

myobrace®

MYOFUNCTIONAL ORTHODONTICS APPLIANCE CATALOGUS

Luchtwegdysfunctie,
dentale en cranofaciale
ontwikkeling



Zoek naar het doosje met
de 'M'-vorm

Het Myobrace® systeem, van Myofunctional Research Co. (MRC), is een zeer hoog ontwikkeld systeem voor myofunctionele orthodontie dat de correctie van gewoonten, boogontwikkeling en dentale uitlijning combineert in één geïntegreerd systeem. Het voorziet in de vraag van ouders naar een minder invasieve manier van gebitscorrectie, zonder vaste apparatuur. Kinderen kunnen hierdoor hun genetisch groeipotentieel optimaal volgen.

www.myoresearch.com

Het is niet altijd mogelijk om alle behandeldoelen te bereiken. Het succes van de behandeling hangt in grote mate af van de therapietrouw van de patiënt aan de Myobrace®-behandeling en het biologisch vermogen van de patiënt om gewoonten en ook groeipatronen te veranderen. Een vroege start met de behandeling verhoogt de kans op een optimaal resultaat.

Voor meer dan 27 jaar, erkent *Myofunctional Research Co.* (MRC) dat ademhalingsstoornissen de grootste oorzaak zijn van een malocclusie, minder goede kaakontwikkeling en TMJ problemen. Door effectieve verandering in de wijze waarop orthodontie aan kinderen wordt aangeboden, biedt het *Myobrace*® Myofunctionele orthodontie systeem, van MRC, fundamentele luchtweg- en gewoontecorrecties voor het oplossen van orthodontie problemen.

"Het gebrek aan onze huidige kennis van etiologie in orthodontie dwingt ons om de relatie tussen oorzaak en gevolg vanuit het verkeerde uitgangspunt aan te pakken, namelijk vanuit het gevolg. Door achteruit te gaan werken, zullen we op een dag ooit ongetwijfeld bij de oorzaak aankomen. Wat zou het mooi zijn als we de problemen vanuit het andere perspectief zouden kunnen aanpakken."

Graber, T. M. (1962) Orthodontics; Principles & Practice, Chapter 6, Etiology of Malocclusion - Extrinsic or General factors.

75% van opgroeiende kinderen hebben een malocclusie en een onjuiste gezichtsontwikkeling. **Dysfunctie van zacht weefsel is de hoofdoorzaak.**

Wat veroorzaakt orthodontische problemen?

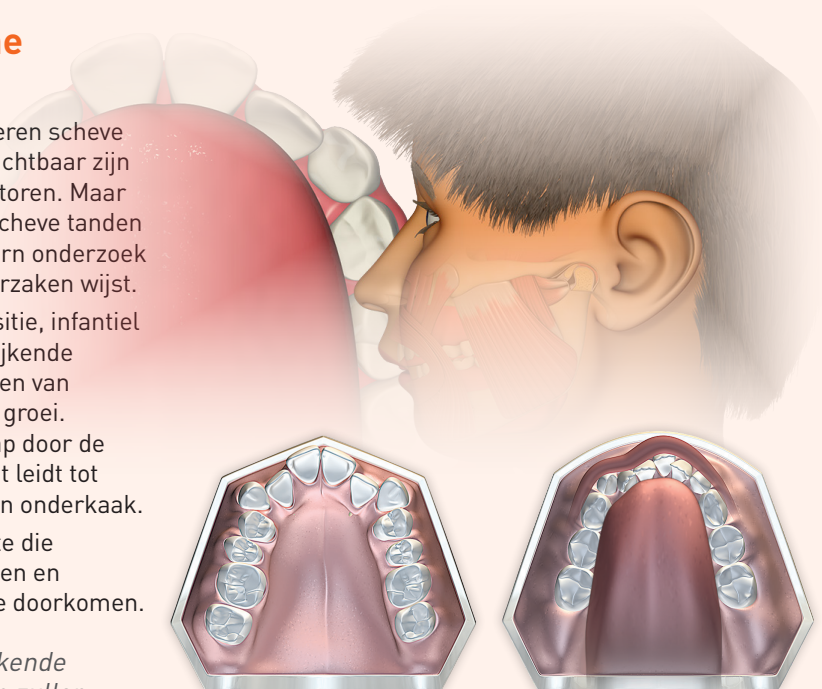
Tegenwoordig heeft het merendeel van de kinderen scheve tanden, welke vanaf de leeftijd van 3 tot 5 jaar zichtbaar zijn en vaak worden toegeschreven aan erfelijke factoren. Maar in plaats van de genen de schuld te geven van scheve tanden en minder goede kaakontwikkeling, heeft modern onderzoek bewijs geleverd dat in de richting van andere oorzaken wijst.

Door de mond ademen, een onjuiste tongpositie, infantiel slikken en duimzuigen, ook wel bekend als afwijkende myofunctionele gewoonten, zijn de ware oorzaken van een malocclusie en minder goede craniofaciale groei.

Als een kind overdag of 's nachts tijdens de slaap door de mond ademt, valt de tong onder in de mond, wat leidt tot problemen van de ontwikkeling van de boven- en onderkaak.

Deze restrictieve ontwikkeling beperkt de ruimte die beschikbaar is voor het doorbreken van de tanden en voorkomt dat ze in hun ideale natuurlijke positie doorkomen.

"Je begint met behandelen wanneer je afwijkende mondgewoonten ontdekt die voor problemen zullen gaan zorgen en je pakt die gewoonten aan, niet de tanden." Dr Barry Raphael - Orthodontist (Clifton, New Jersey, USA)



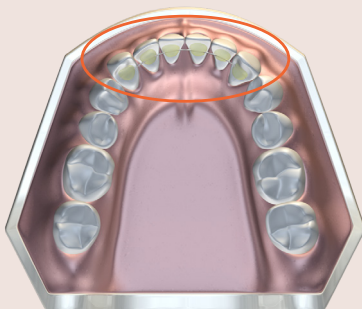
Onjuiste positionering van de tong beperkt de ontwikkeling van de bovenkaak waardoor 'crowding' ontstaat.

Incorrect slikken beperkt de kaakontwikkeling, wat 'crowding' en Klasse II malocclusie veroorzaakt.

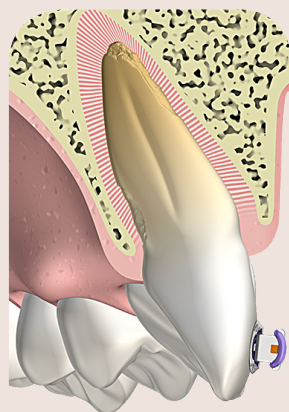
Beperkingen van orthodontische behandeling met beugels

De orthodontische beroepsgroep erkent nu dat, hoewel beugels de elementen effectief kunnen uitlijnen, voor het behoud van deze uitlijning levenslang permanente retainers zijn vereist. Daarnaast is uit onderzoek gebleken dat in vrijwel elk geval beschadiging van de wortels (wortelresorptie) optreedt (*American Journal of Orthodontics, mei 2011*). Ouders twijfelen steeds meer aan de effectiviteit en veiligheid van een orthodontische behandeling met beugels.

RELAPS - tot wel 90%. *In tot wel 90% van de gevallen treedt een terugval op wanneer de retainers worden verwijderd.* Little, R, et al. Vol 93, Issue 5, American Journal of Orthodontics, mei 1988.



RETENTIE - levenslang. *De enige manier waarop kan worden gezorgd dat elementen na behandeling in positie blijven, is het levenslange gebruik van vaste of uitneembare retainers.* Little, R, et al. Vol 93, Issue 5, American Journal of Orthodontics, mei 1988.



GLAZUURBESCHADIGING

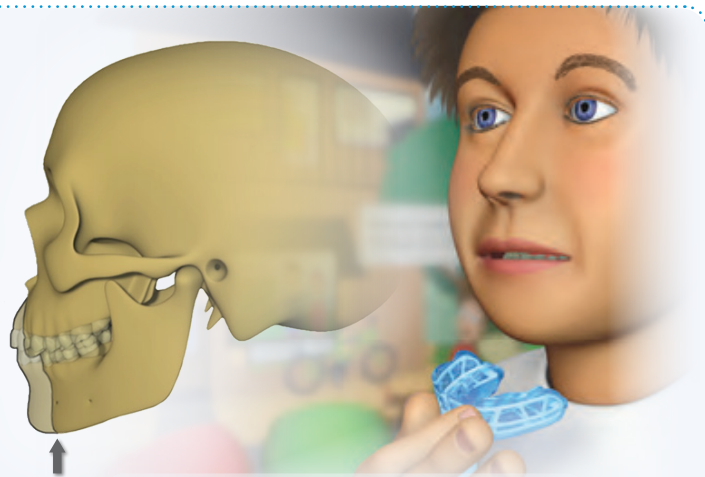
Wanneer de beugels worden verwijderd, kan het oppervlak van het glazuur permanent beschadigd zijn. Lovrov, S, et al. Vol 68, Issue 5, Journal of Orofacial Orthopedics, sept. 2007.

WORTELSCHADE - 100%.

In 100% van de gevallen kan wortelresorptie tot 4 mm optreden. Darendeliler, A, et al. Vol 139, Issue 5, American Journal of Orthodontics, mei 2011.

Het Myobrace® System

Myofunctional Research Co. (MRC) voorziet in de behoefte aan een minder mechanische en meer biologisch gebaseerde, myofunctionele pre-orthodontische behandeling door een breed scala aan mogelijkheden te bieden, waarmee de onderliggende oorzaken van een malocclusie en luchtwegdysfunctie worden aangepakt. Het Myobrace® myofunctionele orthodontische systeem brengt luchtwegen gewoontecorrectie, boogverbreding en dentale uitlijning samen in een uitgebreid behandelingsysteem dat bij uitstek geschikt is voor de behandeling van kinderen tussen de 3 en 15 jaar. Door de aandacht te richten op de etiologische factoren die een malocclusie veroorzaken, hebben de appliances als doel om de verkeerde myofunctionele gewoonten te corrigeren die van invloed zijn op de tanden, kaken en gezichtsontwikkeling. Zo wordt patiënten een meer natuurlijke orthodontische oplossing geboden.



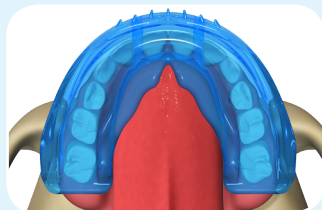
Ademhalen door de mond beperkt de juiste voorwaartse groei en ontwikkeling, waardoor de ruimte voor de voortanden en het doorkomen van de derde molaar wordt beperkt.

De werking van Myobrace®

Sinds 1989 loopt MRC voorop in het gebruik van pasklaar gefabriceerde appliances die zorgen voor correctie van myofunctionele gewoonten terwijl het kind nog steeds groeit, om zo de kaakontwikkeling te verbeteren. Op die manier kunnen tanden juist worden uitgelijnd zonder de noodzaak voor beugels en dit levert ook gezondheidsvoordelen op.

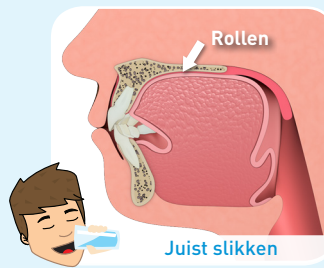
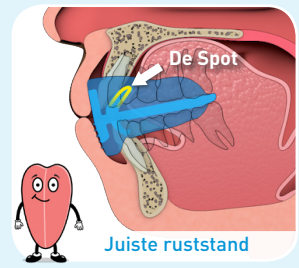
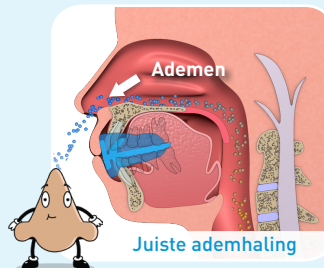
De hoofddoelen van deze behandeling zijn het bereiken van de juiste ademhaling door de neus, het corrigeren van de tongpositie in rust, en het hertrainen van de mondspieren. Naast het corrigeren van gewoonten, wordt er met de Myobrace® appliances lichte druk op de tanden uitgeoefend om die te helpen in hun natuurlijke positie te groeien, meestal zonder de noodzaak voor beugels of het trekken van tanden. De appliances worden elke dag slechts 1-2 uur gedragen, en ook 's nachts tijdens het slapen. Voor een succesvol behandelingsresultaat is het nodig dat de patiënt zich goed aan de regels houdt. Er zijn 3-4 fasen van appliances die voor elk gebit zijn ontworpen en specifiek zijn voor die leeftijdsgroep.

Myobrace® appliances trainen de tong effectief om die juist te kunnen positioneren in de bovenkaak, hertrainen de orale musculatuur en oefenen lichte krachten uit die de kaken verbreden en tanden uitlijnen. Het effect van de juiste tongpositie en de gepatenteerde *DynamiCore™* is dat de boogvorm zich ontwikkelt, waardoor een betere booglengte ontstaat en de tanduitlijning wordt verbeterd.

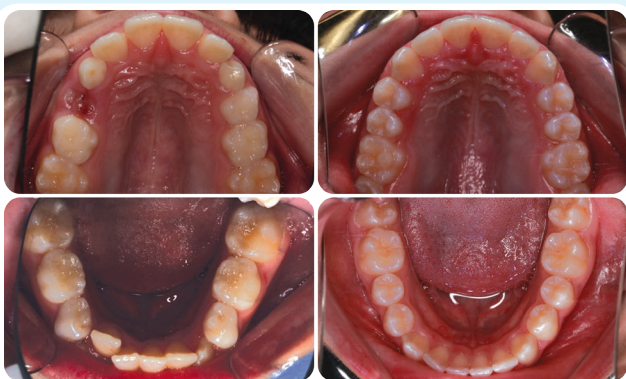


Doelen van de behandeling:

- Correcte neusademhaling.
- Correcte functie van de orale-faciale musculatuur.
- Correcte boogvorm en uitlijning van de tanden.

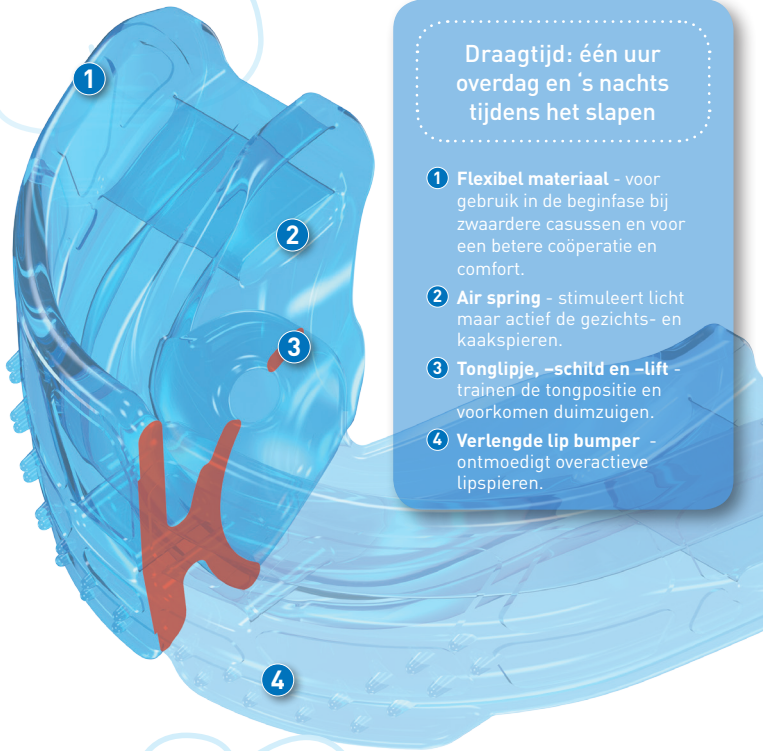


"Wat Myobrace doet, is dat het de onderliggende oorzaken van een malocclusie behandelt. Het leert kinderen om door hun neus te ademen, de tong boven in de mond te laten rusten en de lippen op elkaar te houden, zodat de kaken het groeipatroon kunnen volgen. Zo is er voldoende ruimte voor de tanden om in lijn met de kaak door te komen in Klasse I."
Dr Chris Farrell (CEO en oprichter van Myofunctional Research Co)



Boven: casus met de Myobrace® for Teens met de BWS™ en Lip Trainer - zie de 'Appliance Selector' op myoresearch.com. De Myobrace® verbetert op routinematige wijze de boogvorm, maakt ruimte en lijnt de voortanden uit in een stabiele positie. Klasse II correctie met Myobrace® voltooid door het corrigeren van de ademhaling en de tongpositie. Meer casussen op www.myoresearch.com.

Myobrace® for Juniors



Draagtijd: één uur overdag en 's nachts tijdens het slapen

- 1 **Flexibel materiaal** - voor gebruik in de beginfase bij zwaardere casussen en voor een betere coöperatie en comfort.
- 2 **Air spring** - stimuleert licht maar actief de gezichts- en kaakspieren.
- 3 **Tonglipje, -schild en -lift** - trainen de tongpositie en voorkomen duimzuigen.
- 4 **Verlengde lip bumper** - ontmoedigt overactieve lipspieren.

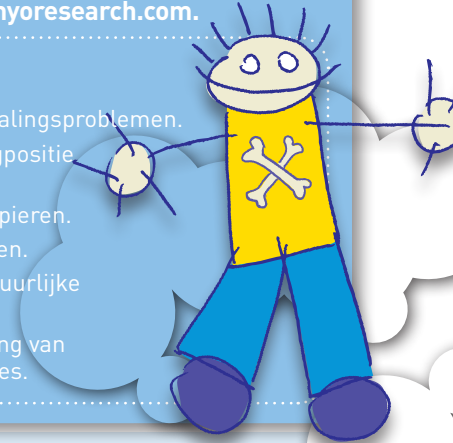
Melkgebit

Myobrace® for Juniors is een uit 3 fasen bestaand systeem dat specifiek is ontworpen om afwijkende mondgewoonten te corrigeren, tegelijk met behandeling van ontwikkelingsproblemen van de boven- en onderkaak. Myobrace® for Juniors is het meest effectief in het melkgebit vanaf 3 jaar tot de start van het wisselen bij 6 jaar.

Voor hulp bij het kiezen van de appliance, gebruik de "Appliance Selector" op myoresearch.com.

Ontwikkeld voor:

- Corrigeren van ademhalingsproblemen.
- Corrigeren van de tongpositie en slikpatronen.
- Oefening van de kaakspieren.
- Vervanging van de speen.
- Verbetering van de natuurlijke boogontwikkeling.
- Vroegtijdige behandeling van open beet en cross-bites.



3 - 6 JAAR

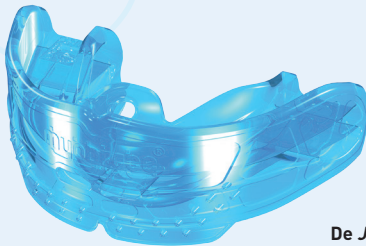
Alle Myobrace® appliances zijn ontworpen voor het corrigeren van gewoonten, het ontwikkelen van de bovenkaak en onderkaak en het uitlijnen van de tanden. Elke fase richt zich op een bepaald behandeldoel.



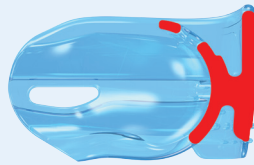
MYOFUNCTIONELE THERAPIE

Correcte neusademhaling tot stand brengen.

FASE 1



4-6 maanden



De J1's verkrijgbaar in Medium en Large in de kleuren roze en blauw.

J1-APPLIANCE - PERSPECTIEFAANZICHT (links)
J1-DWARSDOORSNEDE (boven)

MYOBACE® J1

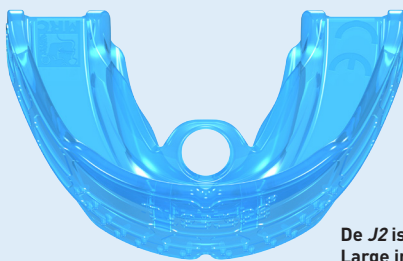
De J1 richt zich op het tot stand brengen van neusademhaling en correctie van myofunctionele gewoonten. Het materiaal is zacht en flexibel en zorgt voor de beste coöperatie. Het past zich aan elke boog en malocclusie aan. Het is voorzien van ademgaten in het front zodat er in het begin minimale mondademhaling mogelijk is en de air spring achterin stimuleert oefening van de cranio-mandibulaire spieren. Stap pas over op de J2 als de J1 's nachts in blijft en neusademhaling tot stand is gebracht.



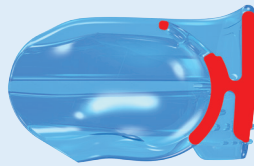
BOOG-ONTWIKKELING

Juiste tongpositie tot stand brengen.

FASE 2



4-6 maanden



De J2 is verkrijgbaar in Medium en Large in de kleuren roze en blauw.

J2-APPLIANCE - BOVENAANZICHT (links)
J2-DWARSDOORSNEDE (boven)

MYOBACE® J2

De J2 richt zich op boogontwikkeling evenals het voortzetten van de correctie van gewoonten. Het heeft minimale ademgaten omdat neusademhaling in de vorige fase al tot stand is gebracht. Het richt zich op het tot stand brengen van de juiste tongpositie in rust en op correct slikken. De J2 is gemaakt van medium hard materiaal dat helpt bij het ontwikkelen van de boogvorm en de juiste kaakverhouding. Stap pas over op de J3 als de bovenstaande doelen zijn bereikt.



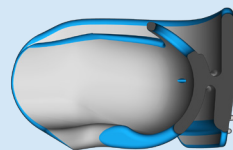
KAAKUITLIJNING EN RETENTIE

Juiste lipstand handhaven en correct slikken.

FASE 3



4-6 maanden



De J3 is verkrijgbaar in Medium en Large in de kleuren roze en blauw.

J3-APPLIANCE - TECHNISCH ACHTERAANZICHT (links)
J3-DWARSDOORSNEDE (boven)

MYOBACE® J3

De J3 richt zich op het voltooien van de kaakontwikkeling, de juiste boogvorm en correctie van gewoonten. Het J3-materiaal is harder en bedoeld om meer druk op de tanden en kaken uit te oefenen voor een betere uitlijning, waarbij de boogvorm wordt geoptimaliseerd voor het doorkomen van de permanente voortanden. Door het bredere tonglipjesgat kan de tong op zijn natuurlijke positie direct op de juiste plek in de mond liggen. Stap over op de Myobrace® for Kids als verdere behandeling nodig is voor het wisselgebit.

Myobrace® for Kids

Draagtijd: één uur overdag en 's nachts tijdens het slapen

- ① **Dynamicore™ met de Frankel Cage** - helpt bij het verbreden en ontwikkelen van de kaken.
- ② **Tonglipje, -schild en -lift** - trainen de tong in de juiste positie en voorkomen duimzuigen.
- ③ **Verlengde lip bumper** - ontmoedigt sterke overactieve lipspieren.

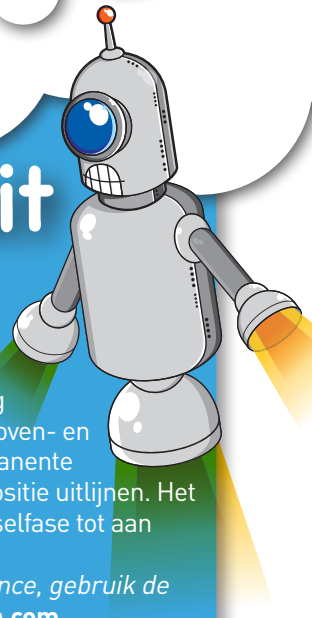
Wisselgebit

Myobrace® for Kids is een uit 3 fasen bestaand systeem dat specifiek is ontworpen om mondademhaling en verkeerde mondgewoonten te corrigeren, en helpt bij de behandeling van ontwikkelingsproblemen van de boven- en onderkaak. Hierdoor kunnen de permanente tanden zich beter in hun natuurlijke positie uitlijnen. Het is het meest effectief in de vroege wisselfase tot aan einde wisselfase, 6 - 10 jaar.

Voor hulp bij het kiezen van de appliance, gebruik de "Appliance Selector" op myoresearch.com.

Ontwikkeld voor:

- Klasse II div. 1 + 2 malocclusie.
- Crowding van voortanden (boven en onder).
- Diepe beet.
- Open beet.



6 - 10 JAAR

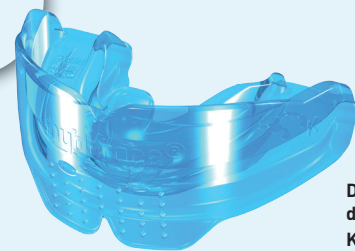
Alle Myobrace® appliances zijn ontworpen voor het corrigeren van gewoonten, het ontwikkelen van de bovenkaak en onderkaak en het uitlijnen van de tanden. Elke fase richt zich op een bepaald behandeldoel.



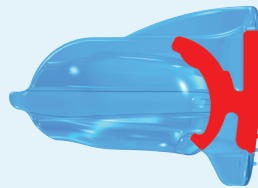
MYOFUNCTIONELE THERAPIE

Correcte neusademhaling tot stand brengen.

FASE 1



4-6 maanden



De K1 is verkrijgbaar in drie maten in de kleuren roze, blauw en doorzichtig.
K1-APPLIANCE - PERSPECTIEFAANZICHT (links)
K1-DWARSDOORSNEDE (boven)

MYOBACE® K1

De K1 richt zich op het tot stand brengen van neusademhaling en correctie van myofunctionele gewoonten. Het materiaal is zacht en flexibel en zorgt voor de beste coöperatie. Het past zich aan elke boog en malocclusie aan en optimaliseert het 's nachts op zijn plaats houden van de appliance.

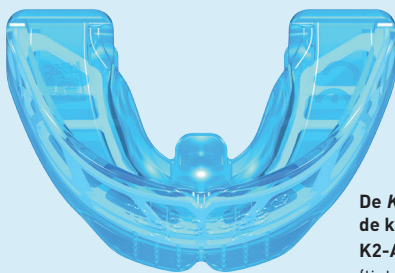
Stap pas over op de K2 als de K1 's nachts in blijft en neusademhaling tot stand is gebracht.



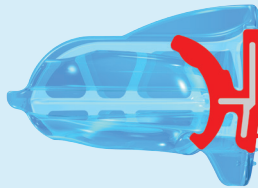
BOOG-ONTWIKKELING

Juiste tongpositie tot stand brengen.

FASE 2



4-6 maanden



De K2 is verkrijgbaar in drie maten in de kleuren roze, blauw en doorzichtig.
K2-APPLIANCE - BOVENAANZICHT (links)
K2-DWARSDOORSNEDE (boven)

MYOBACE® K2

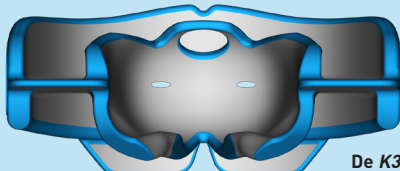
De K2 richt zich op boogontwikkeling en het voortzetten van de correctie van gewoonten. Het is voorzien van een Dynamicore™ wat helpt bij de ontwikkeling van de boogvorm van de boven- en onderkaak, waardoor er meer ruimte komt om de juiste tongpositie in rust en de correcte slikpatronen tot stand te brengen. Stap pas over op de K3 wanneer de boogvorm is verbeterd, de juiste tongpositie en de juiste slikpatronen tot stand zijn gebracht, evenals een goede uitlijning van de tanden.



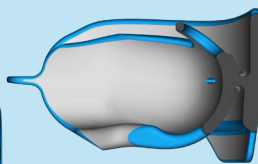
DEFINITIEVE KAAKUITLIJNING EN RETENTIE

Juiste lipstand handhaven en correct slikken.

FASE 3



4-6 maanden



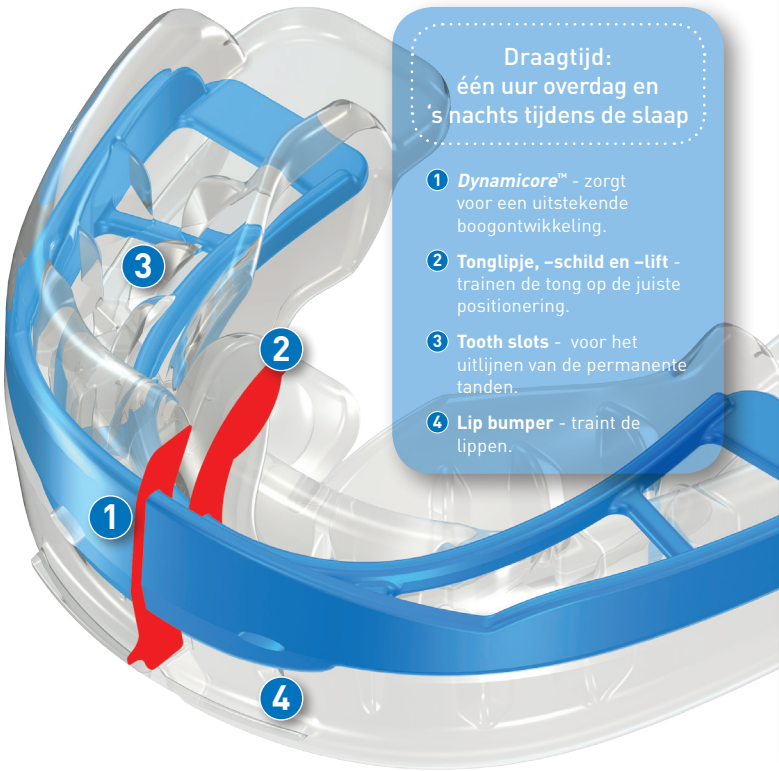
De K3 is verkrijgbaar in medium in de kleuren roze en blauw.
K3-APPLIANCE - TECHNISCH ACHTERAANZICHT (links)
K3-DWARSDOORSNEDE (boven)

MYOBACE® K3

De K3 richt zich met zijn stevige polyurethaanconstructie op het corrigeren van gewoonten, definitieve tanduitlijning en retentie. Het holle tonglipje zorgt direct voor de definitieve tongpositie. Het functioneert ook als een retainer totdat het volwassen gebit doorkomt. De K3 kan worden gecombineerd met een overstap naar T3 en T4 voor definitieve tanduitlijning van het volwassen gebit in ontwikkeling.

Myobrace® for Teens

Ontwikkeling Permanent gebit



Draagtijd:
één uur overdag en
's nachts tijdens de slaap

- 1 **Dynamicore™** - zorgt voor een uitstekende boogontwikkeling.
- 2 **Tonglipje, -schild en -lift** - trainen de tong op de juiste positionering.
- 3 **Tooth slots** - voor het uitlijnen van de permanente tanden.
- 4 **Lip bumper** - traint de lippen.

Myobrace® for Teens is een uit 4 fasen bestaand myofunctioneel systeem voor orthodontie dat is ontwikkeld om de noodzaak voor complexe orthodontie met beugels en extracties weg te nemen. Het primaire doel is om de mondademhaling en afwijkende myofunctionele gewoonten te corrigeren die een malocclusie veroorzaken. De fase 3 (T3)-appliance zorgt dat het gebit zich op een natuurlijke wijze in de juiste uitlijning kan ontwikkelen. Als de coöperatie goed is, zijn beugels meestal niet nodig.

Ontwikkeld voor:

- De behandeling van een malocclusie in het late wisselgebijt.
- Klasse II div. 1 + 2 malocclusie.
- Crowding van voortanden (boven en onder).
- Diepe beet.
- Open beet.

10 - 15
JAAR

Alle Myobrace® appliances zijn ontworpen voor het corrigeren van gewoonten, het ontwikkelen van de bovenkaak en onderkaak en het uitlijnen van de tanden. Elke fase richt zich op een bepaald behandeldoel.



MYOFUNCTIONELE THERAPIE

Correcte neusademhaling tot stand brengen.

FASE 1



4-6 maanden

De T1 is beschikbaar in de maten Medium en Large in de kleuren blauw en doorzichtig.

T1-APPLIANCE -
PERSPECTIEFAANZICHT (links)
T1-DWARSDOORSNEDE (boven)

MYOBACE® T1

De T1 richt zich op het tot stand brengen van neusademhaling en correctie van myofunctionele gewoonten. Het materiaal is zacht en flexibel en zorgt voor de beste therapietrouw, past zich aan elke boog en malocclusie aan, en optimaliseert het 's nachts op zijn plaats houden van de appliance.

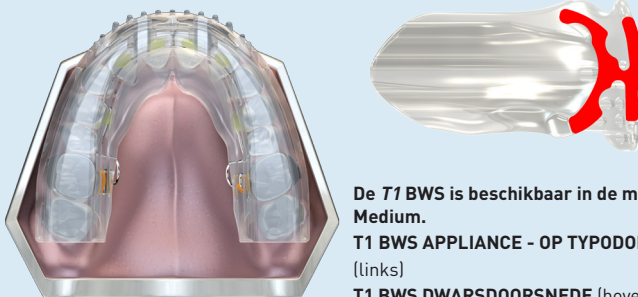
Stap pas over op de T2 als de T1 's nachts in blijft en neusademhaling tot stand is gebracht.



BOOG-ONTWIKKELING

Correcte neusademhaling en juiste boogvorm tot stand brengen.

FASE 1



4-6 maanden

De T1 BWS is beschikbaar in de maat Medium.

T1 BWS APPLIANCE - OP TYPODONT (links)
T1 BWS DWARSDOORSNEDE (boven)

MYOBACE® T1 BWS

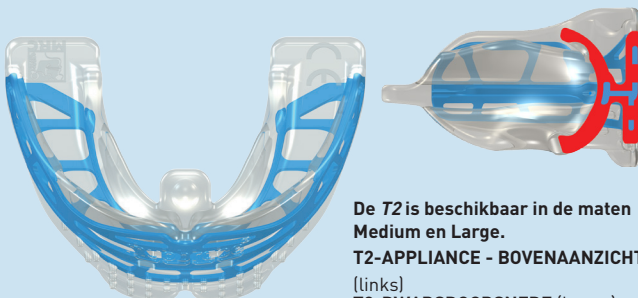
De T1 BWS is ontwikkeld voor gebruik met het Farrell Bent Wire System™ (BWS™) om snellere boogontwikkeling te verkrijgen. Het richt zich op het tot stand brengen van neusademhaling en myofunctionele correctie, terwijl het Bent Wire System™ tegelijkertijd de boogvorm verbreedt om meer ruimte te creëren voor een juiste tongpositie. Als er eenmaal voldoende ruimte is verkregen in de bovenkaak, wordt het BWS™ verwijderd en wordt de behandeling voortgezet met de Myobrace® T2.



BOOG-ONTWIKKELING

Juiste tongpositie, lipstand en correct slikken tot stand brengen.

FASE 2



4-6 maanden

De T2 is beschikbaar in de maten Medium en Large.

T2-APPLIANCE - BOVENAANZICHT (links)
T2-DWARSDOORSNEDE (boven)

MYOBACE® T2

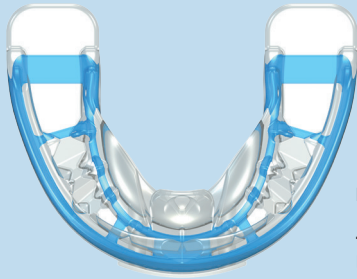
De T2 richt zich op het verkrijgen en behouden van de juiste boogontwikkeling met de Dynamicore™ die specifiek is voor deze leeftijdsgroep. Deze Dynamicore™ zorgt voor extra ontwikkeling van de anterieure boogvorm. Hierdoor komt ruimte vrij voor de tong om de juiste positie in rust en de correcte slikpatronen tot stand te brengen, wat de tanduitlijning verbetert. Stap pas over op de T3 als alle bovenstaande doelen zijn bereikt.



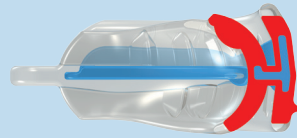
TANDUITLIJNING

Tanduitlijning zodra de gewoonten en coöperatie goed zijn.

FASE 3



4-6 maanden



De T3 is verkrijgbaar in zeven maten.

T3-APPLIANCE - BOVENAANZICHT (links)

T3-DWARSDOORSNEDE (boven)

MYOBACE® T3

De T3 vormt de tanduitlijningsfase van de behandeling, waarbij de *DynamiCore™* functioneert als een boogdraad en de tooth slots de booglengthe vergroten, naast hulp bij uitlijning van de tanden. Coöperatie met de T3 is essentieel om te voorkomen dat ruimte voor de boogvorm verloren gaat, wat optreedt als de appliance niet regelmatig wordt gedragen. De T3 richt zich voornamelijk op tanduitlijning, maar heeft ook functies voor gewoontecorrectie die vergelijkbaar zijn met de T1 en T2. Stap over op de T4 als er voldoende tanduitlijning is bereikt.

MYOBACE® T3N

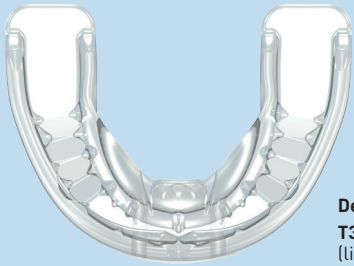
De T3N is identiek aan de T3, behalve dat het niet de binnenste *DynamiCore™* bevat. Dit maakt de T3N flexibeler met een betere retentie. Het is in sommige gevallen geschikt voor initieel gebruik ervan 's nachts tijdens het slapen, naast het gebruik van de T3 overdag. Een alternatief is om de T2 's nachts en de T3 overdag te dragen gedurende 1-2 maanden, gevolgd door T3 gedurende de dag en nacht. Stap na 2 maanden over op de T4 's nachts, als het elke nacht in de mond blijft zitten.



TANDUITLIJNING

Tanduitlijning zodra de gewoonten en coöperatie goed zijn.

FASE 3



De T3N is verkrijgbaar in zeven maten.

T3N-APPLIANCE - BOVENAANZICHT (links)

T3N-DWARSDOORSNEDE (boven)

MYOBACE® T4

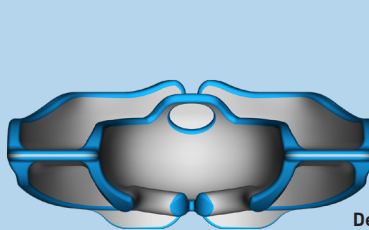
De T4 is de laatste appliance in de reeks voor tieners, waarmee alle gewoontecorrecties worden voortgezet, de tanduitlijning wordt behouden en goede lipstand en neusademhaling worden versterkt. De T4 richt zich op de definitieve uitlijning van tanden en kaken. Deze wordt gebruikt als een retainer wanneer de behandeling is voltooid. Het holle tonglipje bevordert de tongpositie ter plekke. Het kan worden gebruikt als een langdurige retainer.



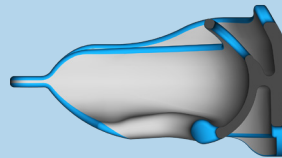
RETENTIE

Tanduitlijning behouden en tegelijkertijd correcte gewoonten handhaven.

FASE 4



4-6 maanden



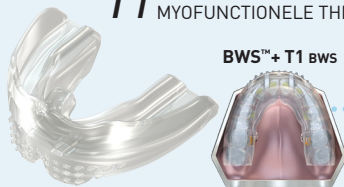
De T4 is beschikbaar in de maten Medium en Large.

T4-APPLIANCE - TECHNISCH ACHTERAANZICHT (links)

T4-DWARSDOORSNEDE (boven)

Appliancereeks Myobrace® for Teens

T1 FASE 1 MYOFUNCTIONELE THERAPIE



Correcte neusademhaling en juiste boogvorm tot stand brengen.

T2 FASE 2 BOOGONTWIKKELING



Juiste tongpositie, lipstand en correct slikken tot stand brengen.

T3 FASE 3 DEFINITIEVE UITLIJNING



Tanduitlijning zodra de gewoonten en coöperatie goed zijn.

T4 FASE 4 RETENTIE



Tanduitlijning behouden en tegelijkertijd correcte gewoonten handhaven.

Casus - behandeling met behulp van de Myobrace® for Teens



Deze patiënt heeft een ernstige Klasse II malocclusie op de leeftijd van 13 jaar en 6 maanden. De Myofunctionele evaluatie gaf aan dat de patiënt iemand was die door de mond ademde met een omgekeerd slikpatroon en afwijkende lipfunctie.

Significante verbeteringen in tanduitlijning en gezichtsontwikkeling traden op gedurende 12 maanden, met behulp van de Myobrace® for Teens om neusademhaling en juiste myofunctionele gewoonten tot stand te brengen.

Myobrace® for Adults



Draagtijd:
één uur overdag en
s nachts tijdens de slaap

- 1 **Ideale boogvorm** - bevordert correcte en natuurlijke boogontwikkeling.
- 2 **Tandkanalen** - lijnen de voortanden uit.
- 3 **Tonglipje, -schild en -lift** - trainen de tong op correcte positionering. Dit kan ongewenste onderste kaakgroei voorkomen.
- 4 **Lip bumper** - traint de onderlip.

PERMANENT GEBIT

Myobrace® for Adults is een uit 3 fasen bestaand systeem voor het permanente (volwassen) gebit. Bij de volwassen patiënt heeft alle groei plaatsgevonden en bevinden de tanden zich in hun meest stabiele positie. Mondademhaling en onjuiste slikgewoonten zijn gedurende vele jaren tot stand gebracht en moeilijker om te corrigeren. Om die reden zijn de resultaten bij volwassenen niet zo voorspelbaar als bij kinderen. De *Myobrace® for Adults* bevat dezelfde functies van de bewezen principes van applianceontwerp van MRC. Kan ook worden gebruikt met het *Farrell Bent Wire System™*.

Ontwikkeld voor:

- Behandeling van de meeste malocclusies bij volwassen patiënten.
- Lichte tot gemiddelde crowding van voortanden, boven en onder.
- Behandeling van relaps van anterieure uitlijning na orthodontische behandeling met beugels.
- Lichte Klasse II div. 1 en div. 2.

15 JAAR+

Alle *Myobrace®* appliances zijn ontworpen voor het corrigeren van gewoonten, het ontwikkelen van de bovenkaak en onderkaak en het uitlijnen van de tanden. Elke fase richt zich op een bepaald behandeldoel.

A¹

MYOFUNCTIONELE
THERAPIE

Correcte
neusademhaling tot
stand brengen.

FASE 1



4-6 maanden

De A1 is verkrijgbaar in Medium en Large in de
kleuren paars en doorzichtig.
A1-APPLIANCE - PERSPECTIEF (links)
A1-DWARSDOORSNEDE (boven)

MYOBACE® A1

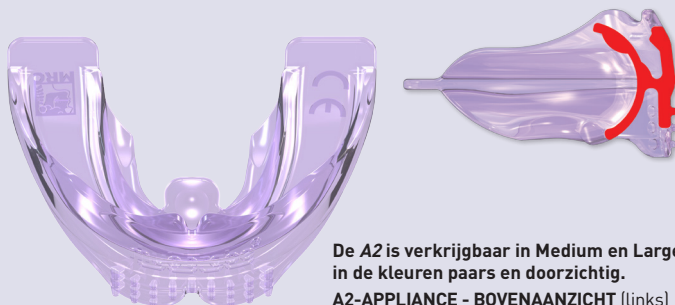
De A1 richt zich op het tot stand brengen van neusademhaling en correctie van myofunctionele gewoonten. Het materiaal is zacht en flexibel en zorgt voor de beste coöperatie, past zich aan elke boog en malocclusie aan, en optimaliseert het 's nachts op zijn plaats houden van de appliance. Stap pas over op de A2 als de A1 's nachts in blijft en neusademhaling tot stand is gebracht. De A1 kan worden gecombineerd met het *Farrell Bent Wire System™* (BWS™) als de boogvorm smal is.

A²

BOOG-
ONTWIKKELING

Juiste tongpositie tot
stand brengen.

FASE 2



4-6 maanden

De A2 is verkrijgbaar in Medium en Large
in de kleuren paars en doorzichtig.
A2-APPLIANCE - BOVENAANZICHT (links)
A2-DWARSDOORSNEDE (boven)

MYOBACE® A2

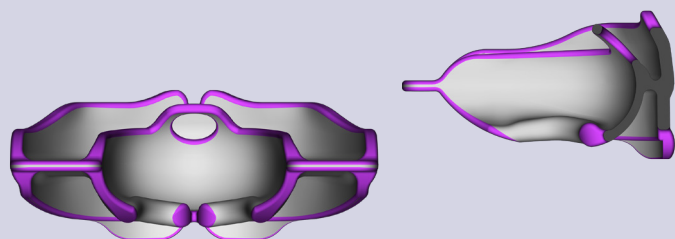
De A2 biedt boogontwikkeling, gewoontecorrectie en tanduitlijning door het medium harde polyurethaanmateriaal dat wordt gebruikt. Het hardere materiaal oefent meer druk uit op de voortanden voor een betere uitlijning. De nadruk van de A2 ligt op het tot stand brengen van de juiste tongpositie en correct slikken bij volwassen patiënten. Stap pas over op de A3 als alle bovenstaande doelen van gewoontecorrectie zijn behaald.

A³

DEFINITIEVE
KAAKUITLIJNING EN
RETENTIE

Juiste lipstand
handhaven en correct
slikken.

FASE 3



4-6 maanden

De A3 is verkrijgbaar in Medium en Large in de
kleuren paars en doorzichtig.
A3-APPLIANCE - ACHTERAANZICHT (links)
A3-DWARSDOORSNEDE (boven)

MYOBACE® A3

De A3 biedt definitieve uitlijning en retentie. De stevige polyurethaanconstructie biedt aanvullende tanduitlijning en retentie, evenals aanvullende de definitieve gewoontecorrectie. Het holle tonglipje zorgt voor de definitieve juiste tongpositie. Optimale definitieve uitlijning kan worden bereikt met beugels of sequentiële aligners in combinatie met de *Myobrace® for Braces*-reeks.

WISSELGEBIT CIII

Myobrace for Interceptive Class III™

Het merendeel van de Klasse III malocclusies zijn het resultaat van een onderontwikkelde bovenkaak door mondademhaling en een lagere tongstand. Dit resulteert in zowel skeletale- als tandklasse III malocclusies. Het Myobrace® Interceptive Class III-systeem is specifiek ontworpen voor het corrigeren van Klasse III malocclusies. Meest effectief in het vroege wisselgebijt (5-8 jaar). De appliance heeft een aanvullende offset voor betere tandcorrectie van anterieure cross-bite.



- 1 **Dynamicore™** met Frankel Cage - helpt bij het verbreden van de bovenkaak, waardoor meer ruimte wordt gecreëerd voor de tong.
- 2 **Kleine ademhalingsopeningen en een dubbele boogvorm** - ter voorkoming van mondademen, wat gebruikelijk is in de meeste klasse III gevallen.
- 3 **Tonglipje, -schild en -lift** - trainen de tong in de juiste positie. Dit kan ongewenste groei van de onderkaak voorkomen.

5 - 8 JAAR

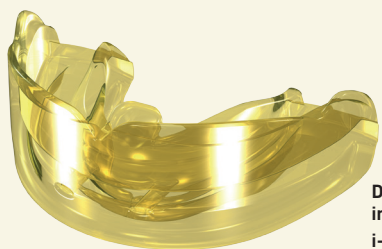
Alle Myobrace® appliances zijn ontworpen voor het corrigeren van gewoonten, het ontwikkelen van de bovenkaak en onderkaak en het uitlijnen van de tanden. Elke fase richt zich op een bepaald behandeldoel.

i-3^N

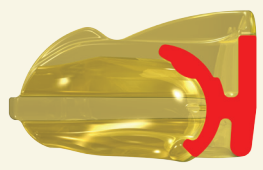
MYOFUNCTIELE THERAPIE

Correcte neusademhaling tot stand brengen.

FASE 1



4-6 maanden



De *i-3N* is verkrijgbaar in drie maten in de kleuren geel en doorzichtig.
i-3N-APPLIANCE - PERSPECTIEFAANZICHT (links)
i-3N-DWARSDOORSNEDE (boven)

MYOBACE® i-3N

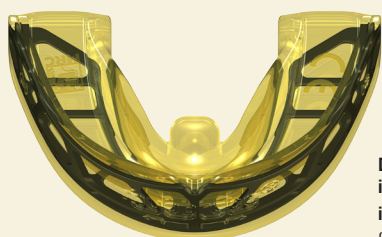
De *i-3N* richt zich op het tot stand brengen van neusademhaling en correctie van myofunctionele gewoonten. Het materiaal is zacht en flexibel en zorgt voor de beste coöperatie, past zich aan elke boog en malocclusie aan en optimaliseert het 's nachts op zijn plaats houden van de appliance. Stap pas over op de *i-3®* als de *i-3N* 's nachts in blijft en neusademhaling tot stand is gebracht.

i-3[®]

BOOG-ONTWIKKELING

Juiste tongpositie tot stand brengen.

FASE 2



4-6 maanden



De *i-3®* is verkrijgbaar in drie maten in de kleuren geel en doorzichtig.
i-3®-APPLIANCE - BOVENAANZICHT (links)
i-3®-DWARSDOORSNEDE (boven)

MYOBACE® i-3®

De *i-3®* richt zich op boogontwikkeling en het voortzetten van correctie van gewoonten. Het is voorzien van een *DynamiCore™* die het Frankel-effect heeft, wat helpt bij de ontwikkeling van de boogvorm van de bovenkaak. Dit draagt bij aan het corrigeren van een Klasse III malocclusie. Stap pas over op *i-3H* wanneer de boogvorm is verbeterd en wanneer de juiste tongpositie in rust en de juiste slikpatronen tot stand zijn gebracht, alsmede een goede tanduitlijning.

i-3^H

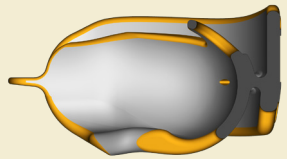
DEFINITIEVE UITLIJNING EN RETENTIE

Juiste lipstand handhaven en correct slikken.

FASE 3



4-6 maanden



De *i-3H* is verkrijgbaar in Medium in de kleur geel.
i-3H-APPLIANCE - ACHTERAANZICHT (links)
i-3H DWARSDOORSNEDE - TECHNISCH (boven)

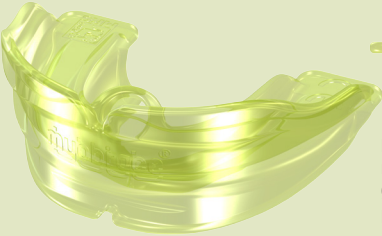
MYOBACE® i-3H

De *i-3H* richt zich met zijn stevige polyurethaanconstructie op het corrigeren van gewoonten, Klasse III correctie, definitieve tanduitlijning en retentie. Het holle tonglipje zorgt voor de definitieve tongpositie direct op de juiste plek.

iP-3[®]

PERMANENT GEBIT

Myofunctionele gewoontecorrectie en tandklasse III correctie.



* 3mm offset

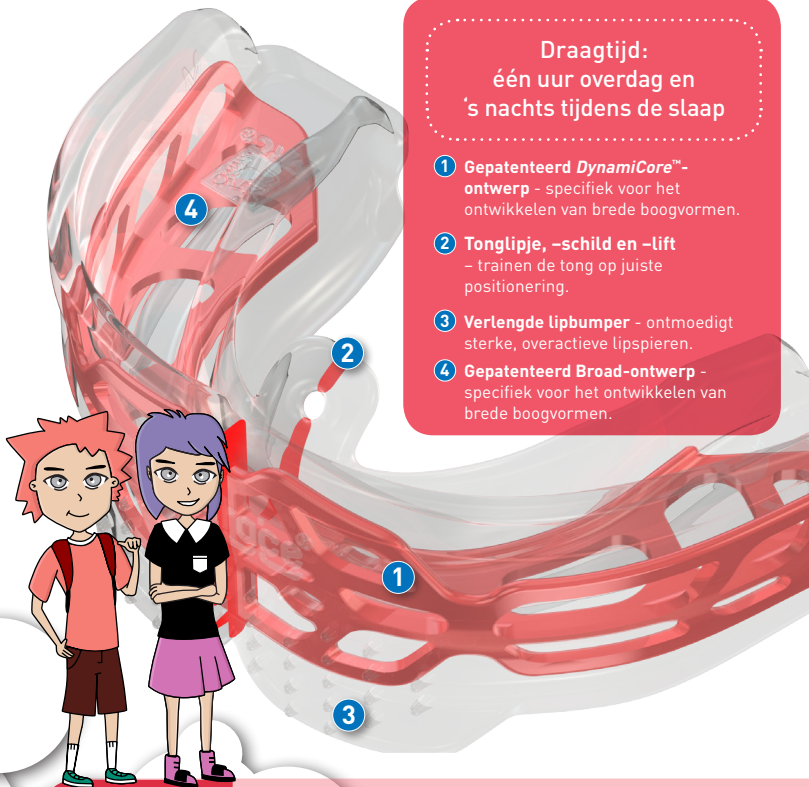


De *P-3®* is verkrijgbaar in twee maten (medium, large) en wordt geleverd in doorzichtig en groen.
P-3®-APPLIANCE - PERSPECTIEFAANZICHT (links)
P-3®-DWARSDOORSNEDE (boven)

MYOBACE® P-3® PERMANENT GEBIT

De *P-3®* is bedoeld voor het permanente (volwassen) gebit waarbij skeletale klasse III moeilijk te corrigeren is. De nadruk van de *P-3®* ligt op tandklasse III correctie en correctie van anterieure cross-bite waar mogelijk. Het biedt gewoontecorrectie (correctie van mondademhaling en onjuiste slikgewoonten) en de aanvullende 3 mm offset* tussen de bovenste en onderste anterieure boogvorm zorgt voor tandklasse III correctie. Opmerking: Klasse III correctie in het permanente gebit is niet altijd mogelijk.

Myobrace® for Kids - Broad



Draagtijd:
één uur overdag en 's nachts tijdens de slaap

- 1 **Gepatenteerd *DynamiCore*™-ontwerp** - specifiek voor het ontwikkelen van brede boogvormen.
- 2 **Tonglipje, -schild en -lift** - trainen de tong op juiste positionering.
- 3 **Verlengde lipbumper** - ontmoedigt sterke, overactieve lipspieren.
- 4 **Gepatenteerd *Broad*-ontwerp** - specifiek voor het ontwikkelen van brede boogvormen.

Wisselgebit

De *Myobrace® for Kids - Broad* is een 3 fasen-systeem met een gespecialiseerde boogvorm voor specifieke genetische en etnische groepen. Deze bredere boogvorm komt veel voor in Aziatische landen, evenals bij Centraal- en Latijns-Amerikaanse bevolkingsgroepen. De appliance wordt gekenmerkt door zijn plattere anterieure boogvorm met breder hoektandgebied en een meer breed uitlopende posterieure boogvorm. Uiteindelijk wordt de natuurlijke boogvorm bepaald door de tongpositie en de *K Broad*-reeks behandelt de ademhaling, corrigeert tongpositie en boogvorm.



Ontwikkeld voor brede boogvormen met:

- Klasse II div. 1 + 2 malocclusie.
- Klasse III.
- Crowding van voortanden (boven en onder).
- Diepe beet.
- Open beet.

6 - 12 JAAR

Alle *Myobrace®* appliances zijn ontworpen voor het corrigeren van gewoonten, het ontwikkelen van de bovenkaak en onderkaak en het uitlijnen van de tanden. Elke fase richt zich op een bepaald behandeldoel.



MYOFUNCTIELE THERAPIE

Correcte neusademhaling tot stand brengen.

FASE 1



4-6 maanden

De *K1 BROAD* is verkrijgbaar in Medium in de kleur doorzichtig.
K1 BROAD-APPLIANCE - PERSPECTIEFAANZICHT (links)
K1 BROAD-DWARSDOORSNEDE (boven)

MYOBACE® K1 BROAD

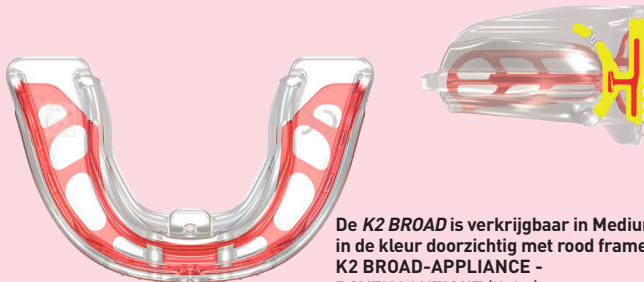
De *K1 Broad* richt zich op het tot stand brengen van neusademhaling en correctie van myofunctionele gewoonten. Het materiaal is zacht en flexibel en zorgt voor de beste coöperatie, past zich aan elke boog en malocclusie aan en optimaliseert het 's nachts op zijn plaats houden van de appliance. Stap pas over op de *K2 Broad* als de *K1 Broad* 's nachts in blijft en neusademhaling tot stand is gebracht.



BOOG-ONTWIKKELING

Juiste tongpositie tot stand brengen.

FASE 2



4-6 maanden

De *K2 BROAD* is verkrijgbaar in Medium in de kleur doorzichtig met rood frame.
K2 BROAD-APPLIANCE - BOVENAANZICHT (links)
K2 BROAD-DWARSDOORSNEDE (boven)

MYOBACE® K2 BROAD

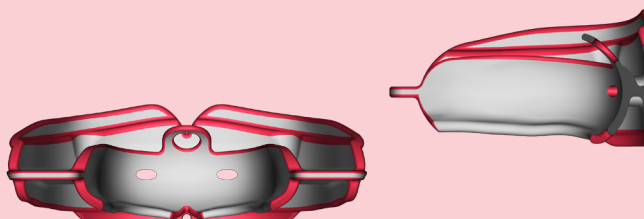
De *K2 Broad* richt zich op boogontwikkeling en het voorzetten van correctie van gewoonten. De *K2 Broad* is voorzien van een *DynamiCore™* wat helpt bij de ontwikkeling van de boogvorm van de boven- en onderkaak. Hierdoor komt er meer ruimte om de juiste tongpositie en correct slikken tot stand te brengen. Dit verbetert op zijn beurt weer de tanduitlijning. Stap pas over op *K3 Broad* wanneer de boogvorm is verbeterd, en wanneer de juiste tongpositie in rust en de juiste slikpatronen tot stand zijn gebracht.



DEFINITIEVE UITLIJNING EN RETENTIE

Juiste lipstand handhaven en correct slikken.

FASE 3



4-6 maanden

De *K3 BROAD* is verkrijgbaar in Medium in de kleur rood.
K3 BROAD-APPLIANCE - TECHNISCH ACHTERAANZICHT (links)
K3 BROAD-DWARSDOORSNEDE (boven)

MYOBACE® K3 BROAD

De *K3 Broad* richt zich met zijn stevige polyurethaanconstructie op het corrigeren van gewoonten, definitieve tanduitlijning en retentie.

Het holle tonglipje zorgt voor de definitieve tongpositie direct op de juiste plek.

Speciale appliances

VOOR ALLE
LEEFTIJDEN

**lip
trainer**

LIPCOMPETENTIE
VERBETEREN



De **Lip Trainer™** is ontworpen om de lippen adequaat te laten sluiten en de lipspieren te verstevigen. Sommige kinderen vertonen lipincompetentie of zwakke spierspanning rond de lippen (musculus orbicularis oris). De **Lip Trainer™** verbetert de lipsluiting, versterkt de onderlipspieren en rekt deze op om tijdens het slikken overactiviteit van die spieren te verminderen. Het kan in elke gewenste fase in de behandeling worden ingezet als aanvulling op de andere **Myobrace®** appliances.

De **Lip Seal Trainer** is ontworpen om adequate lipsluiting tot stand te brengen, wat essentieel is voor het tot stand brengen van neusademhaling. Gebruik in combinatie met de **Lip Trainer™**.



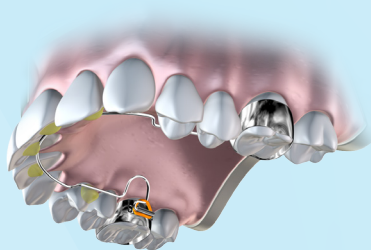
Boogontwikkeling - 8 tot 15 jaar en ouder (WISSELGEBIT EN PERMANENT GEBIT)

BWS™
THE FARRELL
BENT WIRE SYSTEM

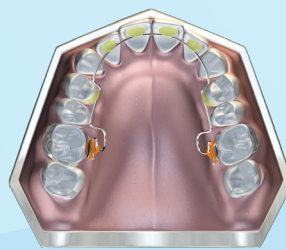
VOOR
GELIJKTIJDIGE
ANTERIEURE
BOOG-
ONTWIKKELING
MET MYOBRACE®

BOVEN EN ONDER

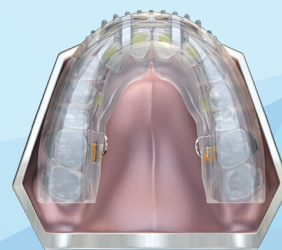
BWS™: Het **Farrell Bent Wire System™ (BWS™)** is een light-wire appliance dat zorgt voor boogontwikkeling wanneer het wordt gebruikt in combinatie met de appliances van **MRC** (de **Trainer™** of **Myobrace®**-systemen). Het is met name effectief in het expanderen van de boog. In het late wisselgebijt is de meeste kaakgroei voltooid. Extra expansie is nodig om voldoende ruimte te creëren voor de correctie van de tongpositie en het uitlijnen van de elementen. De **Myobrace® T2** kan dit bewerkstelligen maar de **BWS™** in combinatie met de **T1 BWS** kan deze resultaten sneller en effectiever behalen.



BOVENSTE BWS APPLIANCE



BWS OP TYPODONT



T1 BWS & BWS™ OP TYPODONT

BIOBLOC
ORTHOTROPICS

BOVENSTE EN
ONDERSTE BOOG-
ONTWIKKELING

Het Biobloc-systeem: Een smalle boogvorm in het wisselgebijt vereist boogverbreding, wat meer ruimte creëert voor de tong en ervoor zorgt dat alle appliances van **MRC** efficiënter werken. Eén nadeel van de Biobloc is dat het tongruimte inneemt en niet tegelijk met de appliances van **MRC** kan worden gebruikt.



Biobloc - Fase 1

Biobloc - Fase 2

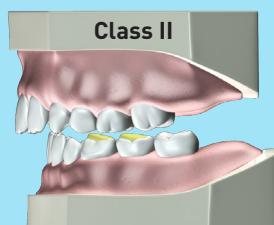
Biobloc - Fase 3

MYOLAY™

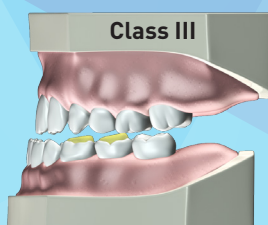
OCCLUSALE
UITLIJNING

BOVENSTE EN
ONDERSTE BOOG-
ONTWIKKELING

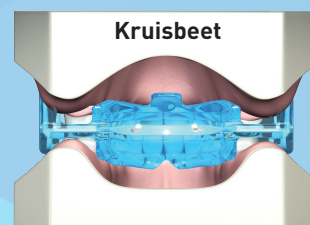
Myolay™ is een samengestelde ophogtechniek die de boogontwikkeling en kaakuitlijning ondersteunt in combinatie met het **Myobrace System™**. Het **Myolay System™** bestaat uit het ophogen van de vier onderste melkkiezen met 2-4 mm composiet om boogontwikkeling, Klasse II en III correctie, evenals correctie van cross-bite te bevorderen.



In combinatie met **K2**



In combinatie met **i-3®**



In combinatie met **K2**

AAN DE SLAG

Stap 1 - Onderzoek

Uw eerste stap is het bezoeken van myoresearch.com. De website biedt gedetailleerde informatie over myofunctionele orthodontie en de systemen van MRC en het maakt het voor u mogelijk om te beginnen met het behandelen van casussen.

Stap 2 - Neem contact op met een vertegenwoordiger van MRC

Neem contact op met de dichtstbijzijnde MRC-vertegenwoordiger voor meer informatie over de appliances en behandelmethoden. Zij kunnen u ook informatie geven over MRC-cursussen en u toegang verlenen tot educatiematerialen voor artsen, medewerkers en patiënten.

Stap 3 - Neem deel aan een cursus

Onze cursussen leren u de vaardigheden om een breed scala aan patiënten te behandelen en om een betere coöperatie te bereiken - dit alles met een grotere winstgevendheid. Door het bijwonen van een van onze cursussen krijgt u de beschikking over een nieuwe en winstgevende techniek die bij elke patiënt kan worden toegepast.

Woon een van de MRC-seminars bij voor een praktijktraining

Het opdoen van de laatste kennis en ontwikkelingen in tandtechnologieën is essentieel voor tandartsen die zichzelf op diverse gebieden willen ontwikkelen in een zeer competitieve markt.

Met internationale opleidingsfaciliteiten voor artsen en medewerkers in de VS, Europa en Australië biedt MRC tandprofessionals een praktische klinische aanpak van de behandeling van een malocclusie, luchtwegdysfunctie en problemen met het kaakgewricht, met behulp van de appliance-systemen van MRC.

In de MRC-seminars leert u werken met het myofunctionele evaluatiesysteem waarmee ademhalings- en myofunctionele problemen worden vastgesteld die faciale groei belemmeren en een malocclusie veroorzaken. Ook bieden ze u de mogelijkheid om myofunctionele problemen te behandelen die bij vrijwel elk kind evident zijn. In de opleidingsseminars wordt alles uitgelegd, van de klinische procedures, live demonstraties tot patiëntvoorlichting. Ook dienen ze als een geweldige inleiding voor artsen die *Myobrace® Member of Certified Provider* willen worden.

Neem contact op met uw dichtstbijzijnde MRC-vertegenwoordiger of ga voor meer informatie naar www.myoresearch.com.



Patiëntvoorlichting



Praktijk - indeling en beheersystemen



Internationale opleidingsfaciliteiten

MYOBRACE®-LIDMAATSCHAPSPROGRAMMA'S

De *Myobrace®*-lidmaatschapsprogramma's zijn ontwikkeld voor tandartsen en orthodontisten die graag een gestroomlijnd proces willen hebben voor het invoeren van myofunctionele orthodontie in hun praktijk. Het wereldwijde netwerk van het programma bestaat uit tandartsen en orthodontisten die de gemeenschappelijke wens hebben om allesomvattende en kwalitatief hoogwaardige myofunctionele orthodontische zorg te bieden aan hun patiënten. Als lid van het *Myobrace®*-programma krijgen artsen toegang tot eigen klinisch ontwikkelde onderwijs- en supporttools van MRC.

Waarom zou u een *Myobrace® Member* worden?

- Behandel een breder scala aan patiënten.
- Grotere toestroom van patiënten naar uw praktijk.
- Minder stoeltijd nodig.
- Financiële voordelen voor u en uw patiënten.



Ga voor meer informatie naar www.myoresearch.com
of neem contact op met een vertegenwoordiger van MRC.

AUSTRALIË - HOOFDKANTOOR:

44 Siganto Drive Helensvale QLD 4212
australia.hq@myoresearch.com
Tel: 61 7 5573 5999 Fax: 61 7 5573 6333

EUROPA:

Gompenstraat 21c 5145 RM Waalwijk The Netherlands
info@myoresearch.nl
Tel: 31 416 651 696 Fax: 31 416 652 745

VS:

9267 Charles Smith Avenue Rancho Cucamonga CA 91730
usa.hq@myoresearch.com
Tel: 1 909 587 4940 Fax: 1 909 945 3332



Ga naar www.myoresearch.com
MYOBRACE® VAN MYOFUNCTIONAL RESEARCH CO.

