

# myobrace®

FOR ADULTS  
VOOR VOLWASSENEN

BLIJVEND  
GEBIT

Draag één tot  
twee uur per  
dag en 's nachts  
als je slaapt

**A3**

[www.myobrace.com](http://www.myobrace.com)

Wereldwijde patenten. Meer informatie is beschikbaar op [myoresearch.com](http://myoresearch.com).

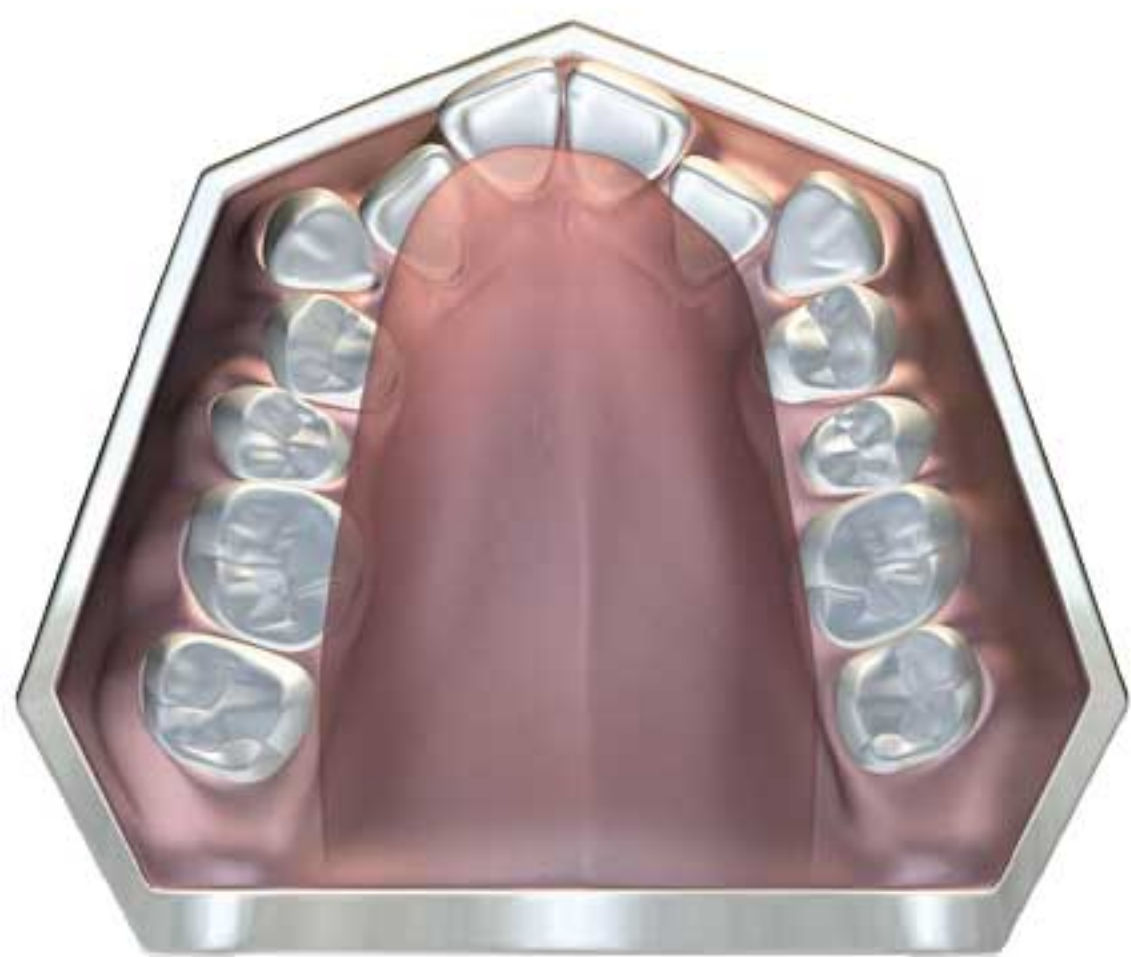


## Wat zijn de oorzaken van orthodontische problemen?

De meerderheid van onze kinderen zullen scheve tanden en een niet juiste kaakstand ontwikkelen. Onderzoek heeft aangetoond dat mondademen, tongpersen, verkeerd slikken en duimzuigen - bekend als verkeerde myofunctionele gewoonten - de werkelijke oorzaken van scheve tanden zijn. Deze gewoonten beperken de ontwikkeling van de kaken en gezicht van het kind wat resulteert in orthodontische problemen. Deze oorzaken kunnen niet worden gecorrigeerd met een vaste beugel.

### Rechte versus scheve tanden

De functie van de tong, kaken en lippen bepalen de positie van de tanden. Juiste gezichtsgroei is afhankelijk van de juiste werking hiervan en van de ademhalingspatronen.



**SCHEVE / SMALLE**  
Bovenkaak



**NORMALE**  
Bovenkaak

**OPMERKING: de grootte van de tanden is niet veranderd**



# Myobrace® for Adults

*Myobrace® for Adults* is een drie-fase systeem geschikt voor het permanente gebit. De serie bevat alle bekende *MRC* ontwerp eigenschappen die zich bewezen hebben bij het corrigeren van verkeerde mondgewoonten en tegelijkertijd lichte druk uitoefenen voor het uitlijnen van de tanden.

## **Myobrace® for Adults** - ontwerp kenmerken

Fase 3 - definitief rechtzetten van de tanden en retentie



**Stevige polyurethaan constructie** - zorgt voor het uitstekend rechtzetten van de tanden en retentie.

**Open tonglipje, -schild en- lift** trainen de tong om in de uiteindelijke juiste positie te komen.

**Verlengde lip bumper en hoge zijkanten** - ontmoedigen overactieve lipspieren en de spieren in het gezicht.

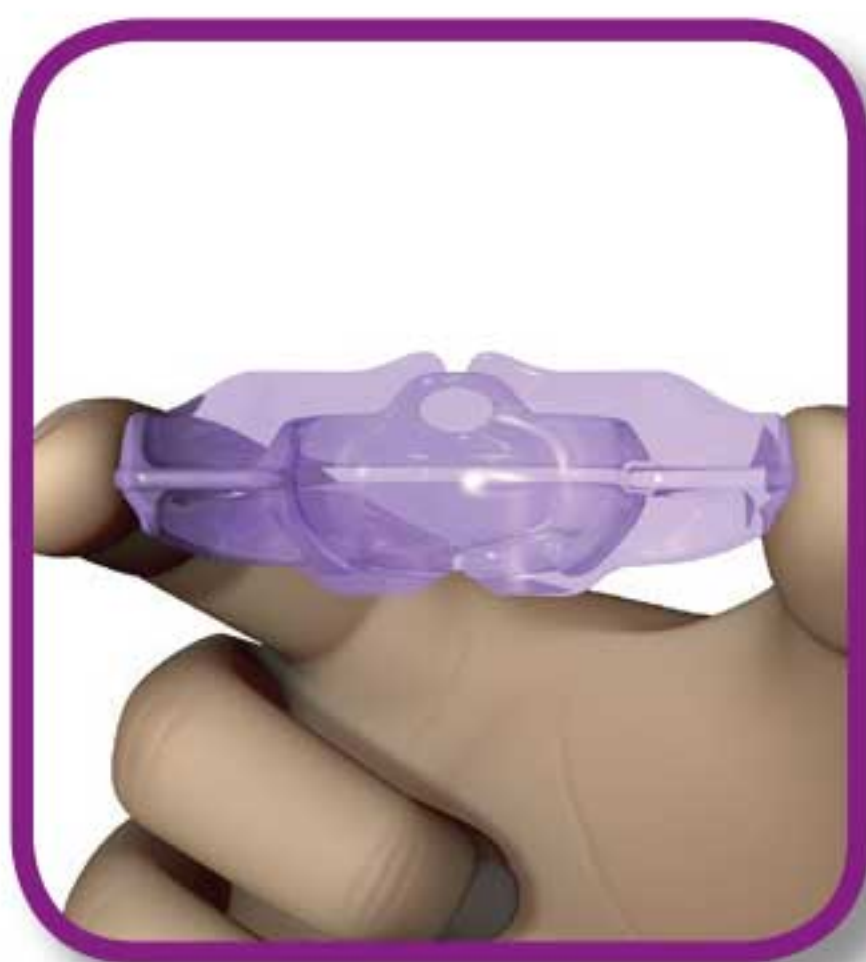
**A<sup>3</sup>**



# Gebruiksaanwijzing:

Gebruik uw *Myobrace*<sup>®</sup> één tot twee uur per dag en 's nachts als u slaapt.

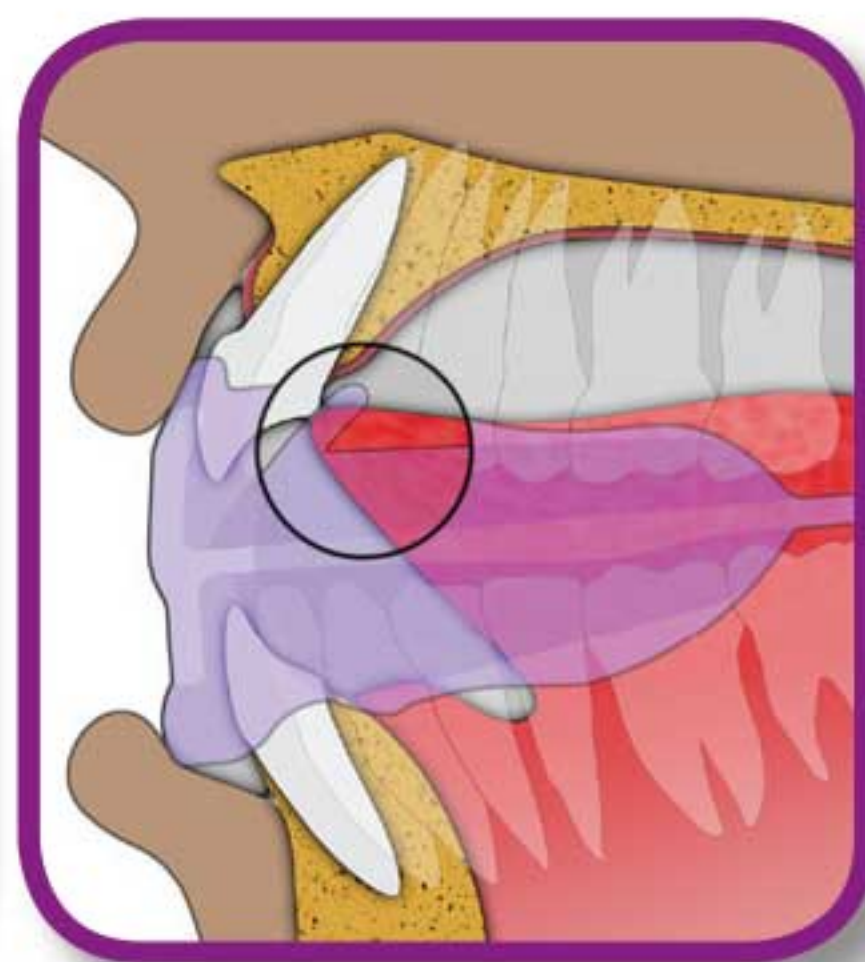
De eerste paar dagen kunnen uw tanden wat gevoelig worden. Dit is normaal. Wordt dit te erg, dan mag u de draagtijd verkorten, maar overleg dit met uw behandelaar.



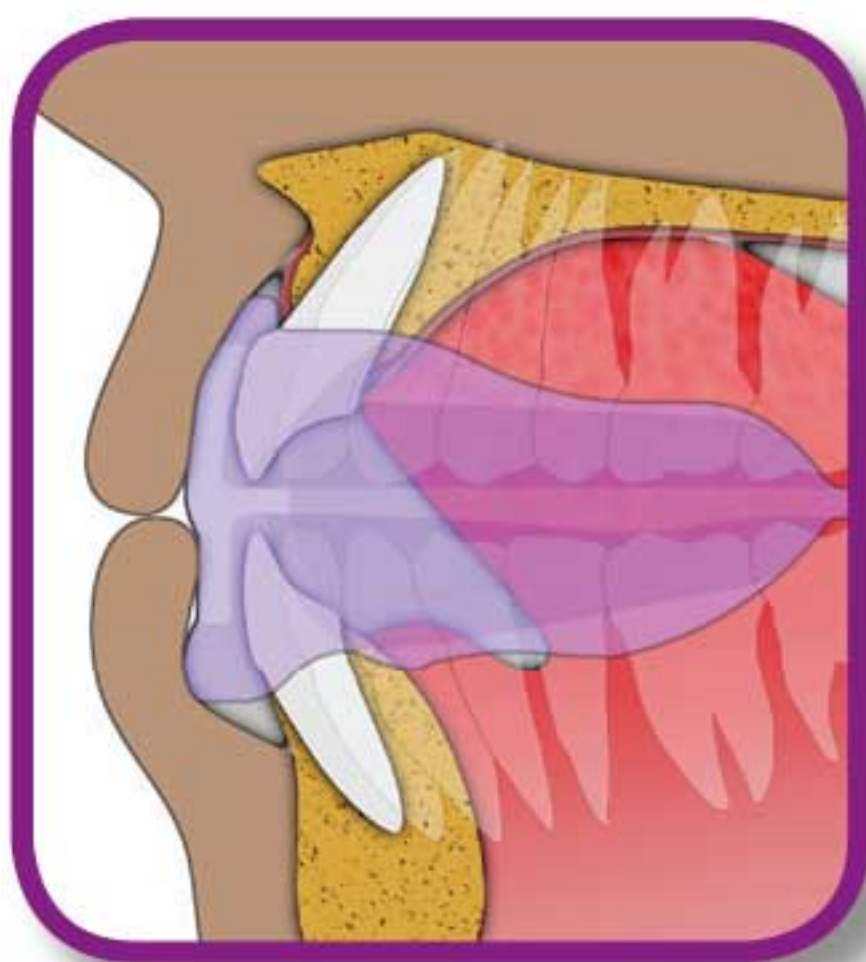
**Stap 1** - Houd de *Myobrace*<sup>®</sup> vast met het tonglipje aan de bovenkant.



**Stap 2** - Plaats de *Myobrace*<sup>®</sup> in uw mond.



**Stap 3** - Breng en houd uw tong op het tonglipje.



**Stap 4** - Sluit uw mond zodat de *Myobrace*<sup>®</sup> zijn werk kan doen. U kunt een lichte druk op uw tanden voelen.



**Stap 5** - Houd uw lippen gesloten en adem rustig door uw neus.

**Kauw niet op uw *Myobrace*<sup>®</sup>**

**De *Myobrace*<sup>®</sup> kan 's nachts tijdens het slapen in het begin van de behandeling uitvallen. Als dit gebeurt, verhoog dan het gebruik overdag.**



# Hoe werkt het:

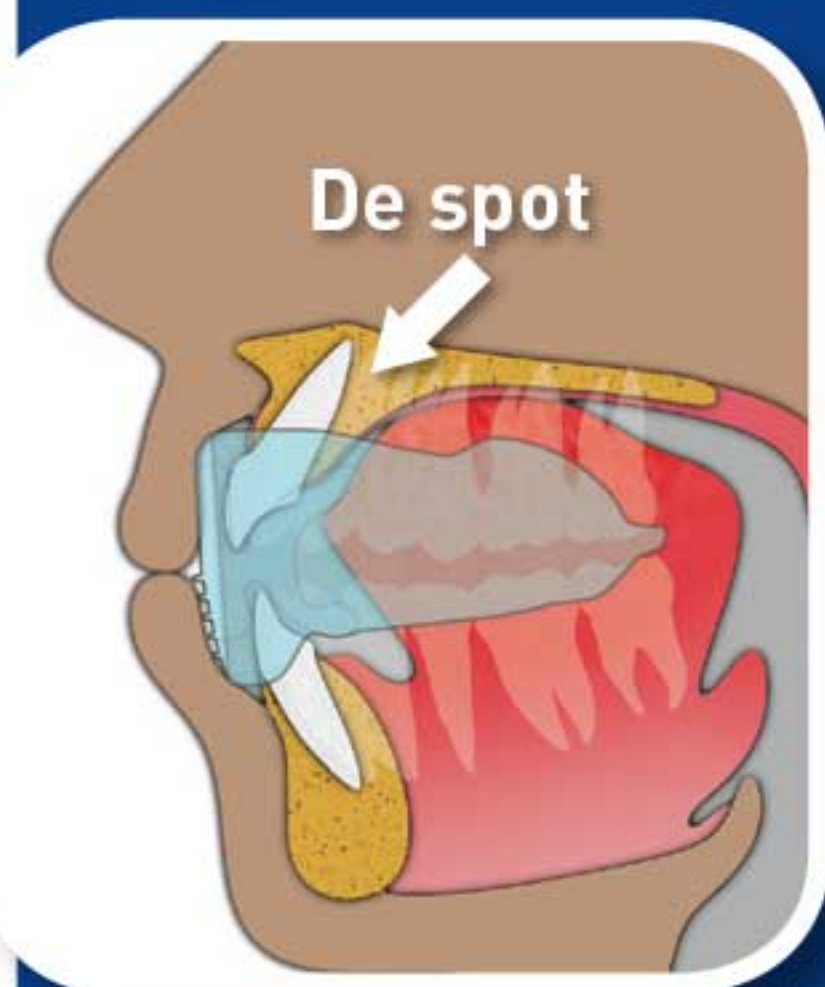
MRC heeft appliances ontwikkeld om afwijkende mondgewoonten bij opgroeiende kinderen te verbeteren en heeft bewezen succesvol te zijn in orthodontische correctie zonder gebruik van een beugel. Deze behandeling leidt ook tot een betere gezichtsontwikkeling bij kinderen. Het succes van deze behandeling ligt in het corrigeren van de positie en functie van de tong, het verkrijgen van de juiste manier van ademen via de neus en het trainen van de mondspieren om goed te functioneren.

Hoewel deze correcties moeilijker zijn bij volwassen patiënten, zijn de behandelingsprincipes hetzelfde om optimale resultaten te verkrijgen.

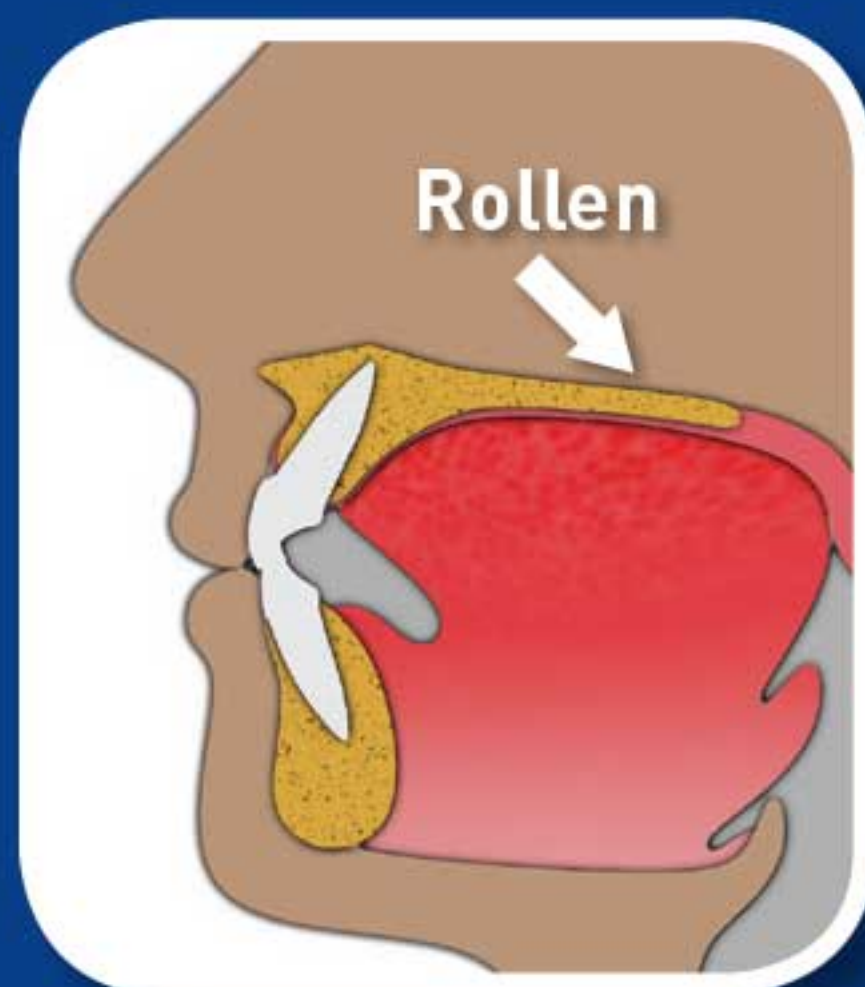
## Doelen van de behandeling:

- Lipsluiting in rust.
- Neusademhaling, om de ontwikkeling van de boven- en onderkaak te stimuleren en om de juiste beet te bereiken.
- Geen lipactiviteit bij het slikken, waardoor de voortanden juist kunnen ontwikkelen.
- Verbeterde tandheelkundige uitlijning.
- Verbeterde gezichtsontwikkeling.

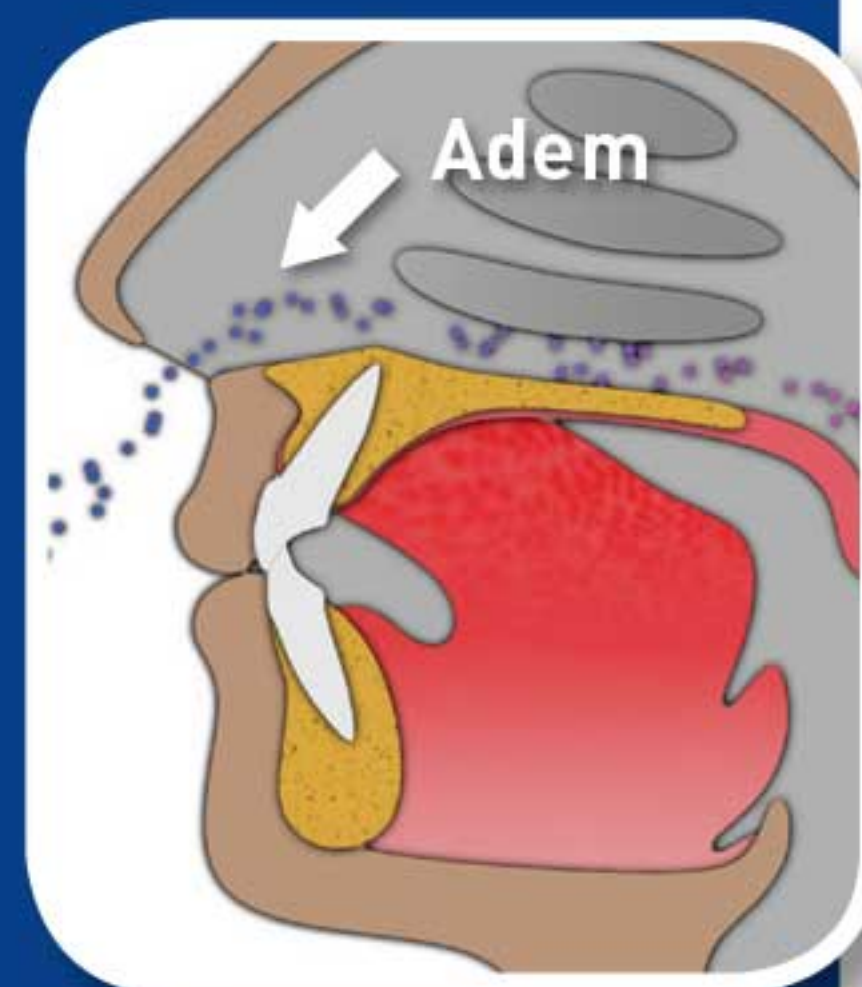
**Om te zorgen dat de *Myobrace*<sup>®</sup> werkt, moeten de afwijkende mondgewoonten gecorrigeerd worden.**



De juiste positie  
in rust



Het juiste  
slikpatroon



Bewust  
ademhalen



# Gebruiksindicatie:

**Myobrace® for Adults is een drie-fase systeem speciaal ontwikkeld om malocclusies bij volwassenen te behandelen.**

De appliances corrigeren verkeerde myofunctionele gewoontes die scheefstand van de tanden veroorzaken, terwijl zij lichte druk uitoefenen om de bovenkaak te verbreden en de tanden op één lijn in hun juiste positie te brengen.

## Belangrijk aandachtspunt

De behandeltime kan verschillen, afhankelijk van het biologische aanpassingsvermogen van de patiënt. De Myobrace® appliance moet dagelijks worden gedragen voor een succesvol resultaat.

Regelmatige controle door de tandarts of orthodontist is essentieel voor een succesvolle behandeling en om ongewenste complicaties te voorkomen.

**Het schoonmaken van uw Myobrace®:** Maak uw Myobrace® schoon onder warm stromend water na ieder gebruik. Gebruik 2 x per week Myoclean™ tabletten voor antibacteriële werking. Vraag uw arts of tandarts over Myoclean™, het aanbevolen reinigingsmiddel voor alle MRC appliances.

Levensduur: 6 maanden gebaseerd op dagelijks gebruik.  
Vervang na 12 maanden ongeacht gebruiksduur.

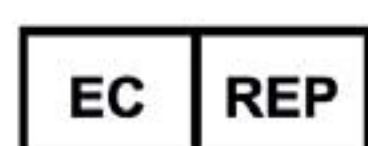
**Let Op: Gebruik alleen onder toezicht van een erkende orthodontist of tandarts.**



**Myobrace® van Myofunctional Research Co.**  
Myofunctional Research Co. Australia  
44 Siganto Drive, Helensvale QLD 4212 Australia  
Tel: +61 7 5573 5999

Vertegenwoordiger USA:

Myofunctional Research Co. USA  
9267 Charles Smith Avenue, Rancho Cucamonga CA 91730 USA  
PO Box 2781, Rancho Cucamonga CA 91730 USA  
Tel: +1866 550 4696



Vertegenwoordiger Europa:

Myofunctional Research Europe B.V.  
Gompenstraat 21c 5145 RM Waalwijk The Netherlands  
P.O. Box 718, 5140 AS Waalwijk The Netherlands  
Tel: +31 416 651 696

*Individueel patiënt gebruik*



**MYOFUNCTIONAL  
RESEARCH CO.**

INNOVATIVE DENTAL APPLIANCE  
TECHNOLOGY AND EDUCATION



BUITEN DIRECT  
ZONLICHT HOUDEN



NON  
STERILE  
VOOR GEBRUIK  
REINIGEN