

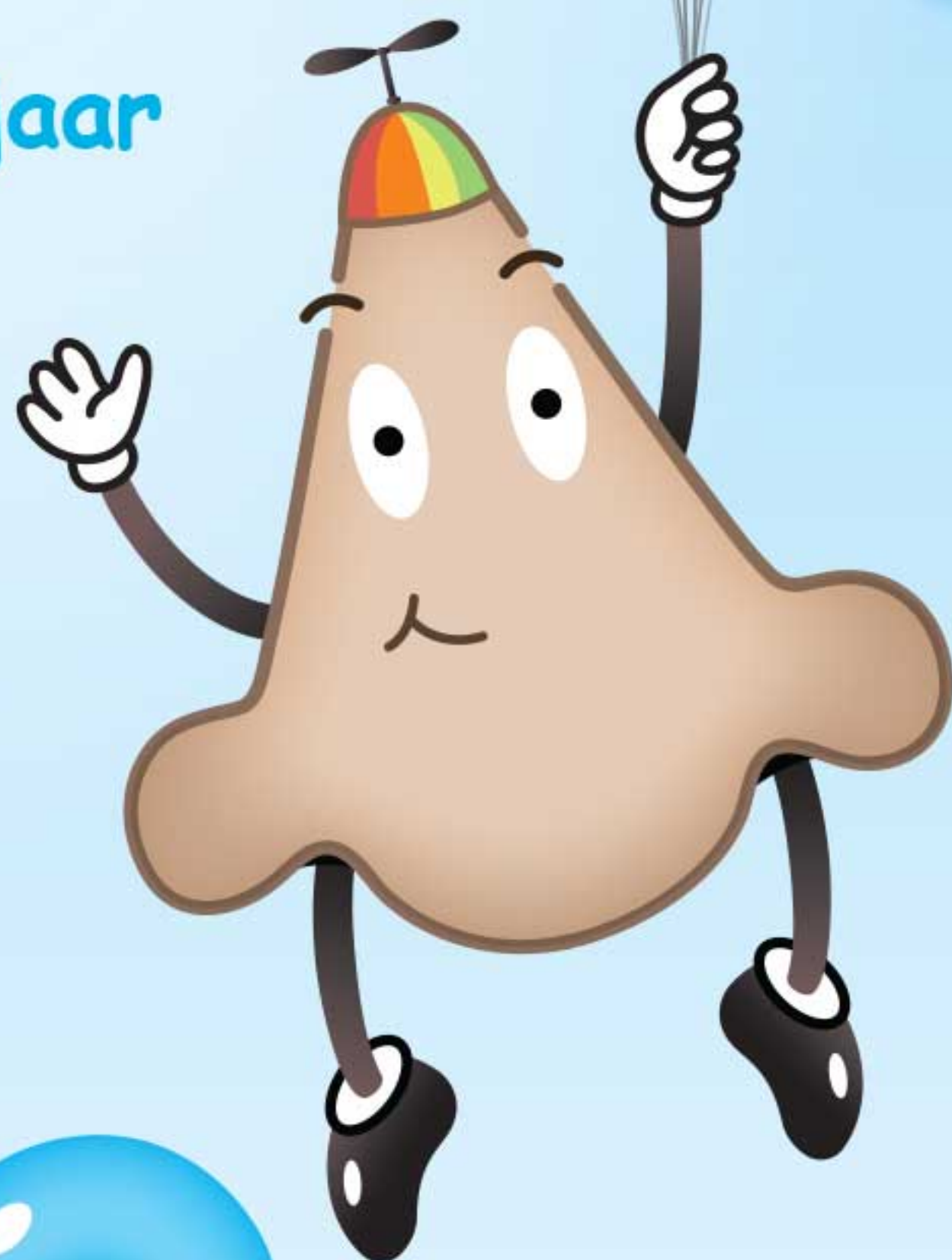
myobrace®

VOOR KINDEREN MET EEN
VERSTOORDE ADEMHALING

WISSELFASE

DRAAG ELKE
DAG 1 UUR EN
TIJDENS HET
SLAPEN

6-10 jaar



KNO

Breathing

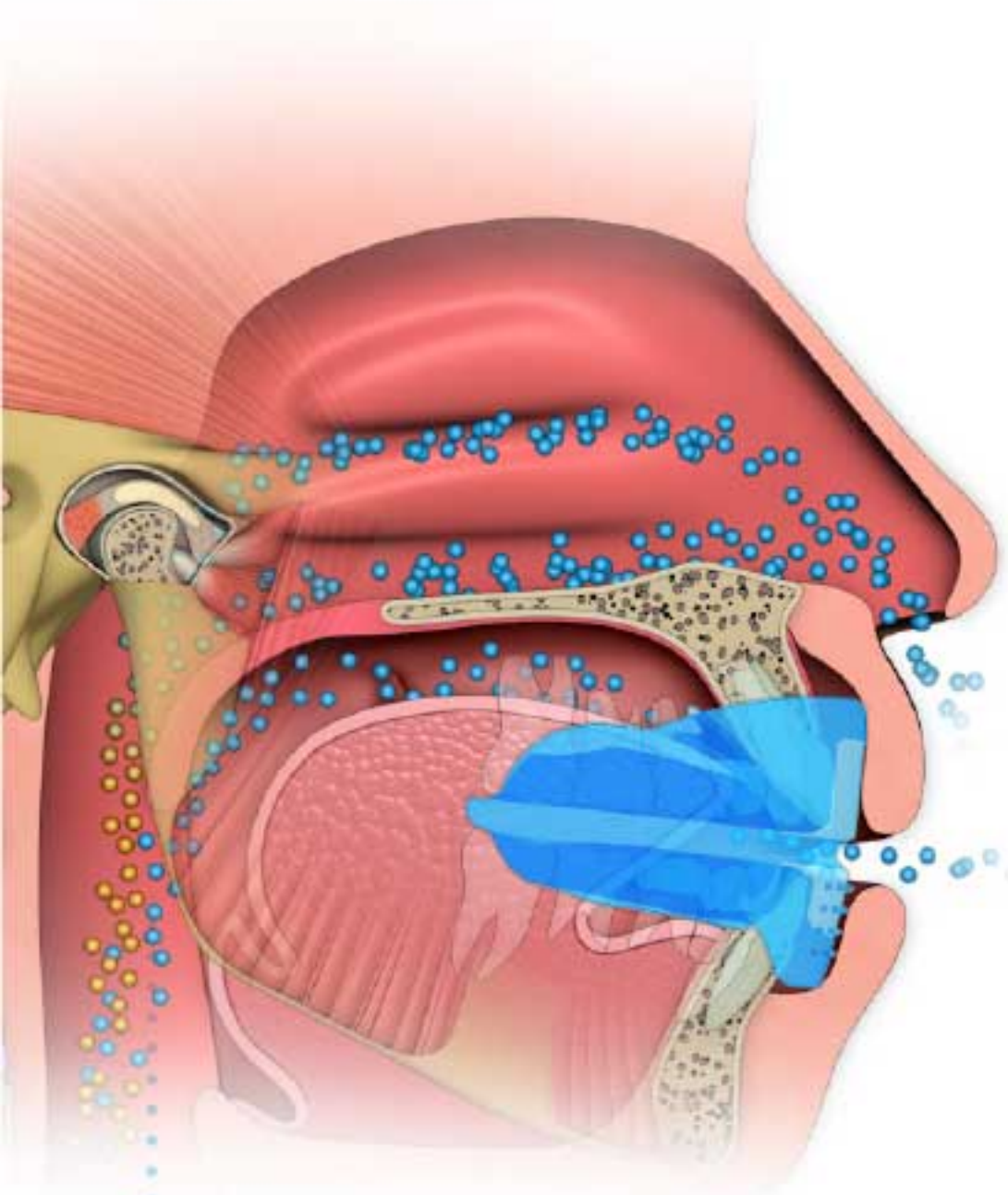
Overgang van mond- naar neusademen.

www.myobrace.com

Wereldwijde patenten. Meer informatie is beschikbaar op myoresearch.com

Myobrace® for Kids - Voor kinderen met een verstoorde ademhaling

Kinderen die worden geëvalueerd door een *Myobrace*® behandelaar worden gescreend voor een mogelijke aanwezige slaapstoornis. Dit is de nieuwe richtlijn van de World Dental Federation (FDI), de American Dental Association (ADA) en de American Association of Orthodontists (AAO).



Al sinds de ontwikkeling van het *Myobrace*® systeem voor een juiste kaakgroei en natuurlijke rechte tanden, is het evalueren van de ademhaling altijd een prioriteit geweest en eerste behandeldoel.

Kinderen met meer ernstige adem- en slaapgerelateerde symptomen kunnen mogelijk een luchtweg vernauwing hebben of een, meer voorkomende, makkelijk inklapbare luchtweg.

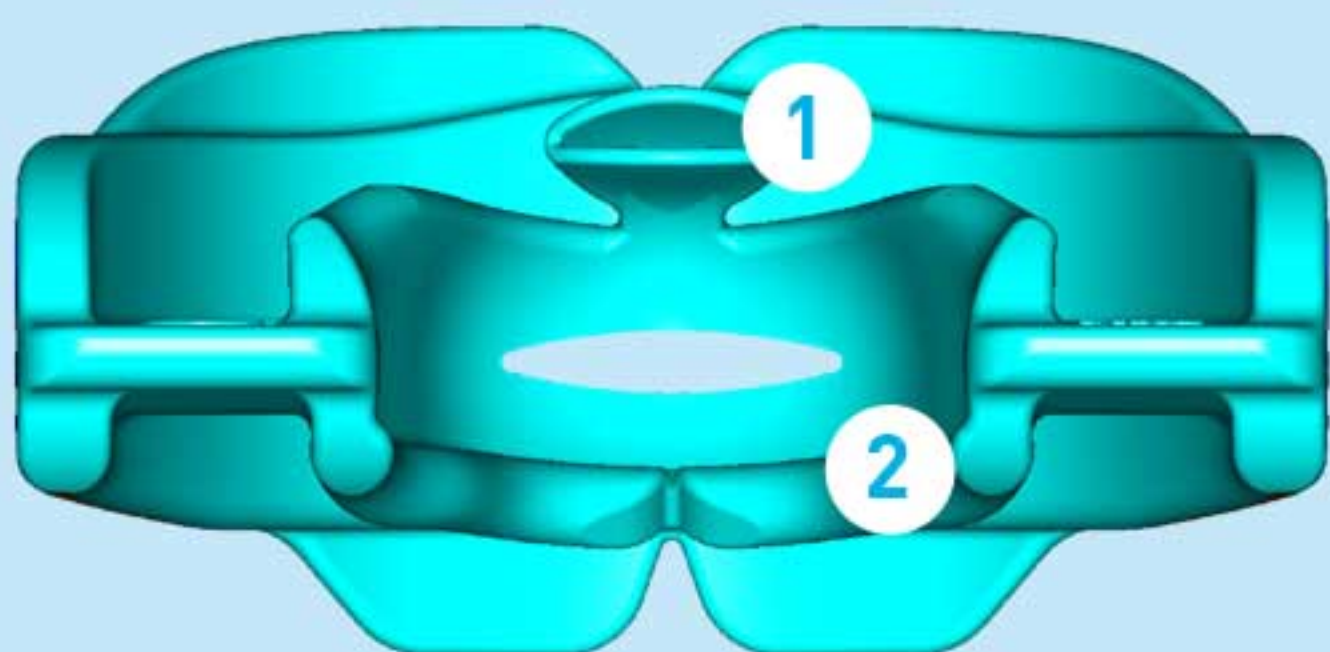
De *K0* heeft een unieke eigenschap welke het ademen door de mond wel toestaat, maar helpt bij de overgang naar neusademen gedurende de dag, maar na verloop van tijd ook 's nachts. Het verbetert de neusademhaling tijdens de slaap maar laat mondademen wel toe, wat essentieel is voor kinderen met adem- en slaapproblemen. Behandeltijd met de *Myobrace*® *K0* varieert op basis van de ernst van de aandoening en het natuurlijke aanpassingsvermogen van het kind om mondademen en myofunctionele problemen te corrigeren.

Behandelsucces met de *K0* betekent dat luchtwegfunctie en normaal ademen zijn verkregen en voortgang naar de *K1* appliance is gehaald zonder restrictie van de luchtweg. Als aanvulling kan de *Myotalea*® (actieve myofunctionele appliance) worden ingezet om de lip- en tongspieren sterker te maken en gelijktijdig de spieren sterker te maken die voor een goed ontwikkelde luchtweg zorgen.

Myobrace® for kids - Unieke design eigenschappen

De *Myobrace*® *KO* is een nieuwe appliance specifiek ontworpen voor kinderen die door de mond ademen en symptomen of signalen van Slaap Afhankelijke Ademhalings Stoornissen laten zien. De *KO* heeft specifieke ontwerp eigenschappen voor:

- Het openzetten van de luchtweg om de ademhaling te verbeteren.
- De overgang van mond- naar neusademen.
- Een juiste tongpositie en tongkracht te verbeteren.
- Het verbeteren van retentie voor patiënten die chronisch mondademen.

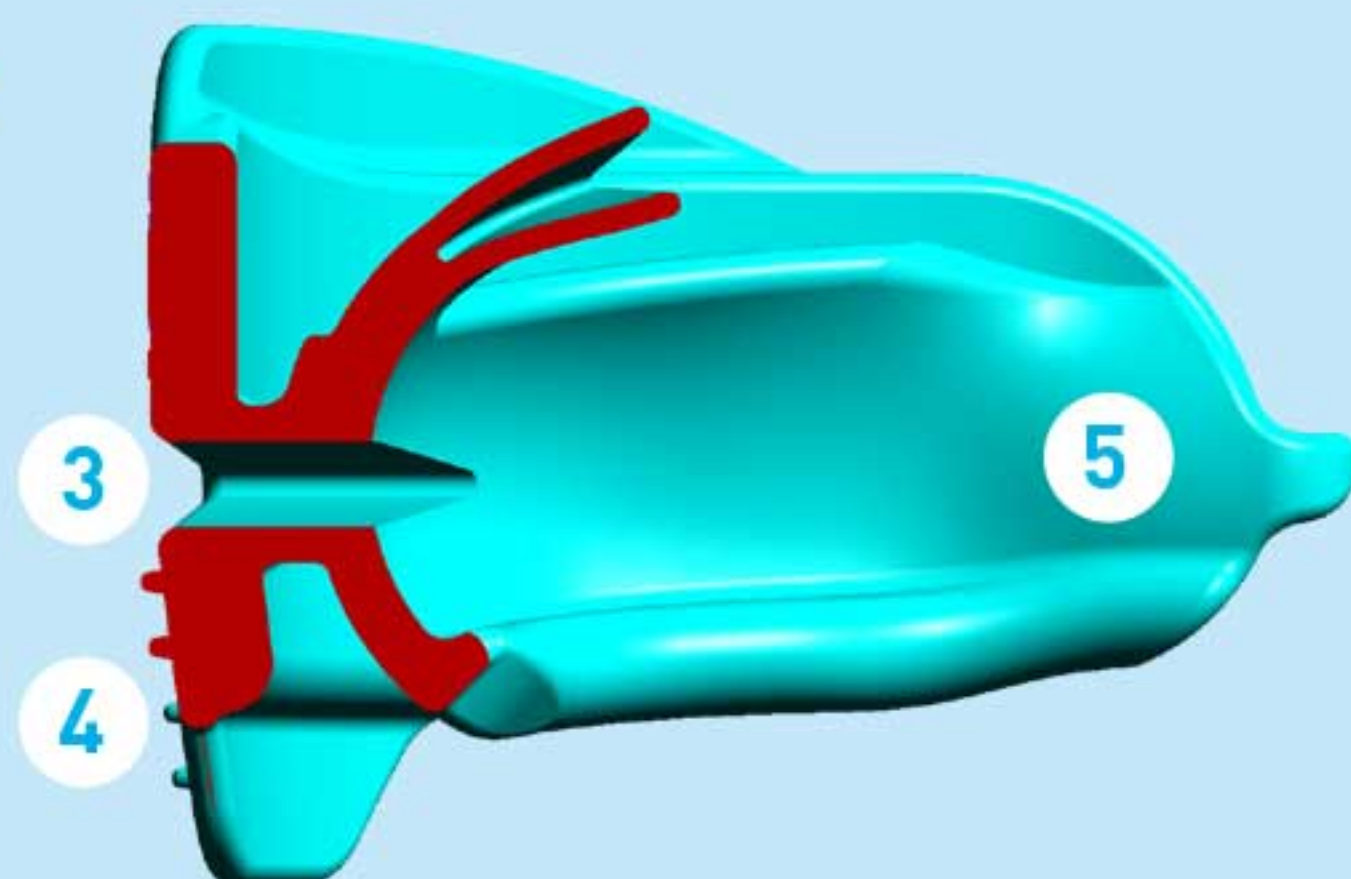


1. Actieve Tongue Tag voor tongspier oefeningen.

2. Tong lift positioneert de tong in de juiste positie.

3. Mondadem opening met *MYOVOSA*®*.

4. Lipbumper om de lipspier te trainen, de onderkaak niet meer naar achteren te duwen en de luchtweg te vernauwen.



5. Verdikt molaargedeele bij de kiezen om de luchtweg open te zetten.



**MYOVOSA*® Variable Opening Slaap Ademhaling

Gebruiksaanwijzing

De *K0* moet worden gebruikt vóór de *Myobrace*[®] *K1* en zal éérst alleen overdag worden ingezet om mondademen nog toe te staan. Echter, als de *MYOVOSA*[®] opening aan de voorzijde dichtgeknepen wordt, zal er door de neus geademd worden. Wanneer het kind door de mond wil ademen, dan hoeft deze enkel de *MYOVOSA*[®] opening niet meer dicht te bijten en is ademen door de mond weer mogelijk. Herhaal deze stap tijdens het 1 uur dragen overdag en draag de appliance tijdens het slapen. Het ademen door de mond wordt tijdens het slapen niet gehinderd en door het verdikte molaar gedeelte en de onderkaak naar voren te plaatsen wordt de luchtweg open gehouden. Ook beweegt het tonglipje de tong in rust naar voren, weg van de luchtweg.

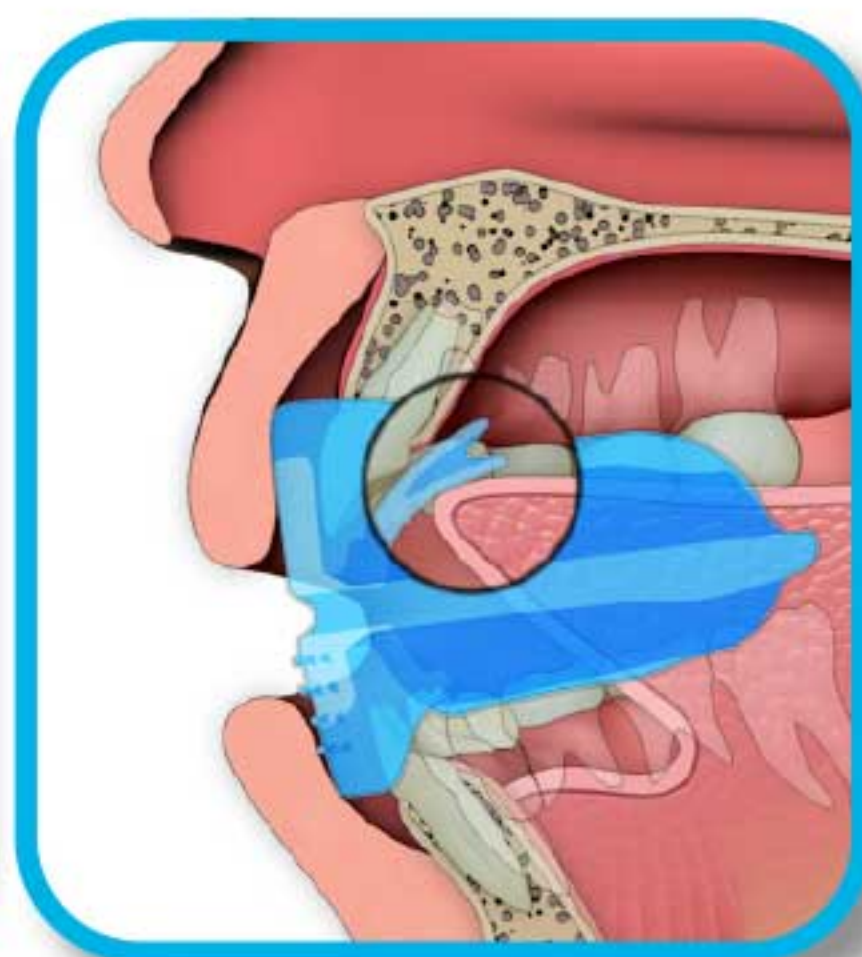


Stap 1 – Houd de *Myobrace*[®] vast met het tonglipje aan de bovenkant.

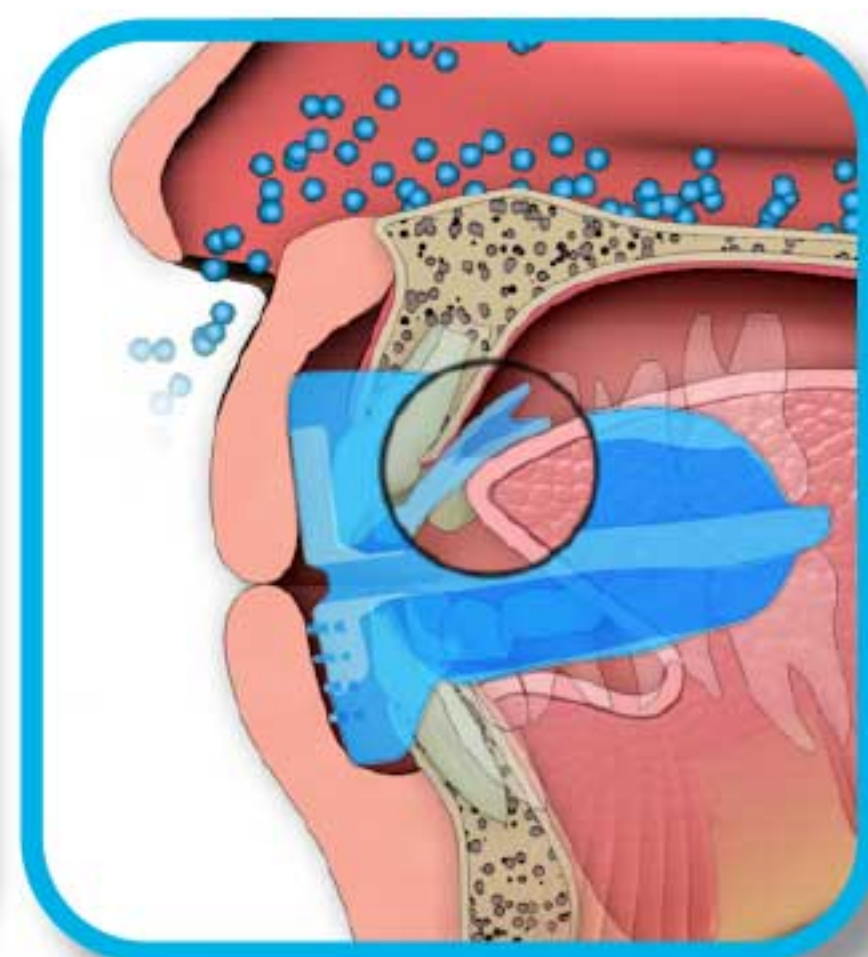
Tong duw oefening

- Om spierkracht en positie van je tong te verbeteren, duw je je tong omhoog tegen de Tongue tag gedurende 3 ademteugen. Vervolgens ontspan je je tong weer.

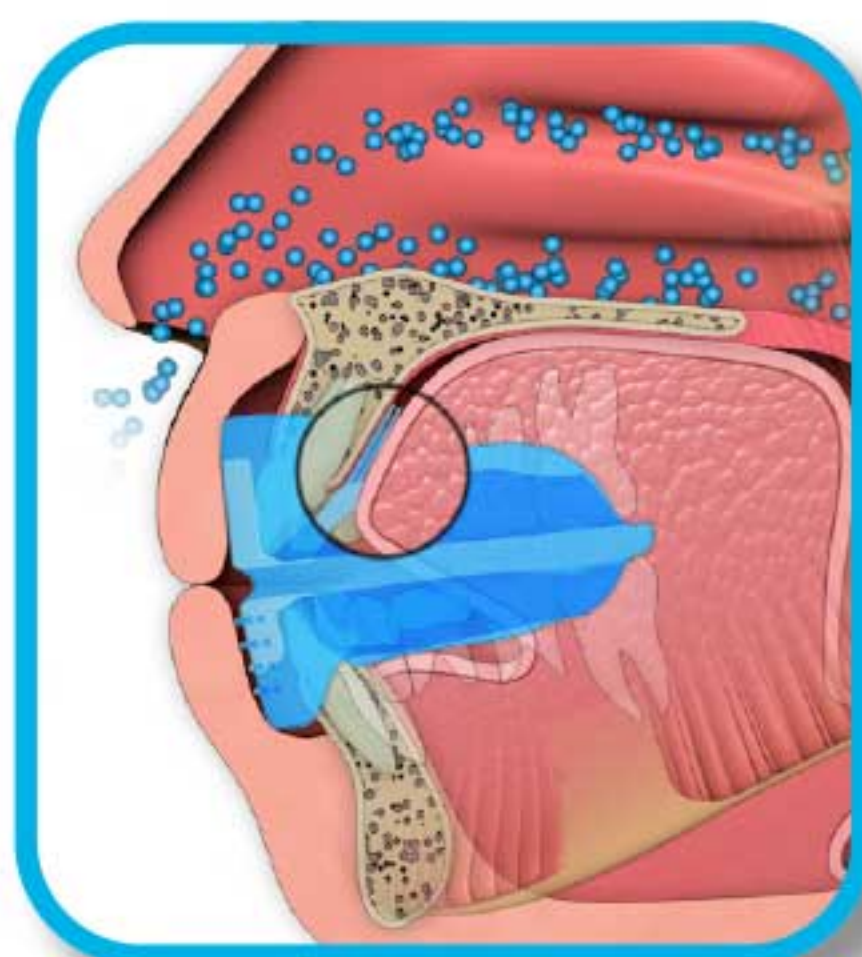
Kantel je hoofd naar achteren en voer de Tong duw oefening uit.



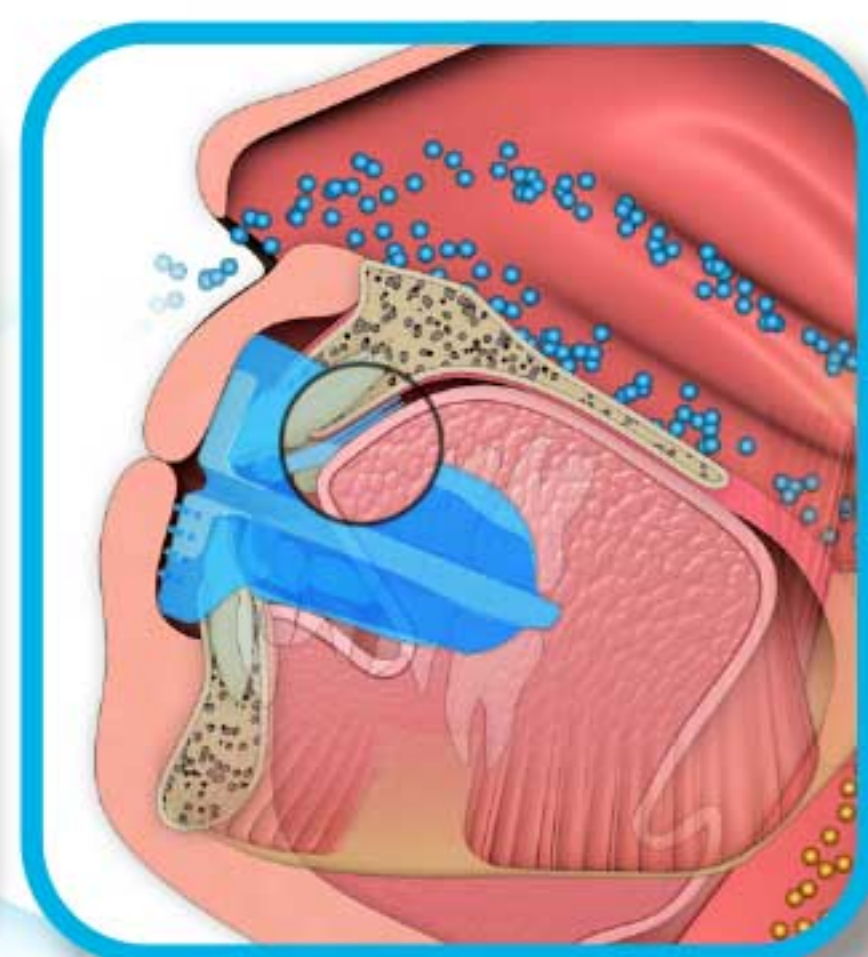
Stap 2 – Plaats je tong tegen de Tongue tag.



Stap 3 – Knijp de opening dicht om door je neus te ademen.



Tong duw oefening – Duw je tong omhoog tegen de tongue tag gedurende 3 ademteugen.



Variatie met gekanteld hoofd - kantel je hoofd naar achteren en voer de Tong duw oefening uit.

Mondademen veroorzaakt groei-, gezondheids- en orthodontische problemen



Kinderen die door hun mond ademen hebben veelal slecht ontwikkelde kaken wat kan leiden tot scheve tanden en orthodontische problemen.

• Gebruikelijk zal de orthodontist wachten tot alle permanente tanden aanwezig zijn om vervolgens de tanden recht te zetten met een beugel. Bij deze aanpak begint veelal de relaps al wanneer de behandeling klaar is, zelfs met levenslange retentie. De medici erkennen nu dat deze patiënten ook veelal slaapstoornissen hebben, welke voor gezondheidsproblemen op latere leeftijd zorgen.

Herkennen Slaap Afhankelijke Ademhalings Stoornis

- Chronisch mondademen en open mond gedrag
- Meer dan 1x per week snurken
- Hoorbaar ademen gedurende de dag
- Vaak rusteloze slaap
- Vaak wakker worden 's nachts
- Ochtend vermoeidheid
- Slechte concentratie op school
- Adem stukt tijdens de slaap
- Onderontwikkelde bovenkaak en achtergebleven onderkaak

Hoewel u uw kind mee heeft genomen naar de tandarts om de orthodontische problemen te laten evalueren, kan uw tandarts grotere ademhalingsproblemen hebben ontdekt.

Het Myobrace® systeem

De *Myobrace® for Kids* (K serie) is een drie fasen myofunctionele orthodontie behandeling om opgroeiende kinderen te helpen bij het corrigeren van schadelijke ademen en mondgewoonten (tong, lippen en slikken), voldoende kaakgroei en natuurlijke rechte tanden te krijgen, veelal zonder vaste beugel.

Het corrigeren van mondademen is de belangrijkste eerste stap in de *Myobrace®* behandeling. Als bij kinderen signalen aanwezig zijn van de medische aandoening Slaap Afhankelijke Ademhalings Stoornis (SAAS) dan heeft het ontwikkelen van een goed functionerende luchtweg prioriteit. De *Myobrace® K0* is een extra appliance en bedoeld om uw kind te helpen moeiteloos te ademen dag en nacht. Soms is een verwijzing naar een KNO arts nodig om te zien of enige obstructie veroorzaakt wordt door keel- of neusamandelen.

Myobrace® schoonmaken: Maak je *Myobrace®* schoon onder warm stromend water na ieder gebruik.

Gebruik 2 x per week *Myoclean™* tabletten voor antibacteriële werking. Vraag je arts of tandarts over *Myoclean™*, het aanbevolen reinigingsmiddel voor alle *MRC* appliances.

Levensduur bij normaal gebruik: 6 maanden,
Vervang de *Myobrace®* na 12 maanden, ongeacht slijtage.

PAS OP: GEBRUIK DE MYOBACE ALLEEN ONDER SUPERVISIE VAN EEN TANDARTS OF ORTHODONTIST



Myobrace® by Myofunctional Research Co.
Myofunctional Research Co. Australia
44 Siganto Drive, Helensvale QLD 4212 Australia
Tel: 07 5573 5999

USA Representative:

Myofunctional Research Co. USA
9267 Charles Smith Avenue, Rancho Cucamonga CA 91730 USA
PO Box 2781, Rancho Cucamonga CA 91730 USA
Tel: +1 866 550 4696



European Representative:

Myofunctional Research Europe B.V.
Gompenstraat 21c 5145 RM Waalwijk The Netherlands
P.O. Box 718, 5140 AS Waalwijk The Netherlands
Tel: +31 416 651 696

Voor gebruik door 1 patiënt



**MYOFUNCTIONAL
RESEARCH CO.**
INNOVATIVE DENTAL APPLIANCE
TECHNOLOGY AND EDUCATION

