

myosa[®]

MYOFUNCTIONAL SLEEP APPLIANCE

DRAAG ÉÉN
TOT TWEE UUR
PER DAG EN 'S
NACHTS ALS JE
SLAAPT

VOOR ADEM- EN
MYOFUNCTIONELE STOORNISSEN

Voor kinderen 6-12 jaar



K51

Verkrijgen van functionele luchtweg

www.myosa.com

PATENTEN WERELDWIJD. MEER INFORMATIE IS BESCHIKBAAR OP MYORESEARCH.COM

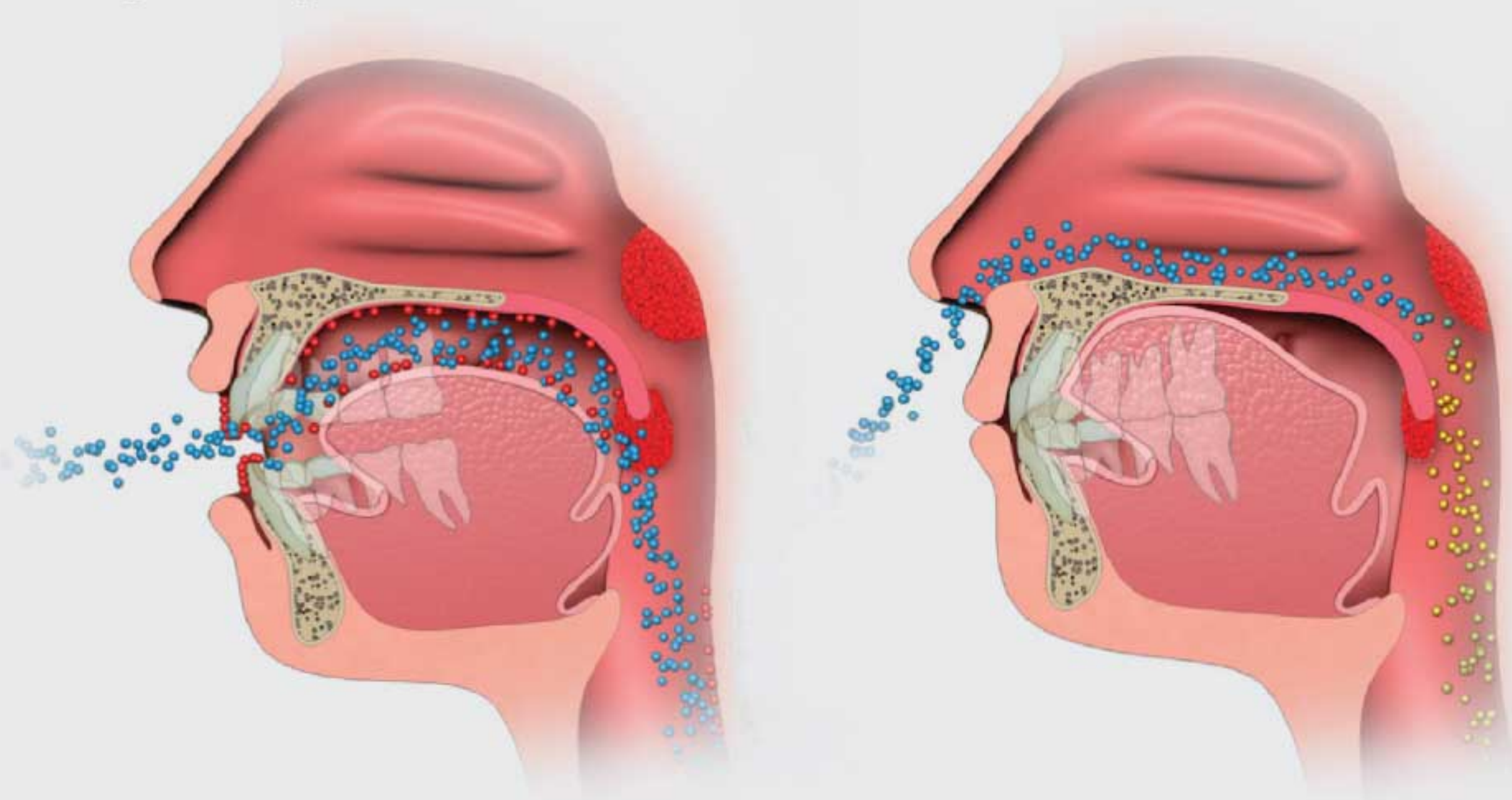
Begrijp het probleem

De meeste mensen zijn niet op de hoogte dat mondademen een ongezonde ademhalingsstoornis is en gelinkt is aan menig gezondheidsprobleem. Kinderen met een ademhalingsstoornis hebben vaak onderontwikkelde kaken, wat weer orthodontische problemen creëert, en medici zien nu dat deze ademhalingsstoornissen bijdragen aan leerproblemen, slaapstoornissen en zelfs ADHD.

Ademhalingsstoornissen en geassocieerde gezondheidseffecten verergeren met de jaren en zullen daarom moeten worden behandeld, met het verkrijgen van continu neusademhaling, zodra het vastgesteld is.

Mondademen vs Neusademen

Mondademen veroorzaakt het slecht functioneren van tong-, lip-, wang- en luchtwegspieren. Dit is beter bekend als een myofunctionele stoornis wat een normale groei en ontwikkeling van kaken in de weg staat met scheve tanden tot gevolg. Mondademen resulteert ook in dat bacteriën, virussen, allergenen en andere schadelijke deeltjes ongefilterd ons lichaam binnenkomt met alle gevolgen van dien voor de keel- en neusamandelen en de longen. Neusademen is essentieel voor correcte myofunctionele gewoonten en normale dentale groei en ontwikkeling, maar ook voor het filteren van lucht en algehele gezondheid.



VERNAUWDE LUCHTWEG
Mondenemen

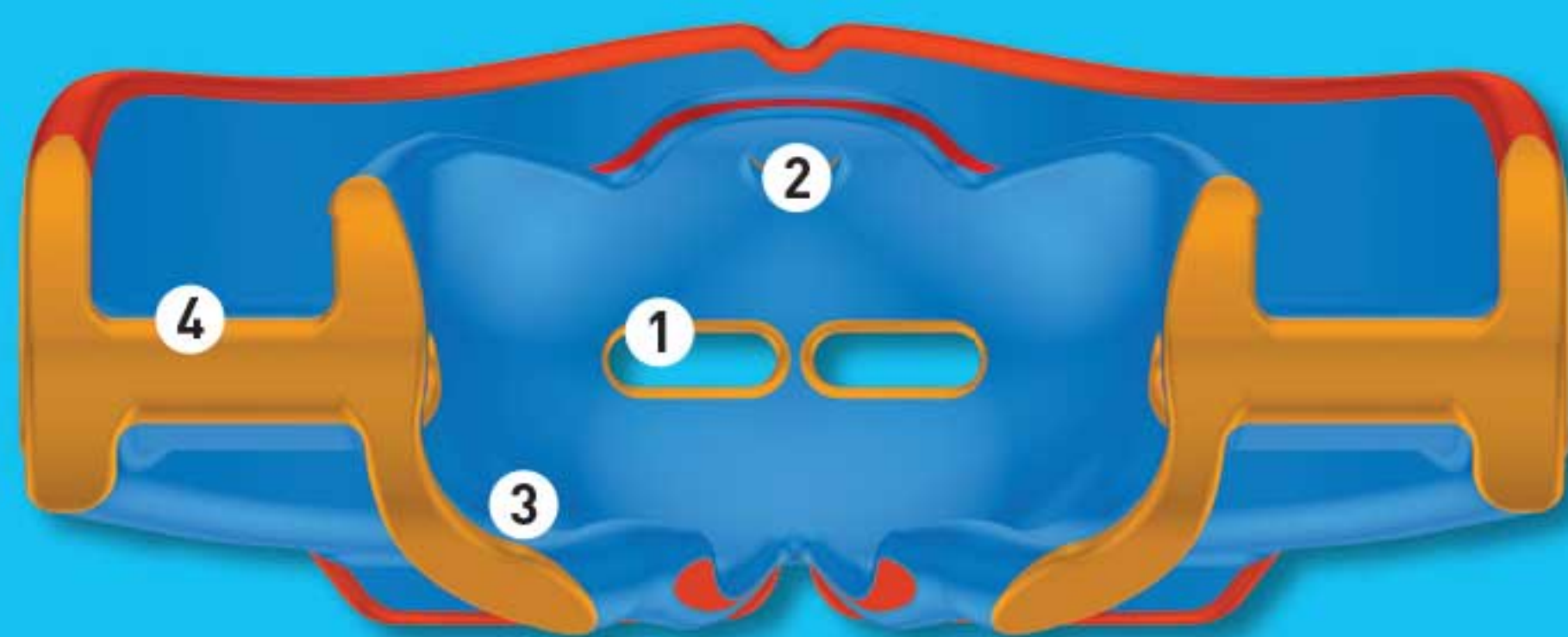
FUNCTIONELE LUCHTWEG
Neusademen

Myosa® for Kids Stage 1

Myosa® for Kids Stage 1 (KS1) is specifiek ontwikkeld voor kinderen van 6-12 jaar oud die door hun mond ademen, met name 's nachts. De *KS1* voornaamste doel is het verkrijgen van een functionele luchtweg, tijdens de overgang van mond- naar neusademen. De *KS1* is het meest effectief als onderdeel van een *Myosa®* behandeling. Het is aan te raden de *KS1* op te volgen met de 2e fase van de *Myosa® for Kids* behandeling voor verdere correctie van adem- en myofunctionele stoornissen.

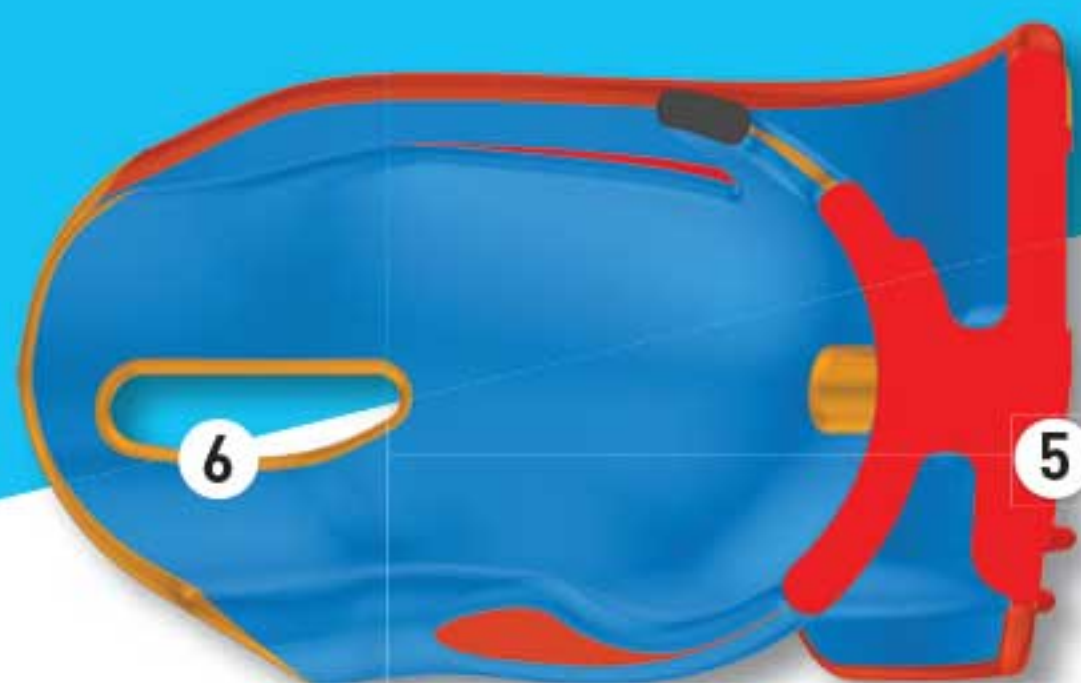
De *KS1* heeft een aantal unieke eigenschappen, welke hieronder staan. Het werkt door de beet te openen en de onderkaak licht naar voren te zetten om de luchtweg open te zetten. De adem-openingen reguleren het ademen door de mond tijdens de overgang van mond- naar neusademen. Het corrigeren van myofunctionele stoornissen gebeurt gelijktijdig met corrigeren van de ademhaling.

Myosa® KS1 - Unieke eigenschappen



- 1 Twee grote adem-openingen** voor reguleren van mondademen.
- 2 Tongue tag** begeleidt tong naar voren en naar boven.
- 3 Tongue elevator** begeleidt tong naar juiste positie.
- 4 Dikker molaargedeele** opent de beet en luchtweg.
- 5 Lip bumper** hertraint de lipspier om goed te kunnen slikken.
- 6 Air spring base** biedt comfort voor het kaakgewricht.

Doorsnede



KS1

Belangrijke informatie

Alhoewel het gebruikelijk is bij de start dat de appliance uit kan vallen tijdens het slapen helpt het verhogen van de draagtijd overdag je sneller te wennen aan het 's nachts dragen ervan. De *Myosa*[®] appliance kan de tanden- en kaakstand veranderen. Enige gevoeligheid in tanden, tandvlees en kaken is normaal in de eerste dagen maar de flexibele appliances minimaliseren deze gevoeligheid. Neem contact op met je behandelaar wanneer de gevoeligheid aanhoudt.

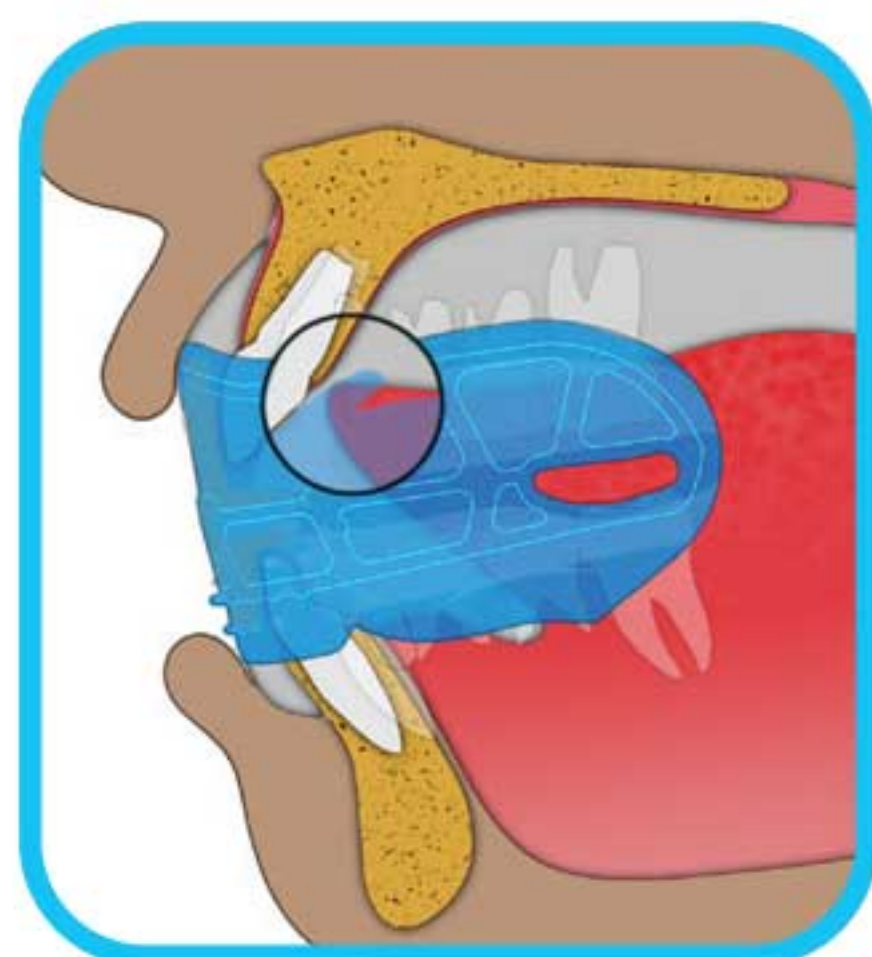
Instructies voor gebruik



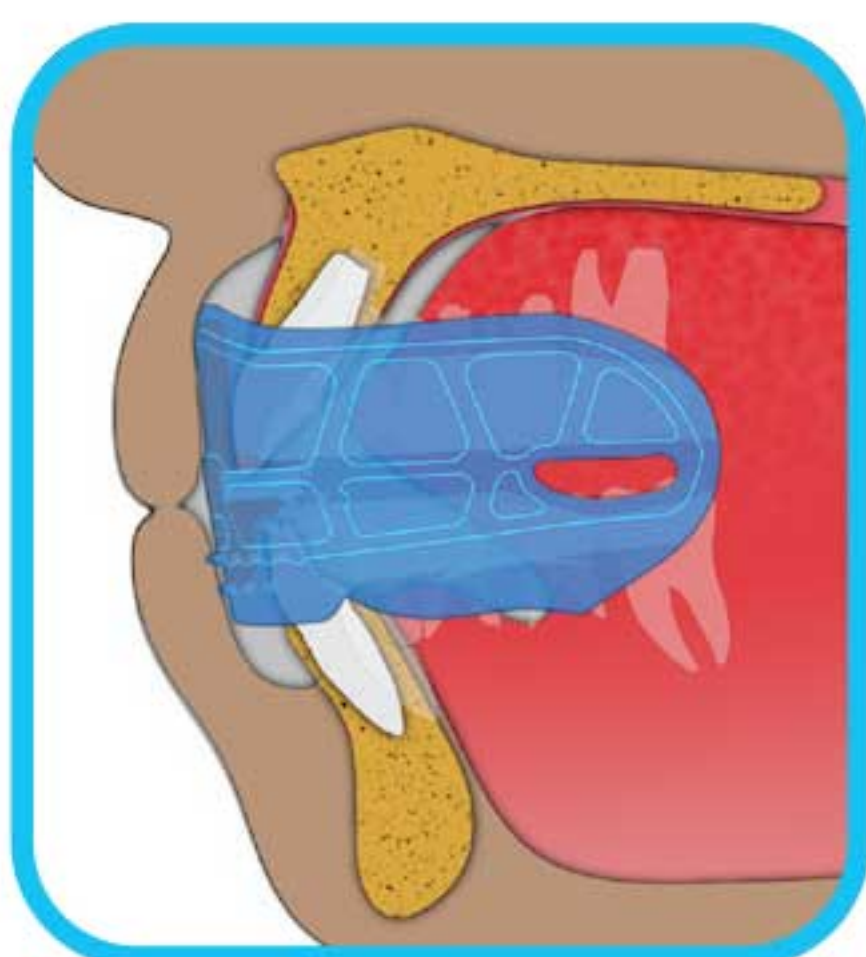
Stap 1 – Houdt de *Myosa*[®] appliance met de tongue tag naar boven.



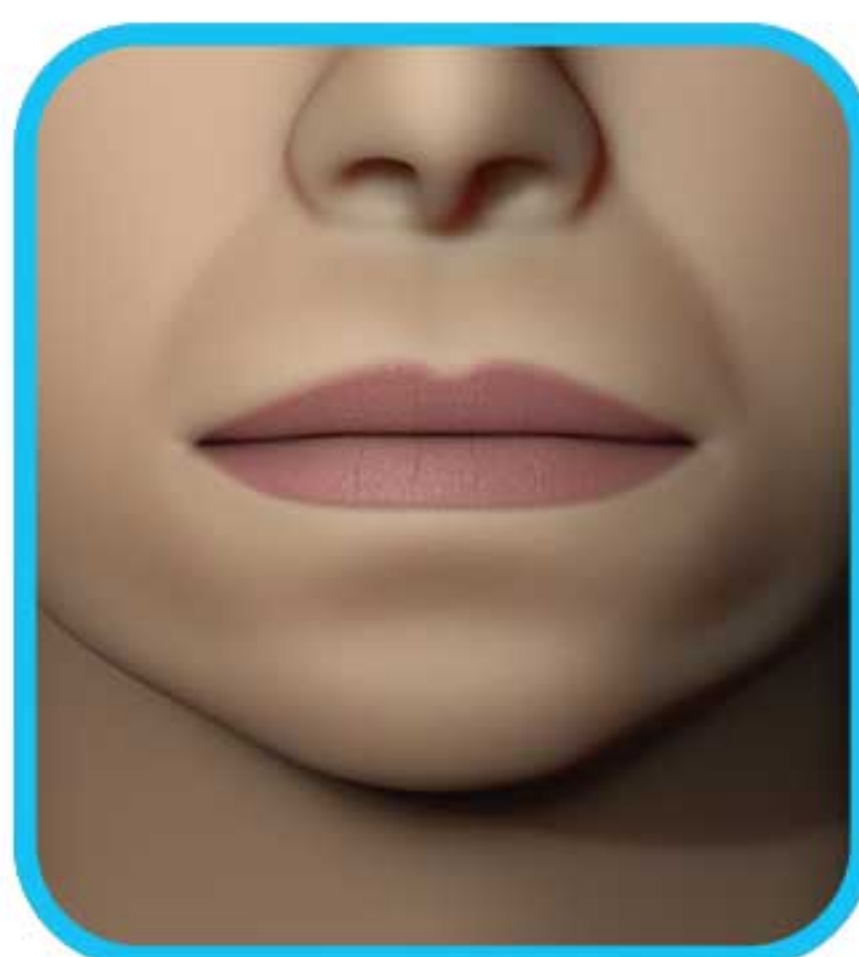
Stap 2 – Plaats de *Myosa*[®] appliance in je mond.



Stap 3 – Plaats je tong tegen de tongue tag.



Stap 4 – Sluit je mond.



Stap 5 – Hou je lippen op elkaar en adem door je neus.

Niet bijten of kauwen op de *Myosa*[®] appliance!

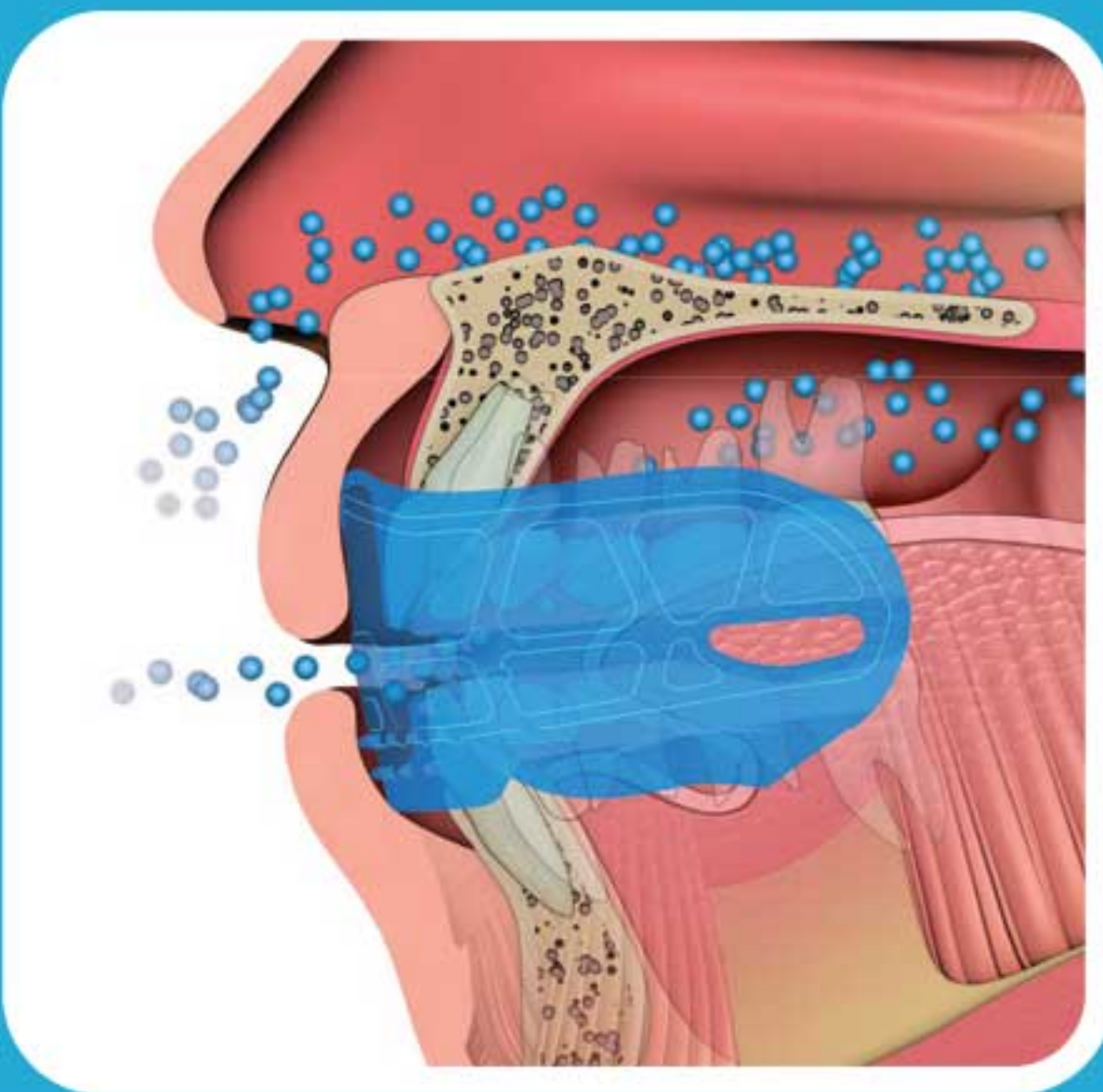
Gebruik je *Myosa*[®] appliance 1 uur overdag en tijdens het slapen. De appliance moet elke dag gedragen worden om effectief te zijn.

Het Myosa[®] systeem

Het *Myosa*[®] systeem behandelt adem- en myofunctionele problemen welke geassocieerd worden met mondademen, snurken en andere slaap-ademstoornissen bij kinderen. Het systeem bestaat uit de *Myosa*[®] for Juniors (leeftijd 3-6) en *Myosa*[®] for Kids (leeftijd 6-12). Beide zijn een 2-fasen behandelstelsel welke, gecombineerd met het behandelprotocol, de ademstoornis als de myofunctionele problemen aanpakt.

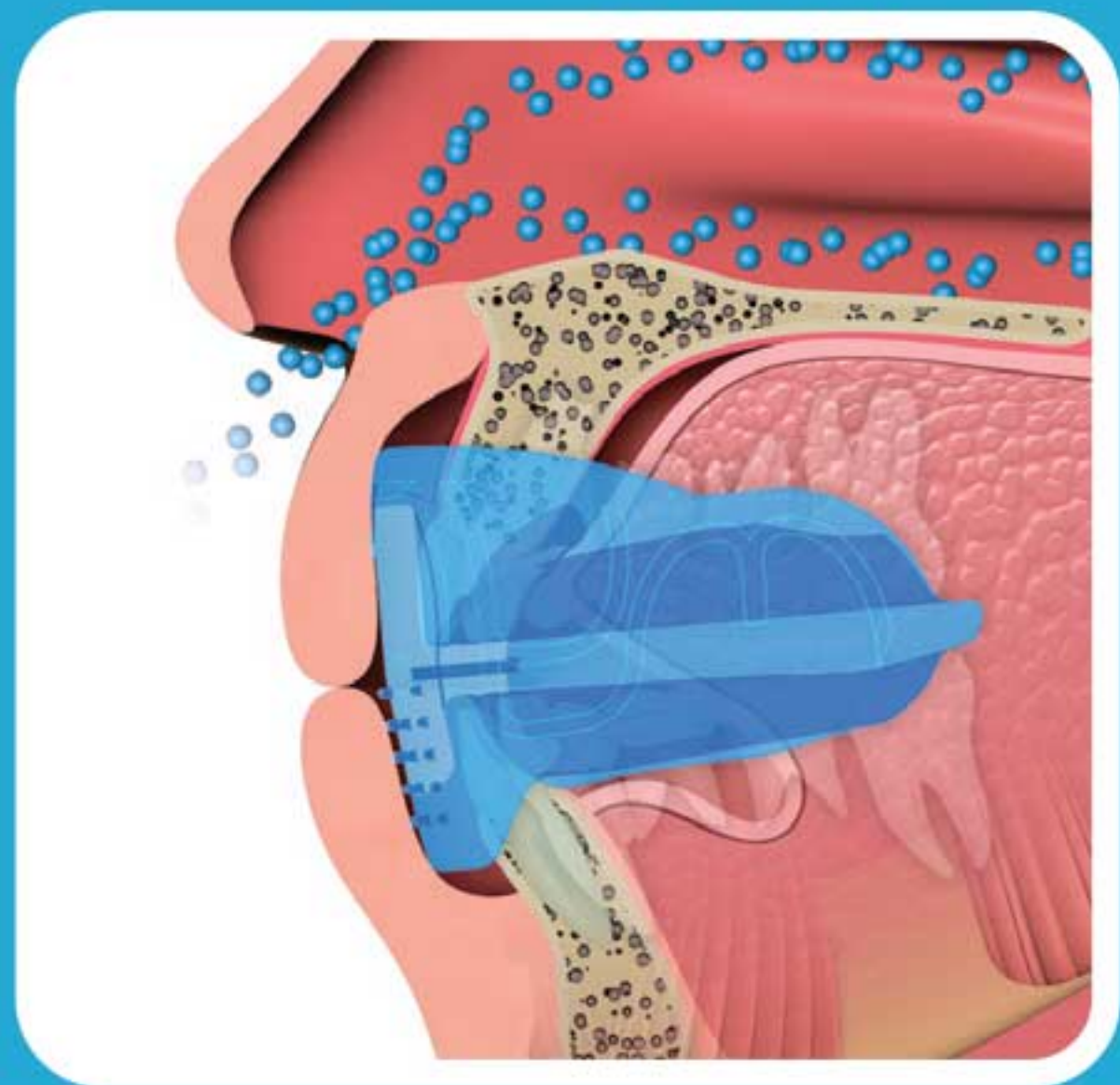
***Myosa*[®] Stage 1** appliances hebben adem-openingen en een dikker molaargedeele wat de luchtweg opent om beter te kunnen ademen, terwijl gelijktijdig het neusademen verbetert. Ook corrigeren ze de myofunctionele problemen, met name tongpositie, wat het neusademen ook weer bevordert.

***Myosa*[®] Stage 2** appliances hebben kleinere adem-openingen en een dunner molaargedeele, wat de neusademhaling nog meer bevordert met een ideale positie van de kaak. Ook corrigeren ze de functie van de tong, lip- en wangspieren wat leidt tot volledige correctie van myofunctionele problemen bij mondademende kinderen.



***Myosa*[®] Stage 1**

Verkrijgen van functionele
luchtweg



***Myosa*[®] Stage 2**

Verkrijgen van neusademhaling
en corrigeren van
myofunctionele gewoonten

Myosa® for Kids Stage 1 (KS1) is een multifunctionele slaap appliance specifiek ontwikkeld voor kinderen van 6-12 jaar oud die door hun mond ademen, met name 's nachts. De *KS1* voornaamste doel is het verkrijgen van een functionele luchtweg, maar ook het corrigeren van afwijkend gedrag van lip-, tong-, wang- en luchtweg spieren, beter bekend als myofunctionele gewoonten.

De *KS1* heeft het behalen van functioneel ademen en het corrigeren van myofunctionele stoornissen als focus. Deze wordt opgevolgd door de *KS2*, welke zich specifiek richt op het continu ademen door de neus en het verder verbeteren van myofunctionele gewoonten. Je behandelaar zal bepalen wanneer je doorgaat naar de volgende fase.

Voordelen van de *KS1*:

- Eenvoudige, niet-invasieve behandeling van ademstoornissen;
- Effectieve behandeling van myofunctionele gewoonten door een behandelaar;
- Medische graad siliconen materiaal voor beste pasvorm en veiligheid;
- Twee fasen systeem biedt de meest effectieve behandeling aan voor ademhaling- en myofunctionele stoornissen.

Schoonmaken van je Myosa®: Na gebruik spoel je je *Myosa®* appliance af onder warm stromend water. Wij raden aan *Myoclean™* tabletten te gebruiken om 2x p/w de appliances schoon te maken. Vraag je behandelaar naar *Myoclean™*.

PAS OP: ALLEEN GEBRUIKEN ONDER SUPERVISIE VAN EEN BEHANDELAAR IN DE ZORG.

Levensduur bij gebruik: 6 maanden bij dagelijks gebruik.
Vervang elke appliance na 12 maanden, ongeacht draagtijd.

Voor contra-indicaties en veiligheidsvoorschriften, bezoek myoresearch.com/appliances



Myosa® van Myofunctional Research Co.
Myofunctional Research Co. Australia
44 Siganto Drive, Helensvale QLD 4212 Australia
Tel: +61 7 5573 5999

Vertegenwoordiger USA:

Myofunctional Research Co. USA
9267 Charles Smith Avenue, Rancho Cucamonga CA 91730 USA
PO Box 2781, Rancho Cucamonga CA 91730 USA
Tel: +1 866 550 4696

Vertegenwoordiger Europa:

Myofunctional Research Europe B.V.
Gompenstraat 21c 5145 RM Waalwijk The Netherlands
P.O. Box 718, 5140 AS Waalwijk The Netherlands
Tel: +31 416 651 696

Voor gebruik bij 1 patient.



**MYOFUNCTIONAL
RESEARCH CO.**

INNOVATIVE DENTAL APPLIANCE
TECHNOLOGY AND EDUCATION

