

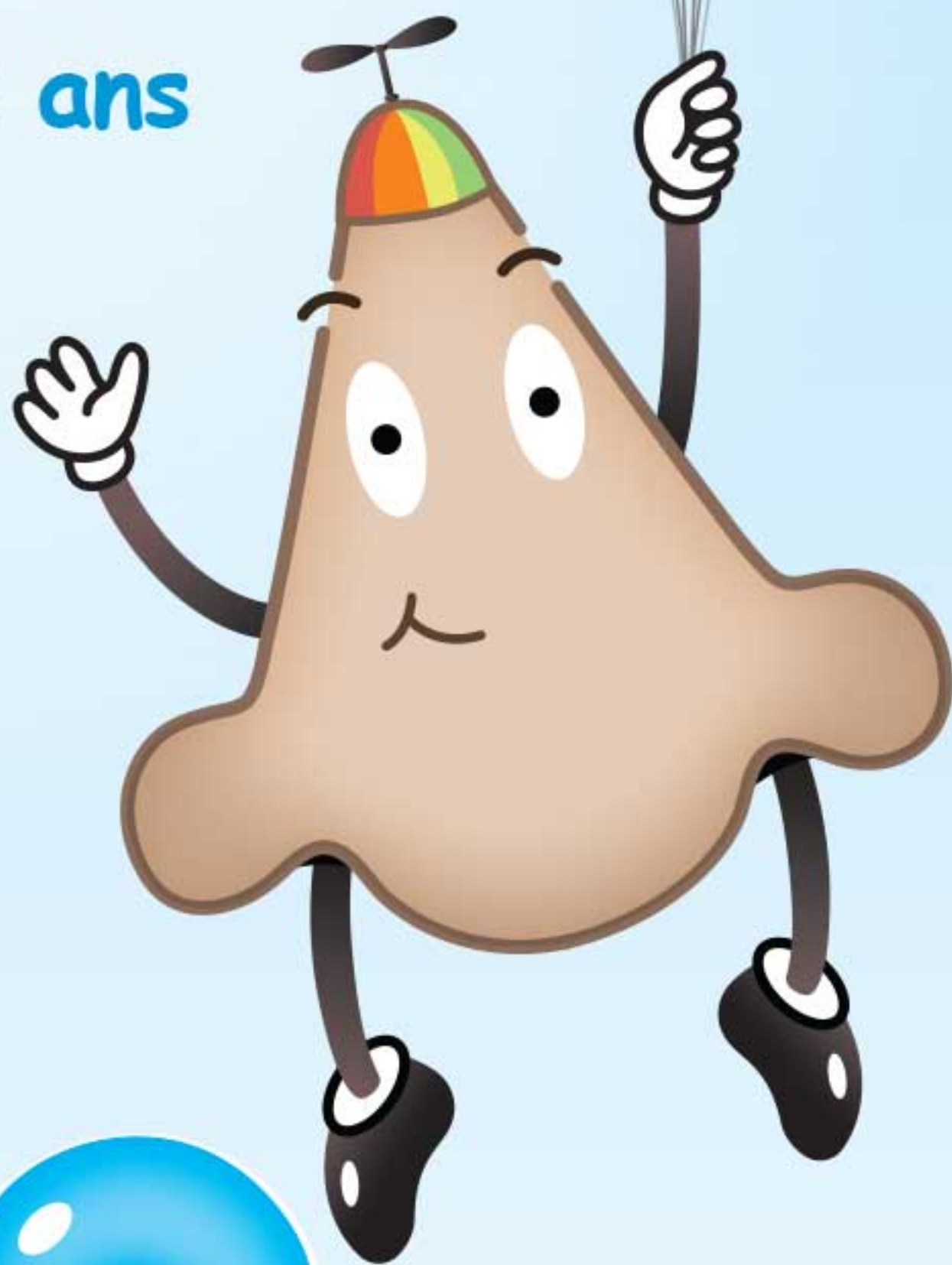
myobrace®

POUR LES ENFANTS AVEC UNE
RESPIRATION DYSFUNCTIONNELLE

DENTURE MIXTE

6 à 10 ans

UTILISEZ
UNE HEURE
CHAQUE
JOUR ET EN
DORMANT



KO

Breathing

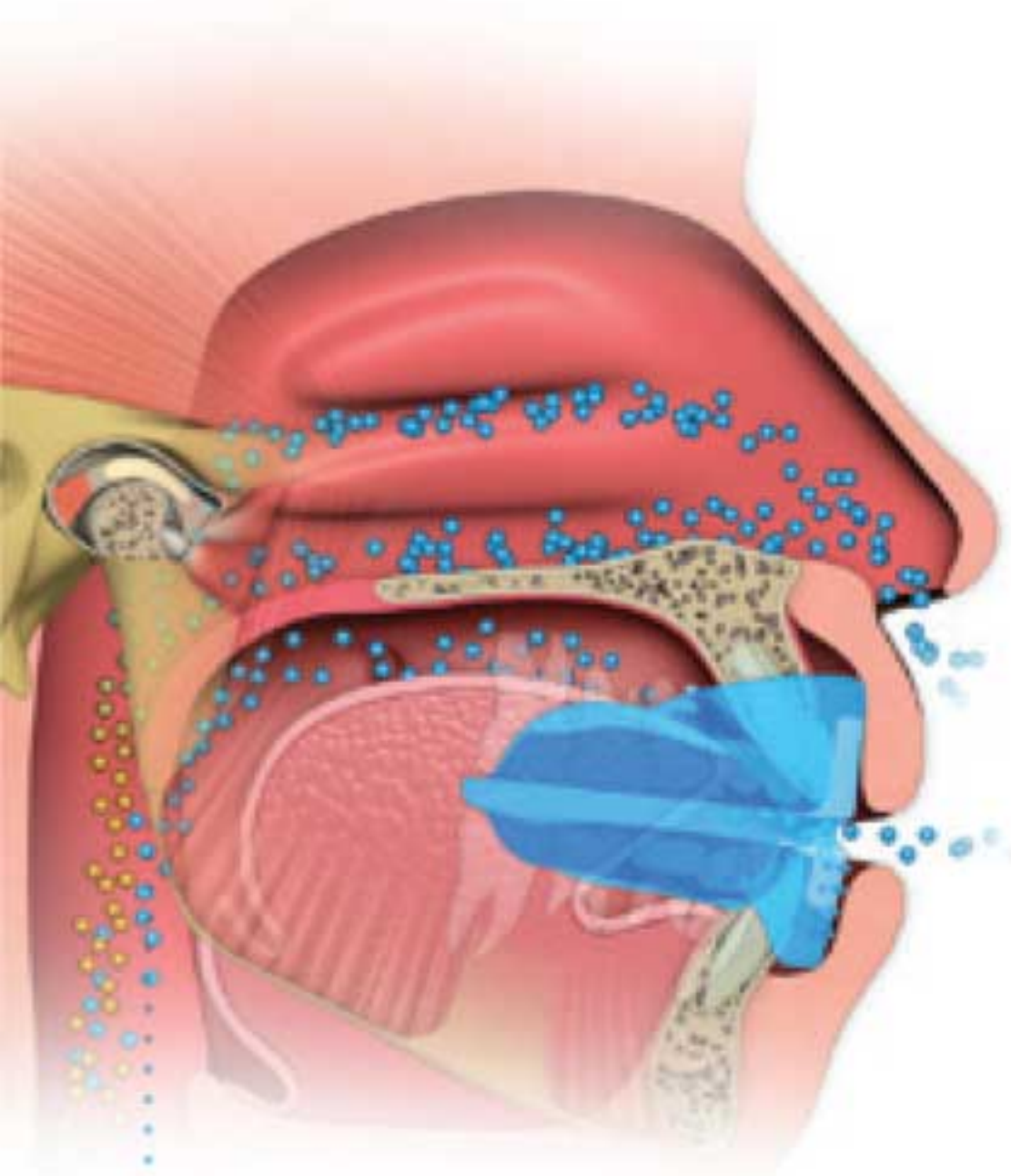
Transition de la respiration buccale à la respiration nasale.

www.myobrace.com

BREVETS ET BREVETS EN COURS, POUR PLUS D'INFORMATION ALLEZ A MYORESEARCH.COM

Myobrace® pour enfants avec une respiration dysfonctionnelle

dépistés pour d'éventuels troubles du sommeil. C'est maintenant une directive de la Fédération Dentaire Internationale (FDI), de l'American Dental Association (ADA) et de l'American Association of Orthodontists (AAO).



Alors que MRC a développé le système *Myobrace*® pour favoriser la croissance de la mâchoire et aligner naturellement les dents, l'évaluation de la respiration a toujours été une priorité et le premier objectif de traitement.

Les enfants qui présentent des symptômes respiratoires liés au sommeil plus sévères peuvent avoir une constriction des voies aériennes ou, plus communément des voies aériennes s'affaissant facilement.

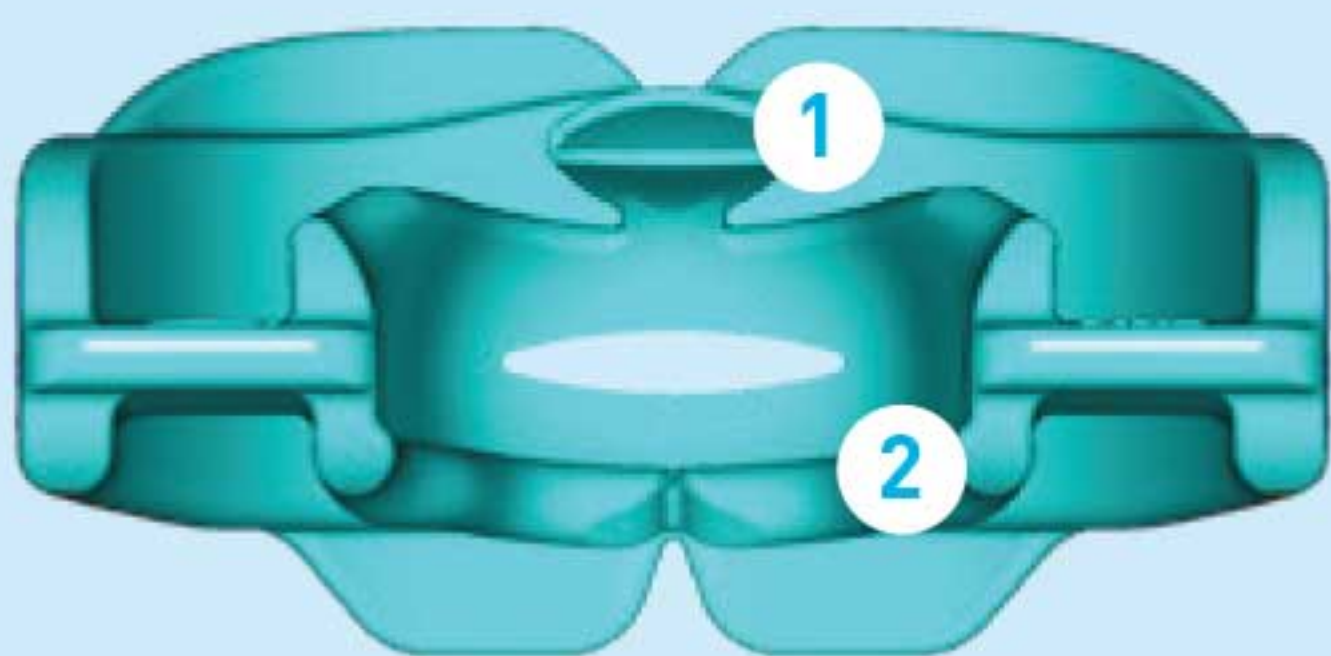
Le *K0* possède une caractéristique unique qui permet la respiration buccale et aide à la transition vers la respiration nasale le jour, puis la nuit. Il améliore aussi les voies aériennes pendant le sommeil en autorisant toujours la respiration buccale, ce qui est essentiel pour les enfants ayant des troubles du sommeil. Le temps de traitement avec le *Myobrace*® *K0* varie selon la sévérité du problèmes et la capacité biologique de l'enfant à corriger sa respiration et ses dysfonctions myofonctionnelles.

Le succès du traitement avec le *K0* signifie l'établissement de la fonction des voies aériennes et d'une respiration correcte, et que la progression vers l'appareil *Myobrace*® *K1* est réalisée sans entraver les voies aériennes. De plus, le *Myotalea*® (appareil myofonctionnel actif) peut être utilisé pour renforcer les lèvres et la langue tout en traitant aussi les muscles pour améliorer la fonction des voies aériennes.

Myobrace® for Kids – Caractéristique unique

Le *Myobrace*® *K0* est un nouvel appareil spécifiquement conçu pour l'enfant respirateur buccal qui montre des signes et symptômes de Troubles Respiratoires du Sommeil (TRS). Le *K0* possède des caractéristiques spécifiques pour :

- Ouvrir les voies aériennes pour faciliter une meilleure respiration
- Passer de la respiration buccale à la respiration nasale
- Corriger la position de repos de la langue et améliorer sa force
- Améliorer la rétention chez les respirateurs buccaux chroniques.

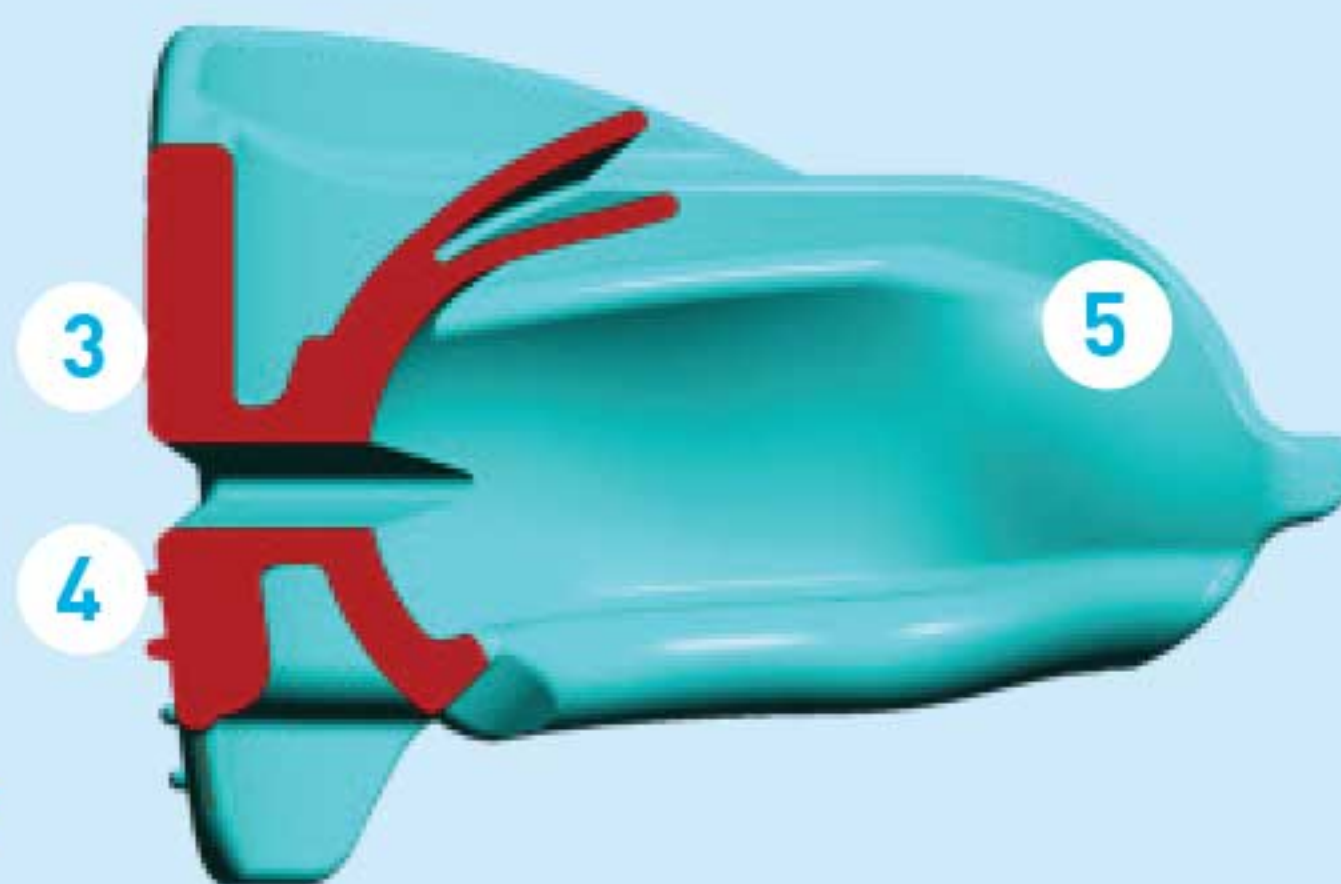


1. Languelette linguale active pour exercer les muscles de la langue

2. Rampe à langue pour corriger la position de la langue

3. Trou de respiration buccale *MYOVOSA*®.

4. Les lip bumpers réduisent les muscles des lèvres pour que la mandibule ne soit pas poussée vers l'arrière dans les voies aériennes



5. Surépaisseur de la base dans les régions molaires pour ouvrir les voies aériennes



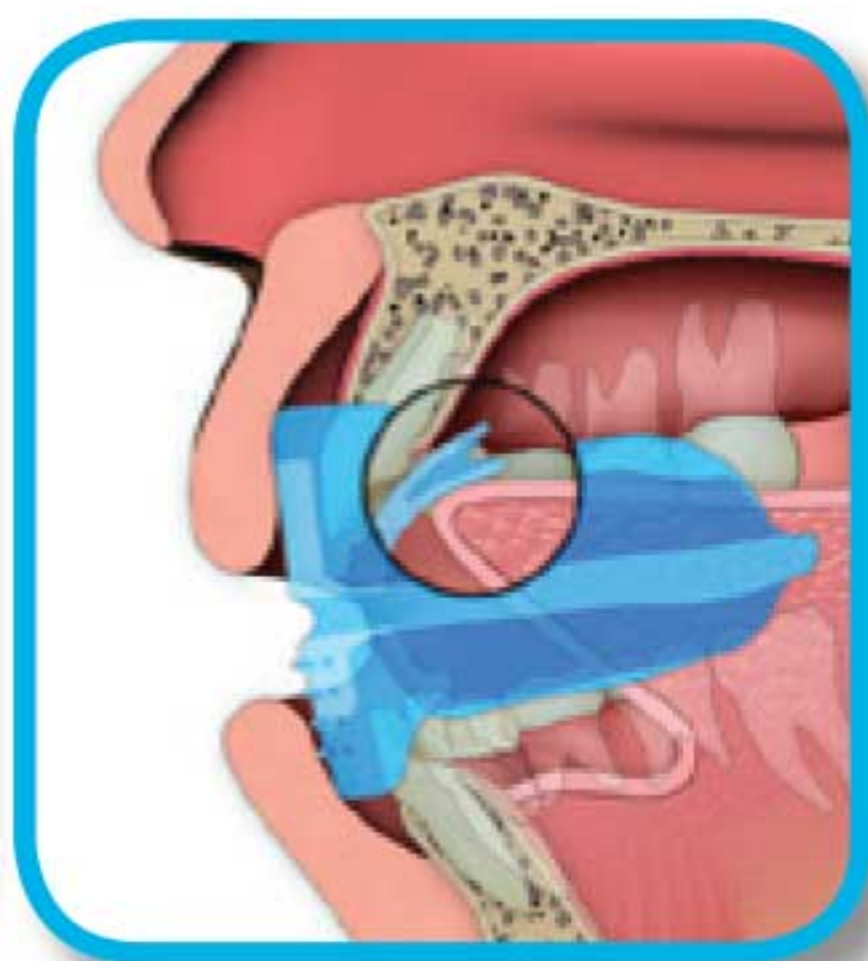
Appareil nocturne à ouverture variable *MYOVOSA*®

Mode d'emploi

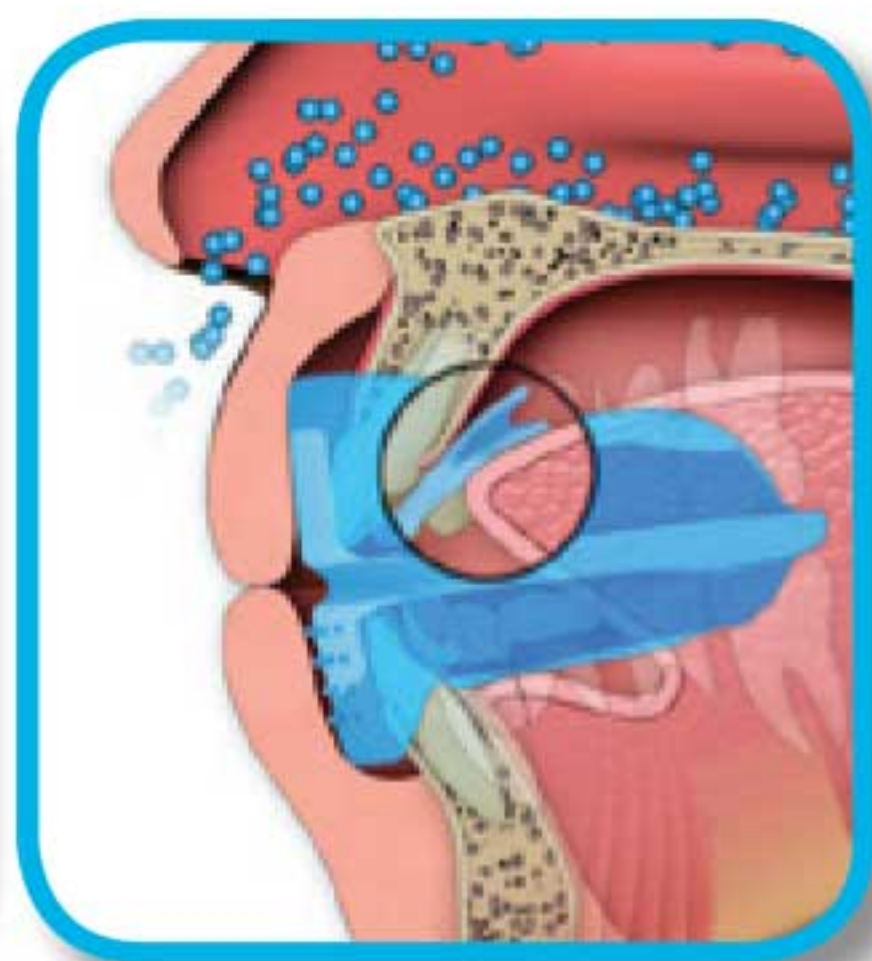
Le *K0* doit être utilisé avant le *Myobrace® K1* et sert au début d'appareil diurne seulement pour permettre la respiration buccale. Mais, en fermant la bouche sur le trou en avant du *MYOVOSA®*, la respiration est déviée vers le nez. Lorsque l'enfant ressent le besoin de respirer par la bouche, il arrête simplement de mordre son *MYOVOSA®* et le trou s'ouvre pour permettre la respiration buccale. Répétez cette étape 1 heure chaque jour pendant 1 à 2 semaines et portez l'appareil en dormant. La respiration buccale sera libre la nuit et les voies aériennes seront maintenues ouvertes par le maintien de la mandibule en position antérieure grâce à l'épaisseur de la base qui ouvre les voies aériennes. La languette linguale incite la langue à reposer en avant, à l'écart des voies aériennes.



Etape 1 – Placez le *Myobrace®* dans votre bouche.

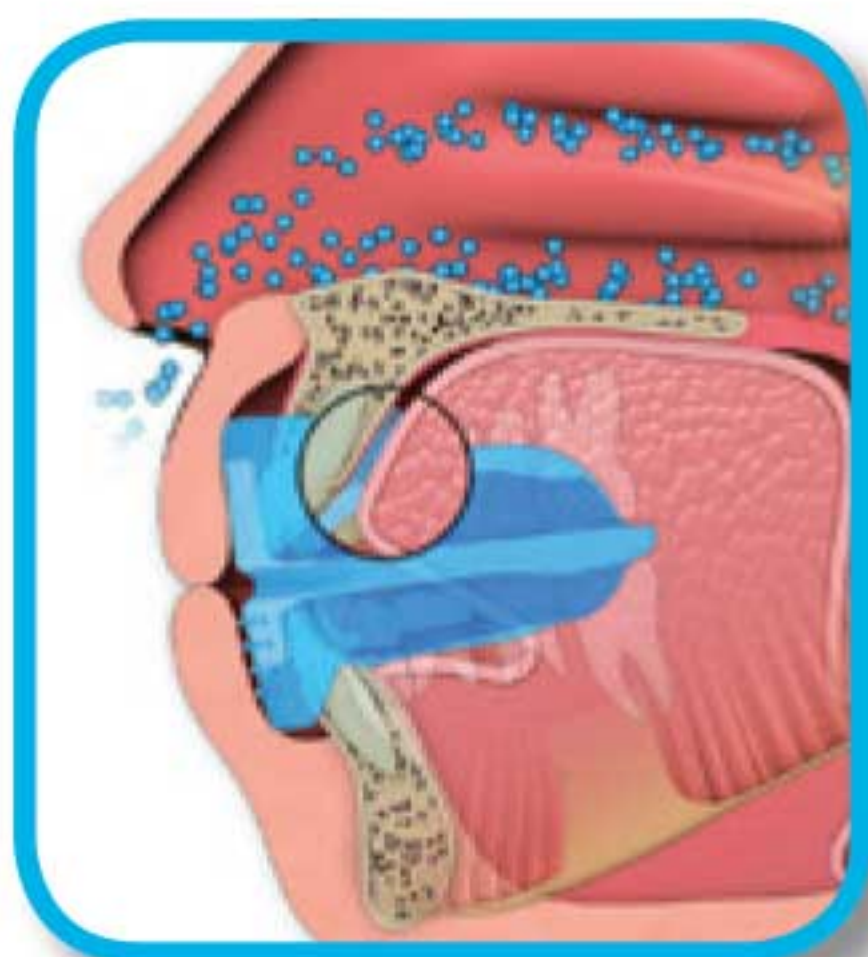


Etape 2 – Placez votre langue sur la languette linguale.



Etape 3 – fermez la bouche pour passer à la respiration nasale.

Exercice de pression de la langue – Pour aider à améliorer la position et la force de la langue, appuyez sur la languette linguale, tenez trois respirations et relâchez.



Exercice de pression de la langue – Appuyez sur la languette linguale et tenez trois respirations.



Variation avec inclinaison de la tête – inclinez la tête en arrière et faites l'exercice pression de la langue.

Ne mâchouillez pas votre Myobrace® !

Respiration buccale causant des problèmes de croissance, de santé et d'orthodontie



Les enfants qui respirent par la bouche sont très susceptibles d'avoir eu un mauvais développement de la mâchoire pendant leur croissance, ce qui conduit à un encombrement dentaire et à des problèmes orthodontiques.

Traditionnellement, les orthodontistes attendent que toutes les dents permanentes soient présentes pour aligner les dents avec des brackets. Cette approche conduit souvent à des récurrences dès la fin du traitement, même avec des contentions à vie. La profession médicale reconnaît maintenant que ces patients présentent aussi des troubles du sommeil, ce qui cause de nombreux problèmes de santé plus tard dans la vie.

Reconnaître les Troubles Respiratoires du Sommeil (TRS)

- Respiration buccale chronique et posture bouche ouverte
- Ronflement plus d'une fois par semaine
- Respiration diurne bruyante
- Sommeil agité la plupart du temps
- Réveils nocturnes fréquents
- Fatigue matinale
- Déficit d'attention à l'école
- Pause respiratoires nocturnes
- Maxillaire sous-développé et mandibule rétrusive

Bien que vous ayez pu amener votre enfant chez le dentiste pour évaluer ses problèmes orthodontiques, le dentiste traitant peut avoir diagnostiqué des troubles respiratoires plus sérieux.

Le système Myobrace®

Le *Myobrace® for Kids (série K)* est un système orthodontique en trois étapes pour l'enfant en croissance, pour aider à la correction des mauvaises habitudes respiratoires et orales (langue, lèvres et déglutition) afin de permettre une croissance correcte de la mâchoire et des dents naturellement alignées, souvent sans avoir besoin de brackets.

La correction de la respiration buccale est le premier pas fondamental de la procédure *Myobrace®*. Si l'enfant montre des signes de l'état médical qu'on appelle Troubles Respiratoires du Sommeil (TRS), la priorité est d'établir d'abord des voies aériennes fonctionnelles. L'appareil *Myobrace® K0* est un appareil supplémentaire utilisé au début pour aider votre enfant à avoir une respiration sans encombre de jour comme de nuit. Une consultation ORL est souvent aussi nécessaire si l'obstruction vient des amygdales et/ou des végétations.

Nettoyage du Myobrace®: Nettoyez votre appareil *Myobrace®* sous l'eau courante chaude chaque fois que vous le retirez de votre bouche. Utilisez les tablettes *Myoclean™* pour le nettoyer à fond une fois par semaine. Parlez à votre praticien de *Myoclean™*, l'agent nettoyant recommandé pour tous les appareils *Myobrace®*.

Durée de vie : 6 mois sur la base d'un port quotidien.
Remplacez au bout de 12 mois quelle que soit la durée de port.

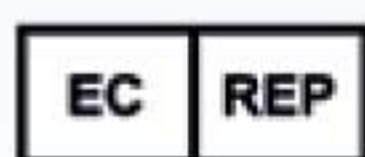
ATTENTION : UTILISEZ UNIQUEMENT SOUS LA SUPERVISION D'UN ORTHODONTISTE OU D'UN DENTISTE



Myobrace® by Myofunctional Research Co.
Myofunctional Research Co. Australia
44 Siganto Drive, Helensvale QLD 4212 Australia
Tel: 07 5573 5999

USA Representative:

Myofunctional Research Co. USA
9267 Charles Smith Avenue, Rancho Cucamonga CA 91730 USA
PO Box 2781, Rancho Cucamonga CA 91730 USA
Tel: +1 866 550 4696



European Representative:

Myofunctional Research Europe B.V.
Gompenstraat 21c 5145 RM Waalwijk The Netherlands
P.O. Box 718, 5140 AS Waalwijk The Netherlands
Tel: +31 416 651 696

Usage unique



**MYOFUNCTIONAL
RESEARCH CO.**

INNOVATIVE DENTAL APPLIANCE
TECHNOLOGY AND EDUCATION



NE PAS EXPOSER
DIRECTEMENT À LA LUMIÈRE
DU SOLEIL.



NETTOYEZ
AVANT
USAGE