

# myobrace®

FOR TEENS  
ADOLESCENTS

DÉVELOPPEMENT  
DE LA DENTURE  
PERMANENTE

Utiliser  
pendant une  
heure le jour  
et pendant le  
sommeil



[www.myobrace.com](http://www.myobrace.com)

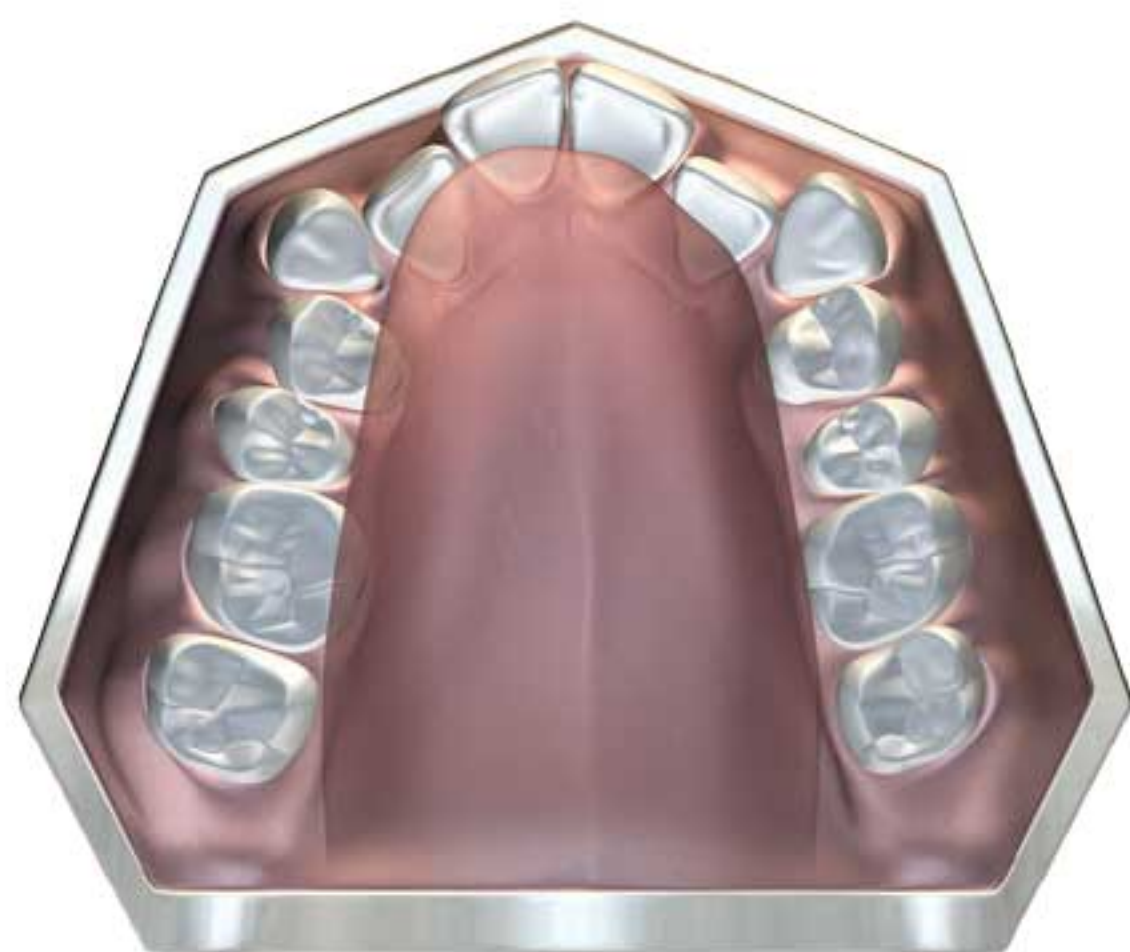
PATIENTS INTERNATIONAUX : DÉTAILS DISPONIBLES À [MYORESEARCH.COM](http://MYORESEARCH.COM)

# D'où proviennent les problèmes orthodontiques ?

La majorité de nos enfants ont des dents qui se chevauchent et un mauvais alignement de leurs mâchoires. Les dernières recherches montrent que la respiration buccale, les pulsions linguales, la déglutition infantile et la succion du pouce, toutes reconnues comme de mauvaises habitudes myofonctionnelles, sont les véritables causes du mauvais alignement des dents.

## Alignement normal et encombrement

Les fonctions de la langue, des joues et des lèvres déterminent la position des dents. La croissance de la face dépend d'une bonne fonction et d'un bon schéma de respiration.



**ENCOMBRÉE**  
ARCADE SUPÉRIEURE



**NORMALE**  
ARCADE SUPÉRIEURE

**REMARQUE : LA TAILLE DE LA DENT N'A PAS CHANGÉ**

# Myobrace® for Teens

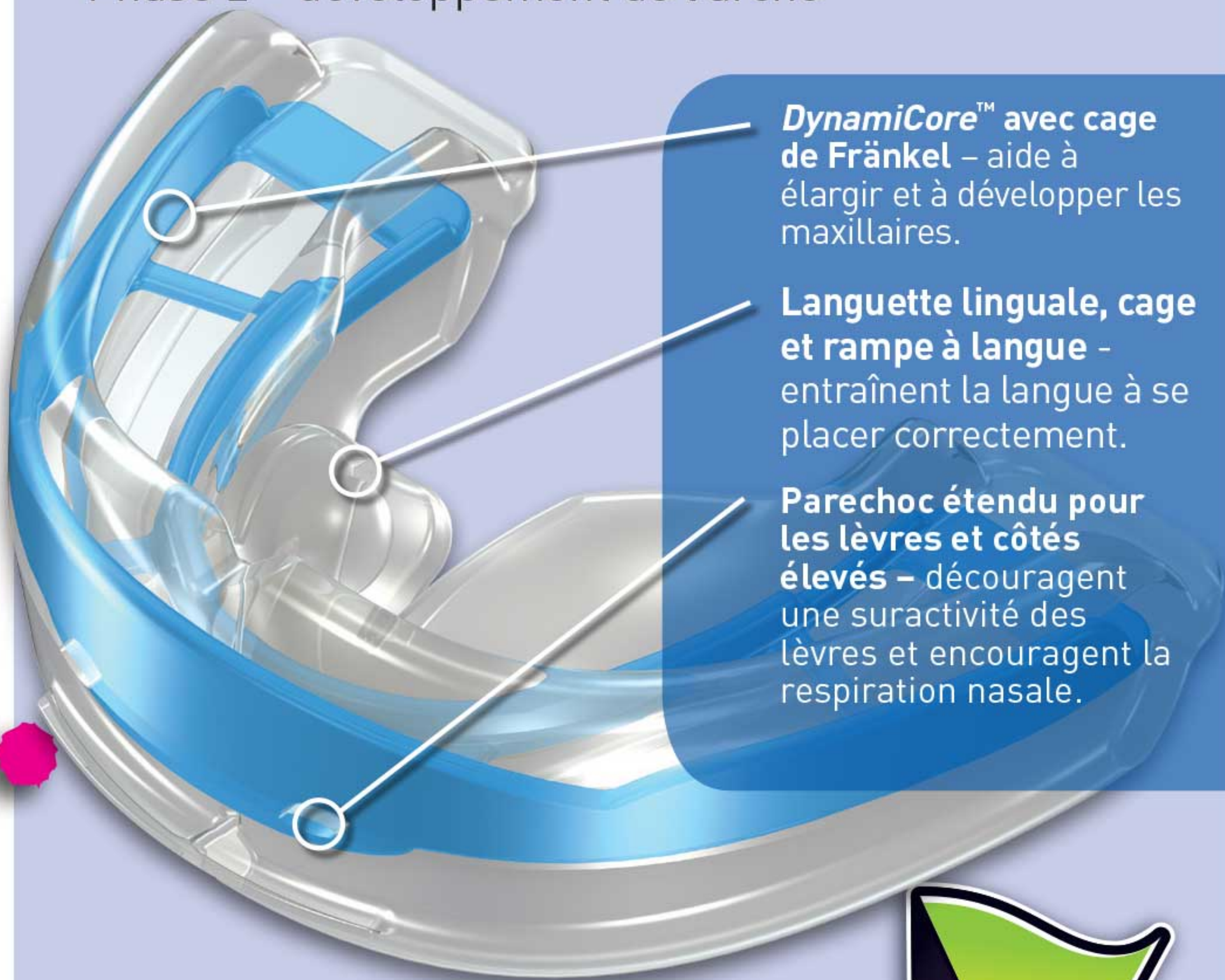
*Myobrace® for Teens* est un système d'accessoire à quatre étapes conçu spécifiquement pour corriger les mauvaises habitudes buccales tout en traitant les problèmes de développement des mâchoires supérieure et inférieure.

*Myobrace® for Teens* se révèle le plus efficace lorsque les dents définitives sont apparues et le système est conçu pour guider vers leur position naturelle les dents en train de pousser.

Caractéristiques de conception du

## **Myobrace® for Teens**

Phase 2 – développement de l'arche



**DynamiCore™ avec cage de Fränkel** – aide à élargir et à développer les maxillaires.

**Languette linguale, cage et rampe à langue** – entraînent la langue à se placer correctement.

**Parechoc étendu pour les lèvres et côtés élevés** – découragent une suractivité des lèvres et encouragent la respiration nasale.



# Mode d'emploi :

Portez votre appareil *Myobrace*<sup>®</sup> une à deux heures par jour et toute la nuit pour une efficacité parfaite.

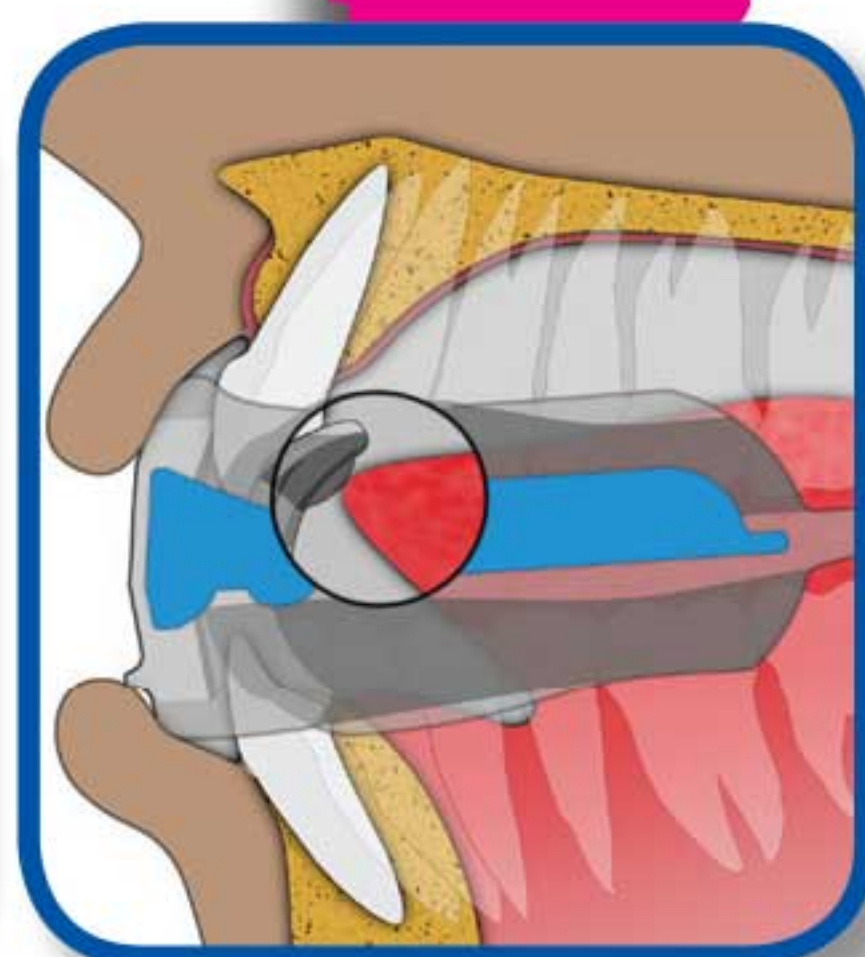
Il se peut que vos dents deviennent un peu sensibles dans les premières phases du traitement. C'est tout à fait normal mais si la douleur s'intensifiait, réduisez le temps de port et demandez conseil à votre praticien. Utilisation à vie: 6 mois, si elle est utilisée tous les jours. Remplacer après 12 mois quel que soit le temps de l'usure.



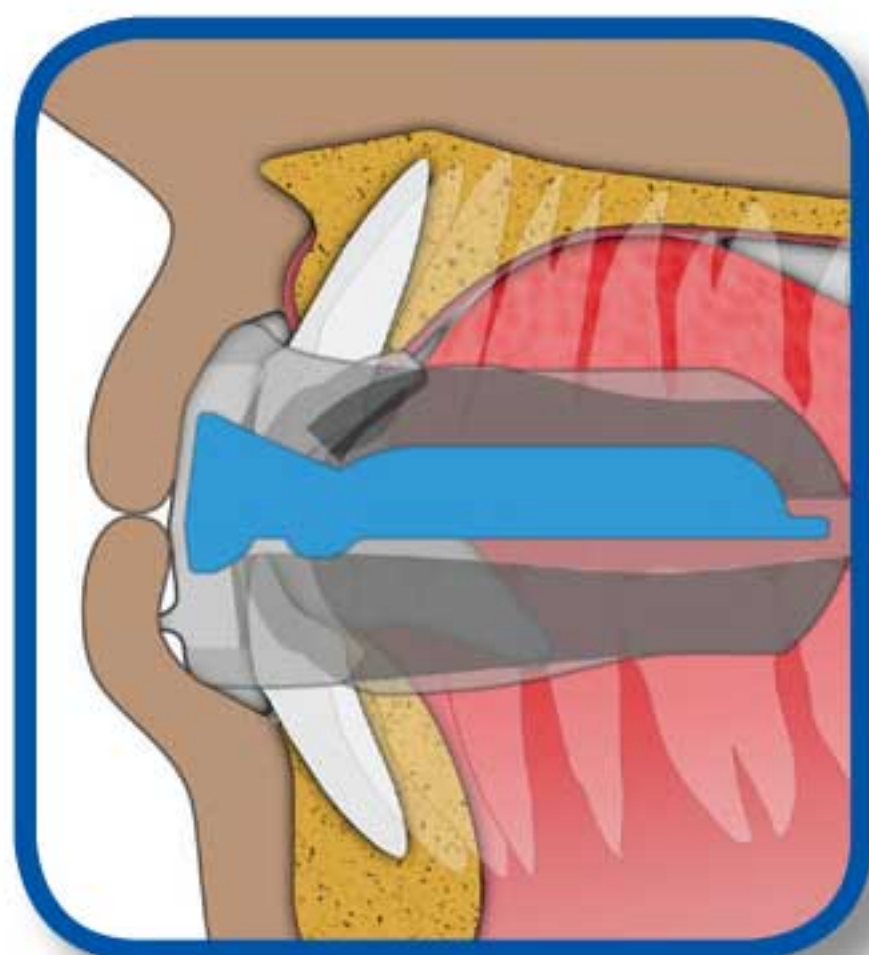
**Étape 1** - Prenez le *Myobrace*<sup>®</sup> avec l'Appui-langue en avant.



**Étape 2** - Introduisez le *Myobrace*<sup>®</sup> dans votre bouche.



**Étape 3** - Gardez votre langue sur l'appui-langue.



**Étape 4** - Refermez la bouche sur le *Myobrace*<sup>®</sup> et prenez conscience de son action pour aligner vos dents antérieures et vos mâchoires.



**Étape 5** - Laissez les lèvres fermées et respirez par le nez.

**Ne mastiquez pas sur votre *Myobrace*<sup>®</sup>**

**Il est possible que le *Myobrace*<sup>®</sup> tombe de votre bouche pendant la nuit au début du traitement. Si c'est le cas, augmentez la durée du port en cours de journée.**

# Fonctionnement

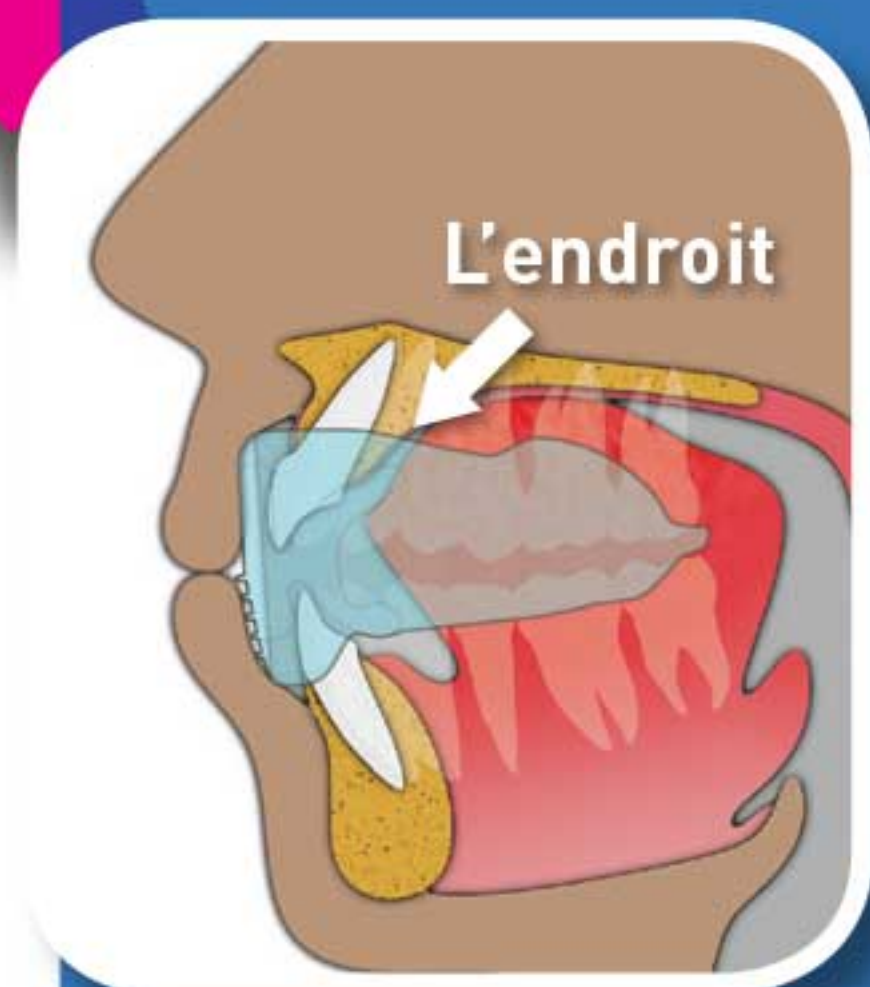
MRC a lancé l'utilisation des appareils destinés à la correction des mauvaises habitudes myofonctionnelles chez les enfants en période de croissance et a connu un succès bien établi dans la correction orthodontique sans appareil fixe. La clé de ce traitement est la correction de la position et de la fonction de la langue qui, à son tour, apporte une bonne respiration nasale et le renforcement des muscles buccaux.

Les appareils *Myobrace*<sup>®</sup> exercent efficacement la langue pour qu'elle se positionne correctement dans le Maxillaire, la musculature buccale et exercent des forces légères pour aligner les dents.

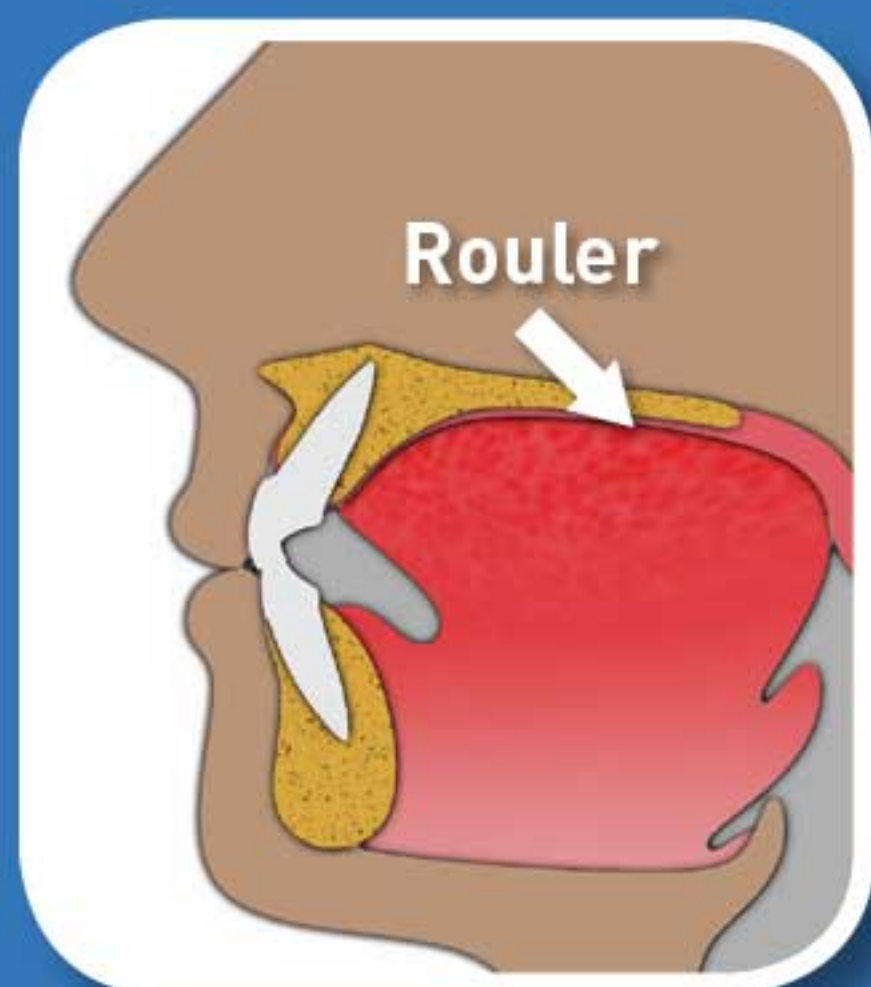
## Les objectifs de votre traitement:

- Gardez les lèvres constamment fermées sauf pour parler ou manger.
- Ne respirez que par le nez pour aider au bon développement des mâchoires et pour arriver à une bonne occlusion.
- Veillez à ce que les lèvres n'interviennent pas lors de la déglutition pour permettre aux dents antérieures de bien se positionner.
- Alignement dentaire amélioré.
- Développement facial amélioré.

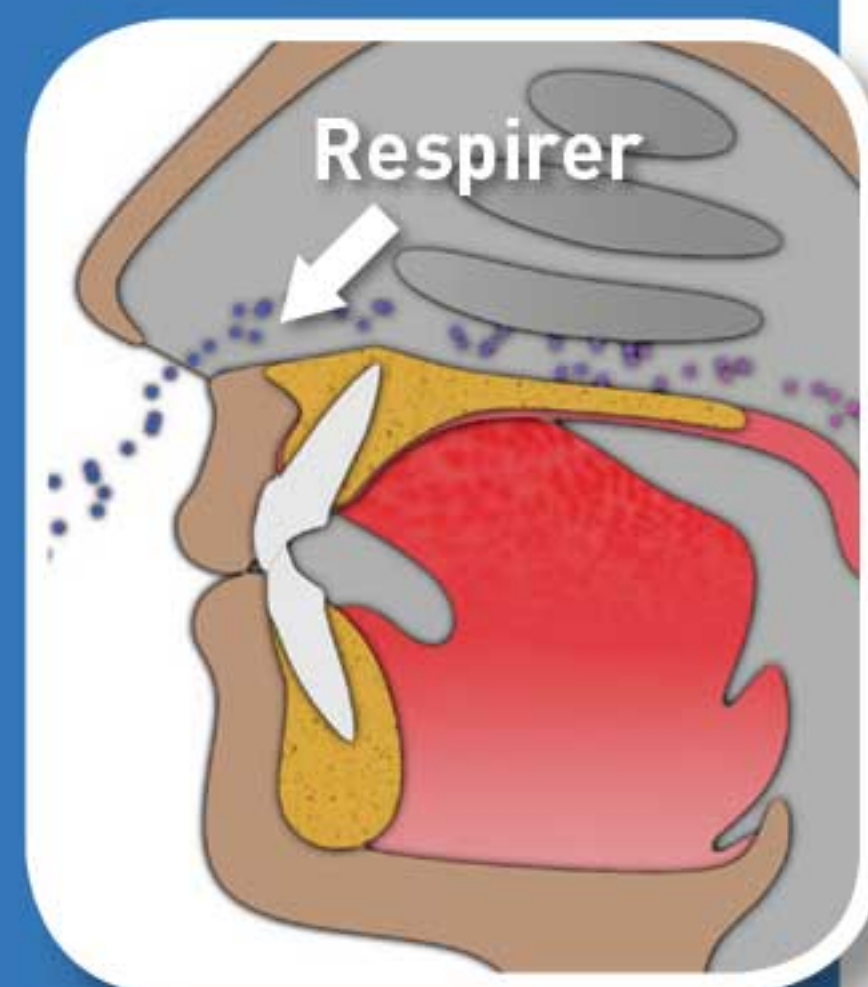
**Pour avoir un bon résultat avec le *Myobrace*<sup>®</sup>, il faut changer vos mauvaises habitudes myofonctionnelles.**



Bonne position de repos



Bonne déglutition



Conscience de sa respiration

# Mode d'emploi

**Myobrace® for Teens** est un système d'appareil en quatre phases spécialement conçu pour corriger les mauvaises habitudes orales, améliorer les problèmes de développement des mâchoires pour un bon alignement des dents permanentes lors de leur éruption.

Les appareils corrigent les mauvaises habitudes myofonctionnelles à l'origine du mauvais alignement, tout en délivrant des forces légères pour aider à l'expansion de la mâchoire supérieure et à l'alignement des dents en bonne position.

## Considérations sur le traitement

Le temps de traitement peut différer selon l'adaptabilité biologique de chaque patient. Pour un bon résultat, l'appareil **Myobrace®** doit être utilisé tous les jours.

Une surveillance régulière chez votre praticien ou votre orthodontiste est essentielle pour un traitement efficace et pour éviter les complications indésirables qui pourraient survenir.

**Nettoyage du Myobrace® :** Nettoyez votre appareil **Myobrace®** à l'eau chaude chaque fois que vous l'enlevez de votre bouche. Utilisez des pastilles **Myoclean™** pour bien le laver deux fois par semaine. Demandez conseil à votre praticien à propos de **Myoclean™** et des recommandations de nettoyage pour tous les appareils **MRC**.

Durée de vie : 6 mois pour un port quotidien. Remplacez au bout de 12 mois quel que soit le temps de port.

**Attention :** À utiliser seulement sous la surveillance d'un orthodontiste ou d'un praticien agréé.

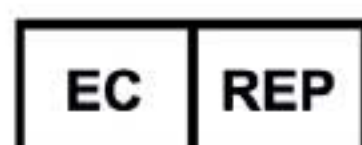


**Myobrace® par Myofunctional Research Co.**  
Myofunctional Research Co. Australia  
44 Siganto Drive, Helensvale QLD 4212 Australia  
Tel: +61 7 5573 5999

Usage unique

### Représentant aux USA:

Myofunctional Research Co. USA  
9267 Charles Smith Avenue, Rancho Cucamonga CA 91730 USA  
PO Box 2781, Rancho Cucamonga CA 91730 USA  
Tel: +1866 550 4696



### Représentant en Europe:

Myofunctional Research Europe B.V.  
Gompenstraat 21c 5145 RM Waalwijk The Netherlands  
P.O. Box 718, 5140 AS Waalwijk The Netherlands  
Tel: +31 416 651 696



**MYOFUNCTIONAL  
RESEARCH CO.**

INNOVATIVE DENTAL APPLIANCE  
TECHNOLOGY AND EDUCATION



NE PAS EXPOSER  
DIRECTEMENT À LA LUMIÈRE  
DU SOLEIL.

NETTOYEZ  
AVANT  
USAGE