

myosa®



TRAITEMENT DIURNE DES TROUBLES DES ATM



**SURBAISSÉ ET
PERSONNALISABLE
POUR NE PAS GÊNER
LA PAROLE**

www.myosa.com

PATIENTS INTERNATIONAUX: DÉTAILS DISPONIBLES À MYOSA.COM

Comprendre le problème

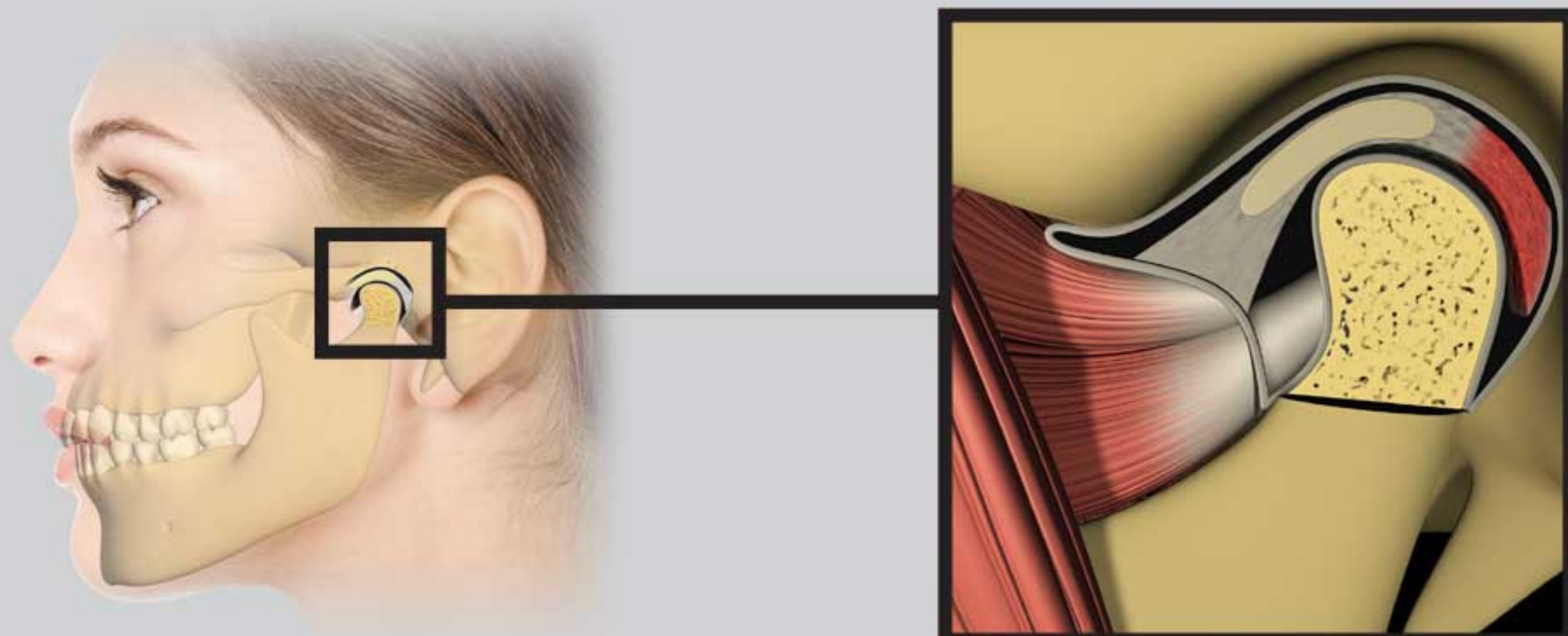
Les causes des troubles des ATM peuvent être multifactorielles et les symptômes découlent souvent d'interactions dysfonctionnelles entre les dents, les muscles faciaux et les maxillaires. Ces causes peuvent comprendre des tensions, des dents manquantes ou mal alignées, de mauvaises habitudes myofonctionnelles dont la respiration buccale, un développement incorrect de la mâchoire, des traumatismes ou des maladies dégénératives comme l'arthrose.

On peut localiser l'ATM en appuyant le bout des doigts immédiatement en avant de l'oreille, de chaque côté du visage. Le mouvement de l'ATM peut être ressenti en introduisant le bout du petit doigt dans le canal auriculaire, puis en appuyant vers l'avant pendant qu'on ouvre et ferme la mâchoire. La plupart des symptômes sont situés à distance de l'ATM et beaucoup de patients non diagnostiqués ont souffert de douleurs chroniques dans la tête, le cou, l'oreille et ailleurs.

Quelles que soient les causes ou la sévérité de la DTM d'un patient, la gamme des appareils *Myosa® for TMJ* assure à la fois les traitements intra et extra-capsulaires visant à soulager la pression sur les ATM, réduire les tensions musculaires et limiter les effets du serrage des mâchoires. Le traitement avec la gamme *Myosa®* procure un soulagement immédiat des symptômes des troubles de l'ATM.

Diagnostic et traitement immédiats

L'ATM (Articulation Temporo-Mandibulaire) est celle qui relie la mandibule à l'os temporal du crâne. Chaque fois qu'une personne mâche, parle ou déglutit, l'articulation bouge, c'est donc une des articulations les plus sollicitées du corps.



Articulation Temporo-Mandibulaire

Myosa[®] for TMD

Le *Myosa[®] for TMD* est spécifiquement conçu pour le diagnostic et le traitement des problèmes d'ATM. L'appareil, qui doit être ajusté et personnalisé à l'occlusion thérapeutique correcte par votre praticien, possède un profil surbaissé confortable permettant le port diurne et une élocution sans entrave. Alors que le *Myosa[®] for TMJ* flexible est idéalement adapté au port nocturne, le *Myosa[®] for TMD* peut être utilisé pendant le sommeil pourvu que l'ajustement soit correct. Utilisez-le au début pendant de courtes périodes la journée, puis, une fois habitué, utilisez-le toute la journée en ne l'enlevant que pour manger ou vous brosser les dents.

Myosa[®] for TMD - Caractéristiques

Modelable (par le praticien) pour une correction personnalisée de l'articulé.

Profil surbaissé pour le confort du patient et une élocution facile.



Forme en aile d'avion pour décompresser les articulations.

Âme interne rigide pour une bonne tenue.



Myosa[®] for TMD
en coupe



Mode d'emploi

Avant d'utiliser *Myosa*[®] for TMD, consultez un médecin ou un dentiste pour une évaluation de vos troubles d'ATM et déterminer les avantages potentiels de l'appareil intra-oral en conjonction avec d'autres traitements. Le *Myosa*[®] for TMD sert à la fois d'outil diagnostique et de modalité de traitement initial et peut servir à déterminer si vos symptômes sont directement liés aux causes des troubles d'ATM. **Utilisez-le au début pendant de courtes périodes la journée, puis, une fois habitué, utilisez-le toute la journée en ne l'enlevant que pour manger ou vous brosser les dents.** L'appareil *Myosa*[®] for TMD doit être ajusté par votre praticien. Après l'ajustage, vérifiez qu'il s'adapte étroitement et peut être facilement retiré et mis en place en position correcte.



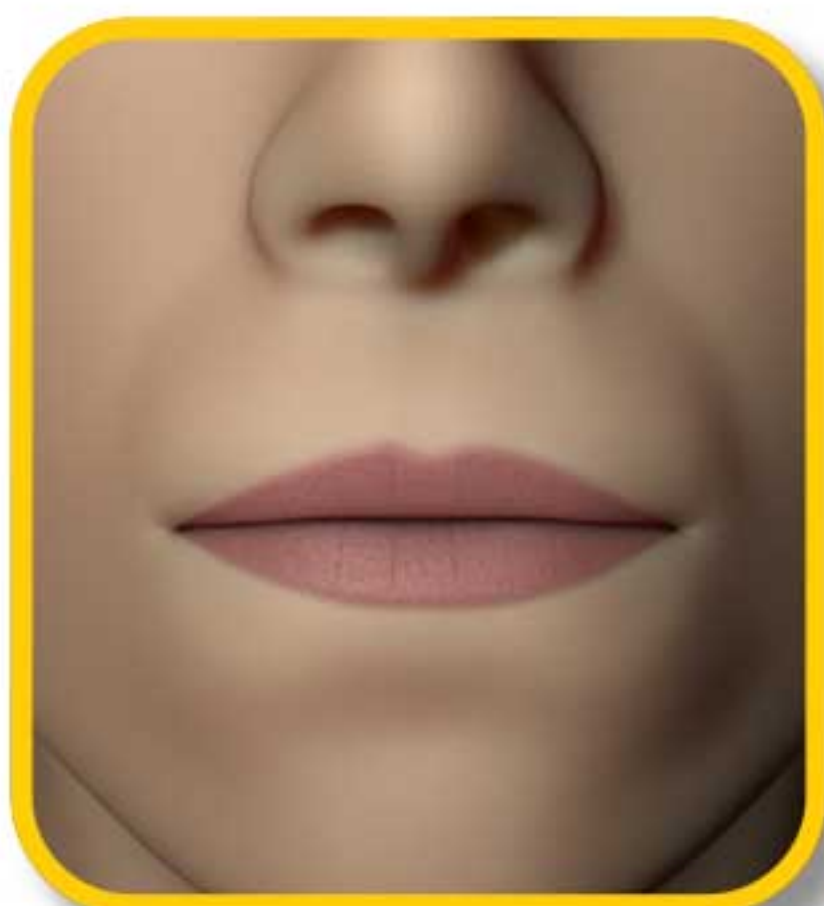
Étape 1 – Tenez le *Myosa*[®] orienté vers le haut.



Étape 2 – Placez le *Myosa*[®] dans votre bouche.



Étape 3 – Fermez la bouche sur le *Myosa*[®] et laissez-le guider votre mâchoire vers l'avant.



Étape 4 – Efforcez-vous de garder les lèvres jointes et respirez par le nez.

Au début, lorsqu'on enlève l'appareil, on peut avoir l'impression que les dents ne se touchent pas. C'est fréquent et cela indique que le *Myosa*[®] for TMD a identifié un problème d'occlusion.

Nettoyez votre appareil *Myosa*[®] sous l'eau courante chaude dès que vous le retirez de votre bouche. Utilisez les tablettes *Myoclean*[™] pour le nettoyer à fond deux fois par semaine.

Au début, utilisez le *Myosa*[®] for TMD pendant la journée pour vous y habituer. Une fois habitué au *Myosa*[®] for TMD, utilisez-le en dormant.

Traitement par appareils intra-oraux

De nombreuses personnes souffrent de troubles des ATM et subissent des gênes dans la tête, les oreilles, le cou et la mâchoire. Ces troubles peuvent être difficiles à diagnostiquer en raison du nombre de symptômes différents. La méthode la plus efficace pour le diagnostic et le traitement s'est révélée être le port d'appareils intra-oraux. La diminution des symptômes au fil du temps lors du port d'appareils intra-oraux confirme la présence de troubles de l'ATM et ces appareils peuvent aussi constituer un traitement efficace.

Le *Myosa*[®] *for TMD* est un appareil intra-oral préfabriqué, conçu spécialement pour un traitement immédiat et efficace des DTM. Le *Myosa*[®] *for TMD* possède des éléments qui corrigent les mauvaises habitudes myofonctionnelles, ce qui aide à la rééducation des muscles péri-oraux et de la langue qui, par leur mauvais fonctionnement, contribuent aux troubles des ATM. Le bruxisme et les grincements de dents sont prévenus par la base brevetée en aile d'avion et la conception à double gouttière. Pour les gros bruxeurs, la surface supérieure peut être laissée plane, sans indentations pour les dents supérieures, ce qui permet à votre mâchoire inférieure de venir à la position la plus relaxée.



ATTENTION :

**SI VOUS MORDEZ TROP FORT L'APPAREIL *MYOSA*[®] *FOR TMD*,
IL PEUT SE DÉCHIRER PRÉMATURÉMENT
REMPLEZ-LE S'IL EST DÉCHIRÉ OU DÉTÉRIORÉ.**

Utilisez le *Myosa*[®] for TMD pendant toutes vos activités quotidiennes, sauf en dormant. Comme il est surbaissé et flexible, le confort et la facilité d'élocution sont optimum. La base épaissie dans les régions molaires aide à la décompression des articulations temporo-mandibulaires (ATM). Un certain inconfort au niveau des dents, des muscles et de la mâchoire peut se produire dans les premiers jours. Ceci est normal et devrait s'atténuer. Demandez l'avis de votre praticien si cet inconfort persiste.

Utilisation nocturne pendant le sommeil

L'appareil *Myosa*[®] for TMD peut être utilisé la nuit pendant le sommeil, si sa rétention est sûre. Mais l'appareil *Myosa*[®] for TMJ, souple et flexible, convient idéalement au port nocturne en conjonction avec l'appareil *Myosa*[®] for TMD. Demandez davantage d'information à votre praticien.

Nettoyer votre *Myosa*[®]: Nettoyez votre appareil *Myosa*[®] sous l'eau chaude chaque fois que vous le retirez de votre bouche. Utilisez les tablettes *Myoclean*[™] pour le nettoyer à fond deux fois par semaine. Interrogez votre praticien sur les tablettes *Myoclean*[™], le nettoyant recommandé pour tous les appareils *Myosa*[®].

A N'UTILISER QUE SOUS LA SURVEILLANCE D'UN PRATICIEN MÉDICAL OU DENTAIRE DIPLÔMÉ.

Durée de vie : 6 mois pour un port quotidien. Remplacez au bout de 12 mois quel que soit le temps de port.



Myosa[®] par Myofunctional Research Co.
Myofunctional Research Co. Australia
44 Siganto Drive, Helensvale QLD 4212 Australia
Tel: +61 7 5573 5999

Représentant aux USA:

Myofunctional Research Co. USA
9267 Charles Smith Avenue, Rancho Cucamonga CA 91730 USA
PO Box 2781, Rancho Cucamonga CA 91730 USA
Tel: +1866 550 4696



Représentant en Europe:

Myofunctional Research Europe B.V.
Gompenstraat 21c 5145 RM Waalwijk The Netherlands
P.O. Box 718, 5140 AS Waalwijk The Netherlands
Tel: +31 416 651 696



**MYOFUNCTIONAL
RESEARCH CO.**

INNOVATIVE DENTAL APPLIANCE
TECHNOLOGY AND EDUCATION



NE PAS EXPOSER
DIRECTEMENT À LA LUMIÈRE
DU SOLEIL.



NON
STERILE
NETTOYEZ
AVANT
USAGE