

myobrace®

FOR ADULTS
FÜR ERWACHSENE

BLEIBENDE
ZÄHNE

Anwendung
über Nacht
und ein bis
zwei Stunden
tagsüber

A3

www.myobrace.com

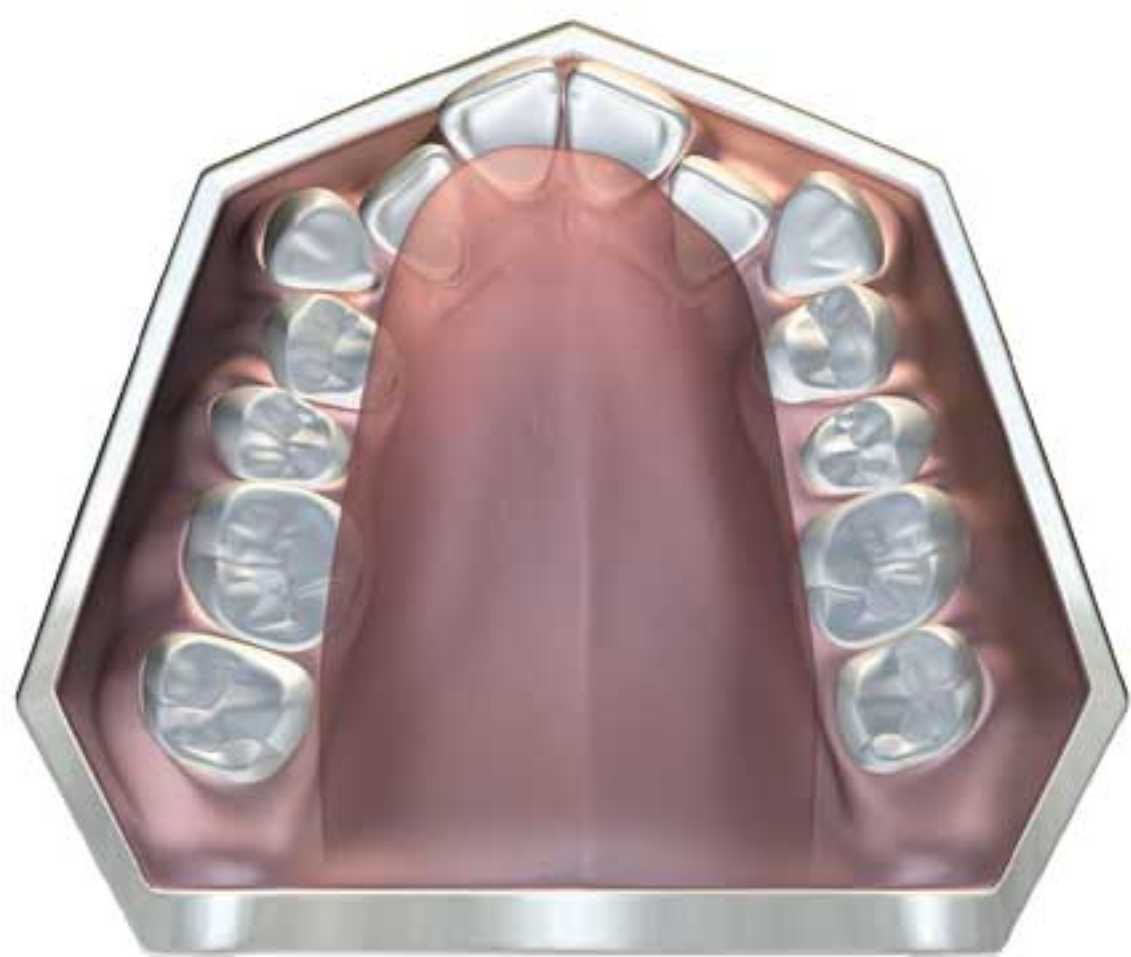
Weltweit patentiert. Weitere Informationen unter myoresearch.com.

Wo liegen die Ursachen kieferorthopädischer Probleme?

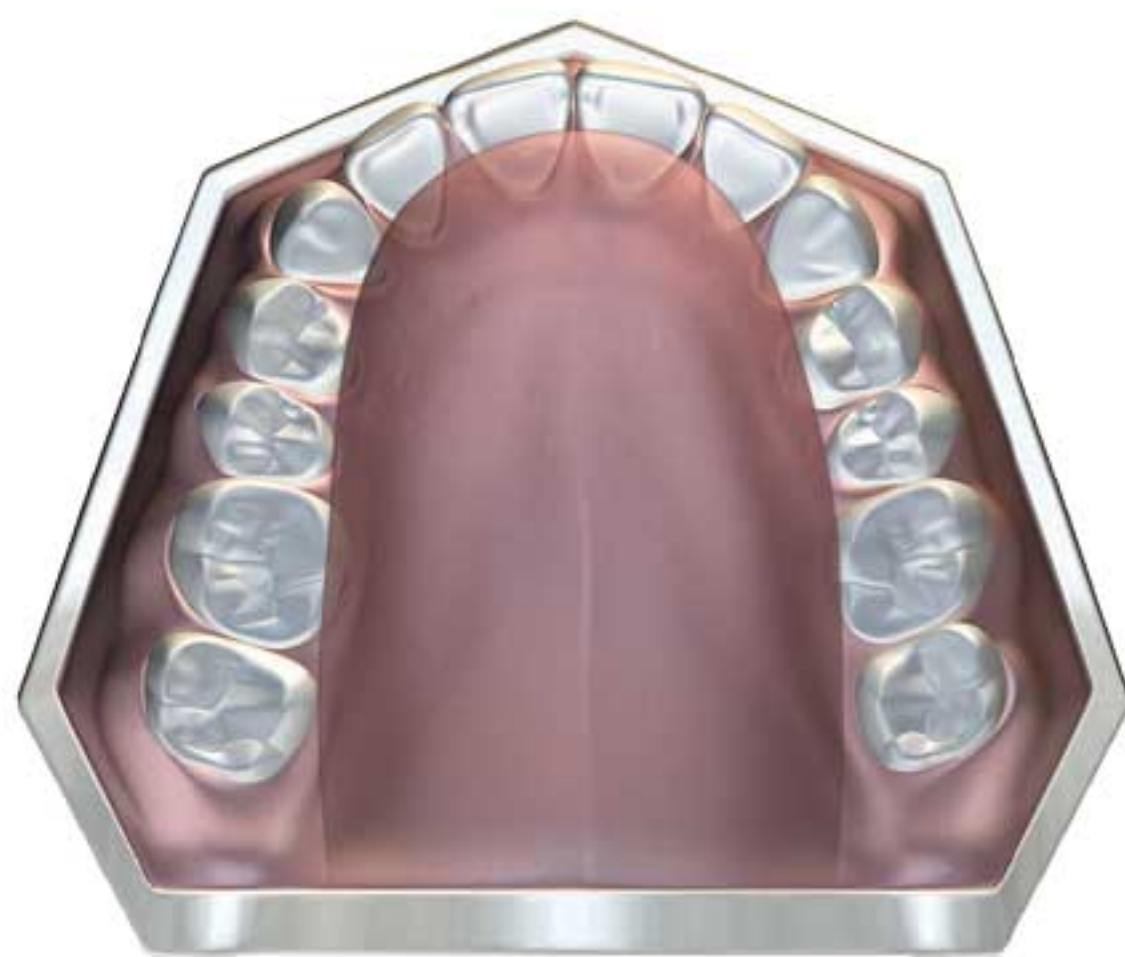
Die meisten Kinder entwickeln im Laufe der Zeit Engstände und Kieferfehlstellungen. Aktuelle Forschungsergebnisse zeigen, dass die Mundatmung, das Zungenpressen, ein nach vorn gerichtetes Schluckmuster und Daumenlutschen, die von Fachleuten als „myofunktionelle Habits“ bezeichnet werden, die wahren Ursachen von schiefen Zähnen sind. Diese Habits beeinträchtigen die Entwicklung des Kiefers und des Gesichts von Kindern, was zu kieferorthopädischen Problemen führt. Deren Ursachen lassen sich aber mit einer festen Zahnsperre nicht beseitigen.

Engstand und normale Zahnstellung

Die Funktion der Zunge, der Wangen und der Lippen bestimmt die Position der Zähne. Auch das korrekte Wachstum des Gesichts hängt von der korrekten Funktion und den richtigen Atemmustern ab.



Engstand
im Oberkiefer



Normale Zahnstellung
im Oberkiefer

Darstellung bei unveränderter Zahngröße

Myobrace® für Erwachsene

Myobrace® für Erwachsene ist ein dreistufiges System kieferorthopädischer Apparaturen für die bleibenden Zähne. Viele der bewährten Konstruktionsprinzipien von *MRC-Apparaturen* sind in die *Myobrace® für Erwachsene*-Serie eingeflossen, zum Beispiel Funktionen zur Korrektur oraler Gewohnheiten (sog. „Habits“) – die Apparatur übt außerdem besonders leichte Kräfte aus, um die Zahnstellung zu korrigieren.

Funktionselemente des *Myobrace® für Erwachsene*

Phase 3: abschließende Stellungskorrektur und Erhaltung der verbesserten Zahnstellung (Retention).



Stabile Polyurethanschiene: sorgt für exzellente Retention

Zungentrainer (hohl), Zungenschild und Zungenheber: trainieren die Zunge, in der abschließenden, korrekten Position zu bleiben

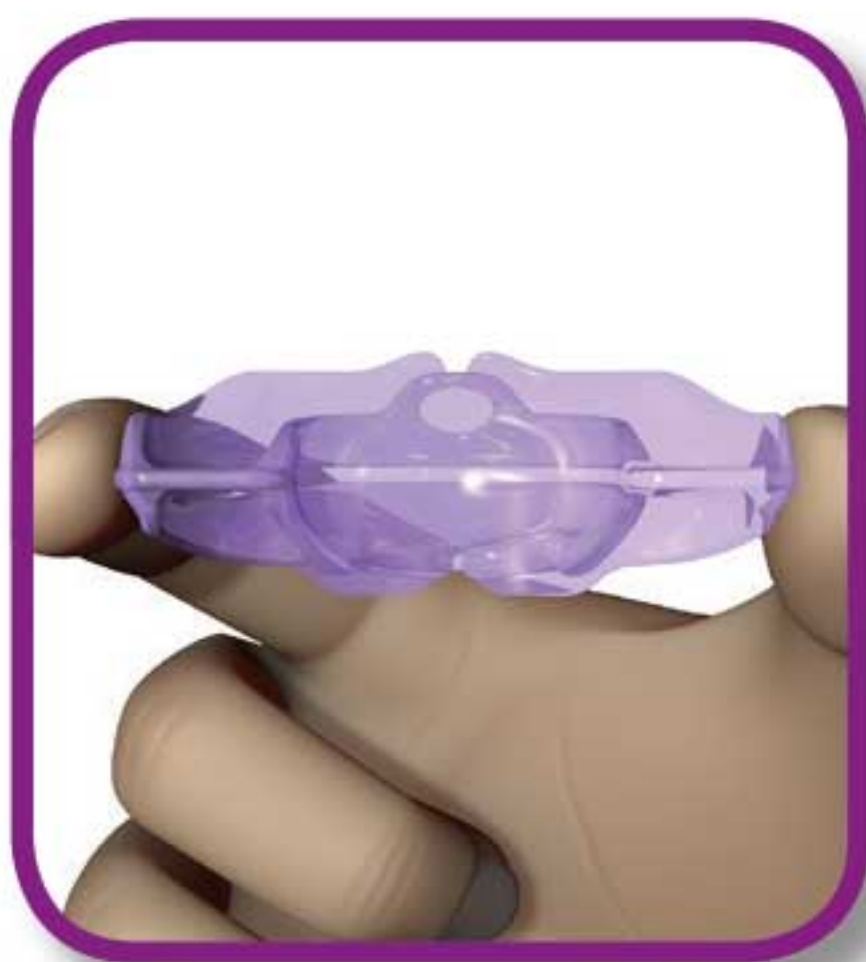
Verlängerter Lip-Bumper mit hohen Seitenteilen: beruhigt die starke, überaktive Lippen- und Gesichtsmuskulatur



Gebrauchsanweisung:

Tragen Sie Ihr *Myobrace*® täglich ein bis zwei Stunden tagsüber und nachts beim Schlafen.

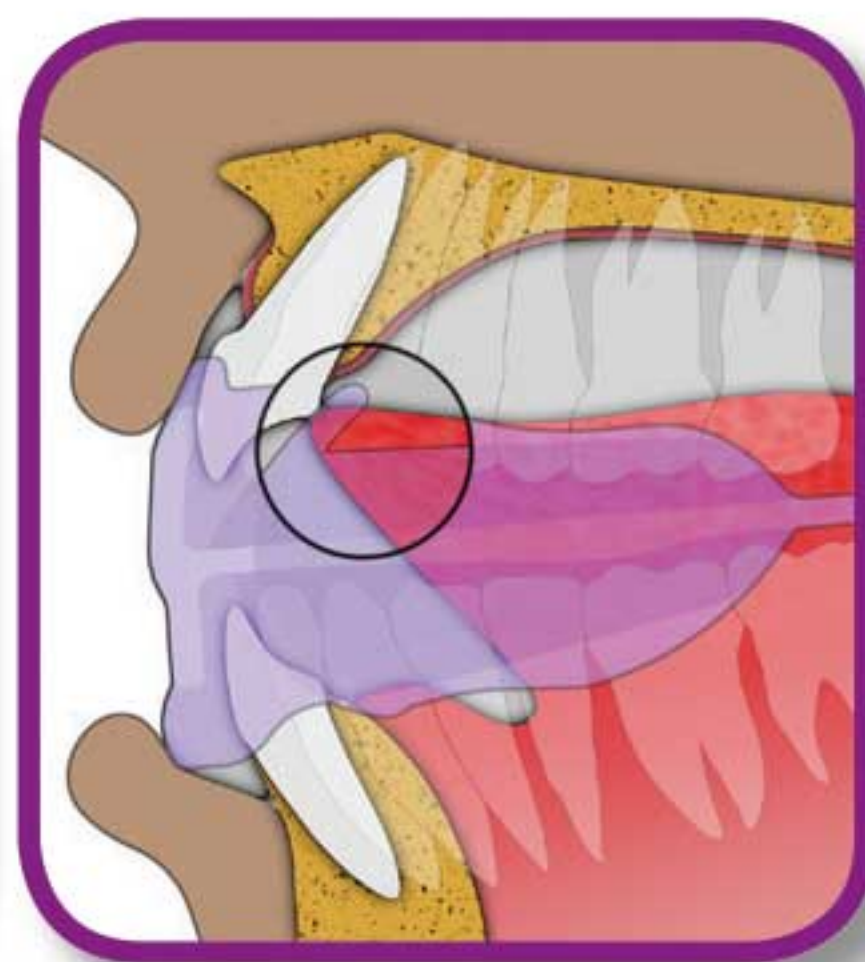
Am Anfang der Behandlung können Ihre Zähne möglicherweise etwas empfindlich sein. Das ist ganz normal, aber falls die Schmerzen sehr stark werden, verkürzen Sie bitte die Tragedauer und wenden Sie sich an Ihren Zahnarzt bzw. Kieferorthopäden.



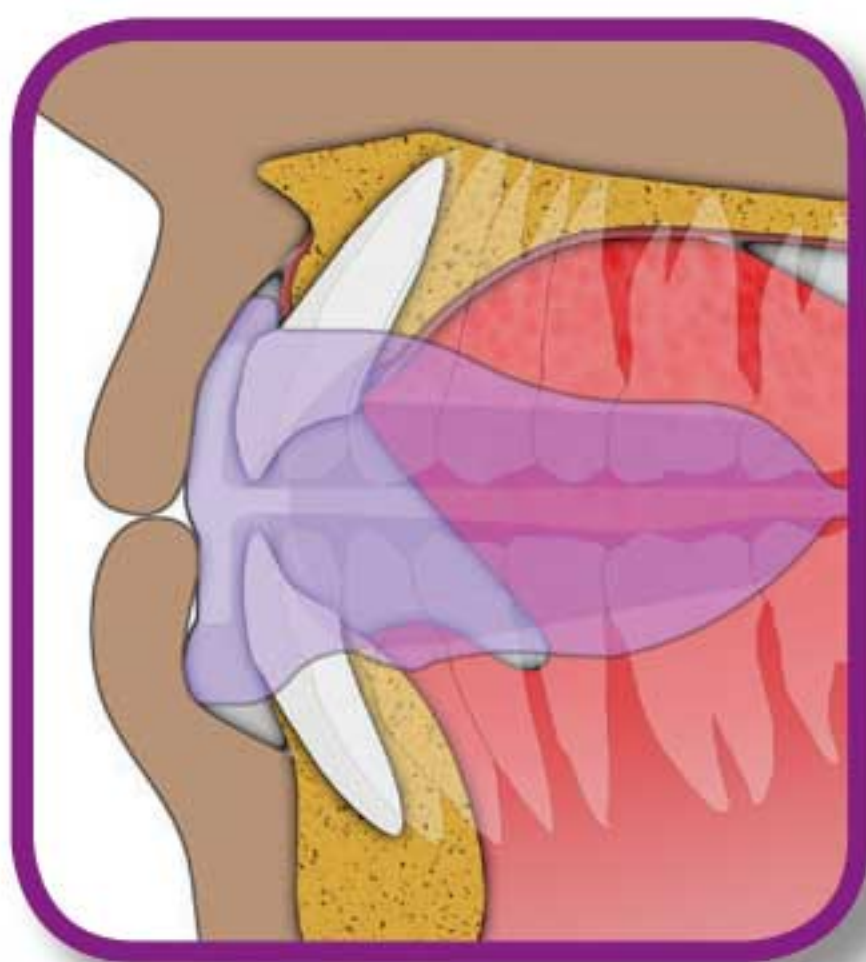
1. Schritt: Halten Sie das *Myobrace*® mit dem Zungentrainer nach oben.



2. Schritt: Setzen Sie das *Myobrace*® in den Mund ein.



3. Schritt: Positionieren Sie Ihre Zunge auf dem Zungentrainer.



4. Schritt: Schließen Sie den Mund um das *Myobrace*® herum und Sie werden spüren, wie es zu wirken beginnt und die Vorderzähne und den Kiefer in die richtige Position bringt.



5. Schritt: Halten Sie die Lippen geschlossen und atmen Sie durch die Nase.

Nicht auf dem *Myobrace*® herumkauen!

In der Anfangsphase der Behandlung kann es vorkommen, dass das *Myobrace*® beim Schlafen herausfällt. Wenn das passiert, sollten Sie es tagsüber länger tragen.

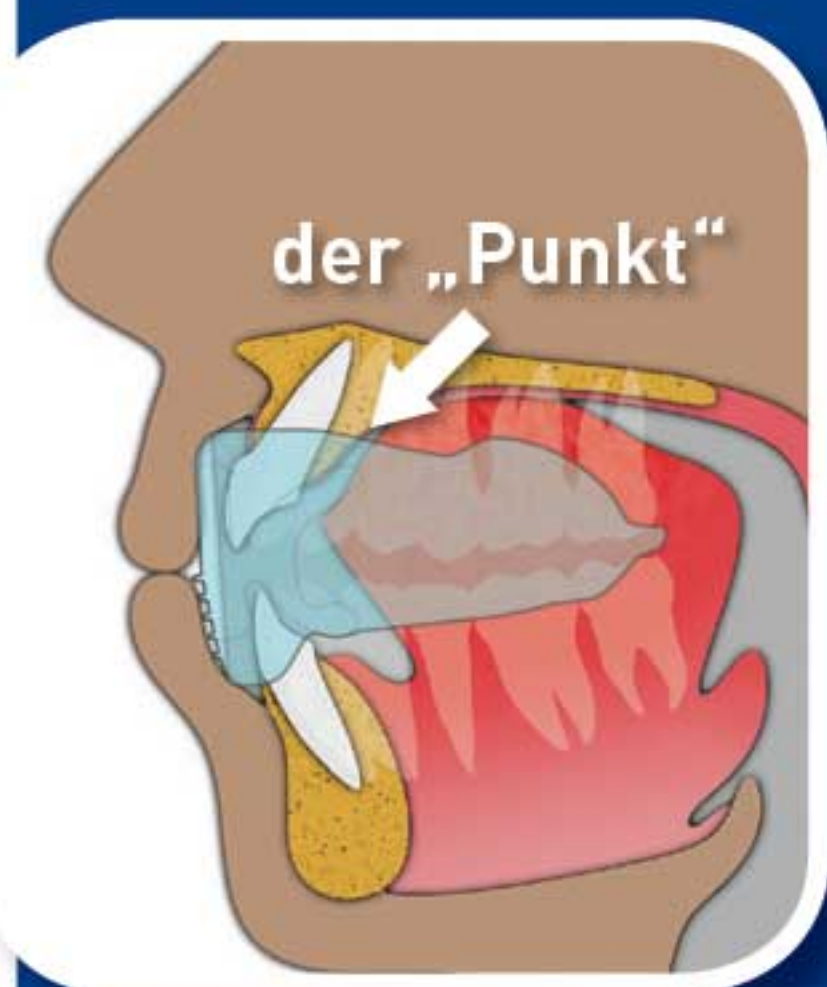
Wie *Myobrace*[®] funktioniert

MRC war schon Pionier bei der Anwendung von Apparaturen zur Korrektur myofunktioneller Gewohnheiten bei Kindern, die noch wachsen. Der Erfolg von *MRC*-Apparaturen bei der Korrektur von Zahnfehlstellungen ohne Zahnspange ist gut belegt. Diese Behandlungsmethode kann bei Kindern in der Wachstumsphase auch zu einer besseren Entwicklung des Gesichts führen. Die entscheidenden Elemente bei dieser Therapieform sind die Korrektur von Position und Funktion der Zunge, das Erzielen einer korrekten Nasenatmung und ein Umtrainieren der oralen Muskulatur, die so eine korrekte Funktion erlernt. Diese Korrekturen sind bei erwachsenen Patienten zwar schwieriger, doch gelten dieselben Behandlungsprinzipien, um optimale Ergebnisse zu erzielen.

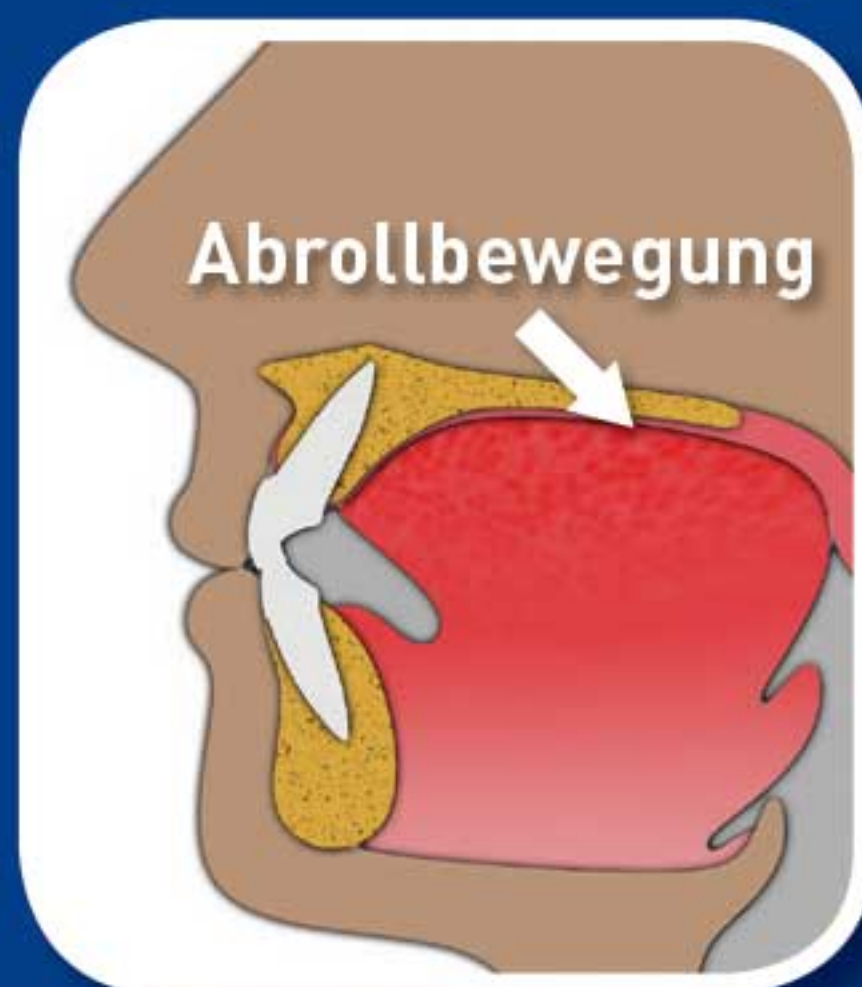
Behandlungsziele:

- Die Lippen sollen stets geschlossen sein, außer beim Sprechen oder Essen.
- Die Atmung soll durch die Nase erfolgen, um die Entwicklung des Ober- und Unterkiefers zu unterstützen und einen korrekten Biss zu erzielen.
- Beim Schlucken soll keine Aktivität der Lippen stattfinden, wodurch sich die Frontzähne korrekt entwickeln können.
- Verbesserung der Zahnstellung
- Verbesserte Entwicklung des Gesichts

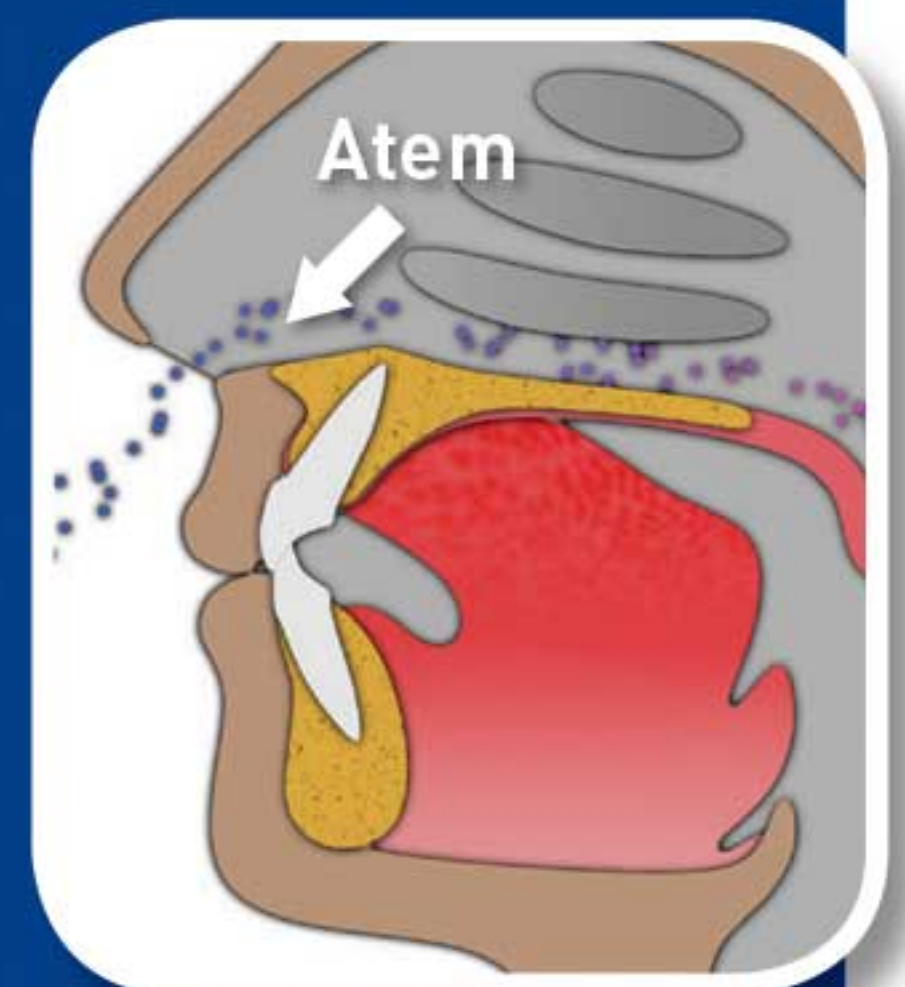
Damit das *Myobrace*[®] richtig wirken kann, müssen Sie Ihre bisherigen Angewohnheiten (myofunktionellen Habits) korrigieren.



korrekte
Ruheposition



korrektes
Schluckmuster



bewusste
Atmung

Indikationen:

Myobrace® für Erwachsene ist ein dreistufiges System kieferorthopädischer Apparaturen, das speziell zur Behandlung von Dysgnathien bei Erwachsenen entwickelt wurde.

Die Geräte korrigieren schlechte Angewohnheiten, die sogenannten myofunktionellen Habits, welche die Ursache schiefer Zähne sind, und üben leichte Kräfte zur Dehnung des Oberkiefers und zur korrekten Ausrichtung der Zähne aus.

Wichtige Punkte zur Therapie

Die Behandlungsdauer ist individuell unterschiedlich – je nachdem-wie gut sich die Gewebe des Patienten an die neue Situation anpassen können. Für eine erfolgreiche Behandlung muss die *Myobrace®*-Apparatur täglich angewendet werden.

Eine regelmäßige Kontrolle durch den Zahnarzt bzw. Kieferorthopäden ist für den Behandlungserfolg und zur Vermeidung unerwünschter Komplikationen der Behandlung entscheidend.

Reinigung des *Myobrace®*: Reinigen Sie Ihr *Myobrace®* jedes Mal, wenn Sie es aus dem Mund genommen haben, unter fließendem, warmem Wasser. Verwenden Sie zur ordnungsgemäßen Reinigung zweimal wöchentlich die *Myoclean™* - Reinigungstabletten. Fragen Sie Ihren Zahnarzt oder Kieferorthopäden nach *Myoclean™*, dem empfohlenen Reinigungsmittel für alle Apparaturen von *MRC*.

WARNHINWEIS: Nur unter zahnärztlicher oder kieferorthopädischer Aufsicht anwenden!

Haltbarkeit: 6 Monate bei täglicher Anwendung; unabhängig von der Tragedauer nach 12 Monaten ersetzen.



Myobrace® by Myofunctional Research Co.
Myofunctional Research Co. Australia
44 Siganto Drive, Helensvale QLD 4212 Australia
Tel: +61 7 5573 5999

Einzelpatientengebrauch.

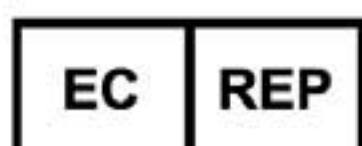
Vertretung USA:

Myofunctional Research Co. USA
9267 Charles Smith Avenue, Rancho Cucamonga CA 91730 USA
PO Box 2781, Rancho Cucamonga CA 91730 USA
Tel: +1866 550 4696



**MYOFUNCTIONAL
RESEARCH CO.**

INNOVATIVE DENTAL APPLIANCE
TECHNOLOGY AND EDUCATION



Vertretung Europa:

Myofunctional Research Europe B.V.
Gompenstraat 21c 5145 RM Waalwijk The Netherlands
P.O. Box 718, 5140 AS Waalwijk The Netherlands
Tel: +31 416 651 696



VOR DIREKTER
SONNENEINSTRALUNG
SCHÜTZEN.



VOR DER
ANWENDUNG
REINIGEN.