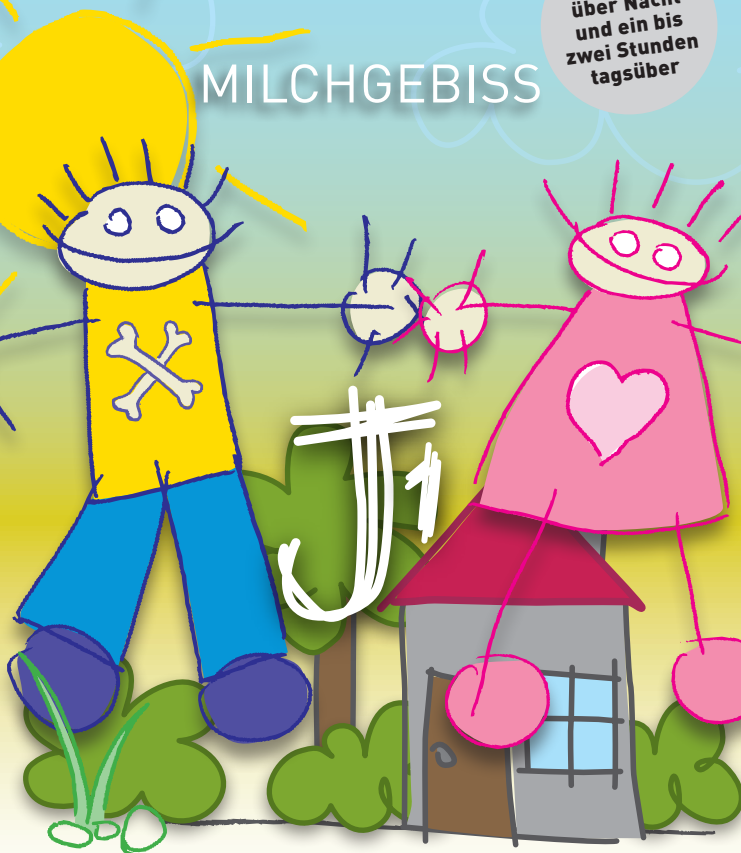


# myobrace®

FOR JUNIORS  
FÜR KLEINKINDER

Anwendung  
über Nacht  
und ein bis  
zwei Stunden  
tagsüber

## MILCHGEBISS



[www.myobrace.com](http://www.myobrace.com)

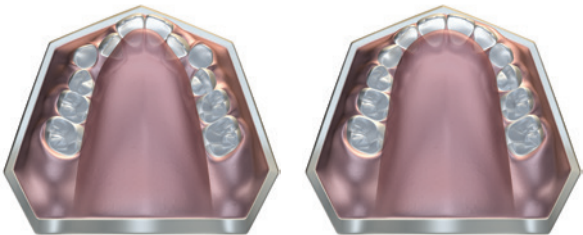
Weltweit patentiert. Weitere Informationen unter [myoresearch.com](http://myoresearch.com).

# Wo liegen die Ursachen kieferorthopädischer Probleme?

Die meisten Kinder entwickeln im Laufe der Zeit Engstände und Kieferfehlstellungen. Aktuelle Forschungsergebnisse zeigen, dass die Mundatmung, das Zungenpressen, ein nach vorn gerichtetes Schluckmuster und Daumenlutschen, die von Fachleuten als „myofunktionelle Habits“ bezeichnet werden, die wahren Ursachen von schiefen Zähnen sind. Diese Habits beeinträchtigen die Entwicklung des Kiefers und des Gesichts von Kindern, was zu kieferorthopädischen Problemen führt. Deren Ursachen lassen sich aber mit einer festen Zahnsperre nicht beseitigen.

## Engstand und normale Zahnstellung

Die Funktion der Zunge, der Wangen und der Lippen bestimmt die Position der Zähne. Auch das korrekte Wachstum des Gesichts hängt von der korrekten Funktion und den richtigen Atemmustern ab.



**Engstand**  
im Oberkiefer

**Normale Zahnstellung**  
im Oberkiefer

**Darstellung bei unveränderter Zahngröße**

# Wie Myobrace® funktioniert

MRC ist ein Pionier bei der Anwendung von Apparaturen zur Korrektur myofunktioneller Gewohnheiten bei Kindern, die noch wachsen. Der Erfolg von MRC - Apparaturen bei der Korrektur von Zahnfehlstellungen ohne Zahnsperre ist gut belegt. Diese Behandlungsmethode kann bei Kindern in der Wachstumsphase auch zu einer besseren Entwicklung des Gesichts führen. Die entscheidenden Elemente bei dieser Therapieform sind die Korrektur von Position und Funktion der Zunge, das Erzielen einer korrekten Nasenatmung und ein Umtrainieren der oralen Muskulatur, die so eine korrekte Funktion erlernt.

Die Myobrace® - Apparaturen trainieren die Zunge effektiv darin, die korrekte Position am Oberkiefer einzunehmen, trainieren die orale Muskulatur um und üben leichte Kräfte zur Ausrichtung der Zähne aus.

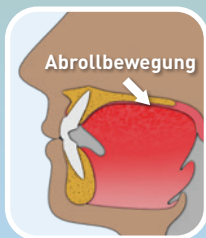
## Behandlungsziele:

- Die Lippen sollen stets geschlossen sein, außer beim Sprechen oder Essen.
- Die Atmung soll durch die Nase erfolgen, um die Entwicklung des Ober- und Unterkiefers zu unterstützen und einen korrekten Biss zu erzielen.
- Beim Schlucken soll keine Aktivität der Lippen stattfinden, wodurch sich die Frontzähne korrekt entwickeln können.
- Verbesserung der Zahnstellung
- Verbesserte Entwicklung des Gesichts

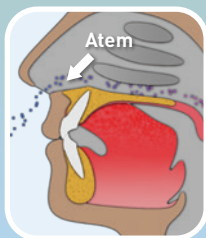
**Damit das Myobrace® richtig wirken kann, musst du deine bisherigen Angewohnheiten (myofunktionellen Habits) korrigieren.**



korrekte  
Ruheposition



korrektes  
Schluckmuster

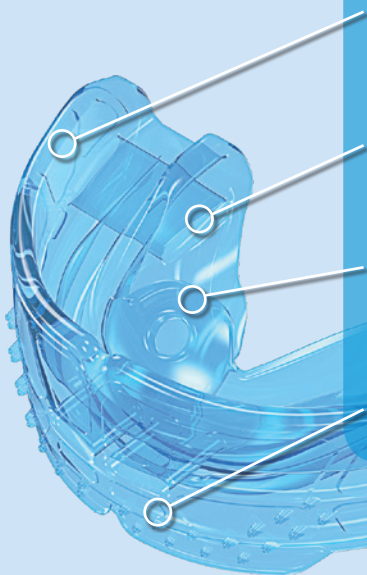


bewusste  
Atmung

# Myobrace® für Kleinkinder

*Myobrace® für Kleinkinder* ist ein dreistufiges System kieferorthopädischer Apparaturen speziell zur Korrektur oraler Habits, das zugleich Problemen bei der Kieferentwicklung im Ober- und Unterkiefer entgegenwirkt. *Myobrace® für Kleinkinder* wirkt am besten im Milchgebiss bei Kindern schon ab drei Jahren.

## Funktionselemente des **Myobrace® für Kleinkinder** Phase 1: Korrektur von Habits



### **Flexibles/Elastisches**

**Material:** für den Behandlungsbeginn bei schwereren Fällen; für mehr Patientenkomfort und leichtere Eingewöhnung

**Luftfederung:** für die sanfte und aktive Stimulation der Kiefer- und Gesichtsmuskulatur im Wachstum

**Zungentrainer, Zungenschild und Zungenheber:** trainieren die Zunge, in der korrekten Position zu bleiben, und verhindern Daumenlutschen

**Verlängerter Lip-Bumper:** beruhigt die starke, überaktive Lippenmuskulatur



## Gebrauchsanweisung:

Trage dein *Myobrace*® täglich ein bis zwei Stunden tagsüber und nachts beim Schlafen.

Am Anfang der Behandlung können deine Zähne möglicherweise etwas empfindlich sein. Das ist ganz normal, aber falls die Schmerzen sehr stark werden, verkürze die Tragedauer und wende dich an deinen Zahnarzt bzw. Kieferorthopäden.



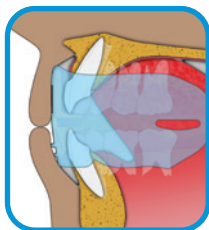
**1. Schritt:** Halte das *Myobrace*® mit dem Zungentrainer nach oben.



**2. Schritt:** Setze das *Myobrace*® in deinen Mund ein.



**3. Schritt:** Positioniere deine Zunge auf dem Zungentrainer.



**4. Schritt:** Schließe den Mund um das *Myobrace*® herum und du wirst spüren, wie es zu wirken beginnt und die Vorderzähne und den Kiefer in die richtige Position bringt.



**5. Schritt:** Halte die Lippen geschlossen und atme durch die Nase.

**Nicht auf dem *Myobrace*® herumkauen!**

**In der Anfangsphase der Behandlung kann es vorkommen, dass das *Myobrace*® beim Schlafen herausfällt. Wenn das passiert, solltest du es tagsüber länger tragen.**

# Indikationen:

**Myobrace® für Kleinkinder ist ein dreistufiges System kieferorthopädischer Apparaturen speziell zur Korrektur oraler Habits, das eine Verbesserung von Problemen bei der Kieferentwicklung im Ober- und Unterkiefer bewirkt.**

Die Geräte korrigieren schlechte Angewohnheiten, die sogenannten myofunktionellen Habits, welche die Ursache schiefer Zähne sind, und üben leichte Kräfte zur Dehnung des Oberkiefers und zur korrekten Ausrichtung der Zähne aus.

## Wichtige Punkte zur Therapie

Die Behandlungsdauer ist individuell unterschiedlich – je nachdem, wie gut sich die Gewebe des Patienten an die neue Situation anpassen können. Für eine erfolgreiche Behandlung muss die *Myobrace®* - Apparatur täglich angewendet werden.

Eine regelmäßige Kontrolle durch den Zahnarzt bzw. Kieferorthopäden ist für den Behandlungserfolg und zur Vermeidung unerwünschter Komplikationen der Behandlung entscheidend.

**Reinigung des Myobrace®:** Reinige dein *Myobrace®* jedes Mal, wenn du es aus dem Mund genommen hast, unter fließendem, warmem Wasser. Verwende zur ordnungsgemäßen Reinigung zweimal wöchentlich die *Myoclean™* - Reinigungstabletten. Frage deinen Zahnarzt oder Kieferorthopäden nach *Myoclean™*, dem empfohlenen Reinigungsmittel für alle Apparaturen von *MRC*.

## WARNHINWEIS: Nur unter zahnärztlicher oder kieferorthopädischer Aufsicht anwenden!

Haltbarkeit: 6 Monate bei täglicher Anwendung; unabhängig von der Tragedauer nach 12 Monaten ersetzen.



**Myobrace® von Myofunctional Research Co.**  
**Myofunctional Research Co. Australia**  
44 Siganto Drive, Helensvale QLD 4212 Australia  
Tel: +61 7 5573 5999

### Ansprechpartner in den USA:

**Myofunctional Research Co. USA**  
9267 Charles Smith Avenue, Rancho Cucamonga CA 91730 USA  
PO Box 2781, Rancho Cucamonga CA 91730 USA  
Tel: +1 866 550 4696



### Ansprechpartner in Europa:

**Myofunctional Research Co. Europe B.V.**  
Gompensstraat 21c 5145 RM Waalwijk The Netherlands  
P.O. Box 718, 5140 AS Waalwijk The Netherlands  
Tel: +31 416 651 696



**MYOFUNCTIONAL RESEARCH CO.**

INNOVATIVE DENTAL APPLIANCE  
TECHNOLOGY AND EDUCATION



EINZELNER PATIENT  
- MEHRFACH  
ANWENDBAR



VOR DIREKTER  
SONNENEINSTRALUNG  
SCHÜTZEN



VOR  
GEBRAUCH  
REINIGEN