

myobrace®

INTERCEPTIVE CLASS III

MIXED DENTITION

日中1時間
と夜間
就寝時の
使用



i-3^H

www.myobrace.com

国際特許。詳しい情報はMYORESEARCH.COMをご覧ください。

何が歯並びの問題を引き起こすのでしょうか。

多くの子どもが歯並びや顎の発達の問題を抱えています。

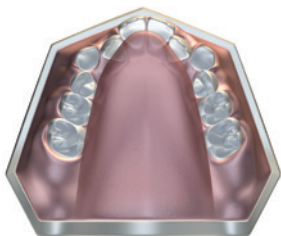
最近の研究では、口呼吸、舌の突出し、間違った飲み癖、指しゃぶりなどの口腔習癖が原因のひとつであることが分かっています。

これらの癖は子どもの顎の発達を抑制し、その結果歯並びの問題を引き起こします。

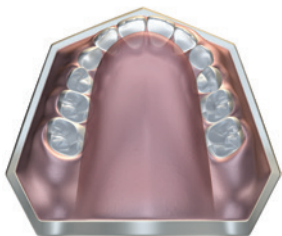
これらの原因は従来のブラケットによる治療では改善することはできません。

正常な歯並びと叢生(乱れた歯並び)

舌、頬、唇の機能は歯並びに影響を与えます。正常な機能と呼吸パターンを習慣づけることによって顔貌が正しく発達します。



叢生の歯列
上顎のアーチ



正常な歯列
上顎のアーチ

注: 歯の大きさは変わっていません。

装置の効果

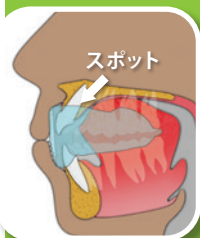
MRCは子どもの成長期における口腔習癖を改善する装置を開発してきました。この装置による治療法は、子供の顔貌により良い成長をもたらします。また、この治療の重要なポイントは舌の位置と機能、鼻からの呼吸と口の筋肉の正常な機能を習慣づけることです。

Myobrace®は、舌の正しい位置と口の筋機能を効果的に訓練すると同時に、歯を整列させるために軽い力を加えます。

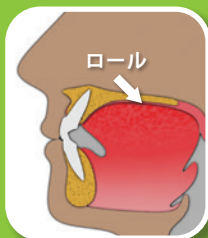
治療の目標

- 会話、食事の時以外はいつも口を閉じる。
- 鼻から呼吸をし、上下の顎の正しい発達と咬合を達成する。
- 前歯の正しい整列のために、飲み込み時に唇を動かさない。
- 改善された歯列。
- 改善された顔貌の発達。

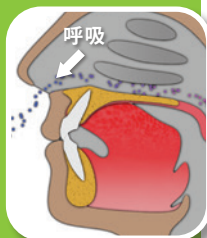
**Myobrace®をより効果的にするには
口腔筋機能を改善しなければなりません。**



安静時の位置



飲み込み方の改善



呼吸の認識

Myobrace® Interceptive Class III

Myobrace® Interceptive Class IIIは、下顎の発達の問題と口腔習癖の改善を目指したシステムです。

Myobrace® Interceptive Class IIIは永久歯が生え始める頃にとっても効果的です。

Myobrace® Interceptive Class III - 設計特徴 Stage 3 - 歯の整列



硬いポリウレタン構造
歯列の保持をします。

タンタグ、タンガード、
タンエレベータ
舌の正しい位置を訓練
します。

小さい通気孔と二層のアー
ーチ
口からの呼吸を防ぎます。

i-3^H

使用説明

毎日、日中1~2時間と夜間の就寝時にMyobrace®を使用してください。

治療の初期に少し歯の痛みを感じます。痛みが強い場合は使用時間を減らし、歯科医師に相談をしてください。



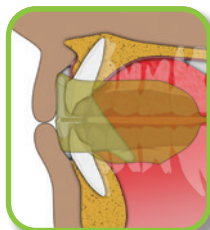
Step 1-タンタグを上向きにしてMyobrace®を持ちます。



Step 2-Myobrace®を口に入れてください。



Step 3-舌をタンタグに触れてください。



Step 4-口を閉じ、前歯と顎を合わせるようにしてください。



Step 5-口を閉じたまま、鼻で呼吸をしてください。

Myobrace®
を噛まないで
ください。

治療の初めは寝ている間にMyobrace®が外れてしまうでしょう。夜間の使用が難しい場合は日中の時間を増やしてください。

Myobrace® Interceptive Class IIIは上下の顎の発達の問題と口腔習癖の改善を目指したシステムです。

この装置は軽い力を加えることにより上顎を広げ、歯を正しい位置に誘導しながら、歯並びの歪みの原因となる筋機能癖を改善します。

治療について

治療期間は症例によって異なります。良い結果を得るためにはMyobrace®を毎日使う必要があります。

歯科医や歯列矯正医による定期的な診断は治療を成功させ、問題を避けるために重要です。

Myobrace®の洗浄:口から取り外したら、すぐにぬるま湯で洗ってください。

週に1~2回洗浄剤を使用してください。
洗浄剤については歯科医師に相談してください。

毎日6ヶ月間使用してください。
12ヶ月の使用後、装置を交換してください。

注意: 歯列矯正医師または歯科医師の指導のもと使用してください。



Myobrace® by Myofunctional Research Co.
Myofunctional Research Co. Australia:
44 Siganto Drive, Helensvale QLD 4212 Australia
Tel: +61 7 5573 5999

USA Representative:
Myofunctional Research Co. USA
9267 Charles Smith Avenue, Rancho Cucamonga CA 91730 USA
PO Box 2781, Rancho Cucamonga CA 91730 USA
Tel: +1 866 550 4696

EC	REP
----	-----

European Representative:
Myofunctional Research Europe B.V.
Gompenstraat 21c 5145 RM Waalwijk The Netherlands
P.O. Box 718, 5140 AS Waalwijk The Netherlands
Tel: +31 416 651 696

患者1人用



**MYOFUNCTIONAL
RESEARCH CO.**
INNOVATIVE DENTAL APPLIANCE
TECHNOLOGY AND EDUCATION



直射日光を
避けてくだ
さい。



使用する前
に洗浄して
ください。