

myosa[®]

For Kids

キッズ

日中1時間と
夜間就寝時
の使用

呼吸および筋機能障害の治療

3~15歳



K52

鼻呼吸と正しい筋機能習慣の確立

www.myosa.com

国際特許。詳細はMYORESEARCH.COMをご覧ください。

問題を理解する

口呼吸が不健康な呼吸障害の一種であり、様々な健康上の問題と関連していることはあまり認識されていません。呼吸障害を持つ子どもは顎が未発達な傾向にあり、歯列矯正の問題を引き起こします。医療関係者は現在、子どもの呼吸障害が学習障害や睡眠障害、ADHDに似た症状の主な原因となることを認識しています。

呼吸障害とそれに伴う健康への影響は時間の経過とともに悪化します。発見したらすぐに呼吸の是正から治療する必要があります。

口呼吸vs鼻呼吸

口呼吸をしていると、舌や口唇、頬、気道の筋肉が正しく機能しなくなります。これらは筋機能障害として知られており、顎の成長を制限し、歯ならびに影響します。また、口呼吸をしていると、細菌、ウイルス、アレルゲンなどの粒子がろ過されることなく吸い込まれてしまうため扁桃腺、アデノイド、肺などの気道のさまざまな部分に影響を与えます。鼻呼吸は、正しい筋機能の習慣と適切な歯牙の萌出、そして良好な空気のろ過と全身の健康に欠かせません。



制限された気道
口呼吸



機能的な気道
鼻呼吸

The Myosa[®] System

The Myosa[®] Systemは、小児の口呼吸、いびき、その他の睡眠呼吸障害に関連する呼吸と筋機能の問題を治療します。Myosa[®] for Kids装置は3サイズ(スモール、ミディアム、ラージ)あり、3~15歳の子どもの呼吸と筋機能障害に対処するために使用します。

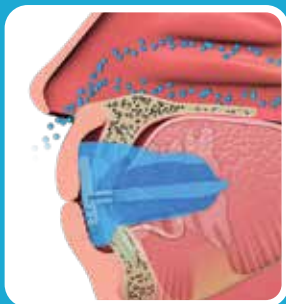
Myosa[®] for Kids KS1装置は、大きな呼吸孔と厚みのあるベースが特徴であり、気道を開き鼻呼吸を促進しながら呼吸を改善します。また、装置は筋機能の問題も是正します。特に舌位を改善することで、呼吸が更に改善されます。

Myosa[®] for Kids KS2装置は、小さな呼吸孔とやや薄めのベースが特徴であり、継続的な鼻呼吸と理想的な顎位を保ちます。また、舌や口唇、頬筋の機能を是正し、口呼吸の子どもの呼吸や筋機能の問題を改善します。



Myosa[®] KS1
ステージ1

機能的な気道の確立



Myosa[®] KS2
ステージ2

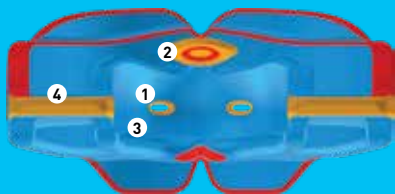
鼻呼吸の確立と筋機能
習癖の是正

Myosa® KS2 - ステージ2

Myosa® for Kids KS2はスモール、ミディアム、ラージがあり、呼吸と筋機能障害を有する3～15歳の子どもの向けに作られています。KS2は、継続的な鼻呼吸を確立し、筋機能習癖を是正することにフォーカスしています。KS2は、The Myosa® System治療プロトコルの一部として使用すると最も効果的です。必要に応じて、KS2の前にMyosa® for Kids KS1を使用して、まず機能的な気道を確立してから呼吸と筋機能障害を是正します。

KS2は設計上の特徴がいくつかあり、緩やかに咬合を開き、顎を前進させることで気道を開きます。2つの小さな呼吸孔は、継続的な鼻呼吸を促進し、また呼吸と同時に筋機能障害を是正します。

Myosa® for Kids KS2 - 設計の特徴



- ① 2つの小さな呼吸孔は鼻呼吸を促します。
- ② タンタグは舌位を上前方に誘導します。
- ③ タンエレベーターは舌を正しい位置に挙上します。
- ④ 薄いベースは理想的な顎関節の位置を提供します。
- ⑤ リップバンパーは正しい嚥下のために口唇の筋肉を再訓練します。
- ⑥ クラス1オフセットは最適な顎位を提供します。

断面図



KS2

重要な情報

夜間装置が口から落ちてしまうのは、最初はよくあることですが、日中の装着時間を増やすことで、より早く夜間の装着に慣れることができます。Myosa[®]装置は、歯牙や顎の位置を変えることがあります。最初の数日間は、歯牙や歯茎、顎に多少の違和感があるのが普通ですが、装置の柔軟性がこの違和感を最小限に抑えてくれます。違和感が続く場合は、担当医にご相談ください。

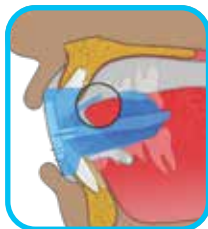
使用方法



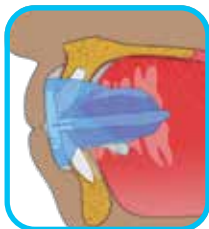
ステップ1 - タンタグを上にしてMyosa[®]装置を持ちます。



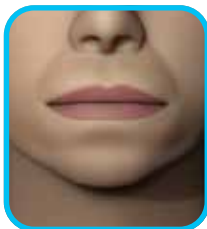
ステップ2 - Myosa[®]装置を口腔内に入れます。



ステップ3 - 舌をタンタグに当て、保持します。



ステップ4 - Myosa[®]装置を噛んで口を閉じます。



ステップ5 - 口唇を閉じ鼻で呼吸します。

Myosa[®]装置を噛み込まないでください!

Myosa[®]装置を、日中1時間と夜間就寝時に使用してください。効果を発揮するためには毎日使用する必要があります。

Myosa® for Kids KS2は、呼吸や筋機能障害を有する3～15歳の子どものために設計された睡眠改善用筋機能装置です。KS2は、継続的な鼻呼吸、また正しい口唇、舌、頬や気道の筋機能(正しい筋機能習慣)を身につけることを主な目的としています。

KS2は単独で使用することもできますが、有効性を高めるために、KS2の前にMyosa® for Kids KS1を使用することをお勧めします。KS2は、呼吸や筋機能障害に対処しますが、KS1は、まず機能的な気道の確立にフォーカスしています。

KS2の利点:

- ・ シンプルで負担の少ない呼吸障害の治療
- ・ 医療従事者の下で行う筋機能障害の効果的な治療
- ・ 快適性と安全性を備えた医療用シリコン素材の装置
- ・ 呼吸と筋機能障害の両方を効果的に治療できる2段階システムの装置

Myosa®の洗浄:口から外したらすぐにぬるま湯で洗い流してください。週に2回洗浄剤をご使用ください。推奨の洗浄剤については、かかりつけ医にお尋ねください。

注意: 医師の指導のもとでご使用ください。

耐用期間: 毎日使用した場合6ヶ月間。
使用頻度にかかわらず12ヶ月後に交換してください。

詳しい使用上の注意点は、
myoresearch.com/appliancesをご覧ください。



Myosa® by Myofunctional Research Co.
Myofunctional Research Co. Australia
44 Siganto Drive, Helensvale QLD 4212 Australia
Tel: +61 7 5573 5999

USA Representative:

Myofunctional Research Co. USA
9267 Charles Smith Avenue, Rancho Cucamonga CA 91730 USA
PO Box 2781, Rancho Cucamonga CA 91730 USA
Tel: +1 866 550 4696



European Representative:

Myofunctional Research Europe B.V.
Gompenstraat 21c 5145 RM Waalwijk The Netherlands
P.O. Box 718, 5140 AS Waalwijk The Netherlands
Tel: +31 416 651 696



MYOFUNCTIONAL RESEARCH CO.
INNOVATIVE DENTAL APPLIANCE
TECHNOLOGY AND EDUCATION

患者1人用。



直射日光を避けてください。



使用する前に洗浄してください。