

Como funciona

A *MRC* é pioneira no uso de aparelhos para corrigir hábitos miofuncionais em crianças em fase de crescimento e tem sucesso comprovado na correção ortodôntica sem o uso de bráquetes. Esse tratamento também pode levar a um melhor desenvolvimento facial nas crianças em fase de crescimento. A chave para esse tratamento é corrigir a posição e a função da língua, obter a respiração nasal correta e reeducar os músculos orais para funcionar corretamente. Os aparelhos *Myobrace*® treinam efetivamente a língua para que ela se posicione corretamente no maxilar, reeducando a musculatura oral e exercendo forças leves para alinhar os dentes.

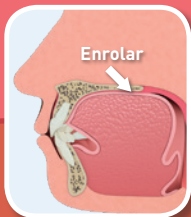
Objetivos do tratamento:

- Lábios unidos em todos os momentos, exceto durante a fala ou alimentação.
- Respiração pelo nariz para auxiliar o desenvolvimento da mandíbula e maxila e conseguir a mordida correta.
- Sem atividade labial ao engolir, o que permite que os dentes da frente se desenvolvam corretamente.
- Melhor alinhamento dos dentes.
- Melhor desenvolvimento facial.

Para que o *Myobrace*® funcione, você deve corrigir seus maus hábitos miofuncionais.



Conscientização da respiração



Deglutição Correta



Posição correta de repouso da língua

Indicações de uso

O *Myobrace*® for Kids - Broad é um sistema de aparelho de três fases projetado especificamente para corrigir maus hábitos orais e melhorar os problemas de desenvolvimento de mandíbula e maxila em crianças com arcadas amplas.

Os aparelhos corrigem maus hábitos miofuncionais, que são a causa de dentes apinhados, enquanto proporcionam leves forças para ajudar a expandir a mandíbula superior e alinhar os dentes na posição correta.

Considerações do tratamento

O tempo de tratamento pode variar de acordo com a adaptação e a complacência biológica de cada paciente. O aparelho *Myobrace*® deve ser usado diariamente para um bom resultado. O monitoramento regular pelo seu dentista ou ortodontista é fundamental para o sucesso do tratamento e para evitar complicações indesejadas no tratamento.

Limpeza do *Myobrace*®: Limpe o seu aparelho *Myobrace*® sob água corrente morna sempre que removê-lo da boca. Use pastilhas *Myoclean*™ para limpar corretamente duas vezes por semana. Pergunte ao seu dentista sobre o *Myoclean*™, o agente de limpeza recomendado para todos os aparelhos *Myobrace*®.

CUIDADO: USE SOMENTE SOB A SUPERVISÃO DE UM DENTISTA OU ORTODONTISTA LICENCIADO.

Tempo de vida útil: 6 meses com base no desgaste diário. Troque depois de 12 meses independentemente do desgaste.

Myobrace® by Myofunctional Research Co.
Myofunctional Research Co. Australia:
44 Siganto Drive, Helensvale QLD 4212 Australia
Tel: +61 7 5573 5999

USA Representative:
Myofunctional Research Co. USA
9267 Charles Smith Avenue, Rancho Cucamonga CA 91730 USA
PO Box 2781, Rancho Cucamonga CA 91730 USA
Tel: +1 866 550 4696

European Representative:
Myofunctional Research Europe B.V.
Gompenstraat 21c 5145 RM Waalwijk The Netherlands
P.O. Box 718, 5140 AS Waalwijk The Netherlands
Tel: +31 416 651 696

Uso Único para cada Paciente.

MYOFUNCTIONAL RESEARCH CO.
INNOVATIVE DENTAL APPLIANCE
TECHNOLOGY AND EDUCATION



myobrace®
FOR KIDS - BROAD

Dentição
mista

USE POR
UMA HORA
TODOS OS DIAS
E ENQUANTO
DORME



www.myobrace.com

PATENTES MUNDIAIS; PARA MAIS INFORMAÇÕES, ACESSO MYORESEARCH.COM

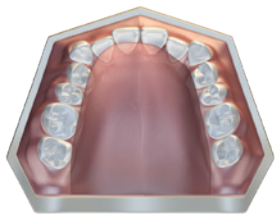
Quais as causas dos problemas ortodônticos?

A maioria das crianças desenvolverá dentes apinhados e alinhamento incorreto da maxila. Pesquisas modernas mostraram que a respiração bucal, a interposição da língua, a deglutição atípica e o chupar de dedos, conhecidos como hábitos miofuncionais incorretos, são as verdadeiras causas dos dentes apinhados.

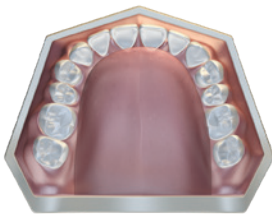
Esses hábitos limitam o desenvolvimento das maxilas e do rosto da criança, resultando em problemas ortodônticos. Essas causas não podem ser corrigidas com bráquetes fixos.

Dentição Normal x Apinhamento

A função da língua, das bochechas e dos lábios determina a posição do dente. O crescimento facial correto depende do funcionamento correto e dos padrões respiratórios.



ARCO AMPLO APINHADO



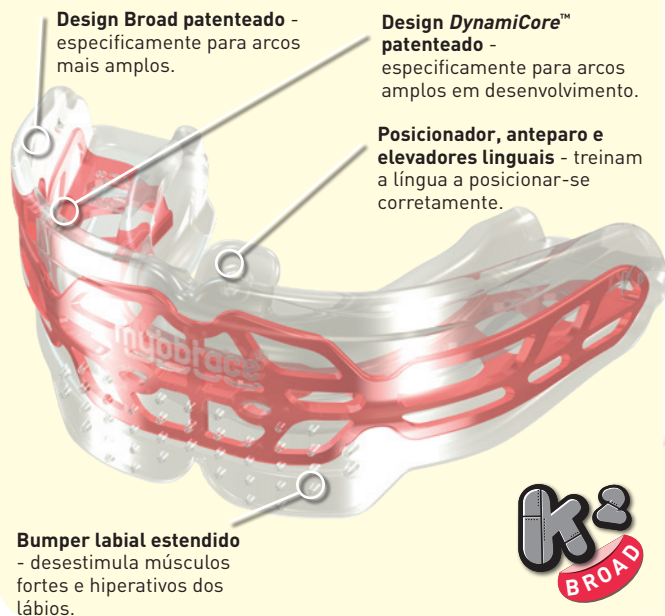
ARCO AMPLO NORMAL

OBSERVAÇÃO: O TAMANHO DO DENTE NÃO MUDOU

Myobrace® for Kids - Broad

A série *Myobrace® for Kids - Broad* é um sistema de três fases com uma estrutura especializada para grupos genéticos e etnias específicas. O sistema é projetado para corrigir maus hábitos orais enquanto desenvolve as maxilas superior e inferior da maneira certa, permitindo que os dentes fiquem alinhados na sua posição natural. O *Myobrace® for Kids - Broad* é melhor usado depois que os dentes permanentes da frente erupcionaram e antes que todos os dentes adultos tenham se desenvolvido a partir dos 12 anos de idade.

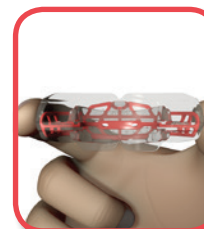
Myobrace® for Kids Broad - recursos de design
Fase dois - desenvolvimento da arcada.



Orientações de uso:

Use o aparelho *Myobrace®* por uma a duas horas por dia e durante a noite, enquanto dorme.

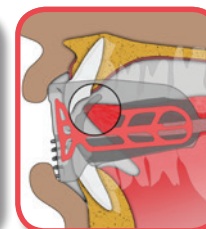
Seus dentes podem ficar levemente sensíveis nos primeiros estágios do tratamento. Isso é normal, porém, caso a dor se torne excessiva, diminua o tempo de aplicação e avise seu dentista.



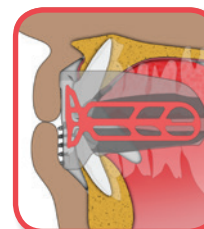
Etapa 1 - Segure o *Myobrace®* com o posicionador lingual



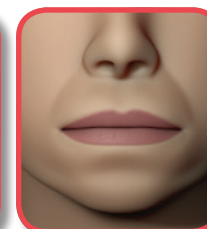
Etapa 2 - Coloque o *Myobrace®* na sua boca.



Etapa 3 - Mantenha sua língua posicionada no posicionador.



Etapa 4 - Feche a boca e sinta o aparelho *Myobrace®* alinhando seus dentes da frente e seus maxilares.



Etapa 5 - Mantenha seus lábios unidos e respire pelo nariz.

Não morda seu Myobrace®!

USE POR UMA HORA TODOS OS DIAS E ENQUANTO DORME

Nos estágios iniciais do tratamento, o aparelho poderá cair à noite durante o sono. Caso isso aconteça, aumente o uso diário.