

Como funciona?

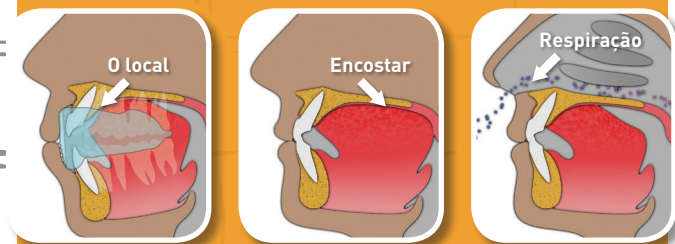
A MRC é pioneira no uso de aparelhos para corrigir os maus hábitos miofuncionais em crianças em crescimento e já aumentou o sucesso das correções ortodônticas. Isto envolve a correção da respiração bucal, da posição da língua e dos padrões de respiração, o que pode proporcionar melhor desenvolvimento facial em crianças em crescimento.

O **Myobrace for Braces™** é utilizado para corrigir os maus hábitos miofuncionais durante o tratamento com aparelhos fixos e ajuda a expandir os maxilares e a alinhar os dentes mais facilmente.

Objetivos do tratamento:

- Manter os lábios juntos o tempo todo, exceto quando estiver conversando ou comendo.
- Respirar pelo nariz, ajudando no desenvolvimento das arcadas e proporcionando correção da mordida.
- Eliminar a atividade dos lábios durante a deglutição, permitindo o desenvolvimento correto dos dentes da frente.
- Melhorar o alinhamento dos dentes.
- Melhorar o desenvolvimento facial.

Para o **Myobrace®** funcionar, você tem que usá-lo todos os dias.



Posição correta de descanso

Deglutição correta

Conscientização da respiração

O **Myobrace for Braces™** é um sistema de aparelhos de três fases desenvolvidas especialmente para uso com braquetes, corrigindo os maus hábitos miofuncionais, ajudando no desenvolvimento dos maxilares e no alinhamento dos dentes permanentes com o uso de aparelhos fixos. Estes aparelhos corrigem os maus hábitos miofuncionais que podem apinhar os dentes, proporcionam forças leves para expandir a maxila e ajudam os braquetes no alinhamento dos dentes.

Considerações sobre o tratamento

O tempo de tratamento pode variar dependendo da adaptação biológica de cada paciente. Para um tratamento eficaz, o **Myobrace®** deve ser usado diariamente. O acompanhamento regular pelo seu dentista ou ortodontista é essencial para evitar complicações e garantir o sucesso do tratamento.

Limpendo o seu Myobrace®: Limpe seu **Myobrace®** em água corrente cada vez que retirá-lo da boca. Use pastilhas **Myoclean™** duas vezes por semana para uma limpeza mais eficaz. Pergunte ao seu dentista sobre **Myoclean™**, o agente de limpeza recomendado para todos os aparelhos MRC.

ATENÇÃO: USE SOMENTE SOB SUPERVISÃO DE UM DENTISTA OU ORTODONTISTA.

myobrace®

Para mais informações acesse www.myobrace.com
MYOBACE® BY MYOFUNCTIONAL RESEARCH CO.

myobrace®

FOR BRACES

PERMANENT
DENTITION
WITH BRACES

DENTIÇÃO PERMANENTE COM BRAQUETES

Previne irritações e aumenta a eficácia do aparelho ortodôntico lingual.

B1 Ling

B1ling_INS_POR

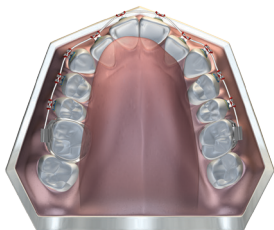
WORLDWIDE PATENTS. DETAILS AVAILABLE AT MYORESEARCH.COM

Quais as causas dos problemas ortodônticos?

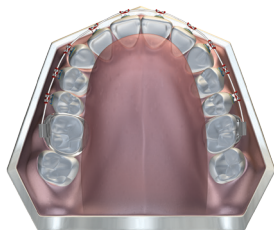
A grande maioria das crianças do século 21 terá apinhamento e problemas de alinhamento nos maxilares. O tratamento normalmente envolve o uso de aparelhos fixos, o que é eficiente para alinhar os dentes, porém, não corrige hábitos como a respiração bucal, a interposição lingual e a deglutição atípica (maus hábitos miofuncionais) que podem prolongar o tratamento e causar recidivas. Estes maus hábitos miofuncionais podem ser tratados em conjunto com a ortodontia ou após a remoção do aparelho fixo e das contenções. Isto garante que os maxilares completem seu desenvolvimento e ajuda as contenções a manterem os dentes alinhados.

Dentição Normal x Apinhamento

O apinhamento dos dentes pode ser causado pelo posicionamento e função incorretos da língua. A correção destes fatores permite que a ortodontia faça expansão dos maxilares e alinhe os dentes mais facilmente, sem necessidade de extrações e com resultados mais estáveis.



ARCO SUPERIOR APINHADO



ARCO SUPERIOR NORMAL

A posição correta da língua ajuda o aparelho fixo a funcionar de forma mais eficiente.

Myobrace for Braces™ - B1 Ling

O *Myobrace for Braces™ B1 Ling* foi projetado para utilização em conjunto com braquetes linguais para melhorar sua efetividade e prevenir irritações na língua. O *B1 Ling* é indicado para aumentar o conforto desde a instalação dos braquetes linguais, ajudando na correção dos maus hábitos miofuncionais que contribuem para os problemas ortodônticos. A combinação da correção dos hábitos com o alinhamento dos maxilares, oferecida pela *Série Myobrace for Braces™*, reduz o tempo do tratamento ortodôntico e proporciona estabilidade aos resultados.

Myobrace for Braces™ - Características de design

Fase 1 - Correção dos hábitos



Canal para braquetes – acomoda os braquetes linguais superiores e inferiores e o fio ortodôntico enquanto protege bochechas e gengiva.

Posicionador, anteparo e elevador lingual – treinam a língua para se posicionar corretamente.

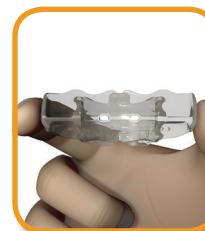
Bumpers labiais estendidos e laterais elevadas – reduzem a atividade forte e excessiva do lábio inferior e estimulam a respiração nasal.



Instruções de uso:

Use seu *Myobrace®* de uma a duas horas por dia e a noite, enquanto dorme.

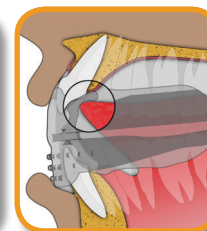
Seus dentes podem ficar um pouco sensíveis no início do tratamento. Isto é normal, mas se a dor tornar-se excessiva, diminua o tempo de uso e informe seu dentista.



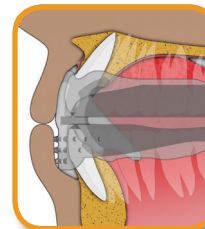
Passo 1 – Segure seu *Myobrace®* com o posicionador lingual para cima.



Passo 2 – Coloque o *Myobrace®* na boca.



Passo 3 – Mantenha a língua no posicionador lingual.



Passo 4 – Feche a boca e sinta o *Myobrace®* tentando alinhar seus dentes da frente e seus maxilares.



Passo 5 – Mantenha seus lábios juntos e respire pelo nariz.

Não mastigue o seu Myobrace®!

O *Myobrace®* pode cair da boca durante a noite no início do tratamento. Se isto acontecer, aumente o tempo de uso durante o dia.