

## Como funciona

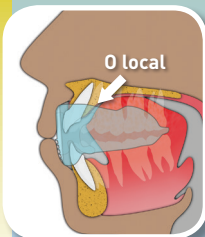
A MRC é pioneira no uso de aparelhos para corrigir hábitos miofuncionais em crianças e tem provado o sucesso na correção ortodôntica sem braquetes. Este tratamento também pode proporcionar um melhor desenvolvimento facial às crianças. A chave para estes resultados é corrigir a posição e a função da língua, obtendo a respiração correta pelo nariz e treinando os músculos orais para o funcionamento correto.

Os aparelhos do Sistema *Myobrace*® treinam a língua para se posicionar corretamente no maxilar superior, reeducam a musculatura oral e exercem forças leves para alinhar os dentes.

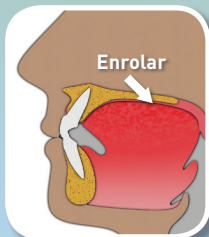
### Objetivos do tratamento:

- Manter os lábios juntos o tempo todo, exceto quando estiver conversando ou comendo.
- Respirar pelo nariz, ajudando no desenvolvimento das arcadas e proporcionando correção da mordida.
- Eliminar a atividade dos lábios durante a deglutição, permitindo o desenvolvimento correto dos dentes da frente.
- Melhorar o alinhamento dos dentes.
- Melhorar o desenvolvimento facial.

Para o *Myobrace*® funcionar, você tem que usá-lo todos os dias.



Posição correta de descanso



Deglutição correta



Conscientização da respiração

O *Myobrace*® for Juniors é um Sistema de aparelhos de três fases desenvolvidas especificamente para corrigir os maus hábitos orais durante o tratamento de problemas de desenvolvimento dos maxilares.

Os aparelhos corrigem os maus hábitos miofuncionais que causam o apinhamento dos dentes, enquanto promovem uma força leve para expandir os maxilares, alinhando os dentes.

### Considerações sobre o tratamento

O tempo de tratamento pode variar dependendo da adaptação biológica de cada paciente. Para um tratamento eficaz, o *Myobrace*® deve ser usado diariamente.

O acompanhamento regular pelo seu dentista ou ortodontista é essencial para evitar complicações e garantir o sucesso do tratamento.

**Limpendo o seu *Myobrace*®:** Limpe seu *Myobrace*® em água corrente cada vez que retirá-lo da boca. Use pastilhas *Myoclean*™ duas vezes por semana para uma limpeza mais eficaz. Pergunte ao seu dentista sobre *Myoclean*™, o agente de limpeza recomendado para todos os aparelhos MRC.

**ATENÇÃO: USE SOMENTE SOB SUPERVISÃO DE UM DENTISTA OU ORTODONTISTA.**

Prazo de validade: 6 meses se utilizado todos os dias. Substitua após 12 meses, independente da frequência de uso.

**Myobrace® por Myofunctional Research Co.**  
Myofunctional Research Co. Australia  
44 Siganto Drive, Helensvale QLD 4212 Australia  
Tel: +61 7 5573 5999

Representante Americano:  
Myofunctional Research Co. USA  
9247 Charles Smith Avenue, Rancho Cucamonga CA 91730 USA  
PO Box 2781, Rancho Cucamonga CA 91730 USA  
Tel: +1866 550 4696

Representante Europeu:  
Myofunctional Research Europe B.V.  
Gompensstraat 21c 5145 RM Waalwijk The Netherlands  
P.O. Box 718, 5140 AS Waalwijk The Netherlands  
Tel: +31 416 651 696

Uso de paciente único

**MYOFUNCTIONAL RESEARCH CO.**  
INNOVATIVE DENTAL APPLIANCE  
TECHNOLOGY AND EDUCATION



Myobrace\_J1\_INS\_0817\_POR\_v1.0.3

**myobrace®**  
JUNIORS

PARA CRIANÇAS  
PEQUENAS

USAR  
DURANTE  
UMA HORA  
POR DIA E  
DURANTE O  
SONO



[www.myobrace.com](http://www.myobrace.com)

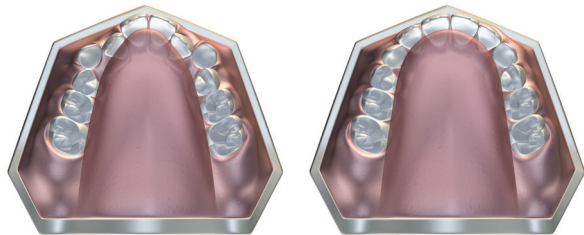
PATENTES MUNDIAIS. PARA MAIS INFORMAÇÕES VISITE MYORESEARCH.COM

## Quais as causas dos problemas ortodônticos?

A maioria das crianças terá apinhamento dentário e alinhamento maxilar incorreto. Pesquisas mostram que a respiração bucal, a interposição lingual, a deglutição atípica e a sucção do polegar - conhecidos como hábitos miofuncionais incorretos - são as causas reais das maloclusões. Estes hábitos limitam o desenvolvimento craniofacial da criança, o que resulta em problemas ortodônticos.

## Dentição normal X Apinhamento

A função da língua, bochechas e lábios determina a posição dos dentes. O crescimento facial ideal depende da correção da função destes músculos e da respiração.



ARCO SUPERIOR  
APINHADO

ARCO SUPERIOR  
NORMAL

OBSERVAÇÃO: O TAMANHO DOS DENTES NÃO MUDOU

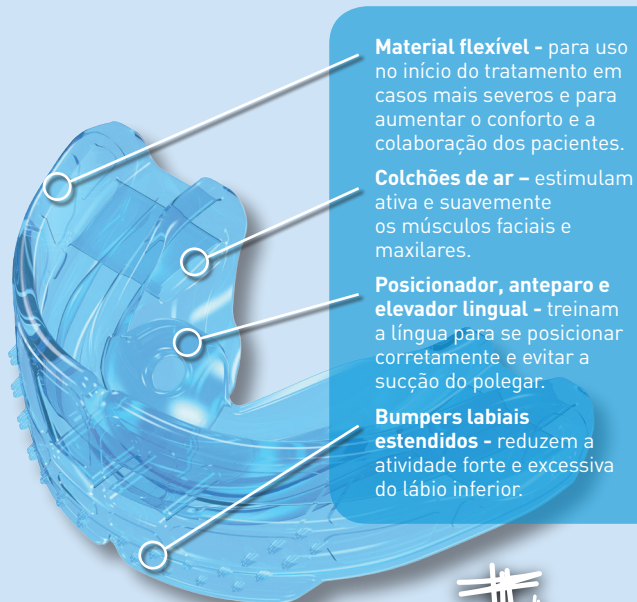
## Myobrace® for Juniors

O *Myobrace® for Juniors* é um Sistema de aparelhos de três fases desenvolvidas especificamente para corrigir os maus hábitos orais durante o tratamento de problemas de desenvolvimento dos maxilares.

É mais eficaz na dentição decídua a partir dos três anos.

### *Myobrace® for Juniors* - Características de design

#### Fase 1 - Correção dos hábitos



**Material flexível** - para uso no início do tratamento em casos mais severos e para aumentar o conforto e a colaboração dos pacientes.

**Colchões de ar** - estimulam ativa e suavemente os músculos faciais e maxilares.

**Posicionador, anteparo e elevador lingual** - treinam a língua para se posicionar corretamente e evitar a sucção do polegar.

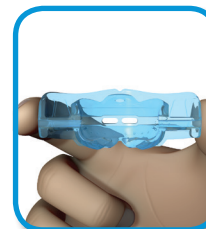
**Bumpers labiais estendidos** - reduzem a atividade forte e excessiva do lábio inferior.



## Instruções de uso:

Use seu *Myobrace®* de uma a duas horas por dia e a noite, enquanto dorme.

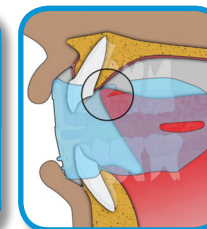
Seus dentes podem ficar um pouco sensíveis no início do tratamento. Isto é normal, mas se a dor tornar-se excessiva, diminua o tempo de uso e informe seu dentista.



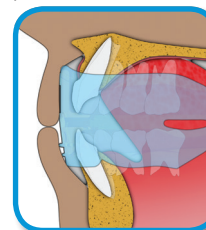
**1º Passo** - Segure seu *Myobrace®* com o posicionador lingual para cima.



**2º Passo** - Coloque o *Myobrace®* na boca.



**3º Passo** - Mantenha a língua no posicionador lingual.



**4º Passo** - Feche a boca e sinta o *Myobrace®* tentando alinhar seus dentes da frente e seus maxilares.



**5º Passo** - Mantenha seus lábios juntos e respire pelo nariz.

**Não morda seu *Myobrace®*!**

**O *Myobrace®* pode cair da boca durante a noite no início do tratamento. Se isto acontecer, aumente o tempo de uso durante o dia.**