

# myobrace®

ДЛЯ ВЗРОСЛЫХ

ПОСТОЯННЫЙ  
ПРИКУС

НОСИТЬ  
ЕЖЕДНЕВНО  
ЧАС ДНЁМ  
И НА ВРЕМЯ  
СНА

**A2**

[www.myobrace.com](http://www.myobrace.com)

ЗАПАТЕНТОВАНО. ПОДРОБНАЯ ИНФОРМАЦИЯ НА САЙТЕ MYORESEARCH.COM



## В чём причина аномалий прикуса?

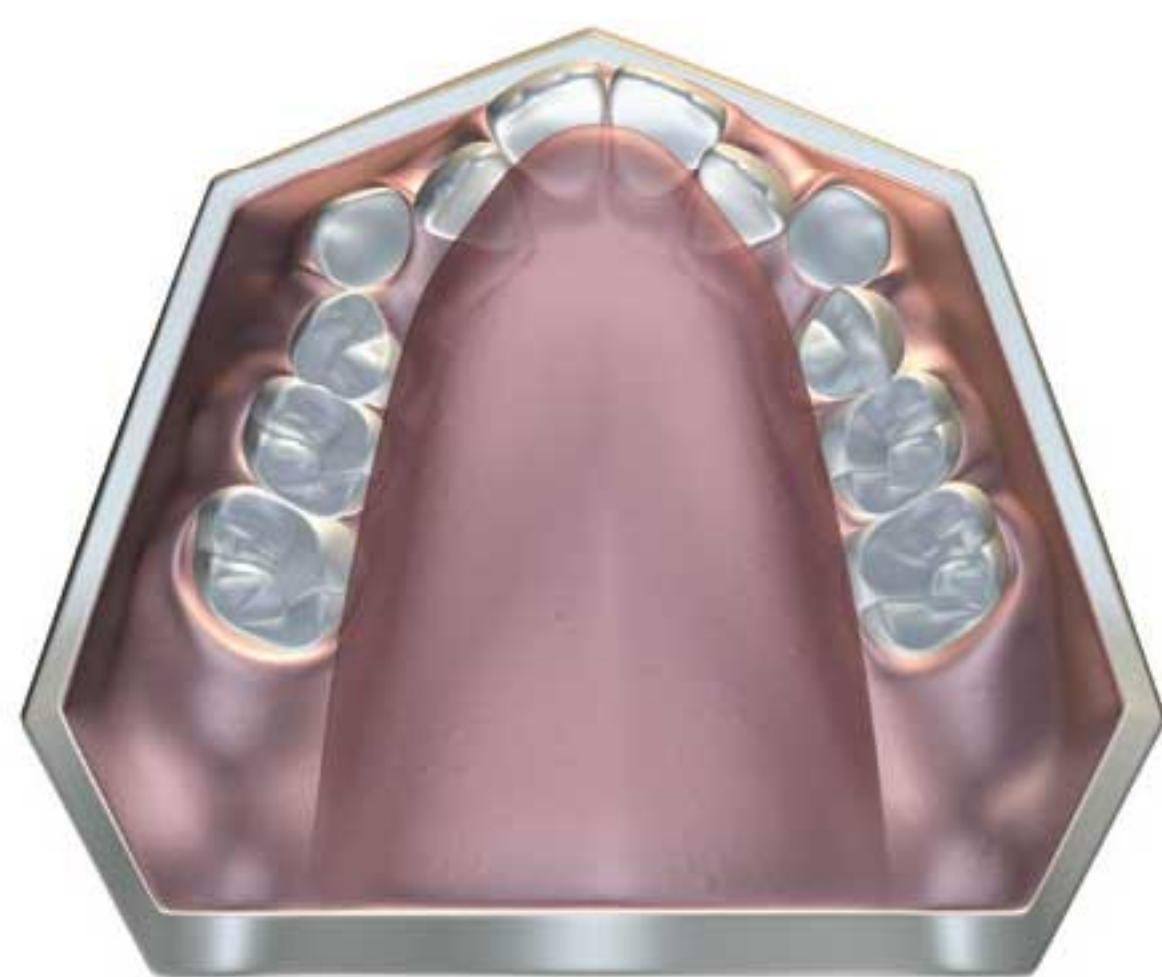
У большинства детей скученные зубы и неправильно развитые челюсти.

Как показывают современные исследования, истинные причины скученности зубов — ротовое дыхание, прокладывание языка между зубами, неправильное глотание и сосание пальца, т.е. вредные миофункциональные привычки. Эти привычки мешают челюстно-лицевому развитию ребёнка, что ведёт к ортодонтическим проблемам.

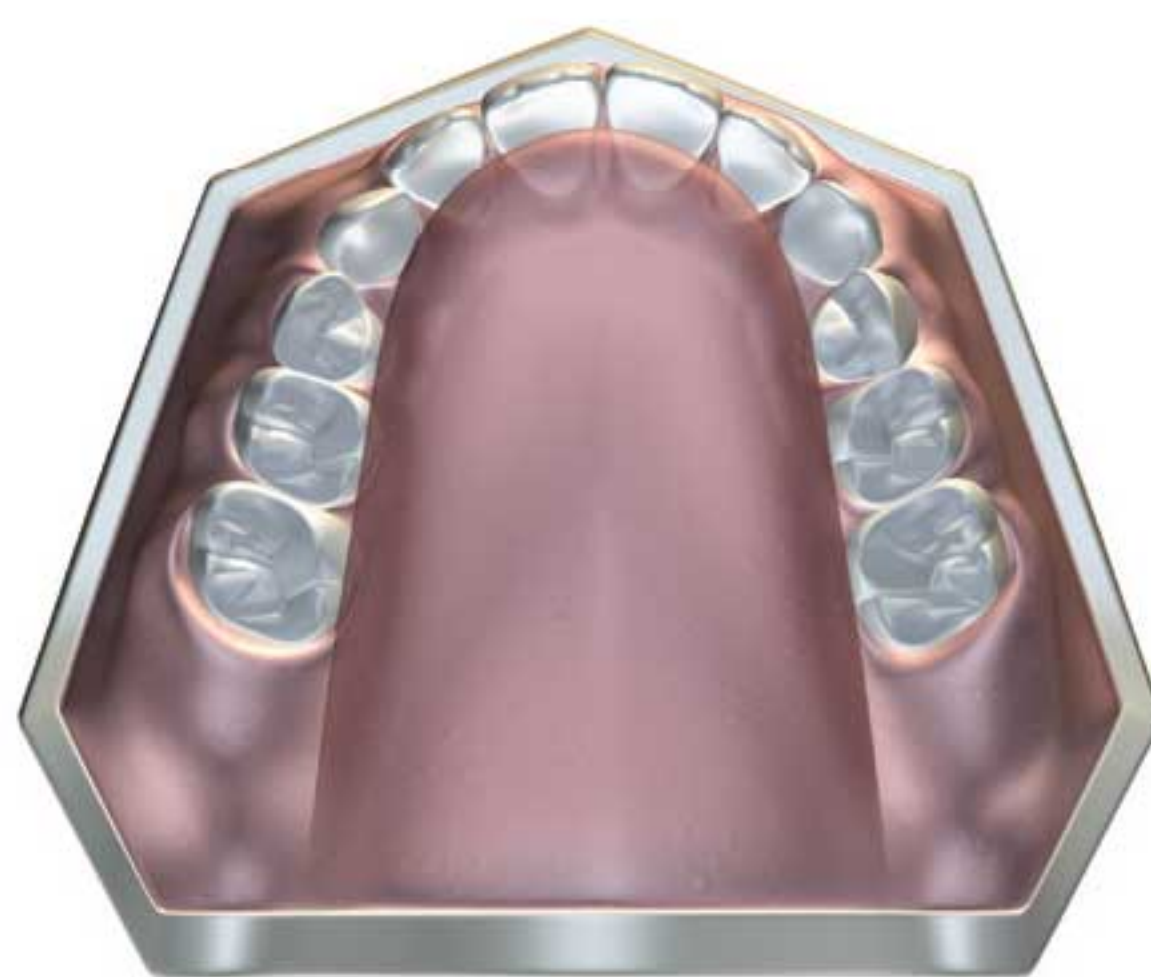
Данные причины не исправляются несъёмными брекетами.

## Нормальный зубной ряд в сравнении со скученным

Работа языка, щёк и губ, нормальные функции глотания и дыхания влияют на правильное развитие костных структур лица, от чего зависит и положение зубов.



**СУЖЕНИЕ**  
ВЕРХНЕЙ ДУГИ



**В НОРМЕ**  
ВЕРХНЯЯ ДУГА

**ВАЖНО: РАЗМЕР ЗУБОВ НЕ ИЗМЕНЁН**



## Myobrace® for Adults

*Myobrace® for Adults* — серия аппаратов, рассчитанная на 3 этапа лечения. Она предназначена для коррекции вредных миофункциональных привычек у взрослых пациентов.

В аппаратах используются многие конструктивные принципы компании MRC, доказавшие свою эффективность. В том числе элементы для коррекции вредных привычек и выравнивания зубов под воздействием слабых сил.

**Myobrace® for Adults:** особенности конструкции  
**Второй этап:** расширение зубных дуг



**Полиуретан средней жёсткости** для дополнительного развития зубных дуг.

**Каналы для зубов** выравнивают фронтальные зубы.

**Маркерный язычок** тренирует язык занимать правильное положение.

**Губной бампер** тренирует нижнюю губу.

**A<sup>2</sup>**



## Инструкция по применению:

*Myobrace*<sup>®</sup> необходимо носить ежедневно 1–2 часа днём и всю ночь во время сна.

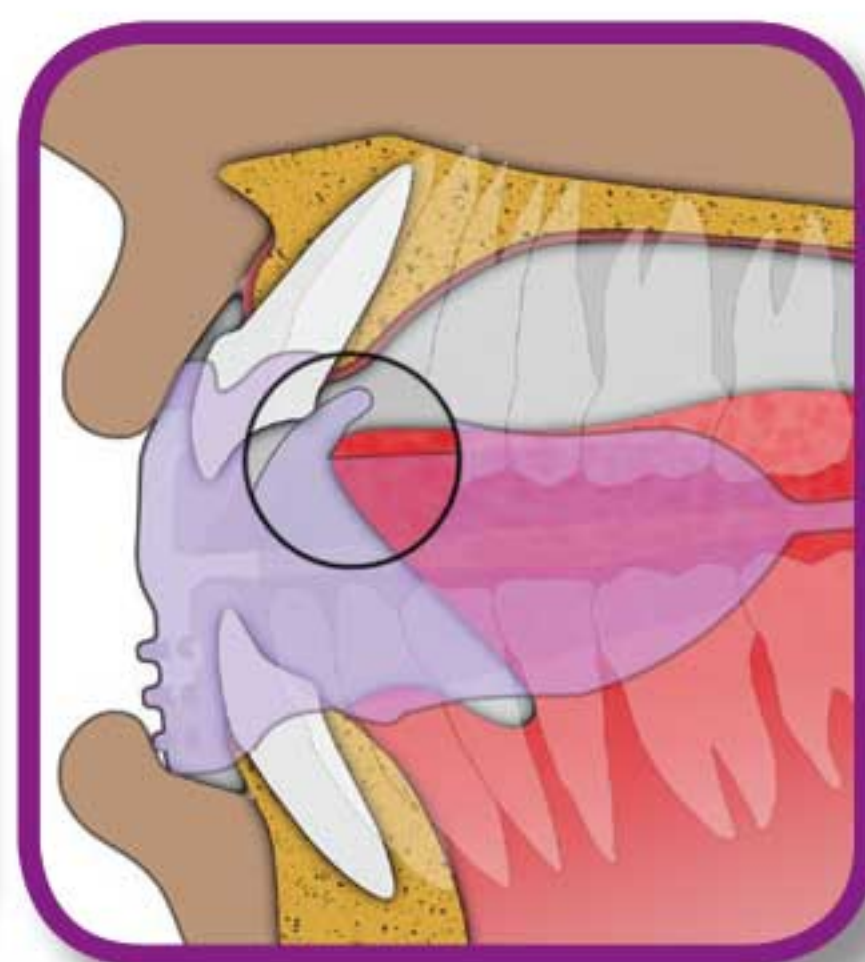
В начале лечения может возникнуть чувствительность зубов. Это нормально, но, если боль усиливается, необходимо уменьшить время использования аппарата и сообщить об этом лечащему врачу.



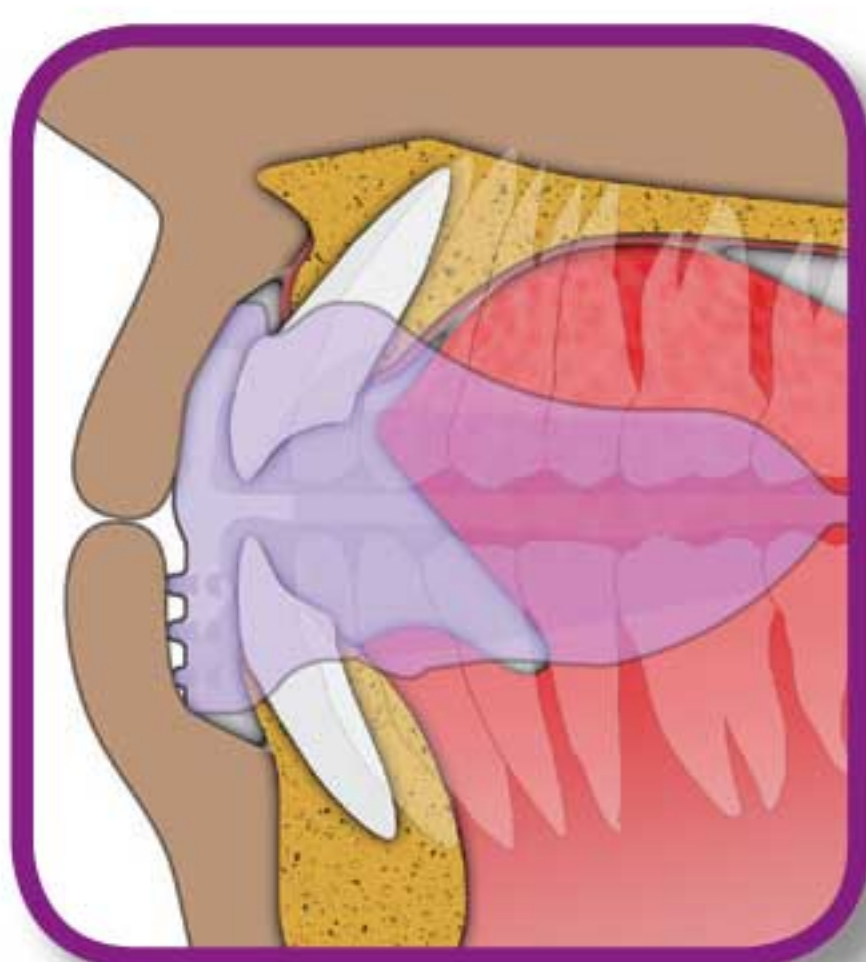
**Шаг 1** Возьмите аппарат *Myobrace*<sup>®</sup> маркерным язычком вверх.



**Шаг 2** Поместите аппарат *Myobrace*<sup>®</sup> в рот.



**Шаг 3** Удерживайте язык на маркерном язычке аппарата.



**Шаг 4** Сомкните зубы и почувствуйте как *Myobrace*<sup>®</sup> работает, выравнивая передние зубы и челюсти.



**Шаг 5** Мягко сомкните губы и дышите носом.

**Аппарат *Myobrace*<sup>®</sup> нельзя жевать!**

**В НАЧАЛЕ ЛЕЧЕНИЯ МЮОВРАСЕ<sup>®</sup> МОЖЕТ ВЫПАДАТЬ ИЗО РТА ВО ВРЕМЯ СНА. В ЭТОМ СЛУЧАЕ НУЖНО УВЕЛИЧИТЬ ДНЕВНОЕ ВРЕМЯ НОШЕНИЯ АППАРАТА.**



# Принцип работы

Компания *MRC* лидирует в разработке аппаратов для коррекции вредных миофункциональных привычек. Её успешный опыт ортодонтического лечения без брекетов более 25 лет. Такое лечение улучшает челюстно-лицевое развитие детей.

В основе лечения лежит исправление положения и функции языка, восстановление носового дыхания и тренировка правильной работы периоральной мускулатуры. Действие малых сил способствует выравниванию зубов.

У взрослых пациентов добиться этих изменений труднее, чем у детей, однако, для успешного лечения аномалий прикуса действуют те же принципы.

## Цели лечения:

- Губы в покое сомкнуты, когда пациент не ест или не говорит.
- Дыхание через нос, для стимуляции развития челюстей и формирования правильного прикуса.
- Полное отсутствие активности губ при глотании для правильного развития передних зубов.
- Выравнивание зубных рядов.
- Стимуляция развития лицевого скелета.

**Эффективность системы *Myobrace*<sup>®</sup> достигается за счёт исправления вредных миофункциональных привычек.**



Правильное положение языка в покое



Правильный тип глотания



Контроль дыхания



# Показания к применению

Серия *Myobrace® for Adults* — серия из трёх аппаратов. Предназначена для лечения аномалий прикуса у взрослых.

Действие аппаратов направлено на коррекцию миофункциональных привычек, ведущих к скученности зубов. Аппараты оказывают лёгкое расширяющее действие на верхнюю челюсть, выравнивая зубные дуги и перемещая зубы в правильное положение.

## Рекомендации по лечению

Время лечения может отличаться в зависимости от индивидуальной адаптируемости пациента.

Для достижения хороших результатов лечения аппарат *Myobrace®* необходимо носить ежедневно.

Для успешного лечения и предотвращения нежелательных осложнений, регулярно посещайте ортодонта или стоматолога для оценки динамики лечения.

**Уход за аппаратом *Myobrace®*:** Каждый раз после использования промывайте *Myobrace®* тёплой проточной водой. Для более тщательной очистки используйте таблетки *Myoclean™* два раза в неделю.

Срок использования изделия: 6 месяцев, при ежедневном ношении.

Через 12 месяцев аппарат необходимо заменить, независимо от регулярности ношения.

**ПРЕДУПРЕЖДЕНИЕ: ИСПОЛЬЗУЙТЕ ТОЛЬКО ПОД НАБЛЮДЕНИЕМ ДИПЛОМИРОВАННОГО ОРТОДОНТА ИЛИ СТОМАТОЛОГА**



**Myobrace® by Myofunctional Research Co.**  
Myofunctional Research Co. Australia  
44 Siganto Drive, Helensvale QLD 4212 Australia  
Tel: +61 7 5573 5999 | [www.myoresearch.com](http://www.myoresearch.com)

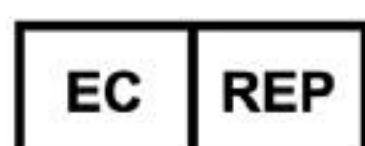
USA Representative:

Myofunctional Research Co. USA

9267 Charles Smith Avenue, Rancho Cucamonga CA 91730 USA

PO Box 2781, Rancho Cucamonga CA 91730 USA

Tel: +1866 550 4696



European Representative:

Myofunctional Research Europe B.V.

Gompenstraat 21c 5145 RM Waalwijk The Netherlands

P.O. Box 718, 5140 AS Waalwijk The Netherlands

Tel: +31 416 651 696

Для индивидуального применения.



**MYOFUNCTIONAL  
RESEARCH CO.**

INNOVATIVE DENTAL APPLIANCE  
TECHNOLOGY AND EDUCATION



ХРАНИТЬ  
ВДАЛИ ОТ  
ПРЯМЫХ  
СОЛНЕЧНЫХ  
ЛУЧЕЙ



НЕ  
СТЕРИЛЬНО  
ВЫМЫТЬ ПЕРЕД  
ИСПОЛЬЗОВАНИЕМ

Myobrace\_A2\_INS\_1019\_RUS\_v3.0.1