

myobrace®

ДЛЯ ВЗРОСЛЫХ

ПОСТОЯННЫЙ
ПРИКУС

НОСИТЬ
ЕЖЕДНЕВНО
ЧАС ДНЁМ
И НА ВРЕМЯ
СНА

АВ

www.myobrace.com

ЗАПАТЕНТОВАНО. ПОДРОБНАЯ ИНФОРМАЦИЯ НА САЙТЕ MYORESEARCH.COM

В чём причина аномалий прикуса?

У большинства детей скученные зубы и неправильно развитые челюсти.

Как показывают современные исследования, истинные причины скученности зубов — ротовое дыхание, прокладывание языка между зубами, неправильное глотание и сосание пальца, т.е. вредные миофункциональные привычки. Эти привычки мешают челюстно-лицевому развитию ребёнка, что ведёт к ортодонтическим проблемам.

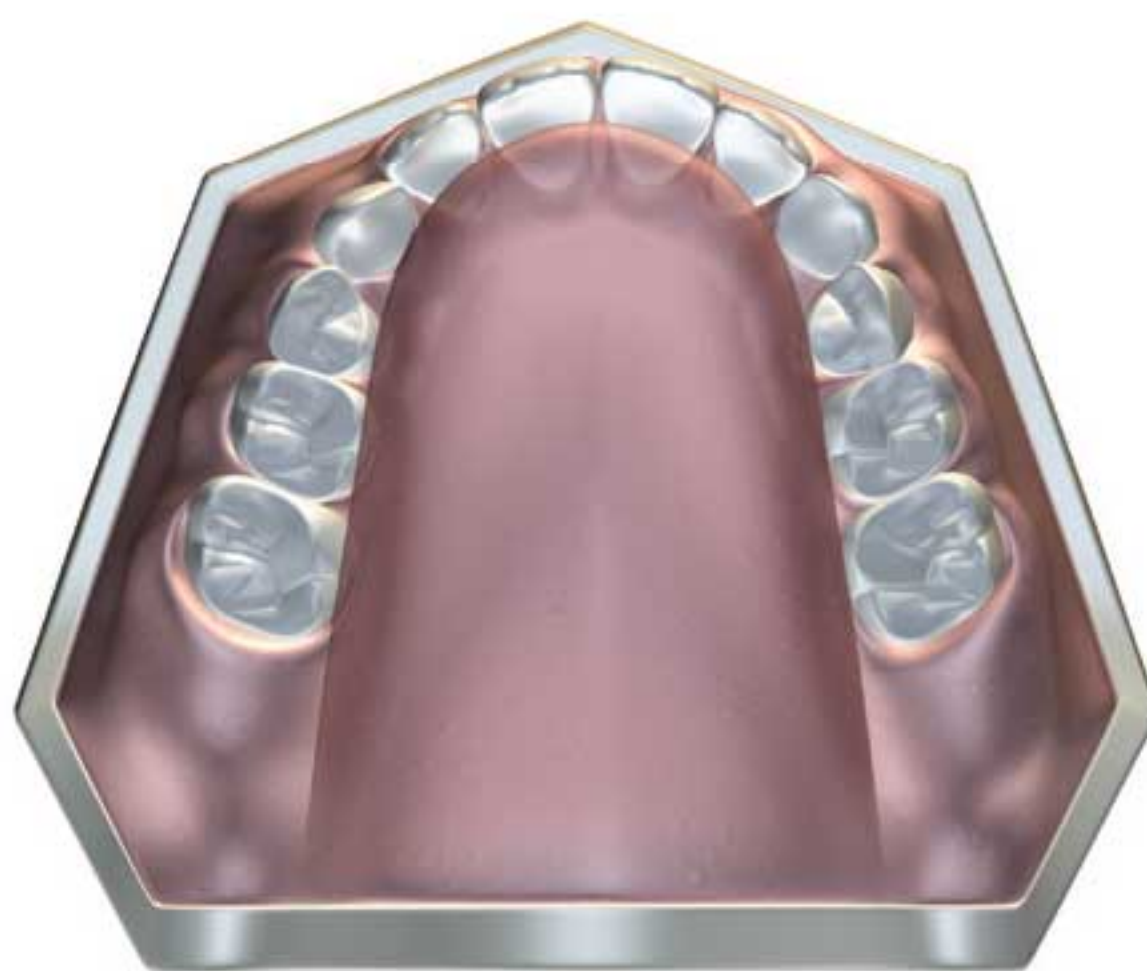
Данные причины не исправляются несъёмными брекетами.

Нормальный зубной ряд в сравнении со скученным

Работа языка, щёк и губ, нормальные функции глотания и дыхания влияют на правильное развитие костных структур лица, от чего зависит и положение зубов.



СУЖЕНИЕ
ВЕРХНЕЙ ДУГИ



В НОРМЕ
ВЕРХНЯЯ ДУГА

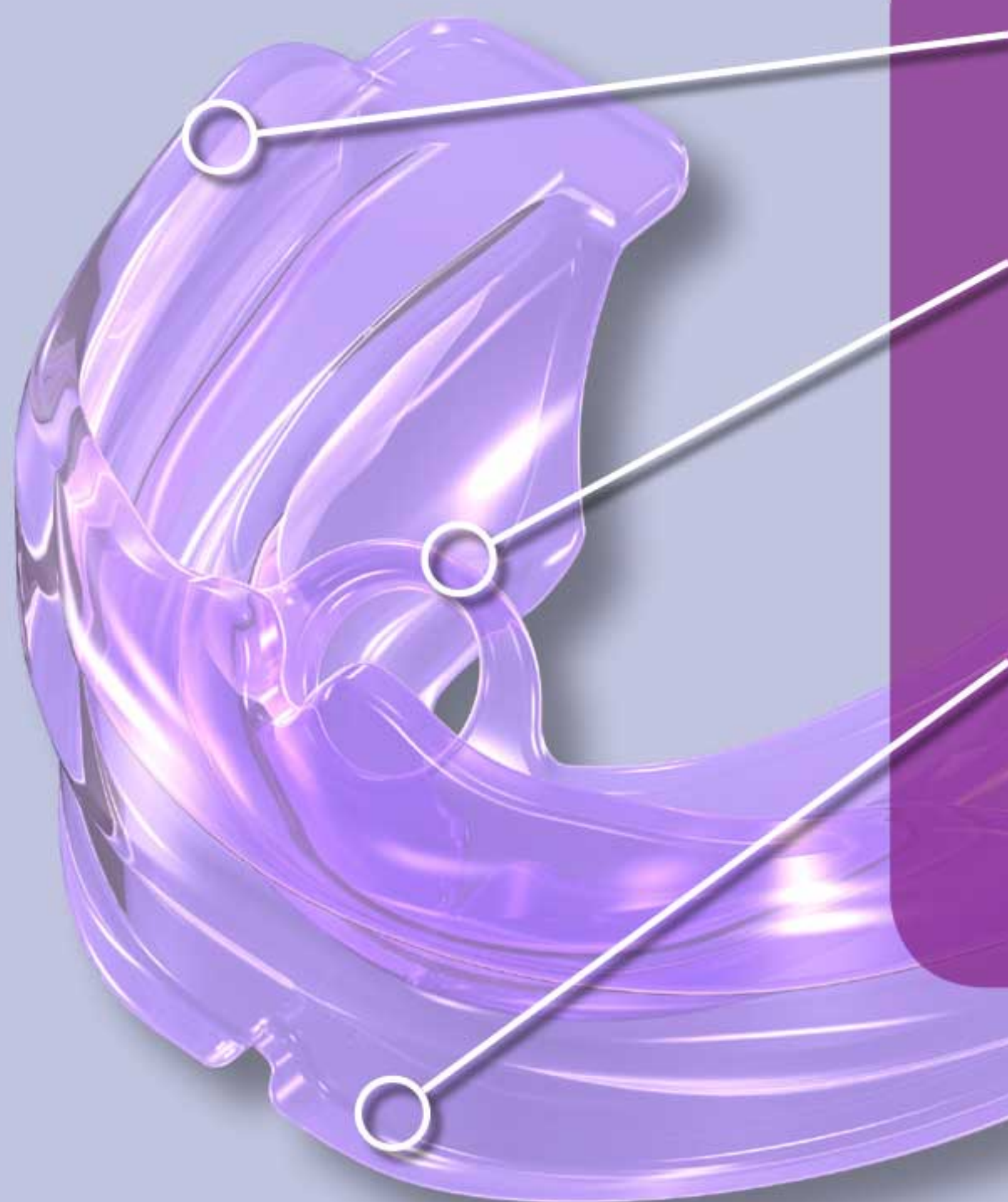
ВАЖНО: РАЗМЕР ЗУБОВ НЕ ИЗМЕНЁН

Myobrace® for Adults

Myobrace® for Adults — серия аппаратов, рассчитанная на 3 этапа лечения. Она предназначена для коррекции вредных миофункциональных привычек у взрослых пациентов.

В аппаратах используются многие конструктивные принципы компании MRC, доказавшие свою эффективность. В том числе элементы для коррекции вредных привычек и выравнивания зубов под воздействием слабых сил.

Myobrace® for Adults: особенности конструкции
Третий этап: окончательное выравнивание и ретенция



Упругая полиуретановая конструкция обеспечивает отличную ретенцию

Маркерный язычок с широким отверстием, ограничитель и элеваторы для языка тренируют язык занимать правильное положение.

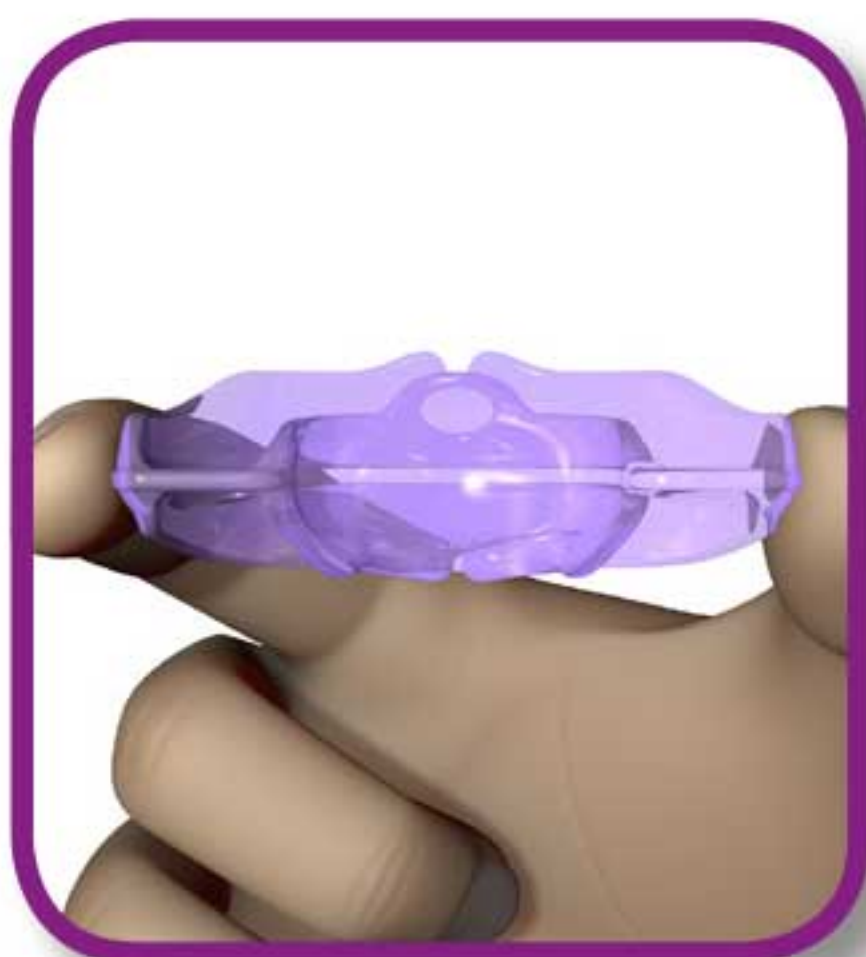
Увеличенный губной бампер снимает избыточное давление нижней губы на зубной ряд.



Инструкция по применению:

Myobrace[®] необходимо носить ежедневно 1–2 часа днём и всю ночь во время сна.

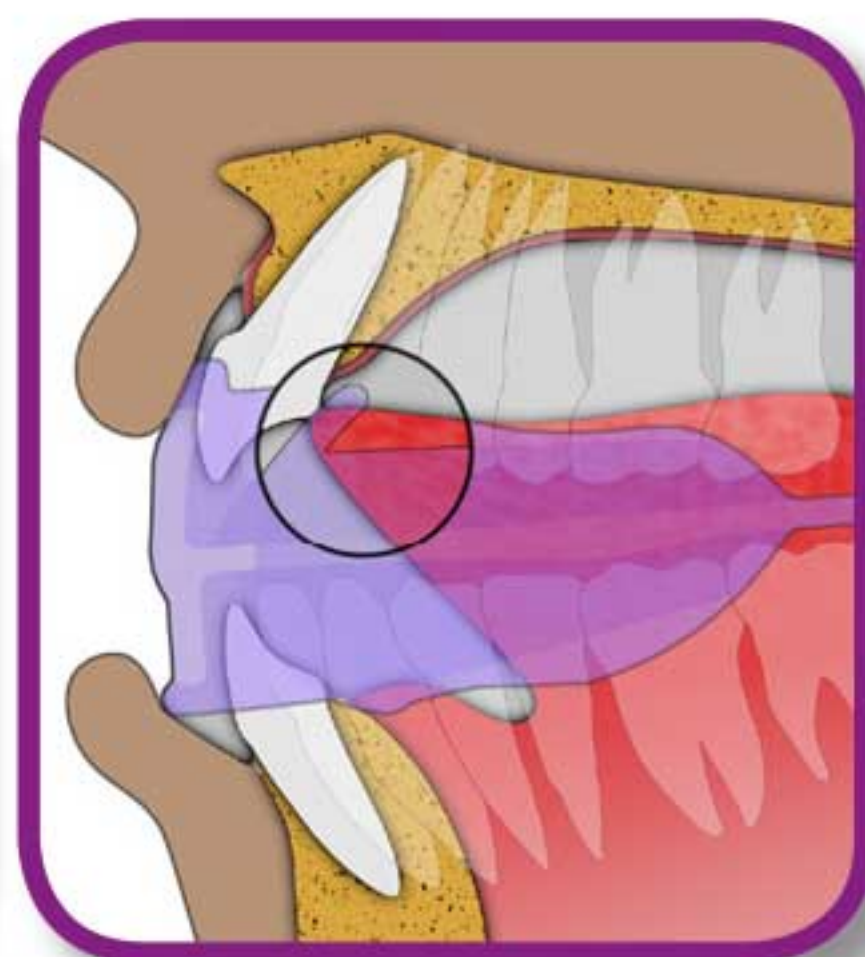
В начале лечения может возникнуть чувствительность зубов. Это нормально, но, если боль усиливается, необходимо уменьшить время использования аппарата и сообщить об этом лечащему врачу.



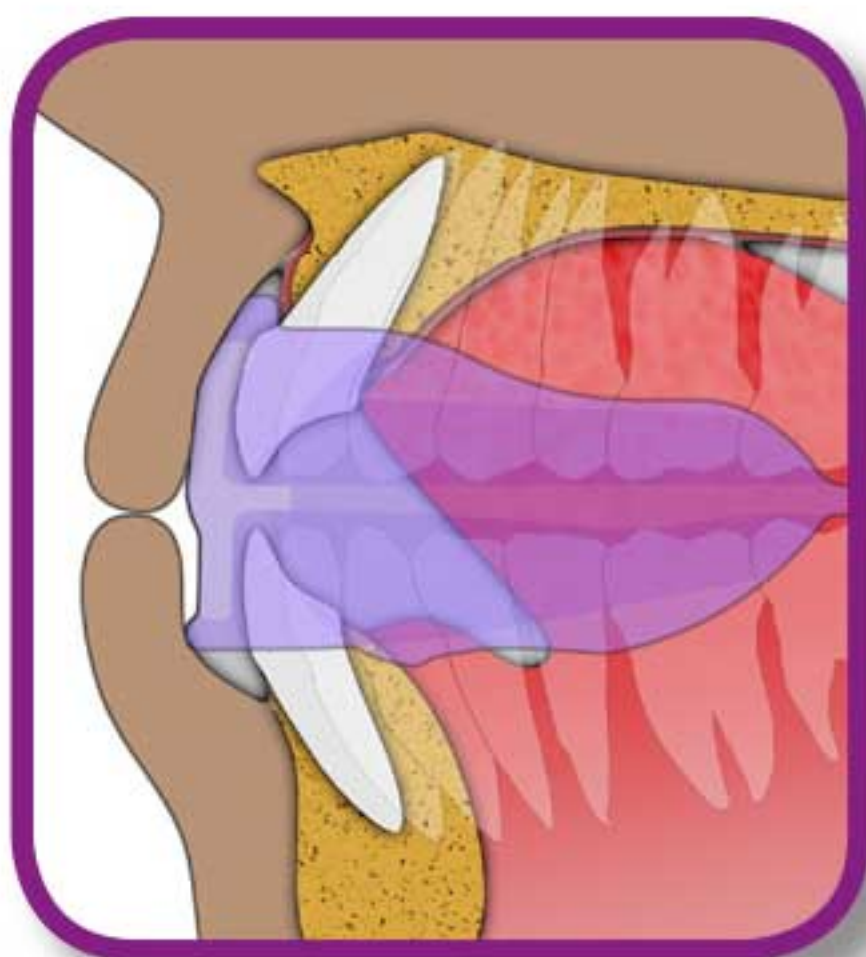
Шаг 1 Возьмите аппарат *Myobrace*[®] маркерным язычком вверх.



Шаг 2 Поместите аппарат *Myobrace*[®] в рот.



Шаг 3 Удерживайте язык на маркерном язычке аппарата.



Шаг 4 Сомкните зубы и почувствуйте как *Myobrace*[®] работает, выравнивая передние зубы и челюсти.



Шаг 5 Мягко сомкните губы и дышите носом.

Аппарат *Myobrace*[®] нельзя жевать!

В НАЧАЛЕ ЛЕЧЕНИЯ МЮОВРАСЕ[®] МОЖЕТ ВЫПАДАТЬ ИЗО РТА ВО ВРЕМЯ СНА. В ЭТОМ СЛУЧАЕ НУЖНО УВЕЛИЧИТЬ ДНЕВНОЕ ВРЕМЯ НОШЕНИЯ АППАРАТА.

Принцип работы

Компания *MRC* лидирует в разработке аппаратов для коррекции вредных миофункциональных привычек. Её успешный опыт ортодонтического лечения без брекетов более 25 лет. Такое лечение улучшает челюстно-лицевое развитие детей.

В основе лечения лежит исправление положения и функции языка, восстановление носового дыхания и тренировка правильной работы периоральной мускулатуры. Действие малых сил способствует выравниванию зубов.

У взрослых пациентов добиться этих изменений труднее, чем у детей, однако, для успешного лечения аномалий прикуса действуют те же принципы.

Цели лечения:

- Губы в покое сомкнуты, когда пациент не ест или не говорит.
- Дыхание через нос, для стимуляции развития челюстей и формирования правильного прикуса.
- Полное отсутствие активности губ при глотании для правильного развития передних зубов.
- Выравнивание зубных рядов.
- Стимуляция развития лицевого скелета.

Эффективность системы *Myobrace*[®] достигается за счёт исправления вредных миофункциональных привычек.



Правильное положение языка в покое



Правильный тип глотания



Контроль дыхания

Показания к применению

Серия *Myobrace® for Adults* — серия из трёх аппаратов. Предназначена для лечения аномалий прикуса у взрослых.

Действие аппаратов направлено на коррекцию миофункциональных привычек, ведущих к скученности зубов. Аппараты оказывают лёгкое расширяющее действие на верхнюю челюсть, выравнивая зубные дуги и перемещая зубы в правильное положение.

Рекомендации по лечению

Время лечения может отличаться в зависимости от индивидуальной адаптируемости пациента.

Для достижения хороших результатов лечения аппарат *Myobrace®* необходимо носить ежедневно.

Для успешного лечения и предотвращения нежелательных осложнений, регулярно посещайте ортодонта или стоматолога для оценки динамики лечения.

Уход за аппаратом *Myobrace®*: Каждый раз после использования промывайте *Myobrace®* тёплой проточной водой. Для более тщательной очистки используйте таблетки *Myoclean™* два раза в неделю.

Срок использования изделия: 6 месяцев, при ежедневном ношении.

Через 12 месяцев аппарат необходимо заменить, независимо от регулярности ношения.

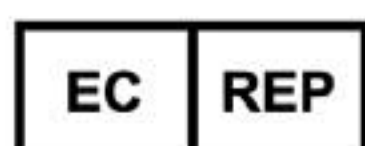
ПРЕДУПРЕЖДЕНИЕ: ИСПОЛЬЗУЙТЕ ТОЛЬКО ПОД НАБЛЮДЕНИЕМ ДИПЛОМИРОВАННОГО ОРТОДОНТА ИЛИ СТОМАТОЛОГА



Myobrace® by Myofunctional Research Co.
Myofunctional Research Co. Australia
44 Siganto Drive, Helensvale QLD 4212 Australia
Tel: +61 7 5573 5999 | www.myoresearch.com

USA Representative:

Myofunctional Research Co. USA
9267 Charles Smith Avenue, Rancho Cucamonga CA 91730 USA
PO Box 2781, Rancho Cucamonga CA 91730 USA
Tel: +1866 550 4696



European Representative:

Myofunctional Research Europe B.V.
Gompenstraat 21c 5145 RM Waalwijk The Netherlands
P.O. Box 718, 5140 AS Waalwijk The Netherlands
Tel: +31 416 651 696

Для индивидуального применения.



**MYOFUNCTIONAL
RESEARCH CO.**

INNOVATIVE DENTAL APPLIANCE
TECHNOLOGY AND EDUCATION



ХРАНИТЬ
ВДАЛИ ОТ
ПРЯМЫХ
СОЛНЕЧНЫХ
ЛУЧЕЙ



НЕ
СТЕРИЛЬНО
ВЫМЫТЬ ПЕРЕД
ИСПОЛЬЗОВАНИЕМ

Myobrace_A3_INS_1019_RUS_v3.0.1