

## Принцип работы

Компания MRC лидирует в разработке аппаратов для коррекции вредных миофункциональных привычек у детей. Её успешный опыт ортодонтического лечения без брекетов более 25 лет. Такое лечение улучшает челюстно-лицевое развитие детей.

В основе лечения лежит исправление положения и функции языка, восстановление носового дыхания и тренировка правильной работы перiorальной мускулатуры.

Система *Myobrace*® эффективно тренирует нёбное положение языка и восстанавливает работу ротовых мышц. Действие малых сил способствует выравниванию зубов.

### Цели лечения:

- Губы в покое сомкнуты, когда пациент не ест или не говорит.
- Дыхание через нос, для стимуляции развития челюстей и формирования правильного прикуса.
- Полное отсутствие активности губ при глотании для правильного развития передних зубов.
- Выравнивание зубных рядов.
- Стимуляция развития лицевого скелета.

**Эффективность системы *Myobrace*® достигается за счёт исправления вредных миофункциональных привычек.**



Правильное положение языка в покое



Правильный тип глотания



Контроль дыхания

## Показания к применению

Серия *Myobrace*® for Juniors рассчитана на три этапа лечения. Это обеспечивает коррекцию вредных миофункциональных привычек и правильное развитие челюстей.

Действие аппаратов направлено на коррекцию миофункциональных привычек, ведущих к скученности зубов. Аппараты оказывают лёгкое расширяющее действие на верхнюю челюсть, выравнивая зубные дуги и перемещая зубы в правильное положение.

### Рекомендации по лечению

Время лечения может отличаться в зависимости от индивидуальной адаптируемости пациента. Для достижения хороших результатов лечения аппарат *Myobrace*® необходимо носить ежедневно.

Для успешного лечения и предотвращения нежелательных осложнений, регулярно посещайте ортодонта или стоматолога для оценки динамики лечения.

**Уход за аппаратом *Myobrace*®.** Каждый раз после использования промывайте *Myobrace*® тёплой проточной водой. Для более тщательной очистки используйте таблетки *Myoclean*™ два раза в неделю.

Срок использования изделия: 6 месяцев, при ежедневном ношении.  
Через 12 месяцев аппарат необходимо заменить, независимо от регулярности ношения.

**ПРЕДУПРЕЖДЕНИЕ: ИСПОЛЬЗУЙТЕ ТОЛЬКО ПОД НАБЛЮДЕНИЕМ ДИПЛОМИРОВАННОГО ОРТОДОНТА ИЛИ СТОМАТОЛОГА**

**Myobrace® by Myofunctional Research Co.**  
Myofunctional Research Co. Australia  
44 Siganto Drive, Helensvale QLD 4212 Australia  
Tel: +61 7 5573 5999 | www.myoresearch.com

**USA Representative:**  
Myofunctional Research Co. USA  
9267 Charles Smith Avenue, Rancho Cucamonga CA 91730 USA  
PO Box 2781, Rancho Cucamonga CA 91730 USA  
Tel: +1866 550 4696

**European Representative:**  
Myofunctional Research Europe B.V.  
Gompensstraat 21c 5145 RM Waalwijk The Netherlands  
P.O. Box 718, 5140 AS Waalwijk The Netherlands  
Tel: +31 416 651 696



Для индивидуального применения.

**MYOFUNCTIONAL RESEARCH CO.**  
INNOVATIVE DENTAL APPLIANCE TECHNOLOGY AND EDUCATION



Myobrace\_J1\_INS\_10119\_RUS\_V3.1.1

**myobrace®**  
ДЛЯ МАЛЫШЕЙ

МОЛОЧНЫЙ ПРИКУС

НОСИТЬ  
ЕЖЕДНЕВНО  
ЧАС ДНЁМ  
И НА ВРЕМЯ  
СНА



[www.myobrace.com](http://www.myobrace.com)

ЗАПАТЕНТОВАНО. ПОДРОБНАЯ ИНФОРМАЦИЯ НА САЙТЕ MYORESEARCH.COM

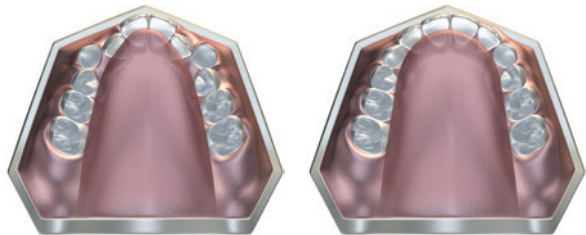
## В чём причина аномалий прикуса?

У большинства детей скученные зубы и неправильно развитые челюсти. Как показывают современные исследования, истинные причины скученности зубов — ротовое дыхание, прокладывание языка между зубами, неправильное глотание и сосание пальца, т.е. вредные миофункциональные привычки. Эти привычки мешают челюстно-лицевому развитию ребёнка, что ведёт к ортодонтическим проблемам.

Данные причины не исправляются несъёмными брекетами.

## Нормальный зубной ряд в сравнении со скученным

Работа языка, щёк и губ, нормальные функции глотания и дыхания влияют на правильное развитие костных структур лица, от чего зависит и положение зубов.



СУЖЕНИЕ  
ВЕРХНЕЙ ДУГИ

В НОРМЕ  
ВЕРХНЯЯ ДУГА

**ВАЖНО: РАЗМЕР ЗУБОВ НЕ ИЗМЕНЁН**

## Myobrace® for Juniors

Myobrace® for Juniors — серия аппаратов рассчитана на три этапа лечения. Она предназначена для коррекции вредных миофункциональных привычек и лечения проблем развития челюстей.

Наилучший эффект от использования серии Myobrace® for Juniors достигается у детей в молочном прикусе, начиная с трёх лет.

**Myobrace® for Juniors** - особенности конструкции  
**Первый этап:** коррекция вредных привычек



**Гибкий материал** адаптируется к любым деформациям зубной дуги и обеспечивает пациенту комфорт в начале лечения.

**Воздушные подушечки** мягко, но активно стимулируют рост челюстно-лицевой мускулатуры.

**Маркерный язычок, ограничитель и элеваторы для языка** тренируют язык занимать правильное положение и препятствуют сосанию пальца.

**Увеличенный губной бампер** снимает избыточное давление нижней губы на зубной ряд.



## Инструкция по применению:

Myobrace® необходимо носить ежедневно 1–2 часа днём и всю ночь во время сна.

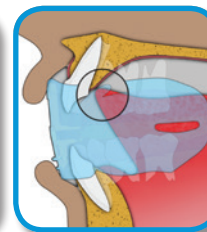
В начале лечения может возникнуть чувствительность зубов. Это нормально, но, если боль усиливается, необходимо уменьшить время использования аппарата и сообщить об этом лечащему врачу.



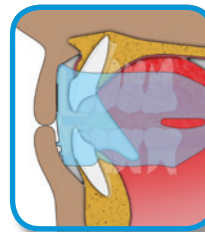
**Шаг 1** Возьмите аппарат Myobrace® маркерным язычком вверх.



**Шаг 2** Поместите аппарат Myobrace® в рот.



**Шаг 3** Удерживайте язык на маркерном язычке аппарата.



**Шаг 4** Сомкните зубы и почувствуйте выравнивающее воздействие Myobrace® на зубные ряды и челюсти.



**Шаг 5** Мягко сомкните губы и дышите носом.

**Аппарат Myobrace® нельзя жевать!**

**В НАЧАЛЕ ЛЕЧЕНИЯ МЮБРАСЕ® МОЖЕТ ВЫПАДАТЬ ИЗО РТА ВО ВРЕМЯ СНА. В ЭТОМ СЛУЧАЕ НУЖНО УВЕЛИЧИТЬ ДНЕВНОЕ ВРЕМЯ НОШЕНИЯ АППАРАТА.**