

myobrace®

ДЛЯ ПОДРОСТКОВ

РАЗВИВАЮЩИЙСЯ
прикус
ПОСТОЯННЫЙ

НОСИТЬ
ЕЖЕДНЕВНО
ЧАС ДНЁМ
И НА ВРЕМЯ
СНА



www.myobrace.com

ЗАПАТЕНТОВАНО. ПОДРОБНАЯ ИНФОРМАЦИЯ НА САЙТЕ MYORESEARCH.COM

В чём причина аномалий прикуса?

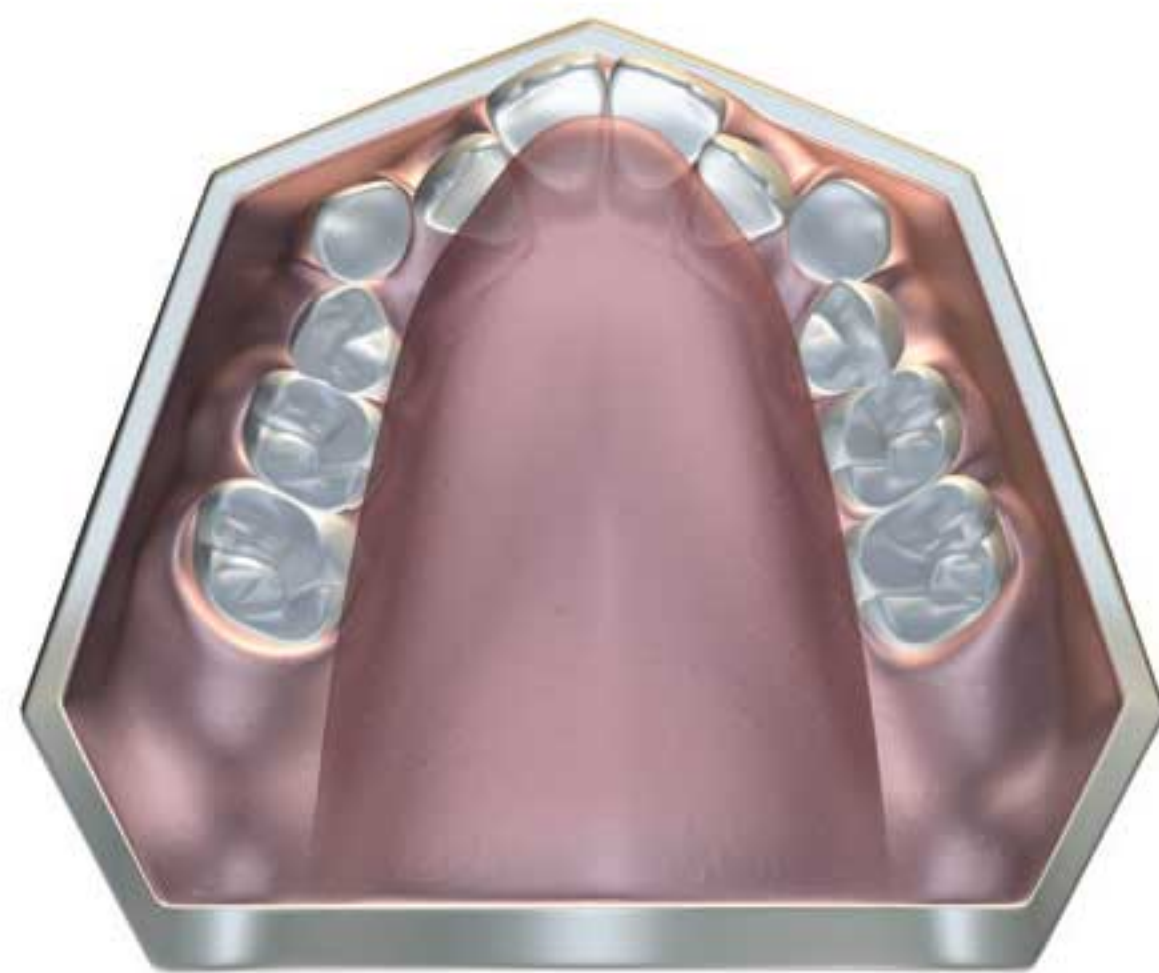
У большинства детей скученные зубы и неправильно развитые челюсти.

Как показывают современные исследования, истинные причины скученности зубов — ротовое дыхание, прокладывание языка между зубами, неправильное глотание и сосание пальца, т.е. вредные миофункциональные привычки. Эти привычки мешают челюстно-лицевому развитию ребёнка, что ведёт к ортодонтическим проблемам.

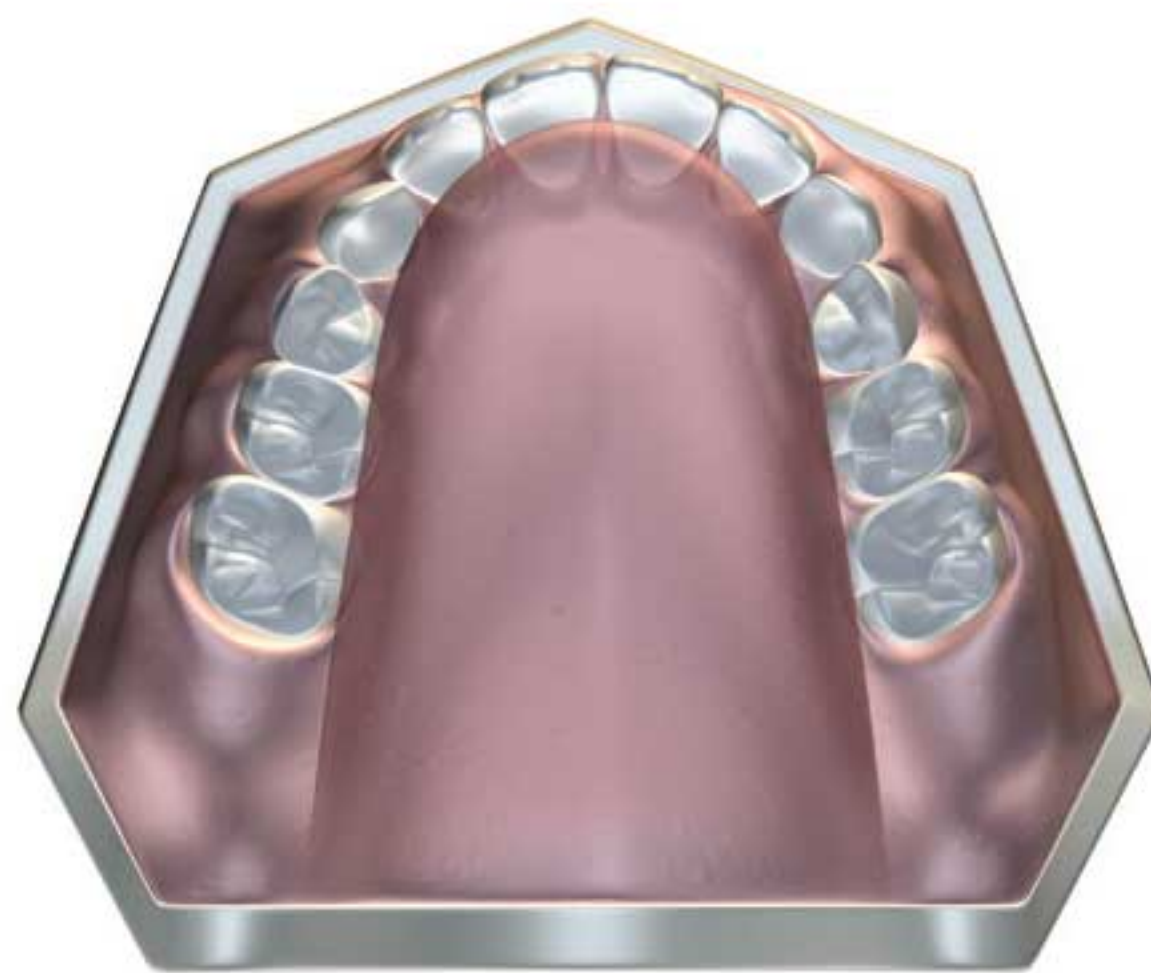
Данные причины не исправляются несъёмными брекетами.

Нормальный зубной ряд в сравнении со скученным

Работа языка, щёк и губ, нормальные функции глотания и дыхания влияют на правильное развитие костных структур лица, от чего зависит и положение зубов.



СУЖЕНИЕ
ВЕРХНЕЙ ДУГИ



В НОРМЕ
ВЕРХНЯЯ ДУГА

ВАЖНО: РАЗМЕР ЗУБОВ НЕ ИЗМЕНЁН

Myobrace® for Teens

Myobrace® for Teens рассчитана на четыре этапа лечения. Она разработана для исправления вредных миофункциональных привычек и улучшение развития челюстей.

Наилучший эффект от использования серии *Myobrace® for Teens* достигается у детей после появления постоянных зубов.

Аппараты способствуют оптимальному естественному росту прорезывающихся зубов.

Myobrace® for Teens: особенности конструкции

Третий этап: окончательное выравнивание



Гибкий материал обеспечивает комфорт лечения и помогает пациенту исполнять рекомендации врача.

Маркерный язычок и ограничитель тренируют язык занимать правильное положение.

Ячейки для зубов выравнивают постоянные зубы.

Губной бампер тренирует губы.



Инструкция по применению:

Myobrace[®] необходимо носить ежедневно 1–2 часа днём и всю ночь во время сна.

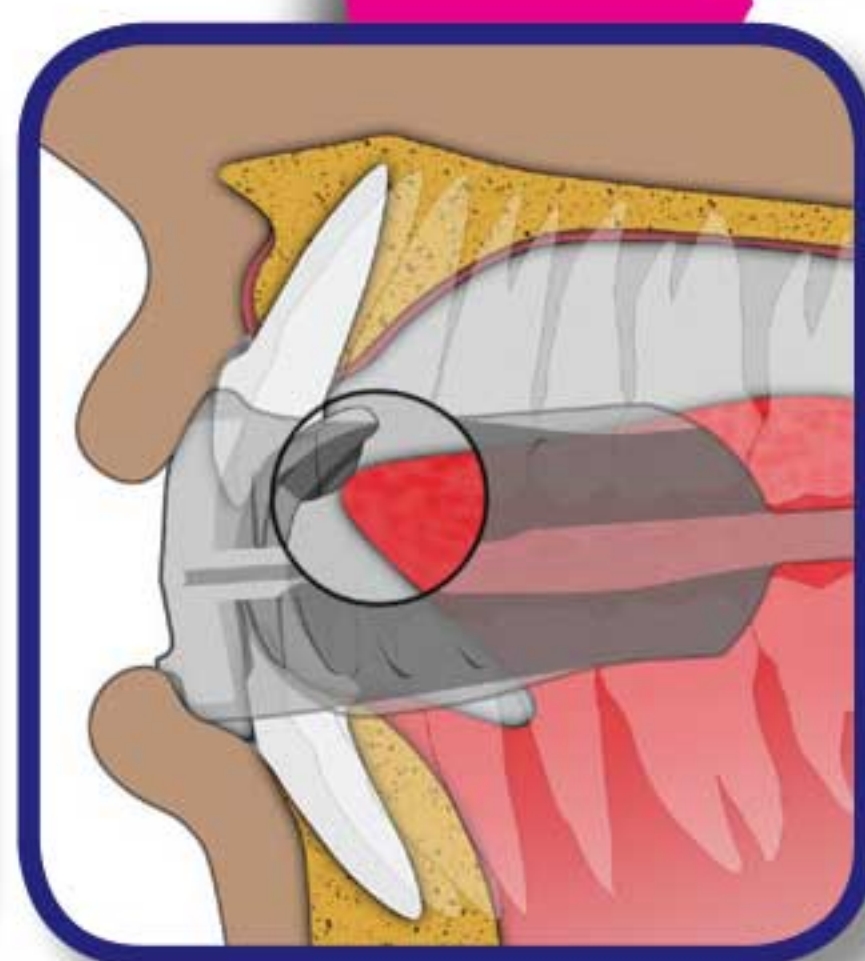
В начале лечения может возникнуть чувствительность зубов. Это нормально, но, если боль усиливается, необходимо уменьшить время использования аппарата и сообщить об этом лечащему врачу.



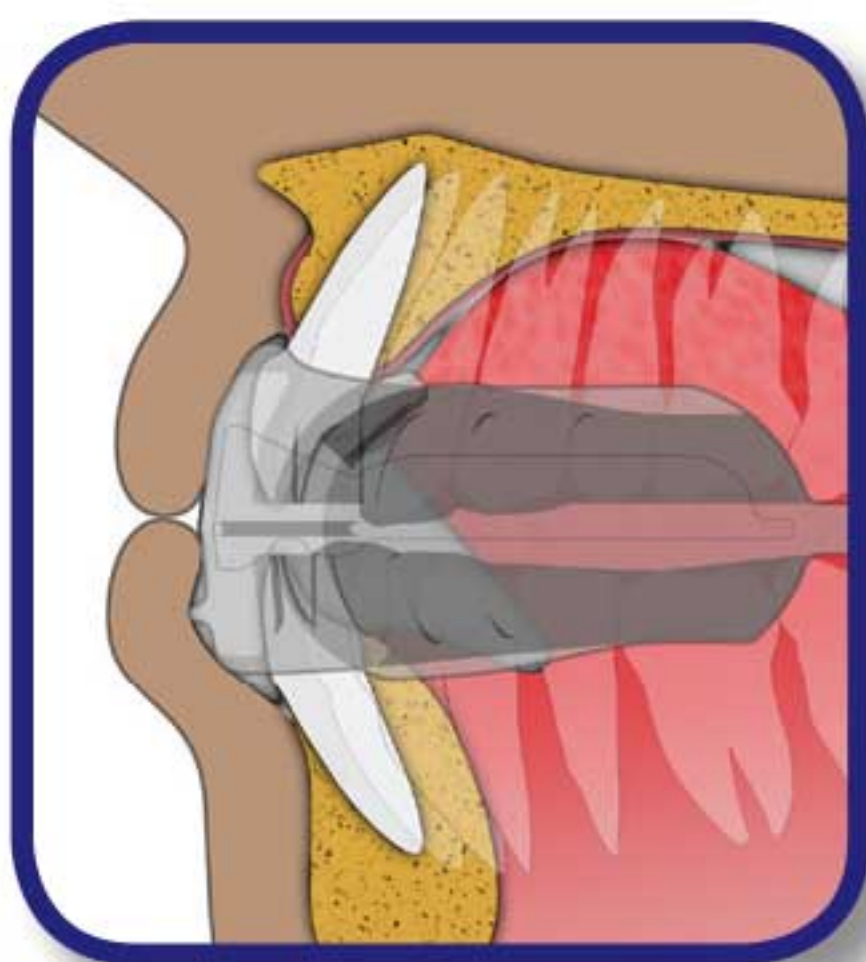
Шаг 1 Возьмите аппарат *Myobrace*[®] маркерным язычком вверх.



Шаг 2 Поместите аппарат *Myobrace*[®] в рот.



Шаг 3 Удерживайте язык на маркерном язычке аппарата.



Шаг 4 Сомкните зубы и почувствуйте как *Myobrace*[®] работает, выравнивая передние зубы и челюсти.



Шаг 5 Мягко сомкните губы и дышите носом.

Аппарат *Myobrace*[®] нельзя жевать!

В НАЧАЛЕ ЛЕЧЕНИЯ МЮОВРАСЕ[®] МОЖЕТ ВЫПАДАТЬ ИЗО РТА ВО ВРЕМЯ СНА. В ЭТОМ СЛУЧАЕ НУЖНО УВЕЛИЧИТЬ ДНЕВНОЕ ВРЕМЯ НОШЕНИЯ АППАРАТА.

Принцип работы

Компания *MRC* лидирует в разработке аппаратов для коррекции вредных миофункциональных привычек у детей. Её успешный опыт ортодонтического лечения без брекетов более 25 лет. Такое лечение улучшает челюстно-лицевое развитие детей.

В основе лечения лежит исправление положения и функции языка, восстановление носового дыхания и тренировка правильной работы перiorальной мускулатуры.

Система *Myobrace*[®] эффективно тренирует нёбное положение языка и восстанавливает работу ротовых мышц. Действие малых сил способствует выравниванию зубов.

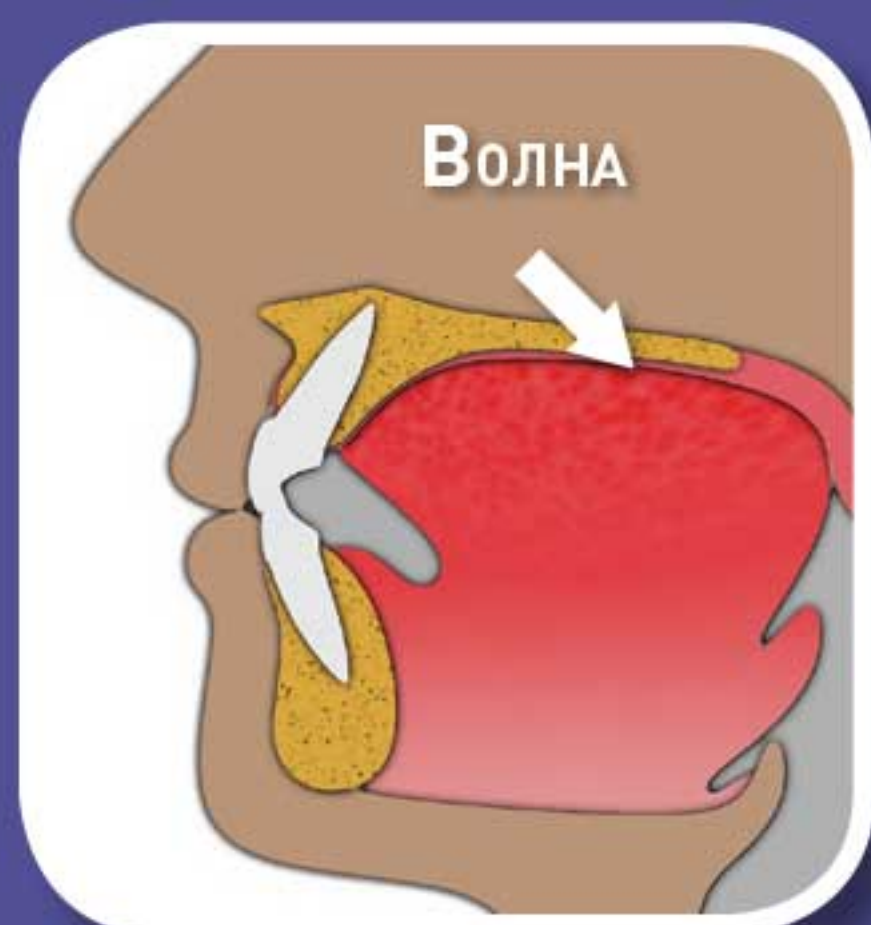
Цели лечения:

- Губы в покое сомкнуты, когда пациент не ест или не говорит.
- Дыхание через нос, для стимуляции развития челюстей и формирования правильного прикуса.
- Полное отсутствие активности губ при глотании для правильного развития передних зубов.
- Выравнивание зубных рядов.
- Стимуляция развития лицевого скелета.

Эффективность системы *Myobrace*[®] достигается за счёт исправления вредных миофункциональных привычек.



Правильное положение языка в покое



Правильный тип глотания



Контроль дыхания

Показания к применению

Серия *Myobrace*[®] *for Teens* рассчитана на 4 этапа лечения. Она разработана для исправления вредных миофункциональных привычек, улучшения развития челюстей и выравнивания растущих постоянных зубов.

Действие аппаратов направлено на коррекцию миофункциональных привычек, ведущих к скученности зубов. Аппараты оказывают лёгкое расширяющее действие на верхнюю челюсть, выравнивая зубные дуги и перемещая зубы в правильное положение.

Рекомендации по лечению

Время лечения может отличаться в зависимости от индивидуальной адаптируемости пациента. Для достижения хороших результатов лечения аппарат *Myobrace*[®] необходимо носить ежедневно.

Для успешного лечения и предотвращения нежелательных осложнений, регулярно посещайте ортодонта или стоматолога для оценки динамики лечения.

Уход за аппаратом *Myobrace*[®]: Каждый раз после использования промывайте *Myobrace*[®] тёплой проточной водой. Для более тщательной очистки используйте таблетки *Myoclean*[™] два раза в неделю.

Срок использования изделия: 6 месяцев, при ежедневном ношении.
Через 12 месяцев аппарат необходимо заменить, независимо от регулярности ношения.

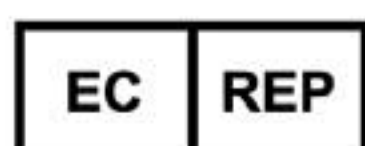
ПРЕДУПРЕЖДЕНИЕ: ИСПОЛЬЗУЙТЕ ТОЛЬКО ПОД НАБЛЮДЕНИЕМ ДИПЛОМИРОВАННОГО ОРТОДОНТА ИЛИ СТОМАТОЛОГА



Myobrace[®] by Myofunctional Research Co.
Myofunctional Research Co. Australia
44 Siganto Drive, Helensvale QLD 4212 Australia
Tel: +61 7 5573 5999 | www.myoresearch.com

USA Representative:

Myofunctional Research Co. USA
9267 Charles Smith Avenue, Rancho Cucamonga CA 91730 USA
PO Box 2781, Rancho Cucamonga CA 91730 USA
Tel: +1866 550 4696



European Representative:

Myofunctional Research Europe B.V.
Gompenstraat 21c 5145 RM Waalwijk The Netherlands
P.O. Box 718, 5140 AS Waalwijk The Netherlands
Tel: +31 416 651 696

Для индивидуального применения.



**MYOFUNCTIONAL
RESEARCH CO.**

INNOVATIVE DENTAL APPLIANCE
TECHNOLOGY AND EDUCATION



ХРАНИТЬ
ВДАЛИ ОТ
ПРЯМЫХ
СОЛНЕЧНЫХ
ЛУЧЕЙ



НЕ
СТЕРИЛЬНО
ВЫМЫТЬ ПЕРЕД
ИСПОЛЬЗОВАНИЕМ