

ПОВЫШАЕТ КОМФОРТ  
И СТАБИЛЬНОСТЬ ЛЕЧЕНИЯ  
НА БРЕКЕТАХ



НОСИТЬ  
ЕЖЕДНЕВНО  
ЧАС ДНЁМ  
И ВО ВРЕМЯ  
СНА



ТРЕЙНЕР ДЛЯ БРЕКЕТОВ

[www.myobrace.com](http://www.myobrace.com)

ЗАПАТЕНТОВАНО. БОЛЕЕ ПОДРОБНАЯ ИНФОРМАЦИЯ НА САЙТЕ MYORESEARCH.COM



# ИНСТРУКЦИЯ ПО ПРИМЕНЕНИЮ

**T4B™ НЕОБХОДИМО НОСИТЬ ЕЖЕДНЕВНО  
1 ЧАС ДНЁМ И ВСЮ НОЧЬ ВО ВРЕМЯ СНА**

Пациент может носить аппарат, когда делает уроки, читает, смотрит телевизор или играет. Лучше всего начать носить аппарат T4B™ сразу же после установки брекет-системы. Именно в этот период повышается чувствительность зубов, дёсен и мягких тканей полости рта. **T4B™ уменьшает раздражение и дискомфорт от брекет-системы.**

В процессе ортодонтического лечения может появиться боль в височно-нижнечелюстных суставах (ВНЧС), связанная с перемещением зубов. Крыловидная форма аппарата T4B™ способствует лечению ВНЧС в процессе ношения брекетов.

**T4B™ НЕЛЬЗЯ использовать как спортивную капу. Для защиты во время занятий спортом, спросите вашего врача о спортивных капах Powrgard® для брекетов (4-Braces).**

## КОНСТРУКТИВНЫЕ ОСОБЕННОСТИ

### СИСТЕМА ЗАЩИТЫ МЯГКИХ ТКАНЕЙ ОТ БРЕКЕТОВ

- ① **Каналы для брекетов** и ортодонтической дуги защищают щёки и губы.

### MYOFUNCTIONAL EFFECT™ (миофункциональный эффект)

- ② **Маркерный язычок** тренирует правильное положение кончика языка.
- ③ **Ограничитель для языка** препятствует прокладыванию языка между зубами, а также способствует носовому дыханию.
- ④ **Губные бамперы** снимают излишнее давление мышц губ.

### КОРРЕКЦИЯ ПОЛОЖЕНИЯ НИЖНЕЙ ЧЕЛЮСТИ

- ⑤ При ношении T4B™ исправляется **положение нижней челюсти.**
- ⑥ **Крыловидная форма** аппарата способствует развитию челюсти. Во время ношения аппарата достигается правильное положение нижней челюсти, за счёт исправления ротового дыхания и прокладывания языка между зубами.

**Необходимо носить аппарат каждый день, когда ребёнок**

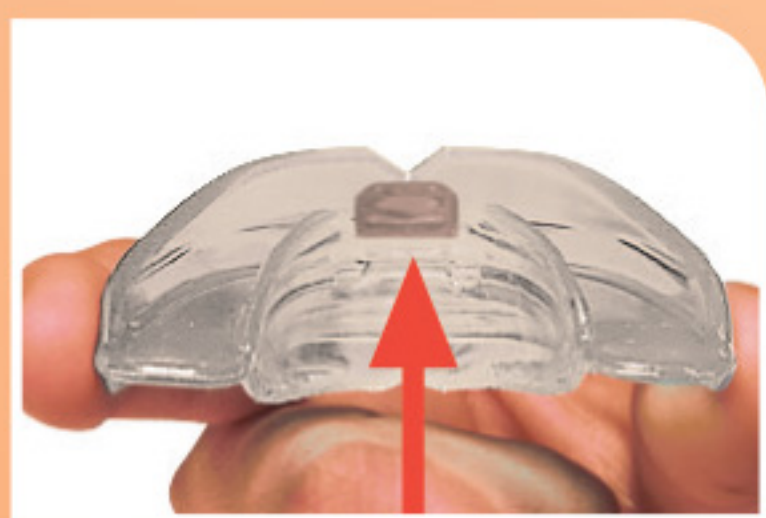


# ИНФОРМАЦИЯ ДЛЯ РОДИТЕЛЕЙ

**T4B™** делает ортодонтическое лечение более комфортным и эффективным. Важно, чтобы ребёнок понимал, почему нужно носить аппарат.

- Из-за прокладывания языка между зубами и ротового дыхания **T4B™** может выпадать изо рта во время сна. Продолжайте его носить. Если нет возможности носить аппарат ночью, увеличьте время дневного ношения.
- Следите за тем, чтобы ребёнок носил **T4B™** регулярно, каждый день. Установите режим ношения. Используйте аппарат в течение всего срока ортодонтического лечения, либо согласно рекомендациям лечащего врача — стоматолога или ортодонта.
- Следите, чтобы во время ношения **T4B™** губы были сомкнуты.
- Напоминайте ребёнку, что нужно держать кончик языка в точке покоя, там, где находится маркерный язычок аппарата, даже тогда, когда ребёнок не носит аппарат.

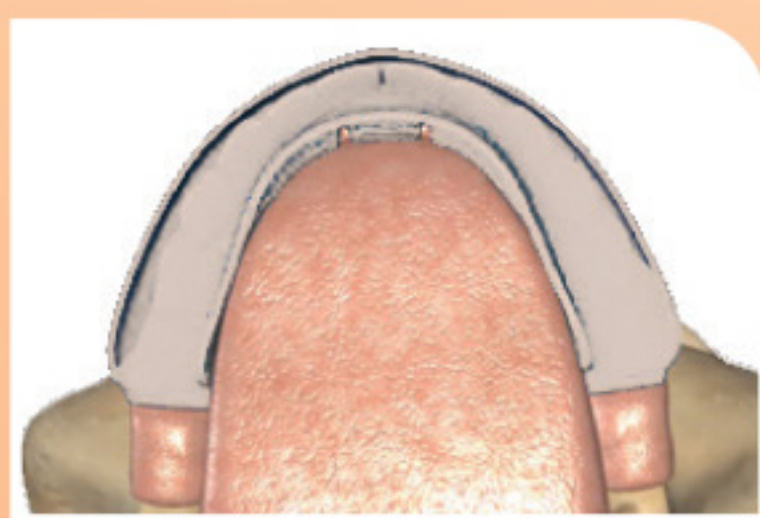
## T4B™ НЕЛЬЗЯ ЖЕВАТЬ!



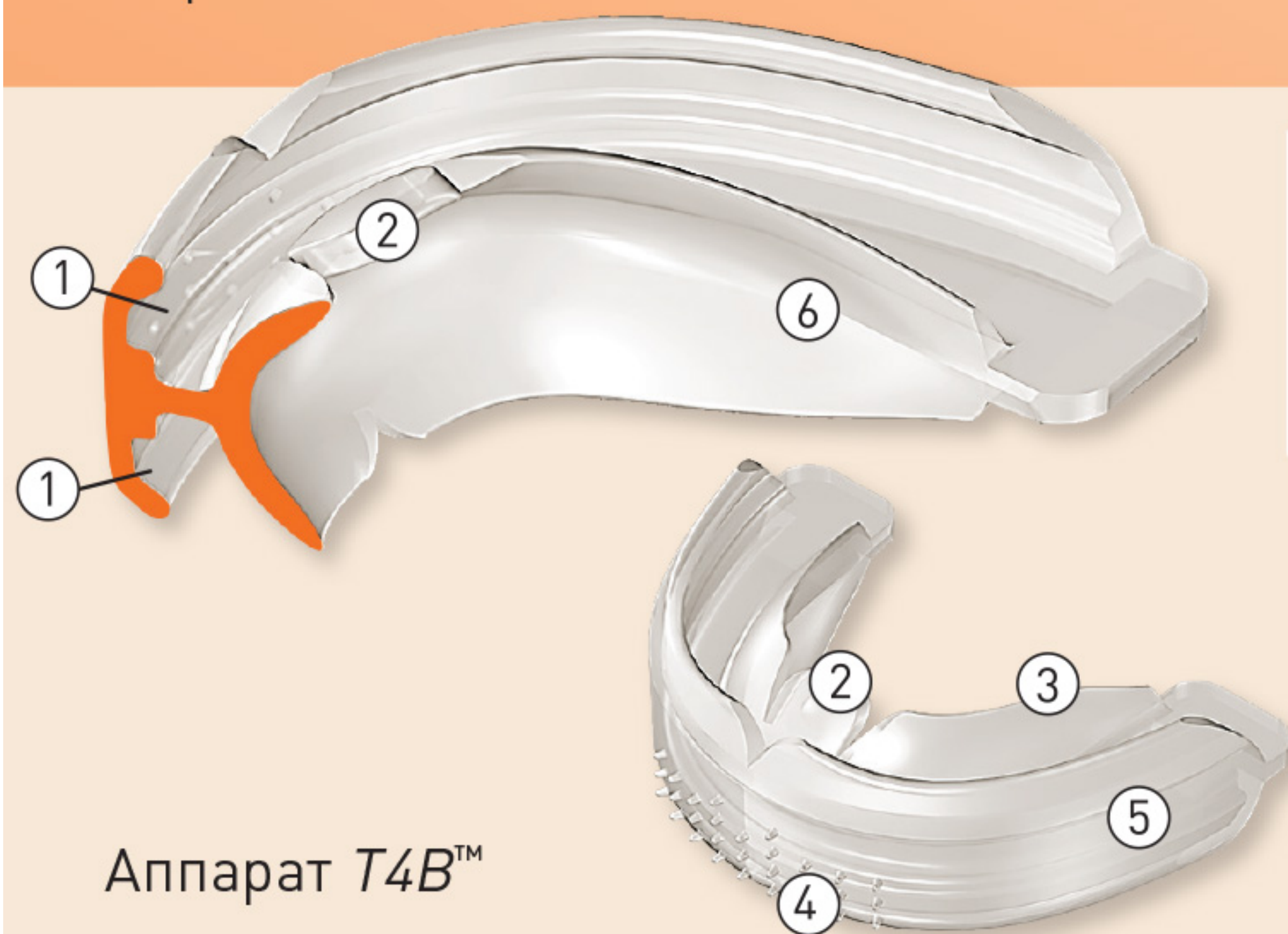
**Шаг 1:** Возьмите **T4B™** маркерным язычком вверх.



**Шаг 2:** Поместите аппарат **T4B™** в рот.



**Шаг 3:** Прижмите кончиком языка маркерный язычок к нёбу.



**Шаг 4:** Мягко сомкните губы и дышите носом.

**делает уроки или играет, а также всю ночь во время сна.**



# СПОСОБ ПРИМЕНЕНИЯ

***Trainer for Braces™*** (трейнер для брекетов, ***T4B™***) аппарат системы ***Trainer System™***, разработанный компанией ***Myofunctional Research Co.***

***T4B™*** защищает мягкие ткани полости рта (губы и щёки) от повреждения брекет-системой — распространённой причины дискомфорта в начале ортодонтического лечения.

Также аппарат ***T4B™*** исправляет вредные миофункциональные привычки — причину неправильного развития зубов и челюстей. К таким привычкам относится прокладывание языка между зубами, неправильное глотание, ротовое дыхание. Это повышает эффективность и стабильность ортодонтического лечения.

## Разработка ***Myofunctional Effect™***

Аппараты системы ***Trainer System™*** предназначены для тренировки мышц полости рта (миофункциональный эффект). Это способствует развитию челюстей и выравниванию зубов.

**Уход за аппаратом ***T4B™***:** Каждый раз после использования промывайте ***T4B™*** тёплой проточной водой.

**СРОК ИСПОЛЬЗОВАНИЯ ИЗДЕЛИЯ: 6 МЕСЯЦЕВ, ПРИ ЕЖЕДНЕВНОМ НОШЕНИИ. ЧЕРЕЗ 12 МЕСЯЦЕВ АППАРАТ НЕОБХОДИМО ЗАМЕНИТЬ, НЕЗАВИСИМО ОТ РЕГУЛЯРНОСТИ НОШЕНИЯ.**

**ПРЕДУПРЕЖДЕНИЕ: ИСПОЛЬЗУЙТЕ ТОЛЬКО ПОД НАБЛЮДЕНИЕМ ДИПЛОМИРОВАННОГО ОРТОДОНТА ИЛИ СТОМАТОЛОГА**



**Myobrace® by Myofunctional Research Co.**  
Myofunctional Research Co. Australia  
44 Siganto Drive, Helensvale QLD 4212 Australia  
Tel: +61 7 5573 5999 | [www.myoresearch.com](http://www.myoresearch.com)

USA Representative:

Myofunctional Research Co. USA  
9267 Charles Smith Avenue, Rancho Cucamonga CA 91730 USA  
PO Box 2781, Rancho Cucamonga CA 91730 USA  
Tel: +1866 550 4696



European Representative:

Myofunctional Research Europe B.V.  
Gompenstraat 21c 5145 RM Waalwijk The Netherlands  
P.O. Box 718, 5140 AS Waalwijk The Netherlands  
Tel: +31 416 651 696

Для индивидуального применения.



**MYOFUNCTIONAL  
RESEARCH CO.**

INNOVATIVE DENTAL APPLIANCE  
TECHNOLOGY AND EDUCATION



ХРАНИТЬ  
ВДАЛИ ОТ  
ПРЯМЫХ  
СОЛНЕЧНЫХ  
ЛУЧЕЙ



НЕ  
СТЕРИЛЬНО  
ВЫМЫТЬ ПЕРЕД  
ИСПОЛЬЗОВАНИЕМ

Trainer\_T4B\_INS\_1119\_RUS\_V2.0.1