

СПОСОБ ПРИМЕНЕНИЯ

Trainer for Braces™ Class II Correction (трейнер для брекетов при аномалии прикуса II класса, **T4B2™**) — аппарат системы **Trainer System™**, разработанный компанией **Myofunctional Research Co.**

Распространённая причина скученности зубов и плохого челюстно-лицевого развития — вредные миофункциональные привычки: нарушение положения и функции языка, ротовое дыхание.

Разработка **Myofunctional Effect™**

Аппараты системы **Trainer System™** предназначены для тренировки мышц полости рта (миофункциональный эффект). Это способствует развитию челюстей и выравниванию зубов.

T4B2™ используется перед установкой и во время ношения брекетов, чтобы усилить эффективность выравнивания верхнего и нижнего зубных рядов. Исправление вредных миофункциональных привычек и положения челюстей с помощью **T4B2™** сокращает время ортодонтического лечения и повышает стабильность его результатов.

Уход за аппаратом **T4B2™:** Каждый раз после использования промывайте **T4B2™** тёплой проточной водой.

СРОК ИСПОЛЬЗОВАНИЯ ИЗДЕЛИЯ: 6 МЕСЯЦЕВ, ПРИ ЕЖЕДНЕВНОМ НОШЕНИИ.
ЧЕРЕЗ 12 МЕСЯЦЕВ АППАРАТ НЕОБХОДИМО ЗАМЕНИТЬ, НЕЗАВИСИМО ОТ РЕГУЛЯРНОСТИ НОШЕНИЯ.

**КОРРЕКТИРУЕТ
ФУНКЦИЮ**
перед установкой
и во время
ношения брекетов

НОСИТЬ
ЕЖЕДНЕВНО
ЧАС ДНЁМ
И ВО ВРЕМЯ
СНА



**ПРЕДУПРЕЖДЕНИЕ: ИСПОЛЬЗУЙТЕ ТОЛЬКО
ПОД НАБЛЮДЕНИЕМ ДИПЛОМИРОВАННОГО
ОРТОДОНТА ИЛИ СТОМАТОЛОГА**



The Trainer System™ by Myofunctional Research Co.
Myofunctional Research Co. Australia
44 Siganto Drive, Helensvale QLD 4212 Australia
+61 7 5573 5999 | www.myoresearch.com

USA Representative:

Myofunctional Research Co. USA 9267 Charles Smith Avenue,
Rancho Cucamonga CA 91730 USA Tel: +1 866 550 4696



European Representative:

Myofunctional Research Europe B.V. Gompensstraat 21c
5145 RM Waalwijk The Netherlands Tel: +31 416 651 696

Офис в России:

Myofunctional Research Co. Russia
000 «Миобрейс» 115114 Москва, ул. Летниковская, дом 5.
+7 495 748 10 37 | rus@myobrace.com | www.myoresearch.ru



Для индивидуального применения.

**MYOFUNCTIONAL
RESEARCH CO.**

**INNOVATIVE DENTAL APPLIANCE
TECHNOLOGY AND EDUCATION**



Trainer_T4B2_INS_0518_RUS_V1.0.0



ТРЕЙНЕР ДЛЯ БРЕКЕТОВ
Аномалии прикуса II класса

www.myobrace.com

ЗАПАТЕНТОВАНО. БОЛЕЕ ПОДРОБНАЯ ИНФОРМАЦИЯ НА САЙТЕ MYORESEARCH.COM

ИНСТРУКЦИЯ ПО ПРИМЕНЕНИЮ

T4B2™ НЕОБХОДИМО НОСИТЬ ЕЖЕДНЕВНО 1 ЧАС ДНЁМ И ВСЮ НОЧЬ ВО ВРЕМЯ СНА

Его можно надевать во время чтения, просмотра телепередач, работы за компьютером. Лучше всего начать носить аппарат *T4B2™* сразу же после установки брекет-системы. Именно в этот период повышается чувствительность зубов, дёсен и мягких тканей полости рта. *T4B2™* уменьшает раздражение и дискомфорт от брекет-системы.

- *T4B2™* можно использовать перед началом ортодонтического лечения **для улучшения челюстно-лицевого развития**, в результате чего возможно избежать необходимости более сложного ортодонтического лечения.
- *T4B2™* можно использовать одновременно с ношением брекетов на верхнем зубном ряду, **для исправления прикуса**, в то время как брекетки выравнивают зубы. В некоторых случаях аппарат помогает обойтись без установки брекетов на нижние зубы. Также *T4B2™* можно использовать в сочетании с другими ортодонтическими аппаратами.

КОНСТРУКТИВНЫЕ ОСОБЕННОСТИ

КОРРЕКЦИЯ ПОЛОЖЕНИЯ НИЖНЕЙ ЧЕЛЮСТИ

① **Исправляется положение нижней челюсти.** Профилактика прокладывания языка между зубами и изменение типа дыхания способствует коррекции аномалии прикуса II класса.

② **Крыловидная форма** каппы обеспечивает декомпрессию височно-нижнечелюстных суставов.

СИСТЕМА ЗАЩИТЫ МЯГКИХ ТКАНЕЙ ОТ БРЕКЕТОВ

Каналы для брекетов и ортодонтической дуги на верхнем зубном ряду защищают щёки и губы.

MYOFUNCTIONAL EFFECT™ (миофункциональный эффект)

④ **Маркерный язычок** тренирует правильное положение кончика языка, как при занятиях миофункциональной терапией или с логопедом.

⑤ **Ограничитель для языка** препятствует прокладыванию языка между зубами, а также способствует носовому дыханию.

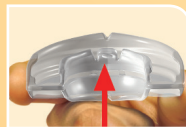
⑥ **Губные бамперы** снимают излишнее давление мышц нижней губы.

РЕКОМЕНДАЦИИ

T4B2™ разработан для исправления миофункциональных привычек путём тренировки мышц, окружающих зубные ряды. Одновременно он выравнивает зубы и корректирует соотношение челюстей.

- Из-за прокладывания языка между зубами и ротового дыхания *T4B2™* может выпадать изо рта во время сна. Продолжайте его носить. Если нет возможности носить аппарат ночью, увеличьте время дневного ношения.
- Носите *T4B2™* регулярно, каждый день. Установите режим ношения. Используйте аппарат в течение всего срока ортодонтического лечения, либо согласно рекомендациям лечащего врача — стоматолога или ортодонта.
- Следите, чтобы во время ношения *T4B2™* губы были сомкнуты.
- Старайтесь держать кончик языка в точке покоя, где находится маркерный язычок аппарата.

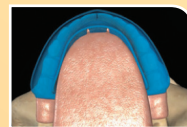
АППАРАТ T4B2™ НЕЛЬЗЯ ЖЕВАТЬ!



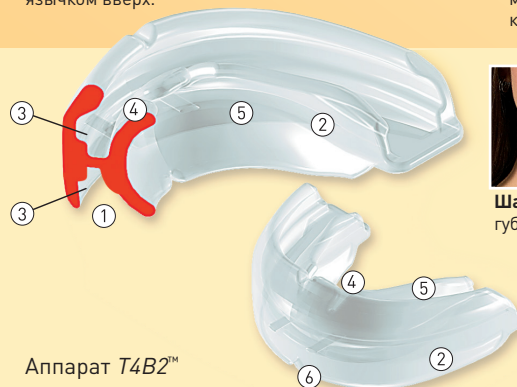
Шаг 1: Возьмите *T4B2™* маркерным язычком вверх.



Шаг 2: Поместите аппарат *T4B2™* в рот.



Шаг 3: Прижмите кончиком языка маркерный язычок к небу.



Аппарат *T4B2™*



Шаг 4: Мягко сомкните губы и дышите носом.

Необходимо носить аппарат каждый день, когда смотрите телевизор, делаете домашние задания, а также всю ночь во время сна.