

myobrace®

FOR ADULTS
PARA ADULTOS

DENTICION
PERMANENTE

Utilizar una
hora al día
y por las
noches al
dormir

A3

www.myobrace.com

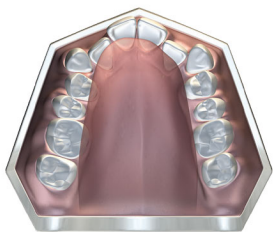
Tenemos pacientes alrededor del mundo. Para más información visitar myoresearch.com

¿Qué causa los problemas de ortodoncia?

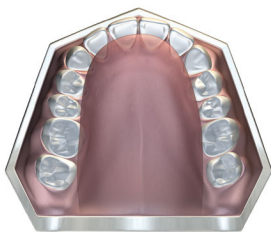
La mayoría de nuestros hijos desarrollan dientes apiñados y alineación incorrecta de la mandíbula. Estudios actuales han demostrado que la respiración por la boca, interposición lingual, deglución atípica y chuparse el pulgar – conocidos como malos hábitos miofuncionales – son la causa real de los dientes mal alineados. Estos hábitos limitan el desarrollo de las mandíbulas y cara del niño que resultan en problemas de ortodoncia. Estas causas no se pueden corregir con brackets.

Dientes normales contra apiñados

La función de la lengua, las mejillas y los labios determina la posición de los dientes. El crecimiento facial correcto depende de una función y patrones de respiración correctos.



APIÑADOS
ARCO SUPERIOR



NORMALES
ARCO SUPERIOR

NOTA: EL TAMAÑO DEL DIENTE NO HA CAMBIADO

Instrucciones de uso:

Use su aparato *Myobrace*® durante una o dos horas diarias y durante toda la noche al dormir.

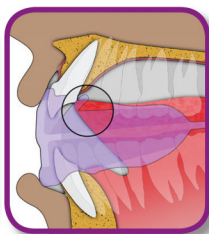
Sus dientes se podrían poner un poco sensibles durante las primeras etapas del tratamiento. Es bastante normal pero si el dolor llega a ser excesivo, reduzca el tiempo de aplicación y avise a su médico.



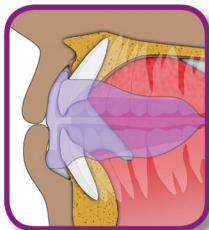
Paso 1 – Sujete el *Myobrace*® con la lengüeta hacia arriba.



Paso 2 – Coloque el *Myobrace*® en su boca.



Paso 3 – Mantenga su lengua en la lengüeta.



Paso 4 – Cierre su boca sobre el *Myobrace*® y siéntala como alinea sus dientes frontales y mandíbulas.



Paso 5 – Mantenga sus labios juntos y respire por su nariz.

¡No mastique su *Myobrace*®!

El *Myobrace*® puede caerse durante la noche al dormir en las etapas iniciales del tratamiento. Si ello sucede, aumente el uso durante el día.

Myobrace® for Adults

Myobrace® for Adults es un sistema de aparatos de tres etapas adecuado para la dentición permanente. *Myobrace® for Adults* series de aparatos incorpora muchos de diseños principios de los aparatos *MRC*, incluyendo las características que permiten corregir los malos hábitos orales, mientras que la aplicación de fuerzas ligeras para alinear los dientes.

Myobrace® for Adults - características de diseño

Etapa tres – alineación final y retención



Construcción firme de poliuretano – provee retención excelente

Placa lingual hueca; defensa lingual y elevadores – entrenar a la lengua a situarse en la posición final correcta.

Bumpers Labiales y lados altos – desalienta los labios hiperactivos fuertes y músculos faciales.

A³

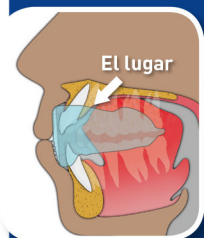
¿Cómo funciona?

MRC ha liderado el uso de aparatos para corregir hábitos miofuncionales en niños en crecimiento y ha demostrado éxito en la corrección ortodóncica sin Brackets. Este tratamiento puede también llevar a mejor desarrollo facial en niños en crecimiento. La clave de este tratamiento es corregir la posición y función de la lengua, obtener respiración nasal correcta y re-entrenar a los músculos orales a funcionar correctamente. Aunque estas correcciones son más difíciles en los pacientes adultos, los principios de tratamiento son los mismos para obtener resultados óptimos.

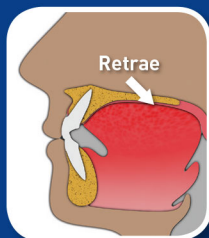
Sus metas del tratamiento:

- Labios juntos todo el tiempo excepto al hablar o comer.
- Respirar por la nariz para ayudar al desarrollo de las mandíbulas superior e inferior y lograr el bocado correcto.
- Ninguna actividad labial al tragar para que permita a los dientes anteriores a desarrollarse correctamente.
- Mejora la alineación dental.
- Mejora el desarrollo facial.

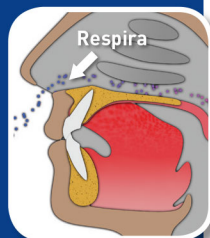
Para que funcione el Myobrace[®], usted debe corregir sus malos hábitos miofuncionales.



Posición correcta de reposo



Patrón correcto de deglución



Consciencia de respiración

Indicaciones de uso:

Myobrace® for Adults es un sistema de aparatos de tres etapas diseñados específicamente para tratar la falta de oclusión en adultos.

Los aparatos corrigen los malos hábitos miofuncionales que son la causa de los dientes mal alineados, mientras que brindan pequeñas fuerzas para ayudar a expandir la mandíbula superior y alinear los dientes en su posición correcta.

Consideraciones del tratamiento

La duración del tratamiento puede variar dependiendo de la adaptabilidad biológica de cada paciente. El aparato *Myobrace®* se debe usar diariamente para un resultado exitoso. La supervisión regular de su dentista o ortodoncista es esencial para el tratamiento exitoso y evitar complicaciones de tratamiento no deseadas.

Aseo de su *Myobrace®*: Lave su aparato *Myobrace®* bajo un chorro de agua tibia cada vez que se lo quite de su boca. Use tabletas *Myoclean®* para asear bien dos veces a la semana. Consulte a su médico o terapeuta dental sobre *Myoclean®*, su agente de limpieza recomendado para todo aparatos *MRC*.

ADVERTENCIA: USAR SOLO BAJO LA SUPERVISION DE UN ORTODONCISTA O DENTISTA AUTORIZADO.

Tiempo de vida útil: 6 meses usado de forma diaria.
Substituir después de 12 meses sin importar el tiempo de uso.



Myobrace® por Myofunctional Research Co.
Myofunctional Research Co. Australia
44 Siganto Drive, Helensvale QLD 4212 Australia
Tel: +61 7 5573 5999

Representante en EEUU:

Myofunctional Research Co. USA
9267 Charles Smith Avenue, Rancho Cucamonga CA 91730 USA
PO Box 2781, Rancho Cucamonga CA 91730 USA
Tel: +1866 550 4696



Representante en Europa:

Myofunctional Research Europe B.V.
Gompenstraat 21c 5145 RM Waalwijk The Netherlands
P.O. Box 718, 5140 AS Waalwijk The Netherlands
Tel: +31 416 651 696

Uso unipersonal



**MYOFUNCTIONAL
RESEARCH CO.**
INNOVATIVE DENTAL APPLIANCE
TECHNOLOGY AND EDUCATION



MANTENER FUERA
DE LA LUZ DIRECTA



NON
STERILE
LIMPIAR
ANTES DE
USARSE