

myobrace®

FOR BRACES

Utilizar una
hora al día
y por las
noches al
dormir

PERMANENT
DENTITION

Mejora de la eficacia
de aparatos de ortodoncia.



www.myobrace.com

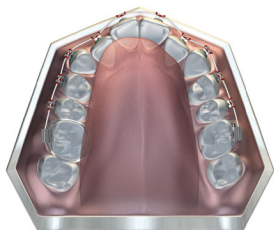
Tenemos pacientes alrededor del mundo. Para más información visitar myoresearch.com

¿Qué causa los problemas de ortodoncia?

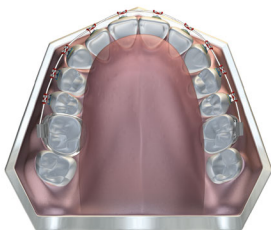
La mayoría de los niños del siglo 21 van a experimentar la alineación incorrecta de la mandíbula y el desarrollo de los dientes apiñados. El tratamiento suele incluir brackets, que son eficaces para enderezar los dientes, pero los hábitos como empujar los dientes con la lengua, la respiración bucal y la deglución incorrecta (los malos hábitos miofuncionales) puede causar problemas que prolongan el tratamiento y hacer que el resultado final tenga recaída. Estos hábitos miofuncionales pueden ser tratados con éxito en combinación con los brackets, así como después de los brackets se han eliminado y retenedores equipado. Esto asegura que las mandíbulas estén completamente desarrolladas en cuanto los brackets se quitan los retenedores ayudan a mantener los dientes rectos.

Los dientes normales frente los dientes apiñados

Los dientes apiñados pueden ser causados por la posición incorrecta de la lengua y la función. La corrección de posición y la función de la lengua ayuda a los brackets para expandir más fácilmente las mandíbulas y enderezar los dientes, sin necesidad de extracciones y con resultados más permanentes .



APIÑADA
ARCADA SUPERIOR



NORMAL
ARCADA SUPERIOR

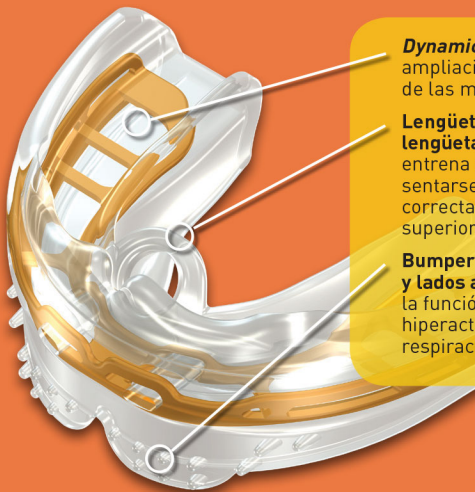
La posición de la lengua correcta ayuda a los brackets para trabajar de manera más eficaz.

Myobrace® for Braces

El *Myobrace® for Braces B2* está diseñado para su uso en conjunción con los brackets linguales para mejorar su eficacia y evitar que cause irritación de la lengua. El *Myobrace® for Braces B2* se utiliza para una mejor comodidad cuando brackets linguales están equipados y ayuda con la corrección de los hábitos orales se sabe que contribuyen a los problemas de ortodoncia. La combinación de la corrección de hábitos y la alineación de la mandíbula proporcionada por el *Myobrace® for Braces* series reduce el tiempo de tratamiento ortodóntico y mejora la estabilidad.

Myobrace® for Braces - Características del diseño

Etapa 2 - Corrección de hábitos



Dynamicore™ - asiste en la ampliación y el desarrollo de las mandíbulas.

Lengüeta, guarda de lengüeta y elevadores - entrena a la lengua para sentarse en la posición correcta en el maxilar superior.

Bumper labial extendido y lados altos - desalienta la función del labio hiperactivo y alienta la respiración nasal.



Indicaciones de uso:

Use su aparato *Myobrace*® durante una o dos horas cada día y durante la noche mientras duerme.

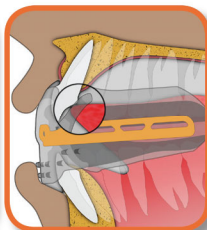
Sus dientes pueden ser ligeramente sensibles en las primeras etapas de tratamiento. Esto es bastante normal, pero si el dolor se vuelve excesivo, reduzca el tiempo de aplicación y avise a su dentista.



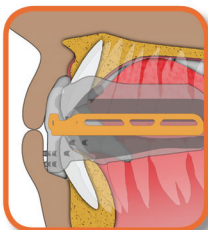
Paso 1 – Mantenga el *Myobrace*® con la lengüeta hacia arriba.



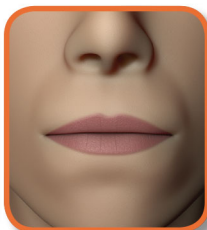
Paso 2 – Coloque el *Myobrace*® en la boca.



Paso 3 – Mantenga su lengua colocada en la lengüeta.



Paso 4 – Cierre su boca y sienta como funciona para alinear su los dientes frontales y mandíbulas.



Paso 5 – Mantenga sus labios juntos y respire por la nariz.

!No mastique su *Myobrace*®!

Puede caer por la noche mientras se duerme en las etapas iniciales del tratamiento. Si esto sucede aumente el uso durante el día.

¿Cómo funciona?

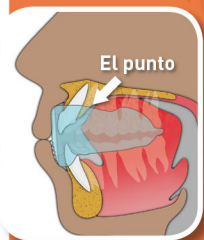
MRC ha sido pionero en el uso de aparatos para corregir los hábitos miofuncionales en niños en crecimiento y mejorar el éxito de la corrección de ortodoncia. Esto implica la corrección de la respiración bucal, posición de la lengua y los patrones de deglución, que pueden conducir a un mejor desarrollo facial en niños en crecimiento.

Myobrace® for Braces se utiliza para corregir estos hábitos miofuncionales en combinación con los brackets y ayuda a expandir las mandíbulas y los dientes se alinean más fácilmente.

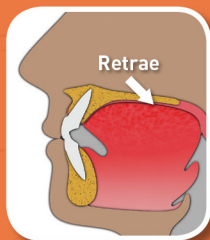
Los objetivos del tratamiento:

- Los labios juntos en todo momento excepto al hablar o comer.
- Respira por la nariz , para ayudar al desarrollo de las mandíbulas superior e inferior, y para lograr la mordida correcta .
- Sin actividad labial al tragar, que permite que los dientes frontales se desarrollen correctamente.
- Mejora la alineación dental.
- Mejora el desarrollo facial.

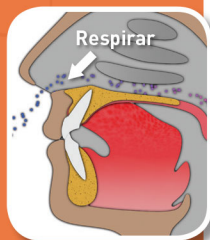
Para que el Myobrace® funcione, debe corregir sus malos hábitos miofuncionales.



Posición correcta de reposo



Patrón de tragar correcta



Conciencia para respirar

Indicaciones de uso:

Myobrace® for Braces es un sistema de tres etapas de aparatos específicamente diseñado para ser compatible con los brackets, mientras corrige los hábitos orales, mejora los problemas de desarrollo de la mandíbula superior e inferior y la asistencia a los aparatos fijos para que alineen los dientes permanentes.

Estos aparatos corrigen los hábitos miofuncionales, que pueden causar los dientes torcidos, al tiempo que proporciona fuerzas ligeras para ayudar en la expansión de la mandíbula superior y ayuda a los brackets para que alineen los dientes en la posición correcta.

Consideraciones de tratamiento

El tiempo de tratamiento puede variar en función de la adaptabilidad biológica de cada paciente.

El aparato **Myobrace®** debe ser usado diariamente para un resultado exitoso. El monitoreo regular por su dentista u ortodoncista es esencial para el éxito del tratamiento y para evitar los resultados del tratamiento no deseados.

Aseo de su Myobrace®: Limpie su aparato **Myobrace®** con agua tibia cada vez que se lo quite de su boca. Use **Myoclean™** tabletas para limpiar correctamente dos veces por semana. Pregúntele a su médico o asistente de dentista sobre **Myoclean™**, el agente de limpieza recomendado para todos los aparatos **Myobrace®**.

PRECAUCIÓN: USAR SÓLO BAJO LA SUPERVISIÓN DE UN ORTODONCISTA O DENTISTA CON LICENCIA.

Tiempo de vida útil: 6 meses usado de forma diaria.
Substituir después de 12 meses sin importar el tiempo de uso.



Myobrace® por Myofunctional Research Co.
Myofunctional Research Co. Australia:
44 Siganto Drive, Helensvale QLD 4212 Australia
Tel: +61 7 5573 5999

Representante en EEUU:

Myofunctional Research Co. USA
9267 Charles Smith Avenue, Rancho Cucamonga CA 91730 USA
PO Box 2781, Rancho Cucamonga CA 91730 USA
Tel: +1866 550 4696



Representante en Europa:

Myofunctional Research Europe B.V.
Gompenstraat 21c 5145 RM Waalwijk The Netherlands
P.O. Box 718, 5140 AS Waalwijk The Netherlands
Tel: +31 416 651 696

Uso unipersonal



**MYOFUNCTIONAL
RESEARCH CO.**

INNOVATIVE DENTAL APPLIANCE
TECHNOLOGY AND EDUCATION



MANTENER
FUERA DE LA
LUZ DIRECTA

NON
STERILE
LIMPIAR
ANTES DE
USARSE