

myobrace®

FOR TEENS
PARA ADOLESCENTES

DENTICIÓN
PERMANENTE
EN DESARROLLO

Utilizar una
hora al día
y por las
noches al
dormir



www.myobrace.com

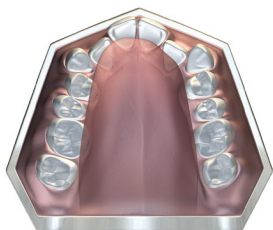
Tenemos pacientes alrededor del mundo. Para más información visitar myoresearch.com

¿Qué causa los problemas de ortodoncia?

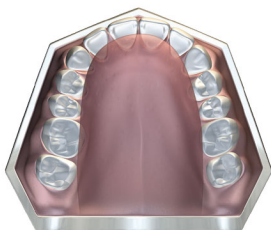
La mayoría de nuestros hijos desarrollará dientes apiñados y alineación incorrecta de la mandíbula. Estudios actuales han demostrado que la respiración por la boca, interposición lingual, deglución atípica y chuparse el pulgar – conocidos como malos hábitos miofuncionales – son la causa real de los dientes torcidos. Estos hábitos limitan el desarrollo de las mandíbulas y cara del niño que resultan en problemas de ortodoncia. Estas causas no se pueden corregir con Brackets.

Dientes normales contra apiñados

La función de la lengua, las mejillas y los labios determina la posición de los dientes. El crecimiento facial correcto depende de una función y patrones de respiración correctos.



APIÑADOS
ARCO SUPERIOR



NORMALES
ARCO SUPERIOR

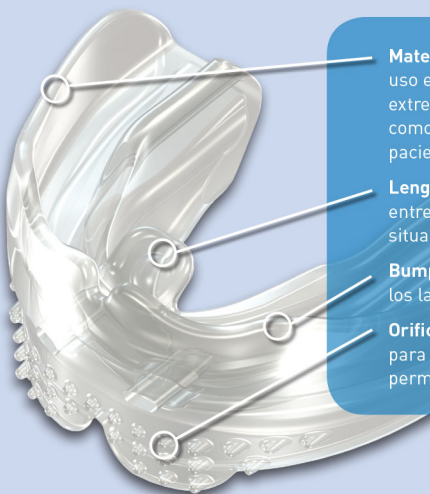
NOTA: EL TAMAÑO DEL DIENTE NO HA CAMBIADO

Myobrace® for Teens

Myobrace® for Teens es un sistema de cuatro etapas de aparatos diseñados específicamente para corregir los malos hábitos orales durante el tratamiento del desarrollo de la mandíbula superior e inferior. *Myobrace® for Teens* es más eficaz cuando los dientes permanentes han llegado a través y está diseñado para guiar a los dientes en erupción en su posición natural.

Myobrace® for Teens – características de diseño

Etapa uno – corrección del hábito



Material flexible - para uso en casos de inicio más extremos y aceptación y comodidad mejorada del paciente.

Lengüeta y Escudo Lingual - entrenar a la lengua a situarse correctamente.

Bumper Labial - entrena los labios.

Orificios dentales - para alinear los dientes permanentes.



Instrucciones de uso:

Use su aparato *Myobrace*[®] durante una o dos horas diarias y durante toda la noche al dormir.

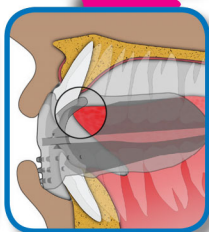
Sus dientes se podrían poner un poco sensibles durante las primeras etapas del tratamiento. Es bastante normal pero si el dolor llega a ser excesivo, reduzca el tiempo de aplicación y avise a su médico.



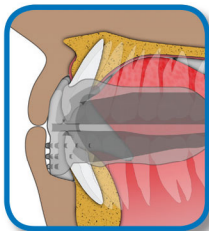
Paso 1 – Sujete el *Myobrace*[®] con la lengüeta hacia arriba.



Paso 2 – Coloque el *Myobrace*[®] en su boca.



Paso 3 – Mantenga su lengua en la lengüeta.



Paso 4 – Cierre el *Myobrace*[®] y siéntalo como alinea sus dientes frontales y mandíbulas.



Paso 5 – Mantenga sus labios juntos y respire por su nariz.

¡No mastique su *Myobrace*[®]!

El *Myobrace*[®] puede caerse durante la noche al dormir en las etapas iniciales del tratamiento. Si ello sucede, aumente el uso durante el día.

¿Cómo funciona?

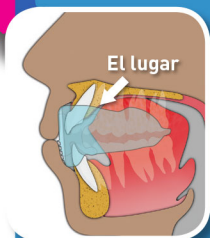
MRC ha liderado el uso de aparatos para corregir hábitos miofuncionales en niños en crecimiento y ha demostrado el éxito en la corrección de los problemas dentales sin brackets. Este tratamiento puede también llevar a un mejor desarrollo facial en niños en crecimiento. La clave de este tratamiento es corregir la posición y función de la lengua, obteniendo respiración nasal correcta y re-entrenando a los músculos orales a funcionar correctamente.

Los aparatos *Myobrace*® enseñan eficazmente a la lengua a situarse correctamente en el maxilar superior, re-entrenan la musculatura oral y ejercen fuerzas ligeras para alinear los dientes.

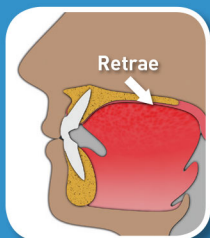
Objetivos del tratamiento:

- Labios cerrados todo el tiempo excepto al hablar o comer.
- Respirar por la nariz para ayudar al desarrollo de las mandíbulas superior e inferior y lograr el bocado correcto.
- Ninguna actividad labial al tragar para que permita a los dientes anteriores a desarrollarse correctamente.
- Mejora la alineación dental.
- Mejora el desarrollo facial.

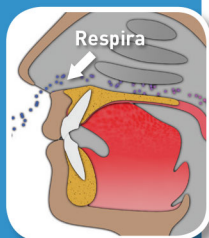
Para que funcione el *Myobrace*®, usted debe corregir sus malos hábitos miofuncionales.



Posición correcta de reposo



Patrón correcto de deglución



Consciencia de respiración

Indicaciones de uso:

Myobrace® for Teens es un sistema de aparatos orales de cuatro etapas diseñado específicamente para corregir malos hábitos orales y mejorar problemas de desarrollo de la mandíbula superior e inferior, y alinear los dientes permanentes que brotan.

Los aparatos corrigen los malos hábitos miofuncionales que son la causa de los dientes torcidos, mientras que brindan pequeñas fuerzas para ayudar a expandir la mandíbula superior y alinear los dientes en su posición correcta.

Consideraciones del tratamiento

La duración del tratamiento puede variar dependiendo de la adaptabilidad biológica de cada paciente. Los aparatos **Myobrace®** se debe usar diariamente para un resultado exitoso. La supervisión regular de su dentista o ortodoncista es esencial para el tratamiento exitoso y evitar complicaciones de tratamiento no deseadas.

Aseo de su Myobrace®: Lave su aparato oral **Myobrace®** bajo con agua tibia cada vez que se lo quite de su boca. Use tabletas **Myoclean®** para asear bien dos veces a la semana. Consulte a su médico o terapeuta dental sobre **Myoclean®**, su agente de limpieza recomendado para todo aparato **MRC**.

ADVERTENCIA: USAR SOLO BAJO LA SUPERVISION DE UN ORTODONCISTA O DENTISTA AUTORIZADO.

Tiempo de vida útil: 6 meses usado de forma diaria.
Substituir después de 12 meses sin importar el tiempo de uso.



Myobrace® por Myofunctional Research Co.
Myofunctional Research Co. Australia
44 Siganto Drive, Helensvale QLD 4212 Australia
Tel: +61 7 5573 5999

Representante en EEUU:
Myofunctional Research Co. USA
9267 Charles Smith Avenue, Rancho Cucamonga CA 91730 USA
PO Box 2781, Rancho Cucamonga CA 91730 USA
Tel: +1866 550 4496

EC **REP** **Representante en Europa:**
Myofunctional Research Europe B.V.
Gompenstraat 21c 5145 RM Waalwijk The Netherlands
P.O. Box 718, 5140 AS Waalwijk The Netherlands
Tel: +31 416 651 696

Uso unipersonal



**MYOFUNCTIONAL
RESEARCH CO.**
INNOVATIVE DENTAL APPLIANCE
TECHNOLOGY AND EDUCATION



MANTENER FUERA
DE LA LUZ DIRECTA



LIMPIAR
ANTES DE
USARSE