

# myobrace®

FOR TEENS  
PARA ADOLESCENTES

DENTICIÓN  
PERMANENTE  
EN DESARROLLO

UTILICE  
DURANTE UNA  
HORA TODOS  
LOS DÍAS Y  
MIENTRAS  
DUERME



[www.myobrace.com](http://www.myobrace.com)

PATENTES A NIVEL MUNDIAL. DETALLES DISPONIBLE EN MYORESEARCH.COM

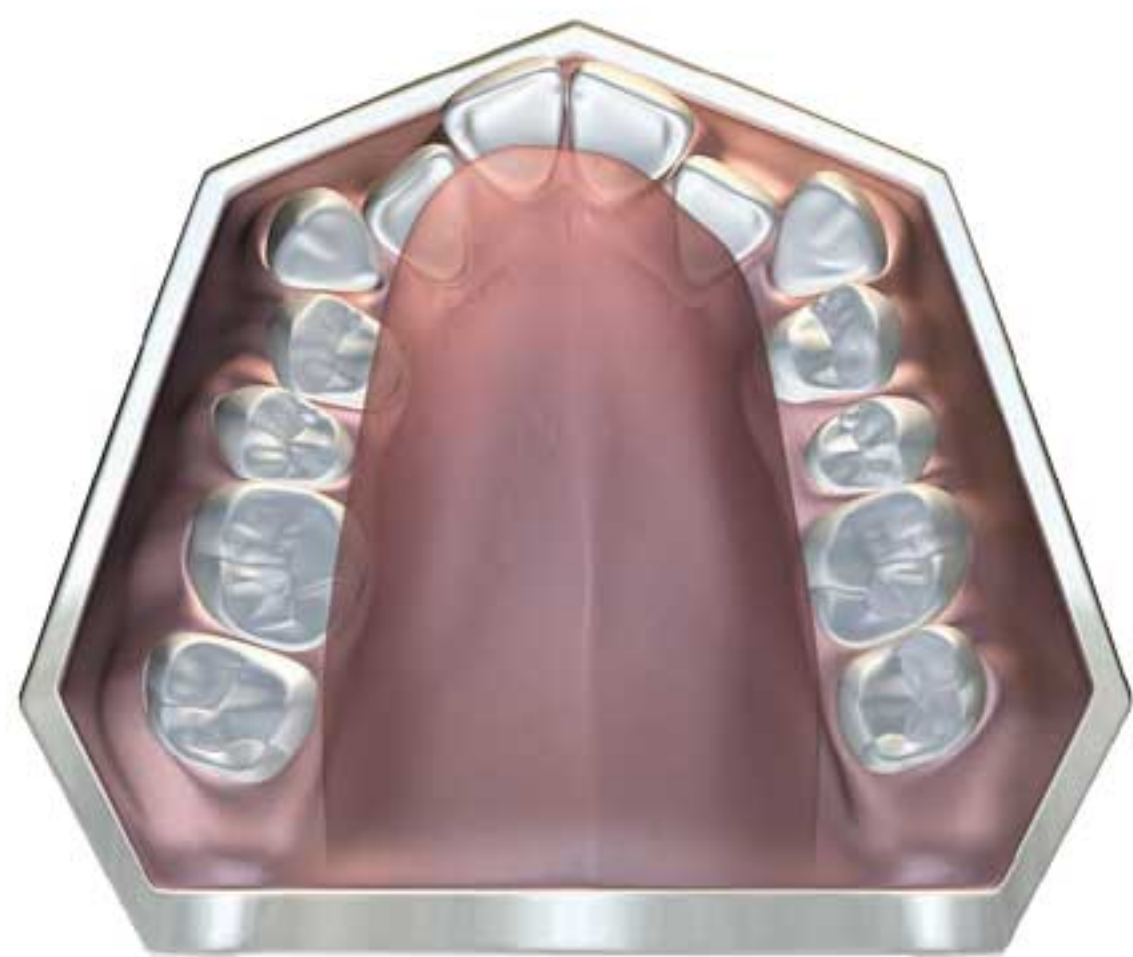


# Qué causa los problemas de ortodoncia?

La mayoría de nuestros hijos desarrollan dientes apiñados y alineación incorrecta de la mandíbula. Estudios actuales han demostrado que la respiración por la boca, interposición lingual, deglución atípica y chuparse el pulgar – conocidos como malos hábitos miofuncionales – son la causa real de los dientes mal alineados. Estos hábitos limitan el desarrollo de las mandíbulas y cara del niño que resultan en problemas de ortodoncia. Estas causas no se pueden corregir con brackets.

## Dientes normales contra apiñados

La función de la lengua, las mejillas y los labios determina la posición de los dientes. El crecimiento facial correcto depende de una función y patrones de respiración correctos.



**ARCADA SUPERIOR  
APIÑADA**



**ARCADA SUPERIOR  
NORMAL**

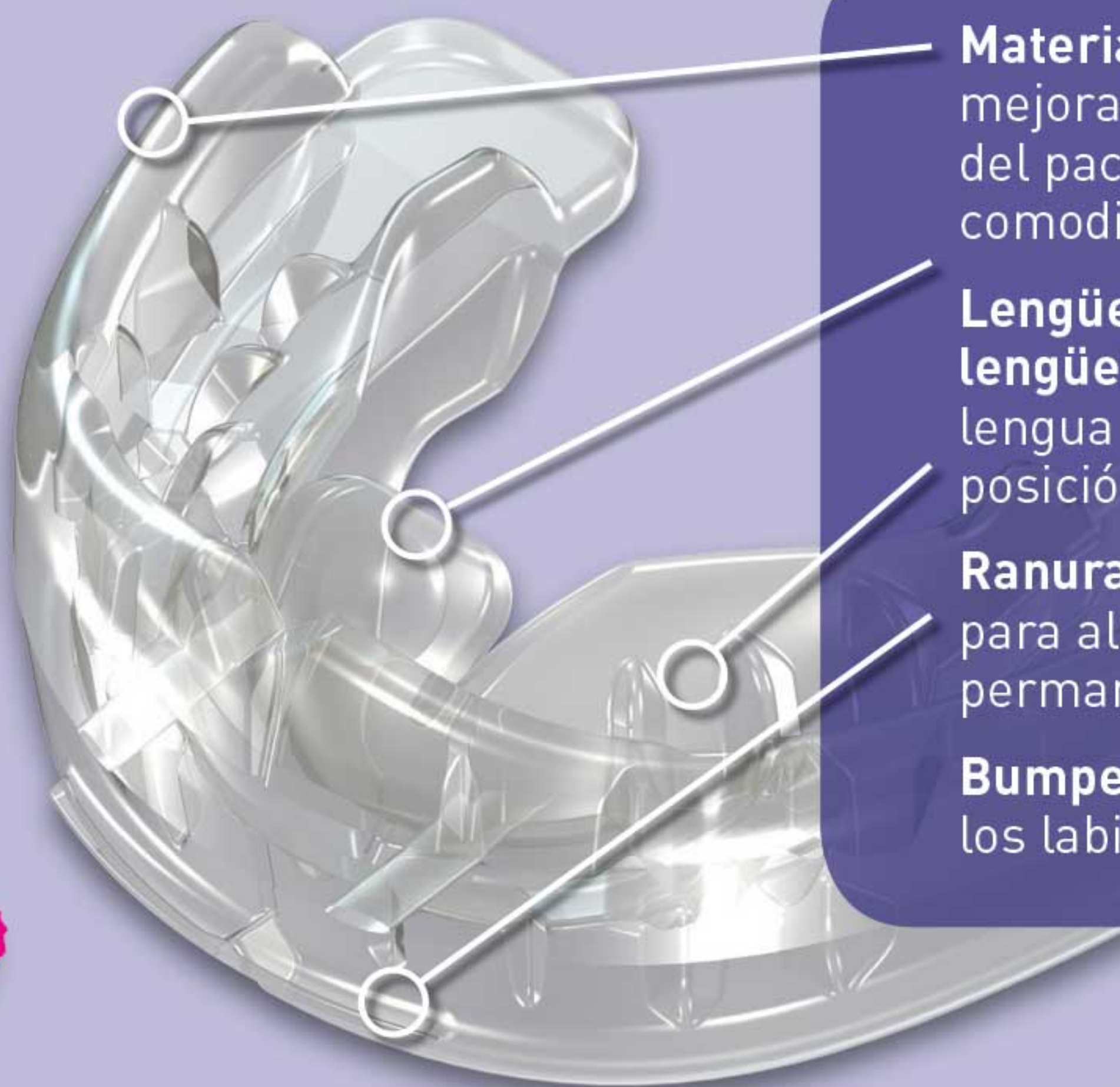
**NOTA: EL TAMAÑO DEL DIENTE NO HA CAMBIADO**



# Myobrace® for Teens

*Myobrace® for Teens* es un sistema de cuatro etapas de aparatos diseñado específicamente para corregir los hábitos orales, mientras que trata los problemas de desarrollo de la mandíbula superior e inferior. *Myobrace® for Teens* más eficaz cuando los dientes permanentes han salido y está diseñado para guiar los dientes en erupción en su posición natural.

## **Myobrace® for Teens** – Características de diseño Etapa Tres - la alineación final.



**Material flexible** - para mejorar el cumplimiento del paciente y la comodidad.

**Lengüeta y guarda de lengüeta** - entrena a la lengua para sentarse en la posición correcta.

**Ranuras de dientes** - para alinear los dientes permanentes.

**Bumper labial** - entrena los labios.





# Indicaciones de uso:

Use su aparato *Myobrace*<sup>®</sup> durante una o dos horas cada día y durante la noche mientras duerme.

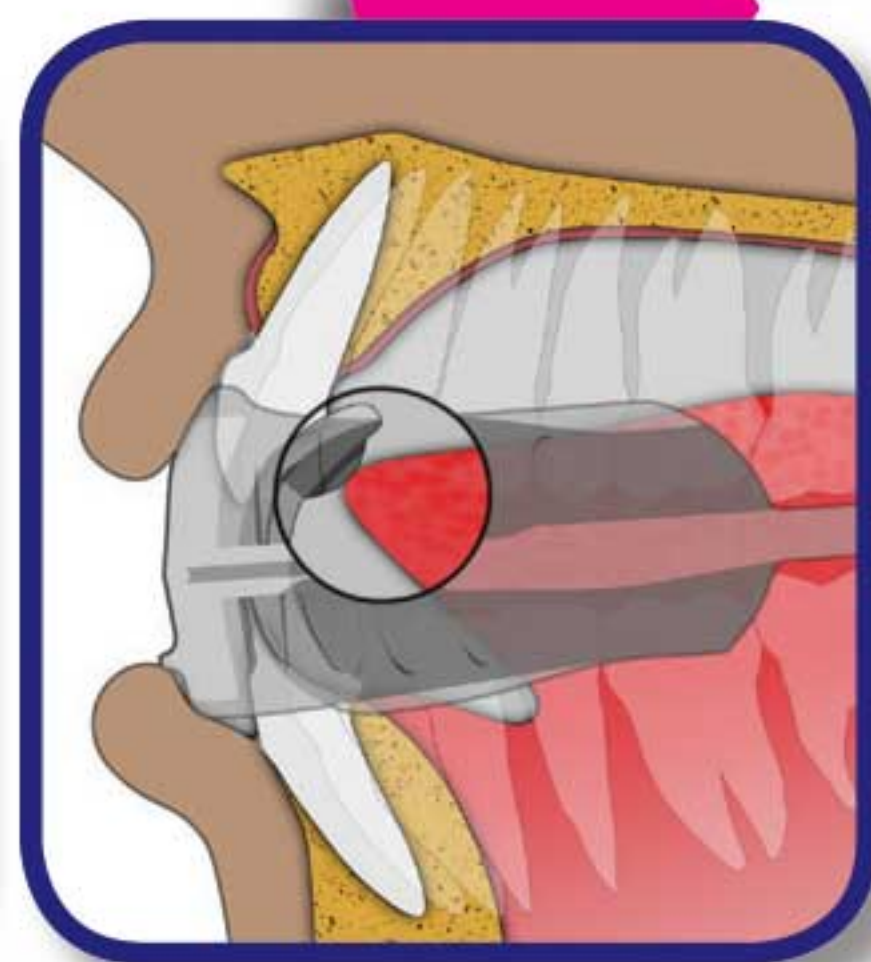
Sus dientes pueden ser ligeramente sensibles en las primeras etapas de tratamiento. Esto es bastante normal, pero si el dolor se vuelve excesivo, reduzca el tiempo de aplicación y avise a su dentista.



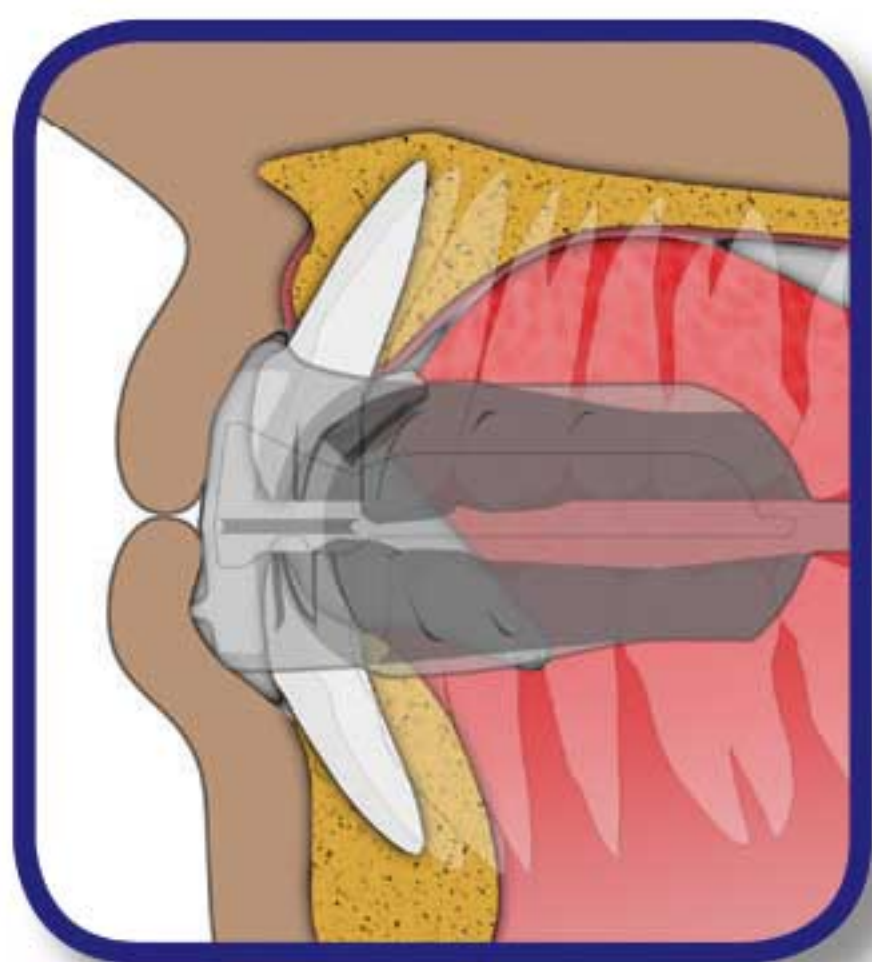
**Paso 1** – Sujete el *Myobrace*<sup>®</sup> con la lengüeta hacia arriba.



**Paso 2** – Coloque el *Myobrace*<sup>®</sup> en su boca.



**Paso 3** – Mantenga su lengua en la lengüeta.



**Paso 4** – Cierre el *Myobrace*<sup>®</sup> y siénta como alinea sus dientes frontales y mandíbulas.



**Paso 5** – Mantenga sus labios juntos y respire por su nariz.

**No mastique su *Myobrace*<sup>®</sup>!**

**El *Myobrace*<sup>®</sup> puede caerse durante la noche al dormir en las etapas iniciales del tratamiento. Si ello sucede, aumente el uso durante el día.**



# Cómo funciona

MRC ha sido pionero en el uso de aparatos para corregir los hábitos miofuncionales en niños en crecimiento y ha demostrado ser exitoso en la corrección ortodóntica sin brackets. Este tratamiento también puede conducir a un mejor desarrollo facial en los niños en crecimiento. La clave de este tratamiento es la corrección de la posición y función de la lengua, la obtención de la correcta respiración nasal y el reciclaje de los músculos bucales para funcionar correctamente. Los aparatos *Myobrace*<sup>®</sup> entrenan eficazmente la lengua para que se posicione correctamente en la mandíbula superior, reciclar la musculatura oral y ejercer fuerzas ligeras para alinear los dientes.

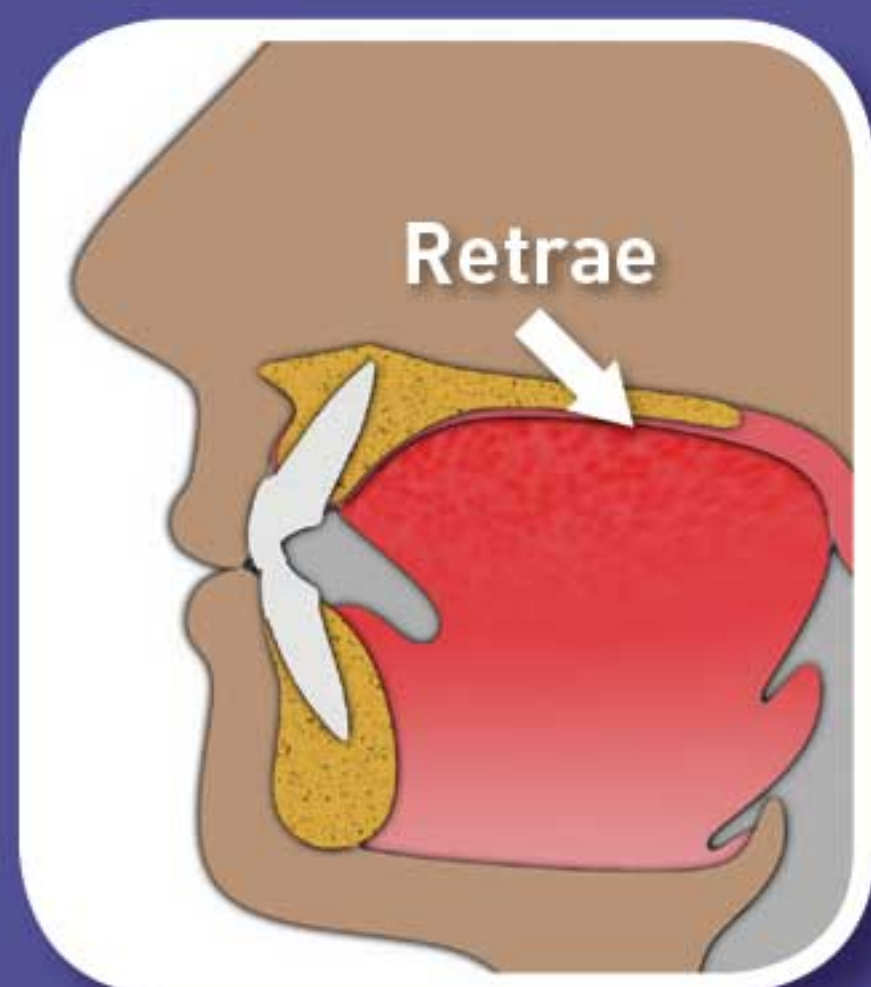
## Metas de tratamiento:

- Los labios juntos en todo momento excepto cuando hablan o comen.
- Respirar a través de la nariz para ayudar al desarrollo de la mandíbula superior e inferior, y para lograr la mordida correcta.
- No hay actividad labial al tragar, lo que permite que los dientes frontales se desarrollen correctamente.
- Alineación dental mejorada.
- Mejor desarrollo facial.

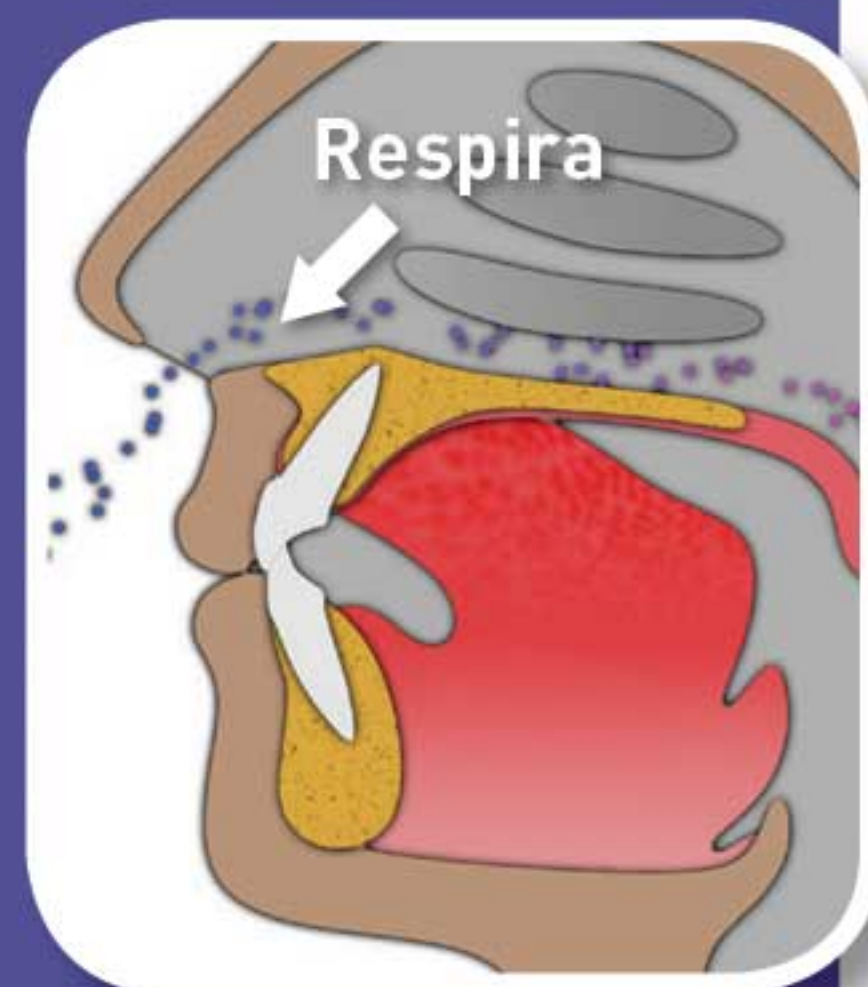
Para que el *Myobrace*<sup>®</sup> funcione, debe corregir sus malos hábitos miofuncionales.



Posición correcta de reposo



Patrón correcto de deglución



Consciencia de respiración



**Myobrace® for Teens** es un sistema de aparatos orales de cuatro etapas diseñado específicamente para corregir malos hábitos orales y mejorar problemas de desarrollo de la mandíbula superior e inferior, y alinear los dientes permanentes que brotan.

Estos aparatos corrigen los hábitos miofuncionales, que pueden causar los dientes torcidos, al tiempo que proporciona fuerzas ligeras para ayudar en la expansión de la mandíbula superior y ayuda a los brackets para que alinean los dientes en la posición correcta.

### Consideraciones de tratamiento

El tiempo de tratamiento puede variar en función de la adaptabilidad biológica de cada paciente.

El aparato *Myobrace*® debe ser usado diariamente para un resultado exitoso. El monitoreo regular por su dentista u ortodoncista es esencial para el éxito del tratamiento y para evitar los resultados del tratamiento no deseados.

**La limpieza de su Myobrace®:** Limpie su aparato *Myobrace*® con agua tibia cada vez que se lo quite de su boca. Use *Myoclean*™ tabletas para limpiar correctamente dos veces por semana. Pregúntele a su médico o asistente de dentista sobre *Myoclean*™, el agente de limpieza recomendado para todos los aparatos *Myobrace*®.

**PRECAUCIÓN: USAR SÓLO BAJO LA SUPERVISIÓN DE UN ORTODONCISTA O DENTISTA CON LICENCIA.**

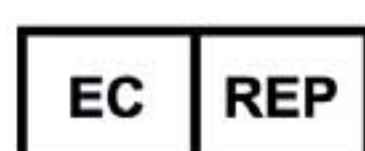
Vida Util : Basado en uso diario es de 6 meses. Reemplazar luego de 12 meses independientemente de su tiempo de uso.



**Myobrace® para Myofunctional Research Co.**  
**Myofunctional Research Co. Australia:**  
44 Siganto Drive, Helensvale QLD 4212 Australia  
Tel: +61 7 5573 5999

Representante en los Estados Unidos:

**Myofunctional Research Co. USA**  
9267 Charles Smith Avenue, Rancho Cucamonga CA 91730 USA  
PO Box 2781, Rancho Cucamonga CA 91730 USA  
Tel: +1866 550 4696



Representante en Europa:

**Myofunctional Research Europe B.V.**  
Gompenstraat 21c 5145 RM Waalwijk The Netherlands  
P.O. Box 718, 5140 AS Waalwijk The Netherlands  
Tel: +31 416 651 696

*Uso de un solo paciente.*



**MYOFUNCTIONAL  
RESEARCH CO.**

**INNOVATIVE DENTAL APPLIANCE  
TECHNOLOGY AND EDUCATION**



MANTENER  
FUERA DE LA  
LUZ DIRECTA  
DEL SOL.



NON  
STERILE  
LIMPIAR  
ANTES DE SU  
USO.