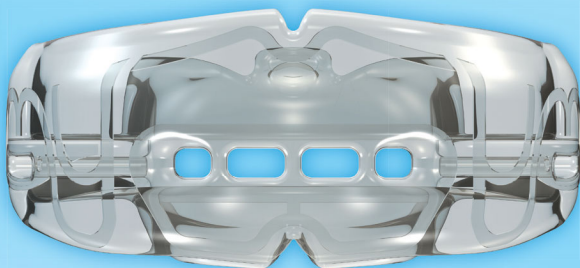


APARATO MIOFUNCIONAL PARA DORMIR

myosa[®]

S1

ÚSELO POR 1
HORA TODOS
LOS DÍAS Y
MIENTRAS
DUERME



TMJ-BDS[®]
FOR TMJ, BREATHING
& DISORDERED SLEEP

ETAPA 1
VERSIÓN DE
RESPIRADOR BUCAL

www.myosa.com

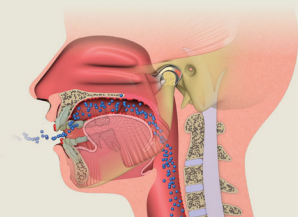
PATENTES MUNDIALES, PARA MÁS INFORMACIÓN VISITE MYORESEARCH.COM

Entendiendo el problema

Los trastornos del sueño y de las articulaciones de la mandíbula afectan a un gran número de la población en todo el mundo. La mayoría de los pacientes que sufren son diagnosticados o tratados incorrectamente ya que la amplia gama de síntomas puede dificultar el establecimiento de las causas y el tratamiento adecuado. Los síntomas como dolores de cabeza, dolor de cuello, ronquidos nocturnos y fatiga durante el día pueden parecer ajenos. Sin embargo, todos pueden ser parte de un solo problema de salud. Muy a menudo, estos problemas ocurren simultáneamente porque dos de las causas de TMJ / D son la respiración bucal y los hábitos de deglución incorrectos.

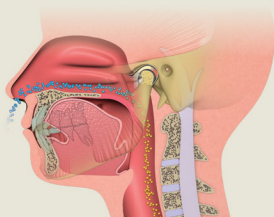
Respiración Nasal normal versus respiración bucal

La respiración bucal es anormal y es una de las causas de los trastornos respiratorios durante el sueño (SDB). Si un niño respira por la boca, los maxilares no se desarrollarán correctamente hacia adelante. Los adultos que tienen SDB generalmente tendrán maxilares subdesarrollados, lo que hace que la lengua y la mandíbula restrinjan las vías respiratorias. Por lo tanto, es importante aprender a respirar correctamente por la nariz en todo momento para mantener una posición avanzada de la mandíbula y la lengua, así como mantener abiertas las vías respiratorias.



RESPIRACIÓN BUCAL

Lengua bajada



RESPIRACIÓN NASAL

Lengua elevada

Myosa® S1 - Etapa 1

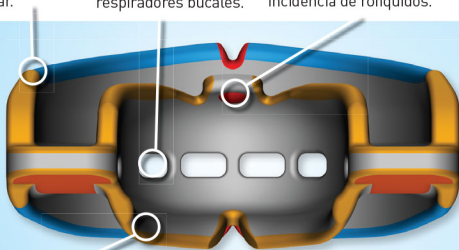
Myosa® TMJBDS® S1 está específicamente diseñado para pacientes que respiran por la boca mientras duermen. El aparato ayuda con el diagnóstico y el tratamiento de *TMJBDS®*. Funciona avanzando la mandíbula del durmiente y abriendo la mordida, lo que tiene el efecto de abrir las vías respiratorias. Además, *Myosa® S1* tiene cuatro orificios de respiración en la parte delantera para regular la respiración, así como un *Air Spring Core™* patentado para amortiguar la articulación de la mandíbula. Para una mejor retención durante la noche, el paciente puede usar la versión moldeable del aparato *S1 (S1M)*, que proporciona un mejor ajuste y es personalizado debido a su construcción moldeable doble.

Myosa® S1 - características de diseño

Los lados altos proporcionan una buena retención sin necesidad de moldear.

4 grandes orificios de respiración regulan efectivamente la respiración para los respiradores bucales.

La lengüeta de la lengua guía la lengua hacia adelante y hacia arriba en la posición correcta, aumentando la vía aérea y disminuyendo la incidencia de ronquidos.

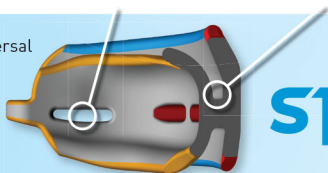


El elevador de lengua mantiene la lengua en la posición correcta.

Air Spring Core™ evita que las articulaciones de la mandíbula se bloqueen en su lugar.

Proporciona una posición mandibular óptima y una apertura vertical máxima para la mayoría de los pacientes.

Sección transversal de *Myosa® S1*



S1 ETAPA 1
VERSIÓN DE
RESPIRADOR
BUCAL

Indicaciones de uso:

Antes de usar el aparato *Myosa*[®], el dentista puede referir al paciente a un médico para que evalúe los trastornos del sueño que tienen implicaciones médicas. El aparato intraoral *Myosa*[®] proporciona tratamiento para pacientes con síntomas de TMJBDS y se debe utilizar durante el día hasta que se logre la comodidad. Una vez acostumbrado, debe usarse durante 1 hora por día y durante la noche mientras duerme.

Instrucciones de uso



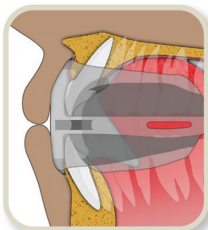
Paso 1 – sostenga el aparato *Myosa*[®] con la lengüeta de la lengua hacia arriba.



Paso 2 – coloque el aparato *Myosa*[®] en la boca.



Paso 3 – Mantenga la lengua posicionada en la lengüeta de la lengua.



Paso 4 – cierre la boca sobre el aparato *Myosa*[®] y permita que guíe la mandíbula hacia adelante.



Paso 5 – haga un esfuerzo por mantener los labios juntos y respirar por la nariz.

No mastique el aparato *Myosa*[®]

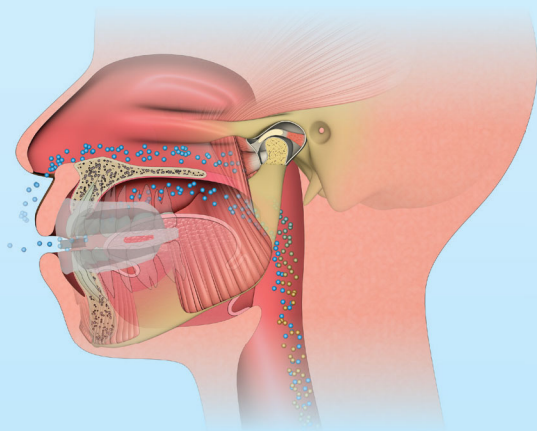
Inicialmente use el S1 durante el día para corregir los hábitos. El aparato S1M se puede usar por la noche para aumentar la retención.

Tratamiento con aparatos Intraorales

El programa *Myosa*[®] involucra fases específicas de evaluación, diagnóstico y tratamiento para identificar la presencia de trastornos respiratorios relacionados con el sueño (SRBD) y trastornos de la articulación temporomandibular (ATM). Estos trastornos están relacionados entre sí y se han combinado en un síndrome colectivo conocido como TMJBDS: síntomas relacionados con los dientes, músculos, mandíbula, respiración y trastornos del sueño.

Además de proporcionar un alivio rápido de los síntomas, el programa *Myosa*[®] facilita el tratamiento específicamente diseñado para abordar las causas profundas del problema.

El programa *Myosa*[®] tiene como objetivo la resolución completa de los síntomas, aunque los resultados pueden variar con cada individuo.



PRECAUCIÓN: Los aparatos intraorales pueden cambiar la posición de los dientes y alterar la relación de la mandíbula. A diferencia de los aparatos de avance mandibular rígidos (MAD), los aparatos *Myosa*[®] son flexibles y minimizan el potencial de causar dolor en las articulaciones de la mandíbula o cambiar la mordida de forma permanente.

Características de diseño

- Los lados altos proporcionan una buena retención sin necesidad de moldear.
- 4 grandes orificios de respiración regulan efectivamente la respiración para los respiradores bucales.
- La lengüeta de la lengua guía la lengua hacia adelante y hacia arriba en la posición correcta, aumentando la vía aérea y disminuyendo la incidencia de ronquidos.
- El elevador de lengua mantiene la lengua en la posición correcta.
- Material de silicona suave y flexible diseñado para abrir las vías respiratorias.
- *Air Spring Core™* que abre las vías respiratorias y proporciona comodidad para las articulaciones de la mandíbula al permitir un movimiento vertical máximo, lo que descomprime las articulaciones de la mandíbula y reduce el clic.

Myosa® S1 puede ser seguido por *Myosa® S2* o *S2M* después de la mejoría de los síntomas en 3 a 4 meses.

Limpieza de su *Myosa®*: Limpie su aparato *Myosa®* con agua tibia cada vez que termine con su uso. Use las tabletas *Myoclean™* para limpiar correctamente dos veces por semana. Pregúntele a su médico o terapeuta dental sobre *Myoclean™*, el agente de limpieza recomendado para todos los aparatos *Myosa®*.

IMPORTANTE: LA CONSULTA CON UN MÉDICO PROFESIONAL ES ESENCIAL PARA EVALUAR CORRECTAMENTE SU CONDICIÓN.

Tiempo de vida útil: 6 meses según el uso diario.

Reemplazar después de 12 meses independientemente del tiempo de uso



Myosa® by Myofunctional Research Co.
Myofunctional Research Co. Australia
44 Siganto Drive, Helensvale QLD 4212 Australia
Tel: +61 7 5573 5999

USA Representative:
Myofunctional Research Co. USA
9267 Charles Smith Avenue, Rancho Cucamonga CA 91730 USA
PO Box 2781, Rancho Cucamonga CA 91730 USA
Tel: +1 866 550 4696



European Representative:
Myofunctional Research Europe B.V.
Gompenstraat 21c 5145 RM Waalwijk The Netherlands
P.O. Box 718, 5140 AS Waalwijk The Netherlands
Tel: +31 416 651 696



**MYOFUNCTIONAL
RESEARCH CO.**

INNOVATIVE DENTAL APPLIANCE
TECHNOLOGY AND EDUCATION



MANTENER
FUERA DE LA LUZ
SOLAR DIRECTA

NO
ESTERIL
LIMPIAR ANTES
DE USAR