

APARATO MIOFUNCIONAL PARA DORMIR

**myosa**<sup>®</sup>

**S3**

ÚSELO POR 1  
HORA TODOS  
LOS DÍAS Y  
MIENTRAS  
DUERME



**TMJBDS**<sup>®</sup>  
FOR TMJ, BREATHING  
& DISORDERED SLEEP

**ETAPA 3**  
VERSIÓN DE RESPIRADOR  
NASAL ESTABLECIDO

[www.myosa.com](http://www.myosa.com)

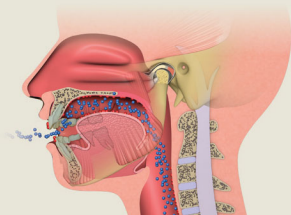
PATENTES MUNDIALES, PARA MÁS INFORMACIÓN VISITE MYORESEARCH.COM

## Entendiendo el problema

Los trastornos del sueño y de las articulaciones de la mandíbula afectan a un gran número de la población en todo el mundo. La mayoría de los pacientes que sufren son diagnosticados o tratados incorrectamente ya que la amplia gama de síntomas puede dificultar el establecimiento de las causas y el tratamiento adecuado. Los síntomas como dolores de cabeza, dolor de cuello, ronquidos nocturnos y fatiga durante el día pueden parecer ajenos. Sin embargo, todos pueden ser parte de un solo problema de salud. Muy a menudo, estos problemas ocurren simultáneamente porque dos de las causas de TMJ / D son la respiración bucal y los hábitos de deglución incorrectos.

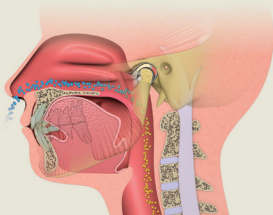
### Respiración Nasal normal versus respiración bucal

La respiración bucal es anormal y es una de las causas de los trastornos respiratorios durante el sueño (SDB). Si un niño respira por la boca, los maxilares no se desarrollarán correctamente hacia adelante. Los adultos que tienen SDB generalmente tendrán maxilares subdesarrollados, lo que hace que la lengua y la mandíbula restrinjan las vías respiratorias. Por lo tanto, es importante aprender a respirar correctamente por la nariz en todo momento para mantener una posición avanzada de la mandíbula y la lengua, así como mantener abiertas las vías respiratorias.



**RESPIRACIÓN BUCAL**

Lengua bajada



**RESPIRACIÓN NASAL**

Lengua elevada

## Myosa® S3 - Etapa 3

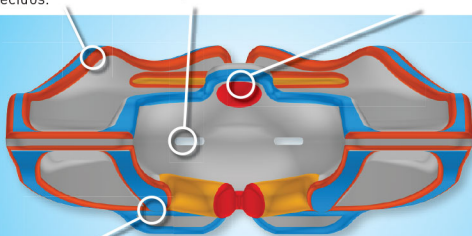
*Myosa® TMJBDS® S3* está diseñado para pacientes que ha progresado a través de las etapas anteriores del tratamiento *Myosa®* (S1 y S2). *Myosa® S3* proporciona menos avance de la mandibular y una base más delgada para menos apertura vertical. Esto ayuda a la transición del paciente a la posición normal de la mandíbula y de apertura vertical. Los *Myosa® S3* se usa una vez que la respiración nasal ha sido establecida y los síntomas de *TMJBDS®* son reducidos. Se usa comúnmente junto con Aparatos *Myotalea®* para fortalecer la lengua y los labios, para mejorar la respiración nasal y corregir los malos hábitos orales.

### Myosa® S3 - Características de diseño

Los lados inferiores proporcionan una buena retención para los respiradores nasales establecidos.

2 pequeños orificios de respiración diseñados para mantener la respiración nasal.

La lengüeta de la lengua mantiene la lengua en la posición correcta hacia adelante y hacia arriba.

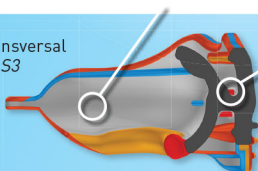


Tongue elevator holds the tongue in the correct position.

Material flexible para mejorar la cooperación del paciente y comodidad.

La base más delgada proporciona una posición óptima de la mandíbula y una apertura vertical normal.

Sección transversal de Myosa® S3



**S3**

**ETAPA 3**

VERSIÓN DE  
RESPIRADOR NASAL  
ESTABLECIDO

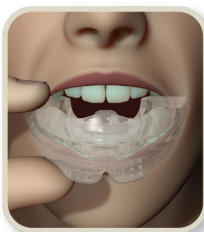
## Indicaciones de uso

Antes de usar el aparato *Myosa*<sup>®</sup>, el dentista puede referir al paciente a un médico para que evalúe los trastornos del sueño que tienen implicaciones médicas. El aparato intraoral *Myosa*<sup>®</sup> proporciona tratamiento para pacientes con síntomas de TMJBDS y se debe utilizar durante el día hasta que se logre la comodidad. Una vez acostumbrado, debe usarse durante 1 hora por día y durante la noche mientras duerme.

## Instrucciones de uso



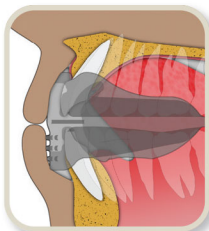
**Paso 1** – sostenga el aparato *Myosa*<sup>®</sup> con la lengüeta de la lengua hacia arriba.



**Paso 2** – coloque el aparato *Myosa*<sup>®</sup> en la boca.



**Paso 3** – Mantenga la lengua posicionada en la lengüeta de la lengua.



**Paso 4** – cierre la boca sobre el aparato *Myosa*<sup>®</sup> y permita que guíe la mandíbula hacia adelante.



**Paso 5** – haga un esfuerzo por mantener los labios juntos y respirar por la nariz.

**No mastique el aparato *Myosa*<sup>®</sup>**

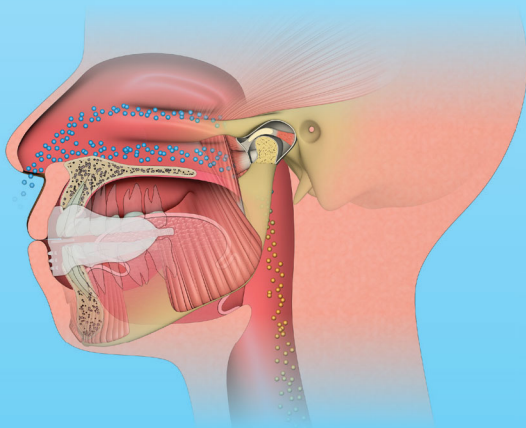
**El S3 se debe usar de día y noche.**

# Tratamiento con aparatos Intraorales

El programa *Myosa*<sup>®</sup> involucra fases específicas de evaluación, diagnóstico y tratamiento para identificar la presencia de trastornos respiratorios relacionados con el sueño (SRBD) y trastornos de la articulación temporomandibular (ATM). Estos trastornos están relacionados entre sí y se han combinado en un síndrome colectivo conocido como TMJBDS: síntomas relacionados con los dientes, músculos, mandíbula, respiración y trastornos del sueño.

Además de proporcionar un alivio rápido de los síntomas, el programa *Myosa*<sup>®</sup> facilita el tratamiento específicamente diseñado para abordar las causas profundas del problema.

El programa *Myosa*<sup>®</sup> tiene como objetivo la resolución completa de los síntomas, aunque los resultados pueden variar con cada individuo.



**PRECAUCIÓN:** Los aparatos intraorales pueden cambiar la posición de los dientes y alterar la relación de la mandíbula. A diferencia de los aparatos de avance mandibular rígidos (MAD), los aparatos *Myosa*<sup>®</sup> son flexibles y minimizan el potencial de causar dolor en las articulaciones de la mandíbula o cambiar la mordida de forma permanente.

# Características de diseño

- 2 pequeños orificios de respiración diseñados para mantener la respiración nasal habitual.
- La etiqueta de la lengua mantiene la lengua en la posición correcta hacia adelante y hacia arriba.
- La lengüeta de lengua mantiene la lengua en la posición correcta.
- El material suave y flexible permite el movimiento lateral, haciendo que el *Myosa*® S3 sea más cómodo que los aparatos rígidos.
- Los lados inferiores proporcionan una buena retención para los respiradores nasales establecidos.
- La base más delgada proporciona un posicionamiento óptimo de la mandíbula y una apertura vertical normal.

*Myosa*® S3 se usa después del tratamiento con S2 o aparato S2M una vez que la respiración nasal ha sido establecida y los síntomas de *TMJBDS*® se han reducido.

**Limpieza de su *Myosa*®:** Limpie su aparato *Myosa*® con agua tibia cada vez que termine con su uso. Use las tabletas *Myoclean*™ para limpiar correctamente dos veces por semana. Pregúntele a su médico o terapeuta dental sobre *Myoclean*™, el agente de limpieza recomendado para todos los aparatos *Myosa*®.

## IMPORTANTE: LA CONSULTA CON UN MÉDICO PROFESIONAL ES ESENCIAL PARA EVALUAR CORRECTAMENTE SU CONDICIÓN.

Tiempo de vida útil: 6 meses según el uso diario.

Reemplazar después de 12 meses independientemente del tiempo de uso



*Myosa*® by Myofunctional Research Co.  
Myofunctional Research Co. Australia  
44 Siganto Drive, Helensvale QLD 4212 Australia  
Tel: +61 7 5573 5999

USA Representative:  
Myofunctional Research Co. USA  
9267 Charles Smith Avenue, Rancho Cucamonga CA 91730 USA  
PO Box 2781, Rancho Cucamonga CA 91730 USA  
Tel: +1 866 550 4696



European Representative:  
Myofunctional Research Europe B.V.  
Gompenstraat 21c 5145 RM Waalwijk The Netherlands  
P.O. Box 718, 5140 AS Waalwijk The Netherlands  
Tel: +31 416 651 696



Usa para un solo paciente.  
**MYOFUNCTIONAL  
RESEARCH CO.**

INNOVATIVE DENTAL APPLIANCE  
TECHNOLOGY AND EDUCATION



MANTENER  
FUERA DE LA  
LUZ SOLAR  
DIRECTA



LIMPIAR ANTES  
DE USAR