

PRESION DE LENGUA Y LABIOS



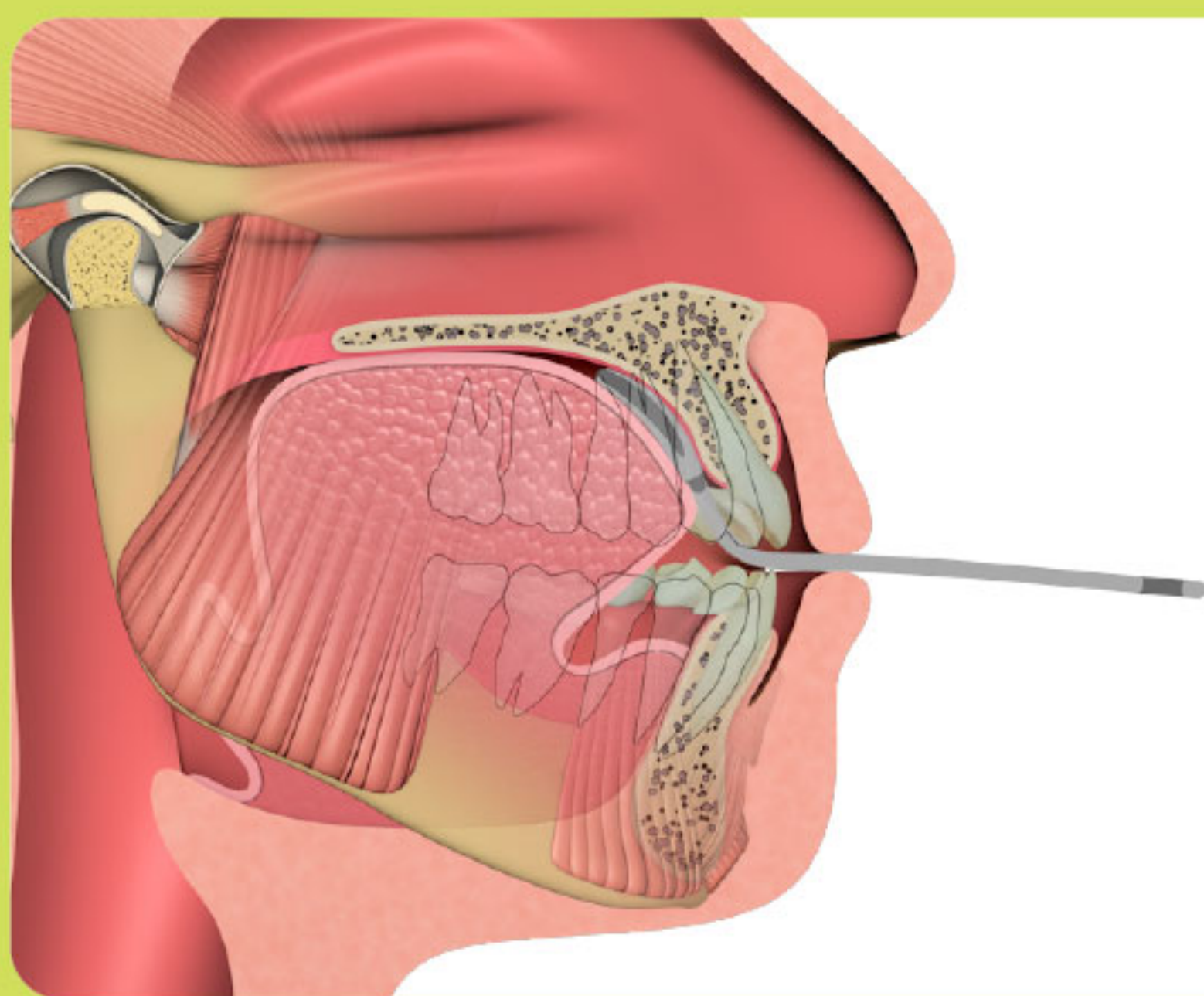
VERSIÓN SUAVE
TLP-S



myoTALEA[®]

PATENTES PENDIENTES EN TODO EL MUNDO,
PARA MAS INFORMACION VISITA MYORESEARCH.COM

El *Myotalea*[®] *Tongue & Lip Press* (*TLP*) ha sido diseñado para fortalecer y tonificar los músculos claves de la boca y los labios. A más profundidad, el *TLP* trata los músculos de la orofaringe que están directamente envueltos en mantener la vía aérea superior abierta, trabajando en mejorar la permeabilidad durante el sueño. El *Myotalea*[®] *TLP* puede ser utilizado con una variación en la inclinación de la cabeza para así directamente tratar y reclutar los músculos claves del cuello y de la garganta que son propensos a colapsar durante los trastornos respiratorios durante el sueño.



Presión de lengua

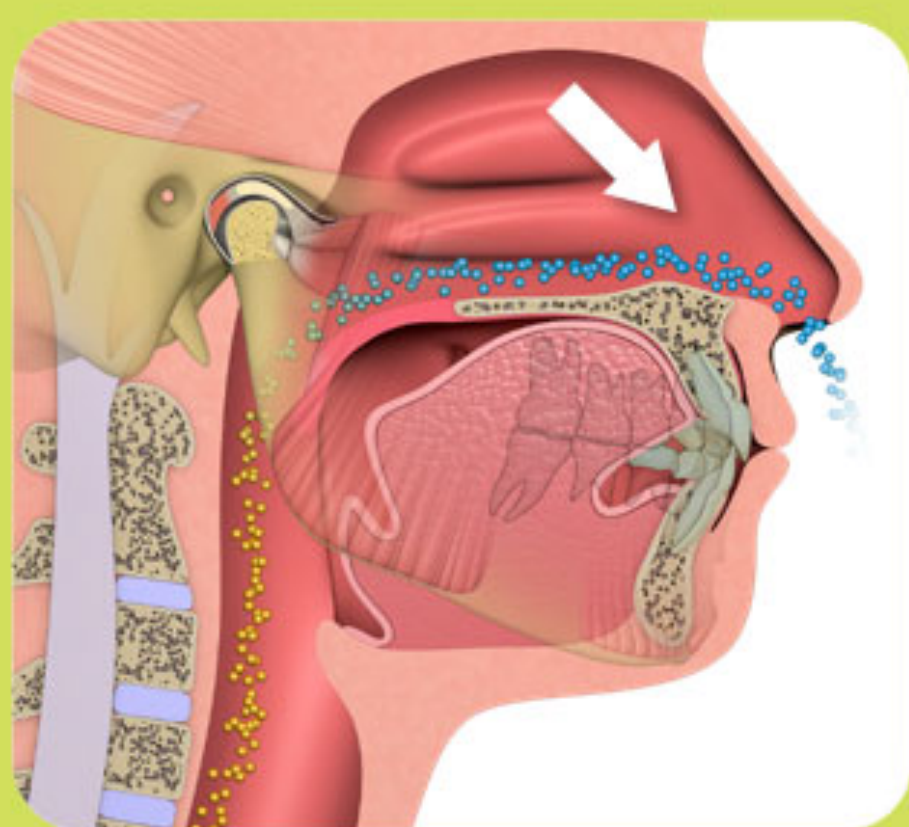
myo **TALEA**[®]
TONGUE AND LIP
EXERCISE APPLIANCE

Myotalea[®] es una gama de aparatos miofuncionales que son usados para ayudar con la corrección de los malos hábitos orales. Los aparatos pueden ser utilizados en conjunto con el sistema de tratamiento *Myobrace*[®] y *Myosa*[®].

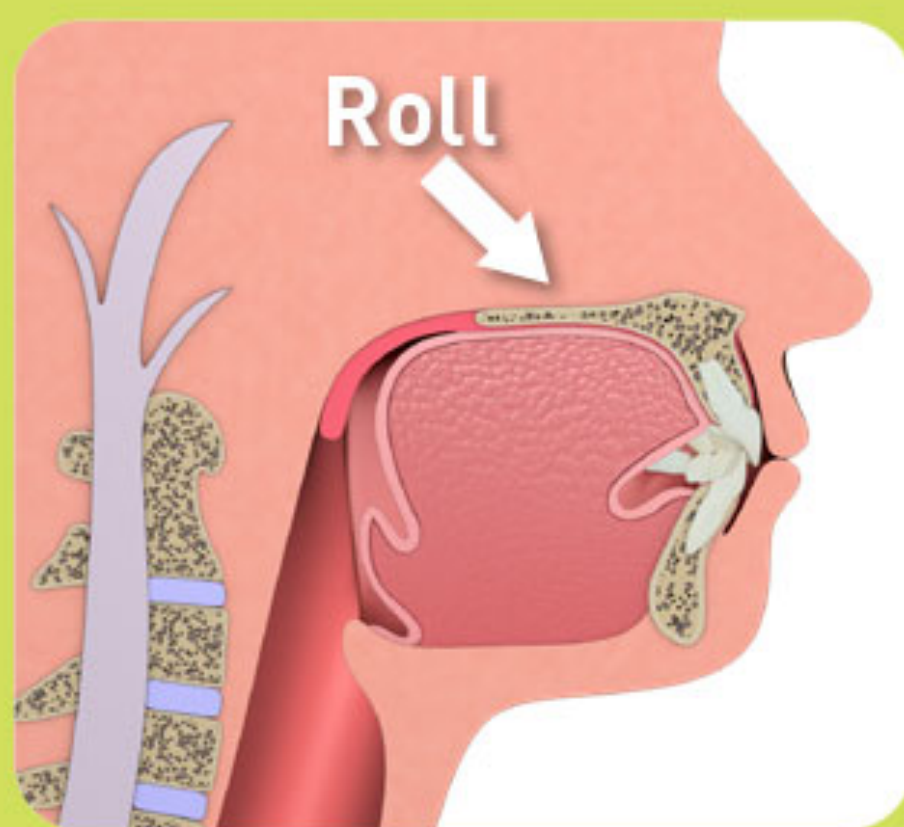
El *Myotalea*[®] *TLP* ayuda a incrementar la fortaleza muscular, manteniendo la posición correcta de descanso de la lengua y estableciendo el sellado labial adecuado. Los ejercicios son usados para conseguir el resultado requerido.

El *TLP* está diseñado específicamente para mejorar la fortaleza del labio y de la lengua, la cual ayuda con la corrección de los malos hábitos orales, incluyendo:

- Respiración bucal
- Posición baja de la lengua
- Patrón de deglución incorrecto
- Labios separados durante el reposo



Corrige la respiración



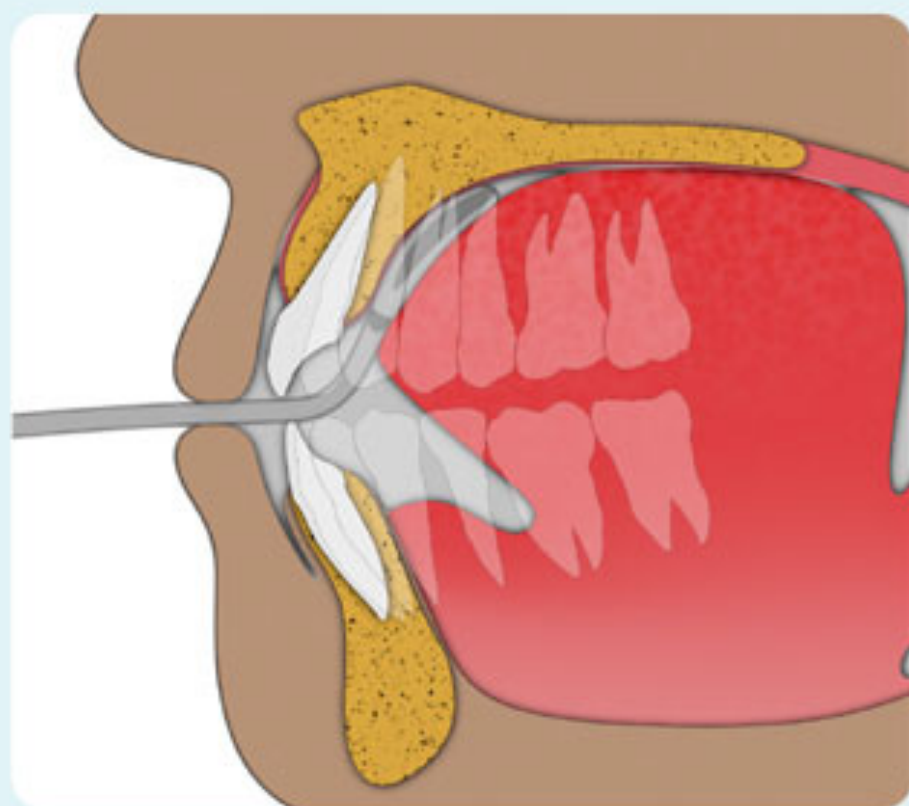
Corrige la deglución

INSTRUCCIONES DE LIMPIEZA: Limpie su aparato *Myotalea*[®] *TLP* con agua tibia cada vez que termine su entrenamiento. Use las tabletas *Myoclean*[™] para limpiar correctamente los aparatos una vez por semana.

Pregúntale a su doctor acerca de las tabletas *Myoclean*[™], es el agente de limpieza recomendado para todos los aparatos de *MRC*.

INDICACIONES DE USO

El *Myotalea*[®] *TLP* es utilizado para aliviar los trastornos de la lengua y la paladar. La secuencia ayudara en desarrollar una mejor fortaleza y control de la lengua en el tiempo de requerido basado en las capacidades físicas y mentales que se fatiguen con el fin de aumentar la fortaleza y el control.



LENGUA

Presion y Retencion de la Lengua

- Posicione tubo de presión del *TLP* entre la lengua y el paladar.
- Comprima firmemente el cuerpo completo de la lengua contra el tubo de presión en el paladar. Sostenga por 5 respiraciones, mientras mantiene los labios juntos y respirando por la nariz.
- Vea a continuación una técnica avanzada.*

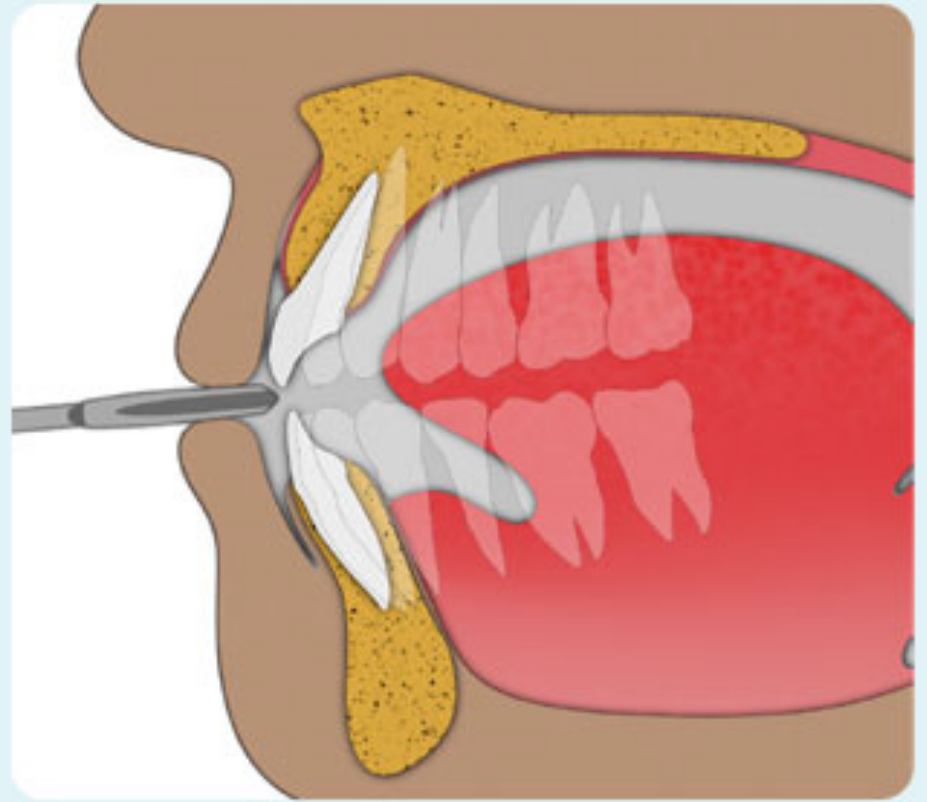
Presión Activa de la Lengua

- Posicione tubo de presión del *TLP* entre la lengua y el paladar. La mordida puede separarse ligeramente mientras se realiza este ejercicio.
- Mientras se mantiene un patrón de respiración nasal ligera, eleva el cuerpo completo de la lengua y activamente comprime y cierra el tubo de presión en el paladar por 1 respiración, y descomprime. Repetir esta secuencia 5 veces.
- Vea a continuación una técnica avanzada.*

***VARIACIÓN DE INCLINACIÓN DE LA CABEZA:** Se puede inclinar la cabeza hacia atrás y sosteniendo durante un intervalo de ejercicios de la cabeza y el cuello.

Progrese al *TLP-H* más rígido para aumentar la fortaleza y el control.

...nos respiratorios durante el sueño; la simple
...za y tono muscular. Se recomienda ir aumentando
...funcionales actuales y presionar los músculos a
...y el tono muscular.



LABIOS

Presión y Retención de Labios

- Coloque el *TLP* entre los labios, justo delante de los dientes.
- Mantenga la lengua en el paladar y presione firmemente los labios para comprimir y cerrar el tubo de presión. Sostenga por 5 respiraciones, mientras respira ligeramente por la nariz.
- Vea a continuación una técnica avanzada.*

Presión Activa de los Labios

- Coloque el *TLP* entre los labios, justo delante de los dientes. La mordida puede separarse ligeramente mientras se realiza este ejercicio.
- Mantenga la lengua en el paladar mientras respira ligeramente por la nariz. Presione firmemente los labios para comprimir y cerrar el tubo de presión de manera activa y sostenga por 1 respiración, y descomprima. Repita esta secuencia 5 veces
- Vea a continuación una técnica avanzada.*

...realizar una técnica avanzada inclinando suavemente la
...5 respiraciones para estirar más y apuntar a los músculos

...r aún más la fuerza de los labios y la lengua.

CARACTERÍSTICAS DE DISEÑO

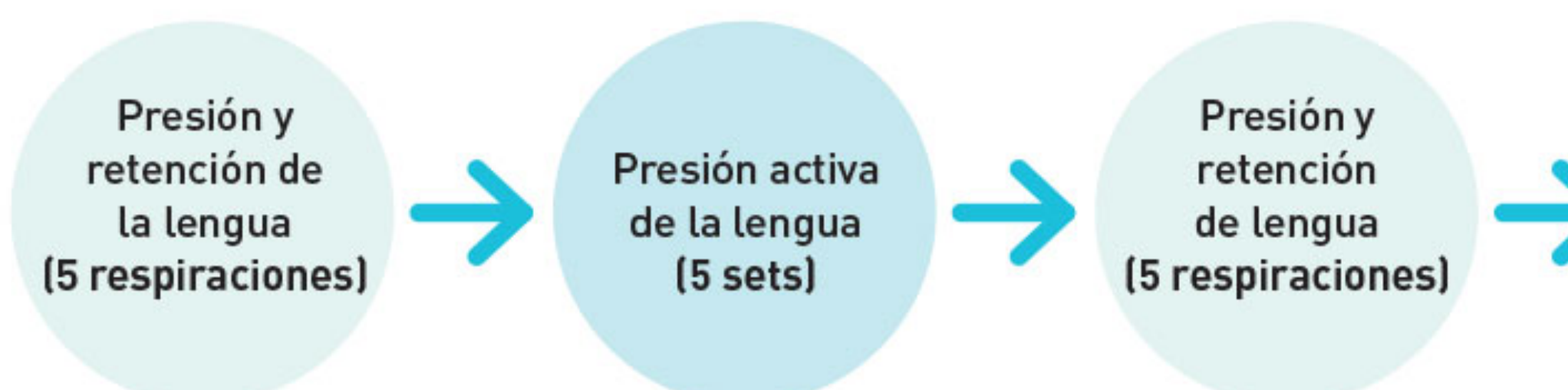
- Mango con correa sujetadora - se puede usar para adjuntar a otros aparatos.
- Fortalece la lengua y los labios, permitiendo una mejoría en función muscular.
- Hecho de silicona de grado médico y disponible en dos niveles de resistencia.

Tubo de presión



Secuencia

Si su profesional de la salud lo aconseja, estos ejercicios se pueden combinar para formar una secuencia de ejercicios de la siguiente manera:



USE POR
5 MINUTOS,
DOS VECES
AL DIA



Correa
sujetadora

Mango



**PRESION DE
LENGUA Y LABIOS**

Myotalea® TLP Variación con la Cabeza Inclinada:

Repita la secuencia siguiente con la cabeza inclinada hacia atrás. No debe haber molestias en la cabeza, el cuello y maxilares durante esta variación.

Presión y
retención de
los labios
(5 respiraciones)

Presión activa
de los labios
(5 sets)

Presión y
retención de
los labios
(5 respiraciones)

Myotalea® TLP

Myotalea® Tongue & Lip Press (TLP) por Myofunctional Research Co. (MRC) es un aparato miofuncional activo, el cual trata los músculos claves de la lengua y los labios que requieran fortaleza y tonificación adicional para obtener resultados más estables con el tratamiento de ortodoncia. Poca fortaleza y tono muscular de la lengua y labios puede contribuir al aumento de los factores de riesgo de los Trastornos respiratorios durante el sueño.

ADVERTENCIA: LOS NIÑOS DEBEN SER SUPERVISADOS POR UN ADULTO CUANDO SE UTILICE EL MYOTALEA® TLP.

Vida de uso: 6 meses basados en el uso diario.
Reemplazar después de los 12 sin importar el tiempo de uso.

Versión **SUAVE** (TLP-S)



**MYOFUNCTIONAL
RESEARCH CO.**

INNOVATIVE DENTAL APPLIANCE
TECHNOLOGY AND EDUCATION

Uso para un solo paciente.



Myotalea® by Myofunctional Research Co.

Myofunctional Research Co. Australia:

44 Siganto Drive, Helensvale QLD 4212 Australia

Tel: +61 7 5573 5999



USA Representative:

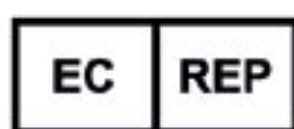
Myofunctional Research Co. USA

9267 Charles Smith Avenue,

Rancho Cucamonga CA 91730 USA

PO Box 2781, Rancho Cucamonga CA 91730 USA

Tel: +1 866 550 4696



European Representative:

Myofunctional Research Europe B.V.

Gompenstraat 21c, 5145 RM Waalwijk The Netherlands

P.O. Box 718, 5140 AS Waalwijk The Netherlands

Tel: +31 416 651 696

